

佛山市城市地价动态监测项目 2016 年第二季度成果

按照国土资源部的技术规范和监测标准，2016 年度佛山市城市地价动态监测项目第二季度成果已完成。现将 2016 年第二季度成果进行公布。其中，地价内涵如下：

佛山市标准宗地地价是指在正常市场条件下，标准宗地在设定土地开发程度为“五通一平”（即宗地外给水、排水、供电、通讯、通路，宗地内土地平整）和标准容积率下，于估价期日（6 月 30 日）法定最高使用年期的完整土地使用权价值。它包括土地取得费用（征地或拆迁的费用及相关税费）、土地开发费用和土地有偿使用费。土地使用年限商业用途为 40 年、居住用途为 70 年、工业用途为 50 年。价格类型：商业用途、居住用途为楼面地价，工业用途为地面地价。价格单位为元/平方米，币种为人民币。各区域用途地价的内涵详见各用途土地地价内涵表。

各用途土地地价内涵表

区 域		禅城区、南海区、三水区、高明区	顺德区
商业用途	土地开发程度	五通一平	五通一平
	平均容积率	2.0	3.0
	土地使用年限	40 年	40 年
	地价类型	楼面地价	楼面地价
	估价期日	每季度的最后一天(分别是 3 月 31 日、6 月 30 日、9 月 30 日和 12 月 31 日)	每季度的最后一天(分别是 3 月 31 日、6 月 30 日、9 月 30 日和 12 月 31 日)
居住用途	土地开发程度	五通一平	五通一平
	平均容积率	2.0	商品式住宅 3.0、单家独户 3.5
	土地使用年限	70 年	70 年
	地价类型	楼面地价	楼面地价
	估价期日	每季度的最后一天(分别是 3 月 31 日、6 月 30 日、9 月 30 日和 12 月 31 日)	每季度的最后一天(分别是 3 月 31 日、6 月 30 日、9 月 30 日和 12 月 31 日)
工业用途	土地开发程度	五通一平	五通一平
	平均容积率	1.0	1.5
	土地使用年限	50 年	50 年
	地价类型	地面地价	地面地价
	估价期日	每季度的最后一天(分别是 3 月 31 日、6 月 30 日、9 月 30 日和 12 月 31 日)	每季度的最后一天(分别是 3 月 31 日、6 月 30 日、9 月 30 日和 12 月 31 日)

注：顺德区各用途地价内涵与顺德区上报中国土地勘测规划院的各用途地价内涵一致。

一、佛山市地价动态监测指标

表 1-1 佛山市地价增长率（环比）

季度	指标类型		商业	居住	工业	综合
	地价增长率(%)	环比				
2014年1季	地价增长率(%)	环比	2.69%	2.73%	2.15%	2.70%
2014年2季	地价增长率(%)	环比	1.84%	1.98%	1.40%	1.91%
2014年3季	地价增长率(%)	环比	1.11%	1.59%	1.73%	1.42%
2014年4季	地价增长率(%)	环比	1.29%	1.73%	1.53%	1.55%
2015年1季	地价增长率(%)	环比	0.87%	1.28%	1.51%	1.11%
2015年2季	地价增长率(%)	环比	0.62%	1.07%	1.32%	0.91%
2015年3季	地价增长率(%)	环比	-0.26%	0.35%	1.14%	0.12%
2015年4季	地价增长率(%)	环比	0.22%	0.96%	1.13%	0.67%
2016年1季	地价增长率(%)	环比	0.22%	0.79%	1.11%	0.57%
2016年2季	地价增长率(%)	环比	0.51%	1.59%	1.26%	1.17%

注：地价增长率（环比）是某一季度、某一用途地价变化量与上一季度该用途地价水平值的比率。

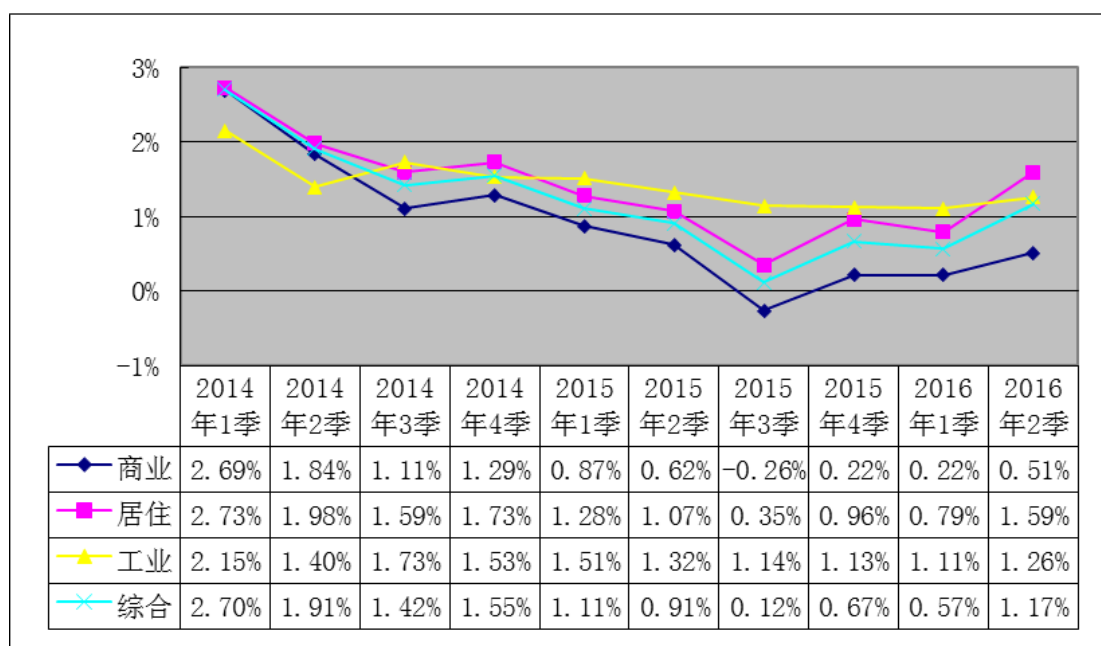


图 1-1 佛山市地价增长率折线图（环比）

表 1-2 佛山市地价增长率（同比）

季度	指标类型		商业	居住	工业	综合
2014 年 1 季	地价增长率 (%)	同比	11.97%	11.65%	8.16%	11.71%
2014 年 2 季	地价增长率 (%)	同比	10.19%	11.68%	7.64%	10.93%
2014 年 3 季	地价增长率 (%)	同比	8.50%	9.78%	7.30%	9.20%
2014 年 4 季	地价增长率 (%)	同比	7.11%	8.29%	6.99%	7.79%
2015 年 1 季	地价增长率 (%)	同比	5.20%	6.76%	6.32%	6.12%
2015 年 2 季	地价增长率 (%)	同比	3.95%	5.80%	6.23%	5.08%
2015 年 3 季	地价增长率 (%)	同比	2.53%	4.50%	5.61%	3.73%
2015 年 4 季	地价增长率 (%)	同比	1.46%	3.71%	5.19%	2.84%
2016 年 1 季	地价增长率 (%)	同比	0.81%	3.20%	4.79%	2.29%
2016 年 2 季	地价增长率 (%)	同比	0.70%	3.74%	4.72%	2.56%

注：地价增长率（同比）是某一季度、某一用途地价水平值和上一年同季度该用途地价水平值的差值与上一年同季度该用途地价水平值的比率。

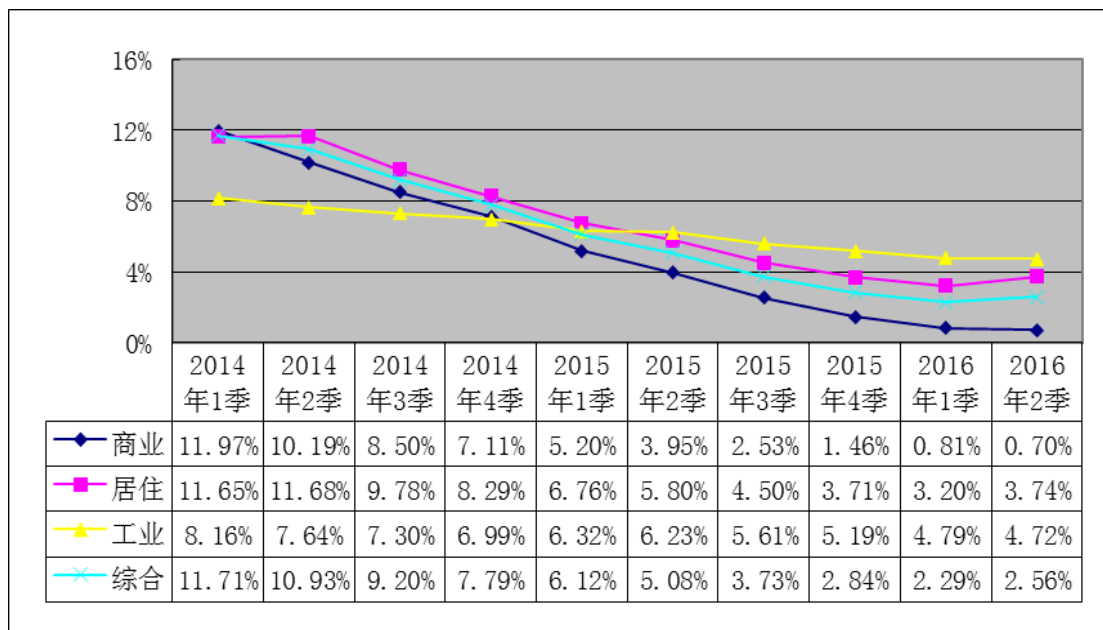


图 1-2 佛山市地价增长率折线图（同比）

表 1-3 佛山市地价增长率（定比）

季度	指标类型		商业	居住	工业	综合
2014 年 1 季	地价增长率 (%)	定比	25.49%	23.62%	25.83%	24.49%
2014 年 2 季	地价增长率 (%)	定比	27.81%	26.08%	27.59%	26.86%
2014 年 3 季	地价增长率 (%)	定比	29.22%	28.09%	29.80%	28.67%
2014 年 4 季	地价增长率 (%)	定比	30.89%	30.31%	31.79%	30.66%
2015 年 1 季	地价增长率 (%)	定比	32.03%	31.98%	33.77%	32.10%
2015 年 2 季	地价增长率 (%)	定比	32.85%	33.39%	35.54%	33.31%
2015 年 3 季	地价增长率 (%)	定比	32.50%	33.86%	37.09%	33.47%
2015 年 4 季	地价增长率 (%)	定比	32.80%	35.13%	38.63%	34.37%
2016 年 1 季	地价增长率 (%)	定比	33.09%	36.20%	40.18%	35.14%
2016 年 2 季	地价增长率 (%)	定比	33.78%	38.37%	41.94%	36.72%

注：地价增长率（定比）是以 2010 年第一季度为基期的定比增长率。

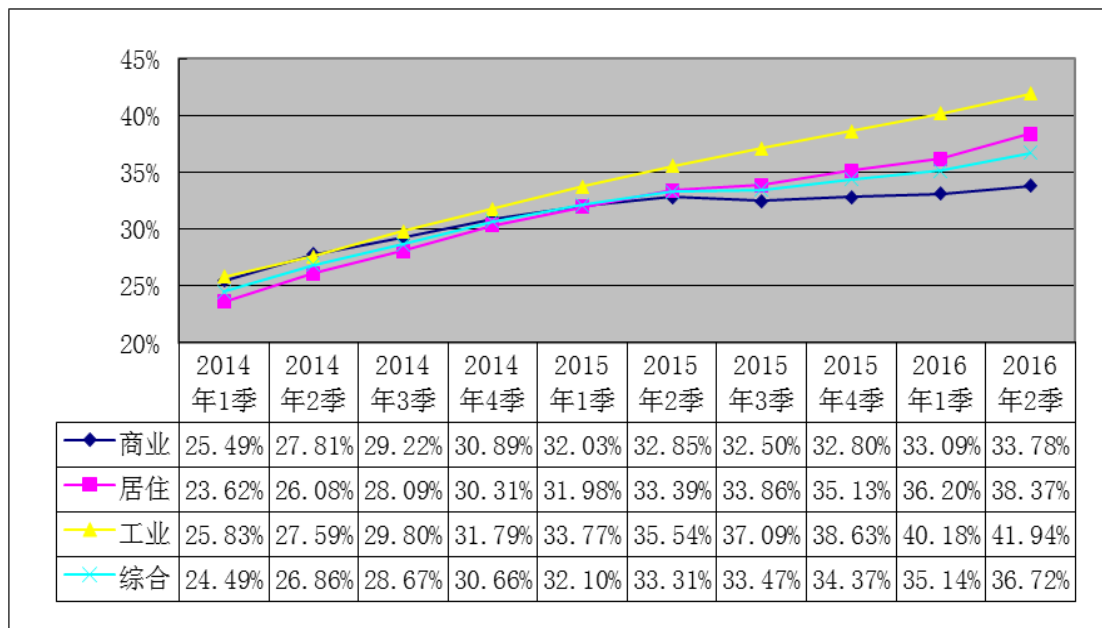


图 1-3 佛山市地价增长率折线图（定比）

表 1-4 佛山市地价指数

季度	指标类型	商业	居住	工业	综合
2014 年 1 季	地价指数	125	124	126	124
2014 年 2 季	地价指数	128	126	128	127
2014 年 3 季	地价指数	129	128	130	129
2014 年 4 季	地价指数	131	130	132	131
2015 年 1 季	地价指数	132	132	134	132
2015 年 2 季	地价指数	133	133	136	133
2015 年 3 季	地价指数	133	134	137	133
2015 年 4 季	地价指数	133	135	139	134
2016 年 1 季	地价指数	133	136	140	135
2016 年 2 季	地价指数	134	138	142	137

注：地价指数是反映不同时点的地价水平与 2010 年第一季度为基期的定比。

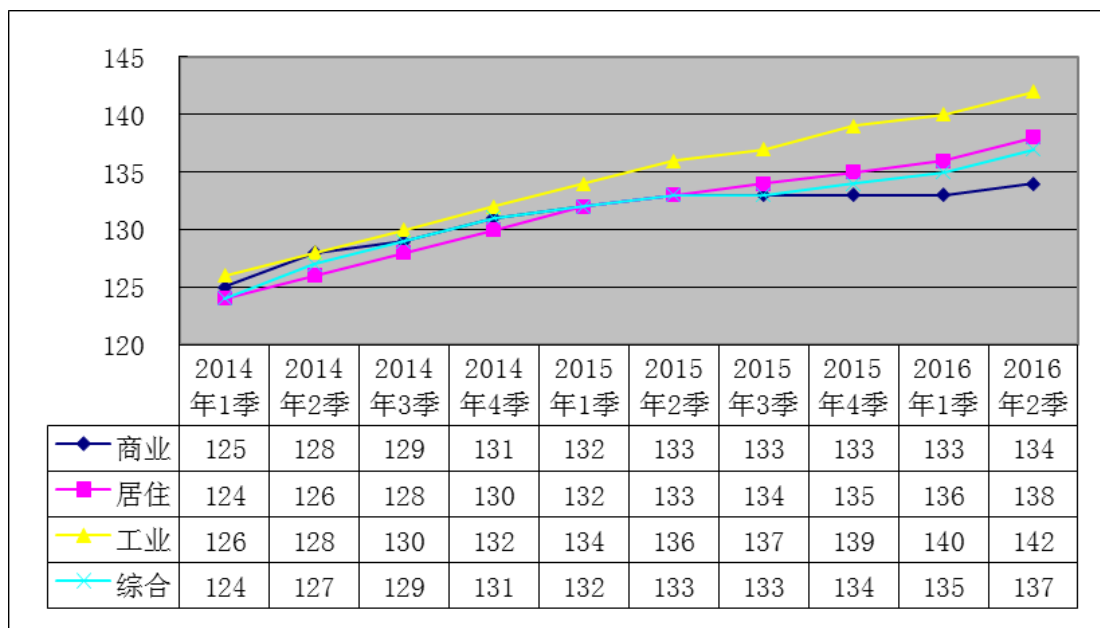


图 1-4 佛山市地价指数柱形图

二、佛山市禅城区地价动态监测指标

表 2-1 佛山市禅城区地价水平值

季度	指标类型	商业	居住	工业	综合	
2014年1季	地价水平值(元/m ²)	地面	7552	5302	735	5467
		楼面	3776	2651	735	2774
2014年2季	地价水平值(元/m ²)	地面	7638	5356	741	5525
		楼面	3819	2678	741	2803
2014年3季	地价水平值(元/m ²)	地面	7704	5424	751	5586
		楼面	3852	2712	751	2834
2014年4季	地价水平值(元/m ²)	地面	7778	5506	764	5658
		楼面	3889	2753	764	2871
2015年1季	地价水平值(元/m ²)	地面	7828	5558	776	5705
		楼面	3914	2779	776	2895
2015年2季	地价水平值(元/m ²)	地面	7848	5606	787	5740
		楼面	3924	2803	787	2914
2015年3季	地价水平值(元/m ²)	地面	7796	5616	798	5732
		楼面	3898	2808	798	2910
2015年4季	地价水平值(元/m ²)	地面	7818	5640	805	5754
		楼面	3909	2820	805	2921
2016年1季	地价水平值(元/m ²)	地面	7840	5670	810	5779
		楼面	3920	2835	810	2934
2016年2季	地价水平值(元/m ²)	地面	7852	5766	819	5840
		楼面	3926	2883	819	2965

注：佛山市禅城区各用途地价水平值是该用途各区段地价水平值按实际土地面积加权平均计算得出的该用途地价水平值；综合地价水平值是各用途地价水平值按各用途实际土地面积加权平均计算得出的地价水平值。

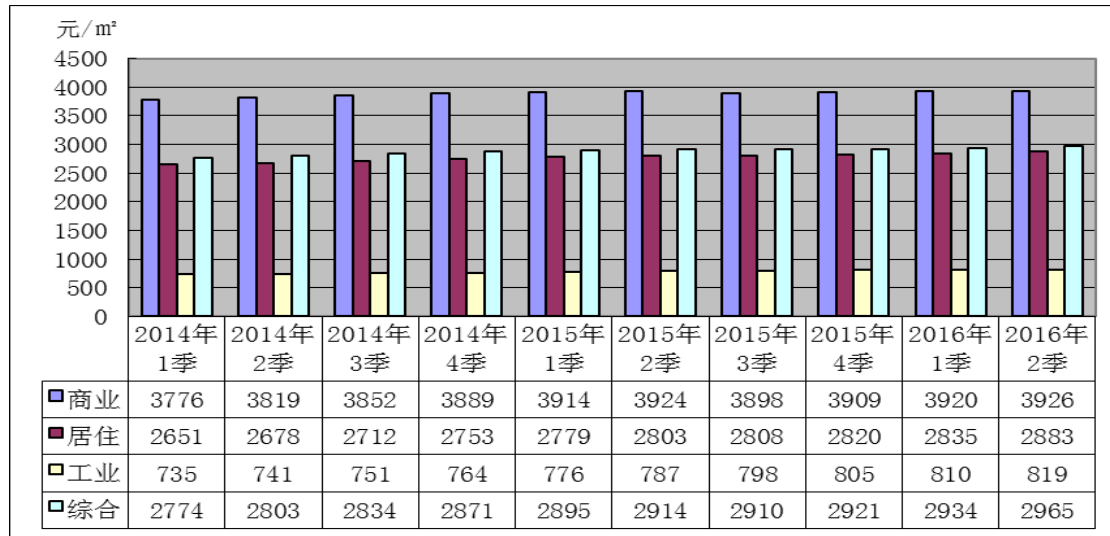


图 2-1 佛山市禅城区地价水平值柱形图

注：商业和居住用途、综合地价水平值为楼面地价；工业用途地价水平值为地面地价。

表 2-2 佛山市禅城区地价增长率（环比）

季度	指标类型		商业	居住	工业	综合
	地价增长率 (%)	环比				
2014 年 1 季	地价增长率 (%)	环比	2.50%	2.75%	1.94%	2.65%
2014 年 2 季	地价增长率 (%)	环比	1.14%	1.02%	0.82%	1.06%
2014 年 3 季	地价增长率 (%)	环比	0.86%	1.27%	1.35%	1.10%
2014 年 4 季	地价增长率 (%)	环比	0.96%	1.51%	1.73%	1.29%
2015 年 1 季	地价增长率 (%)	环比	0.64%	0.94%	1.57%	0.83%
2015 年 2 季	地价增长率 (%)	环比	0.26%	0.86%	1.42%	0.61%
2015 年 3 季	地价增长率 (%)	环比	-0.66%	0.18%	1.40%	-0.14%
2015 年 4 季	地价增长率 (%)	环比	0.28%	0.43%	0.88%	0.38%
2016 年 1 季	地价增长率 (%)	环比	0.28%	0.53%	0.62%	0.43%
2016 年 2 季	地价增长率 (%)	环比	0.15%	1.69%	1.11%	1.06%

注：地价增长率（环比）是某一季度、某一用途地价变化量与上一季度该用途地价水平值的比率。

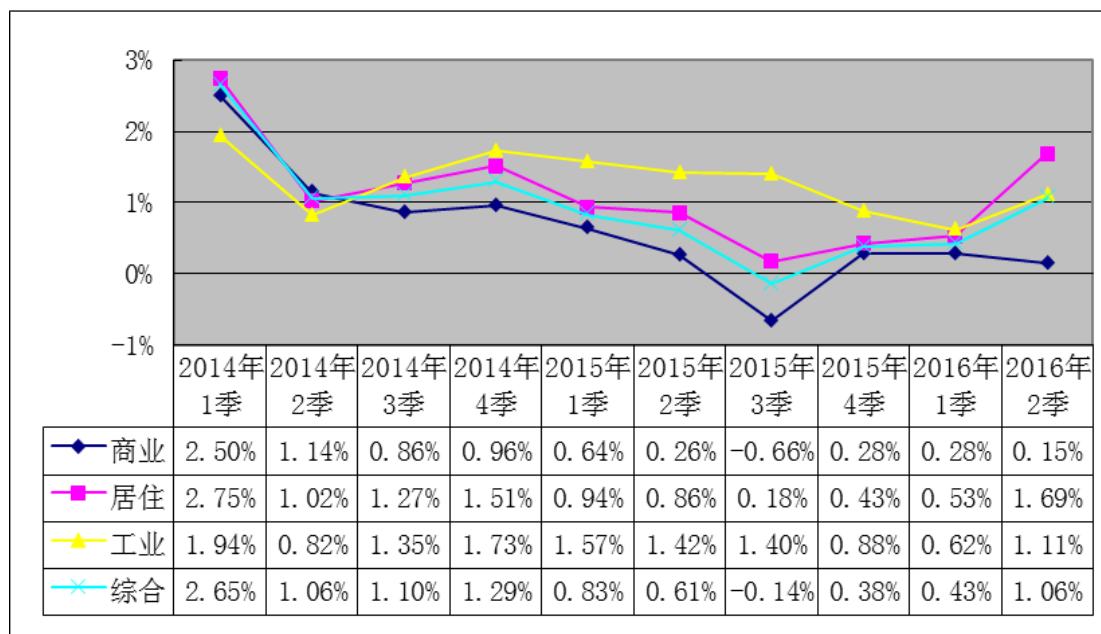


图 2-2 佛山市禅城区地价增长率折线图（环比）

表 2-3 佛山市禅城区地价增长率（同比）

季度	指标类型		商业	居住	工业	综合
2014年1季	地价增长率(%)	同比	9.77%	11.86%	7.77%	10.94%
2014年2季	地价增长率(%)	同比	9.90%	11.86%	7.39%	10.99%
2014年3季	地价增长率(%)	同比	7.69%	8.83%	6.22%	8.32%
2014年4季	地价增长率(%)	同比	5.56%	6.71%	5.96%	6.23%
2015年1季	地价增长率(%)	同比	3.65%	4.83%	5.58%	4.35%
2015年2季	地价增长率(%)	同比	2.75%	4.67%	6.21%	3.89%
2015年3季	地价增长率(%)	同比	1.19%	3.54%	6.26%	2.61%
2015年4季	地价增长率(%)	同比	0.51%	2.43%	5.37%	1.70%
2016年1季	地价增长率(%)	同比	0.15%	2.02%	4.38%	1.30%
2016年2季	地价增长率(%)	同比	0.05%	2.85%	4.07%	1.74%

注：地价增长率（同比）是某一季度、某一用途地价水平值和上一年同季度该用途地价水平值的差值与上一年同季度该用途地价水平值的比率。

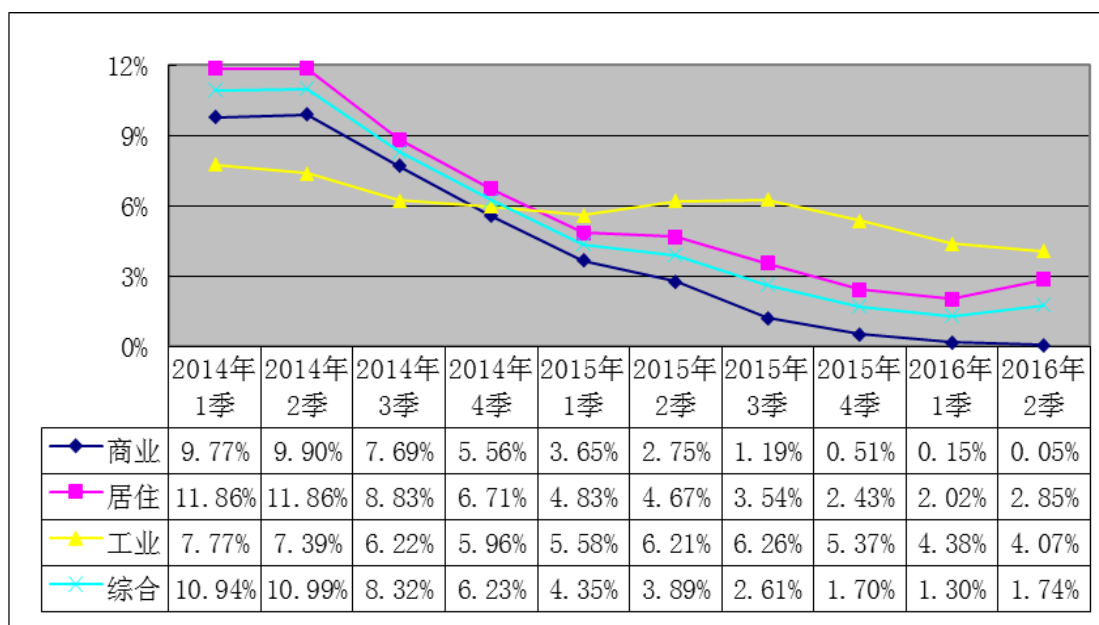


图 2-3 佛山市禅城区地价增长率折线图（同比）

表 2-4 佛山市禅城区地价增长率（定比）

季度	指标类型		商业	居住	工业	综合
2014 年 1 季	地价增长率 (%)	定比	19.23%	16.02%	27.60%	17.49%
2014 年 2 季	地价增长率 (%)	定比	20.59%	17.20%	28.65%	18.74%
2014 年 3 季	地价增长率 (%)	定比	21.63%	18.69%	30.38%	20.05%
2014 年 4 季	地价增长率 (%)	定比	22.80%	20.48%	32.64%	21.60%
2015 年 1 季	地价增长率 (%)	定比	23.59%	21.62%	34.72%	22.61%
2015 年 2 季	地价增长率 (%)	定比	23.90%	22.67%	36.63%	23.36%
2015 年 3 季	地价增长率 (%)	定比	23.08%	22.89%	38.54%	23.19%
2015 年 4 季	地价增长率 (%)	定比	23.43%	23.41%	39.76%	23.66%
2016 年 1 季	地价增长率 (%)	定比	23.78%	24.07%	40.63%	24.20%
2016 年 2 季	地价增长率 (%)	定比	23.97%	26.17%	42.19%	25.51%

注：地价增长率（定比）是以 2010 年第一季度为基期的定比增长率。

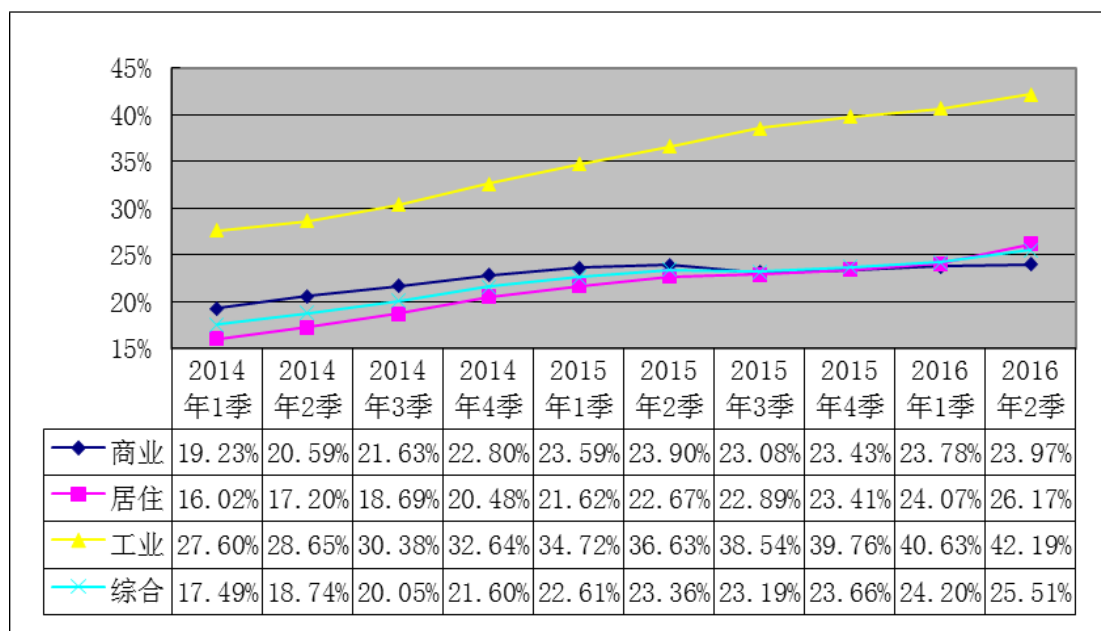


图 2-4 佛山市禅城区地价增长率折线图（定比）

表 2-5 佛山市禅城区地价指数

季度	指标类型	商业	居住	工业	综合
2014 年 1 季	地价指数	119	116	128	117
2014 年 2 季	地价指数	121	117	129	119
2014 年 3 季	地价指数	122	119	130	120
2014 年 4 季	地价指数	123	120	133	122
2015 年 1 季	地价指数	124	122	135	123
2015 年 2 季	地价指数	124	123	137	123
2015 年 3 季	地价指数	123	123	139	123
2015 年 4 季	地价指数	123	123	140	124
2016 年 1 季	地价指数	124	124	141	124
2016 年 2 季	地价指数	124	126	142	126

注：地价指数是反映不同时点的地价水平与 2010 年第一季度为基期的定比。

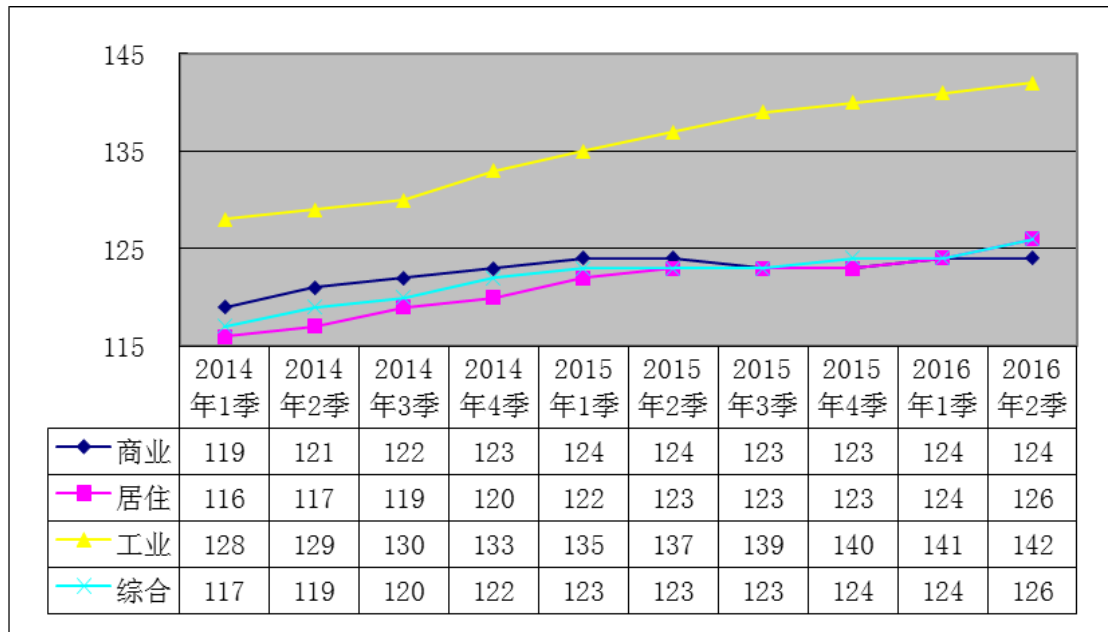


图 2-5 佛山市禅城区地价指数柱形图

三、佛山市南海区地价动态监测指标

表 3-1 佛山市南海区地价水平值

季度	指标类型	商业	居住	工业	综合	
2014年1季	地价水平值(元/m ²)	地面	7284	4798	579	4789
		楼面	3642	2399	579	2443
2014年2季	地价水平值(元/m ²)	地面	7418	4884	587	4876
		楼面	3709	2442	587	2487
2014年3季	地价水平值(元/m ²)	地面	7518	4966	597	4951
		楼面	3759	2483	597	2526
2014年4季	地价水平值(元/m ²)	地面	7636	5044	607	5029
		楼面	3818	2522	607	2565
2015年1季	地价水平值(元/m ²)	地面	7718	5102	616	5085
		楼面	3859	2551	616	2594
2015年2季	地价水平值(元/m ²)	地面	7754	5132	619	5112
		楼面	3877	2566	619	2608
2015年3季	地价水平值(元/m ²)	地面	7714	5108	620	5088
		楼面	3857	2554	620	2596
2015年4季	地价水平值(元/m ²)	地面	7776	5196	629	5155
		楼面	3888	2598	629	2631
2016年1季	地价水平值(元/m ²)	地面	7824	5266	637	5209
		楼面	3912	2633	637	2658
2016年2季	地价水平值(元/m ²)	地面	7868	5352	646	5270
		楼面	3934	2676	646	2689

注：佛山市南海区各用途地价水平值是该用途各区段地价水平值按实际土地面积加权平均计算得出的该用途地价水平值；综合地价水平值是各用途地价水平值按各用途实际土地面积加权平均计算得出的地价水平值。

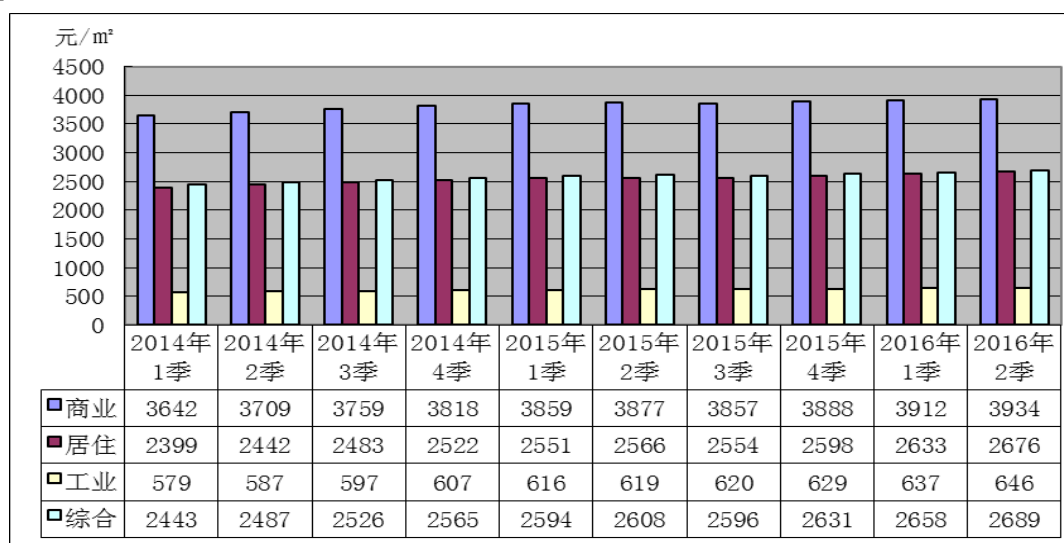


图 3-1 佛山市南海区地价水平值柱形图

注：商业和居住用途、综合地价水平值为楼面地价；工业用途地价水平值为地面地价。

表 3-2 佛山市南海区地价增长率（环比）

季度	指标类型		商业	居住	工业	综合
2014年1季	地价增长率(%)	环比	2.42%	2.52%	3.02%	2.48%
2014年2季	地价增长率(%)	环比	1.84%	1.79%	1.38%	1.82%
2014年3季	地价增长率(%)	环比	1.35%	1.68%	1.70%	1.54%
2014年4季	地价增长率(%)	环比	1.57%	1.57%	1.68%	1.58%
2015年1季	地价增长率(%)	环比	1.07%	1.15%	1.48%	1.11%
2015年2季	地价增长率(%)	环比	0.47%	0.59%	0.49%	0.53%
2015年3季	地价增长率(%)	环比	-0.52%	-0.47%	0.16%	-0.47%
2015年4季	地价增长率(%)	环比	0.80%	1.72%	1.45%	1.32%
2016年1季	地价增长率(%)	环比	0.62%	1.35%	1.27%	1.05%
2016年2季	地价增长率(%)	环比	0.56%	1.63%	1.41%	1.17%

注：地价增长率（环比）是某一季度、某一用途地价变化量与上一季度该用途地价水平值的比率。

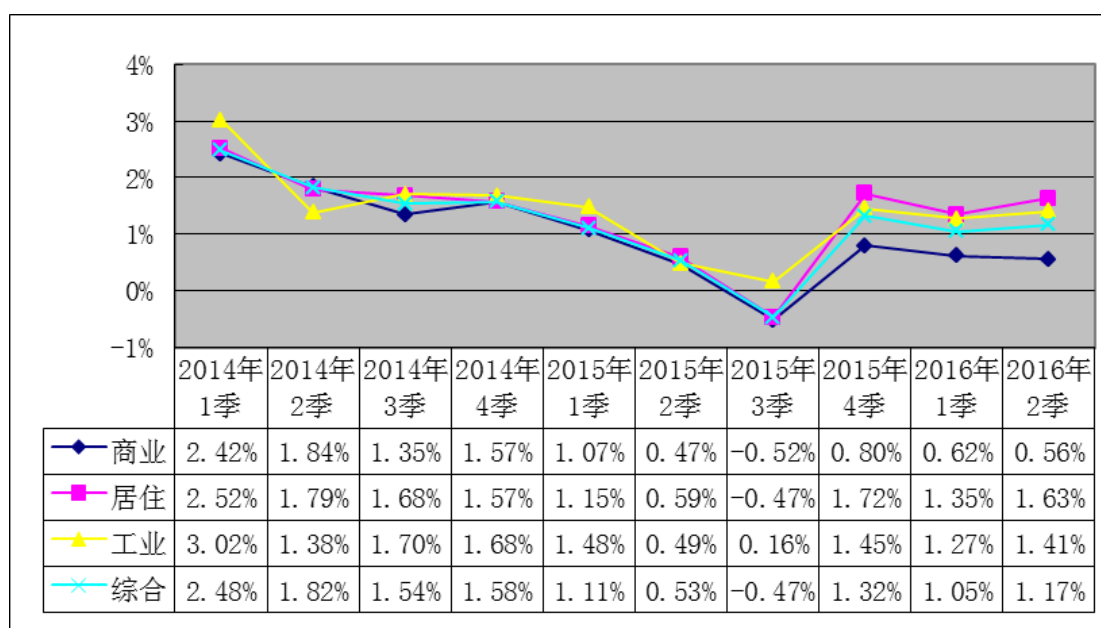


图 3-2 佛山市南海区地价增长率折线图（环比）

表 3-3 佛山市南海区地价增长率（同比）

季度	指标类型		商业	居住	工业	综合
2014年1季	地价增长率(%)	同比	9.07%	10.50%	9.87%	9.86%
2014年2季	地价增长率(%)	同比	9.70%	10.95%	9.93%	10.39%
2014年3季	地价增长率(%)	同比	8.45%	9.29%	8.55%	8.91%
2014年4季	地价增长率(%)	同比	7.37%	7.78%	8.01%	7.62%
2015年1季	地价增长率(%)	同比	5.96%	6.34%	6.39%	6.18%
2015年2季	地价增长率(%)	同比	4.53%	5.08%	5.45%	4.84%
2015年3季	地价增长率(%)	同比	2.61%	2.86%	3.85%	2.77%
2015年4季	地价增长率(%)	同比	1.83%	3.01%	3.62%	2.51%
2016年1季	地价增长率(%)	同比	1.37%	3.21%	3.41%	2.44%
2016年2季	地价增长率(%)	同比	1.47%	4.29%	4.36%	3.09%

注：地价增长率（同比）是某一季度、某一用途地价水平值和上一年同季度该用途地价水平值的差值与上一年同季度该用途地价水平值的比率。

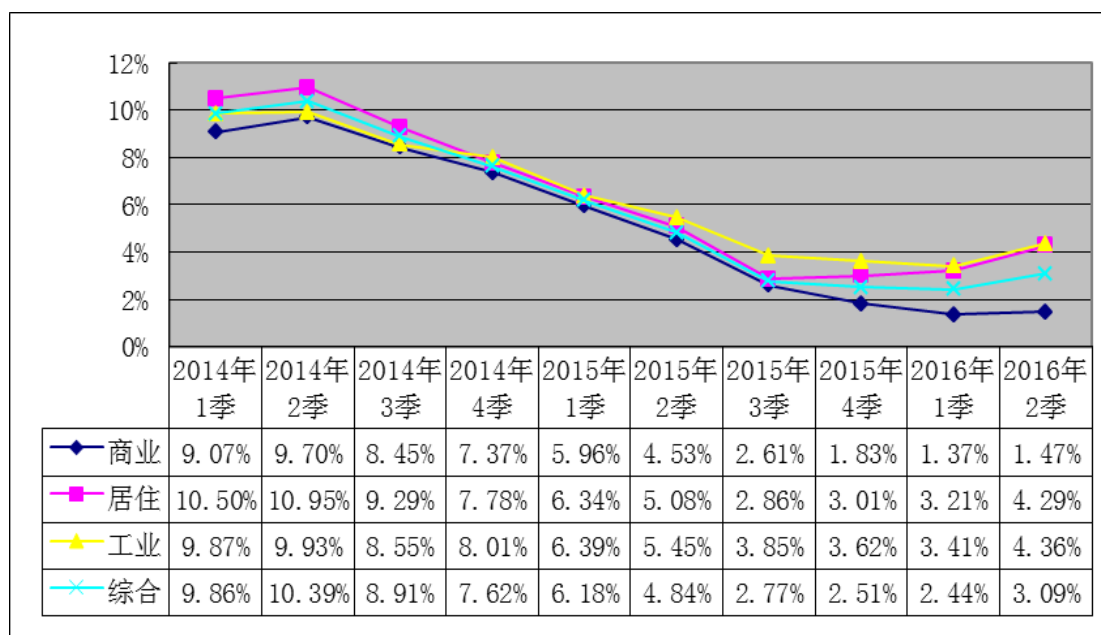


图 3-3 佛山市南海区地价增长率折线图（同比）

表 3-4 佛山市南海区地价增长率（定比）

季度	指标类型		商业	居住	工业	综合
2014 年 1 季	地价增长率 (%)	定比	19.68%	25.73%	31.89%	23.17%
2014 年 2 季	地价增长率 (%)	定比	21.89%	27.99%	33.71%	25.41%
2014 年 3 季	地价增长率 (%)	定比	23.53%	30.14%	35.99%	27.34%
2014 年 4 季	地价增长率 (%)	定比	25.47%	32.18%	38.27%	29.35%
2015 年 1 季	地价增长率 (%)	定比	26.82%	33.70%	40.32%	30.79%
2015 年 2 季	地价增长率 (%)	定比	27.41%	34.49%	41.00%	31.48%
2015 年 3 季	地价增长率 (%)	定比	26.75%	33.86%	41.23%	30.86%
2015 年 4 季	地价增长率 (%)	定比	27.77%	36.16%	43.28%	32.59%
2016 年 1 季	地价增长率 (%)	定比	28.56%	38.00%	45.10%	33.98%
2016 年 2 季	地价增长率 (%)	定比	29.28%	40.25%	47.15%	35.55%

注：地价增长率(定比)是以 2010 年第一季度为基期的定比增长率。

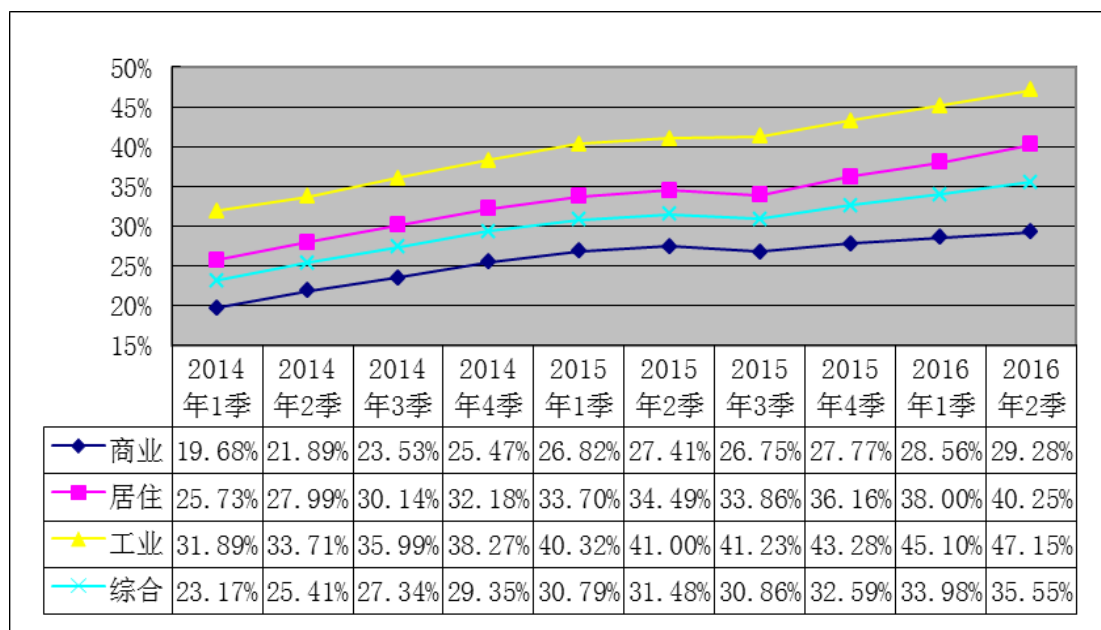


图 3-4 佛山市南海区地价增长率折线图（定比）

表 3-5 佛山市南海区地价指数

季度	指标类型	商业	居住	工业	综合
2014 年 1 季	地价指数	120	126	132	123
2014 年 2 季	地价指数	122	128	134	125
2014 年 3 季	地价指数	124	130	136	127
2014 年 4 季	地价指数	125	132	138	129
2015 年 1 季	地价指数	127	134	140	131
2015 年 2 季	地价指数	127	134	141	131
2015 年 3 季	地价指数	127	134	141	131
2015 年 4 季	地价指数	128	136	143	133
2016 年 1 季	地价指数	129	138	145	134
2016 年 2 季	地价指数	129	140	147	136

注：地价指数是反映不同时点的地价水平与 2010 年第一季度为基期的定比。

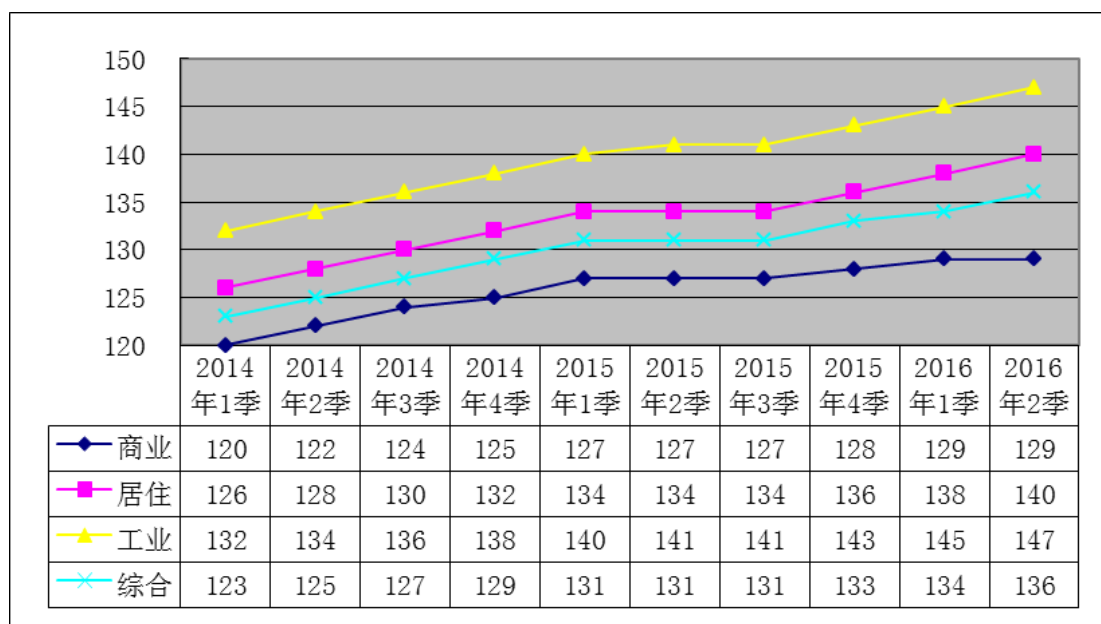


图 3-5 佛山市南海区地价指数柱形图

四、佛山市顺德区地价动态监测指标

附：衔接结果-顺德技术承担单位

表 1-17 监测指标测算结果表

单位：元/平方米，%，%

年份	地价水平值				地价增长率				地价指数			
	综合	商业	居住	工业	综合	商业	居住	工业	综合	商业	居住	工业
2000年	1748	4765	1900	372	0	0	0	0	100	100	100	100
2001年	1781	4854	1938	376	1.89	1.87	2.02	1.14	102	102	102	101
2002年	1803	4904	1969	380	1.21	1.02	1.58	0.98	103	103	104	102
2003年	1826	4948	2000	384	1.28	0.89	1.56	1.23	104	104	105	103
2004年	1853	5004	2039	389	1.48	1.11	1.96	1.34	106	105	107	105
2005年	1987	5293	2222	417	7.25	5.78	9	7.11	114	111	117	112
2006年	2272	5743	2685	484	14.37	8.48	20.82	15.95	130	121	141	130
2007年	2584	6053	3276	556	13.7	5.4	22.02	14.94	148	127	172	150
2008年	2319	5255	2969	518	-10.26	-13.18	-9.36	-6.83	133	110	156	139
2009年	2460	5124	3278	530	6.09	-2.49	10.41	2.32	141	108	173	142
2010年	2666	5386	3595	574	8.38	5.11	9.68	8.3	153	114	190	154
2011年	2912	5777	3987	591	9.24	7.26	10.89	3.02	167	122	210	158
2012年	2931	5916	3980	603	0.66	2.4	-0.18	2.03	168	125	210	162
2013年	3367	7052	4535	659	14.87	19.21	13.94	9.29	193	149	239	177

注：数据来源为顺德区上报中国土地勘测规划院的数据。其中地价增长率为同比增长率；地价指数为反映不同时点的地价水平与2000年为基期的定比。

表 4-1 佛山市顺德区地价水平值

季度	指标类型	商业	居住	工业	综合	
2014年1季	地价水平值(元/m ²)	地面	7296	4671	675	3471
		楼面	2432	1557	450	1242
2014年2季	地价水平值(元/m ²)	地面	7515	4833	693	3585
		楼面	2505	1611	462	1283
2014年3季	地价水平值(元/m ²)	地面	7609	4930	705	3649
		楼面	2536	1643	470	1306
2014年4季	地价水平值(元/m ²)	地面	7723	5038	718	3722
		楼面	2574	1679	479	1332
2015年1季	地价水平值(元/m ²)	地面	7800	5134	731	3784
		楼面	2600	1711	487	1354
2015年2季	地价水平值(元/m ²)	地面	7902	5226	745	3848
		楼面	2634	1742	497	1377
2015年3季	地价水平值(元/m ²)	地面	7942	5289	762	3891
		楼面	2647	1763	508	1393
2015年4季	地价水平值(元/m ²)	地面	7902	5342	774	3917
		楼面	2634	1781	516	1404
2016年1季	地价水平值(元/m ²)	地面	7878	5380	786	3937
		楼面	2626	1793	524	1412
2016年2季	地价水平值(元/m ²)	地面	7965	5463	801	3995
		楼面	2655	1821	534	1433

注：佛山市顺德区地价水平值是顺德区上报中国土地勘测规划院的地价水平值。

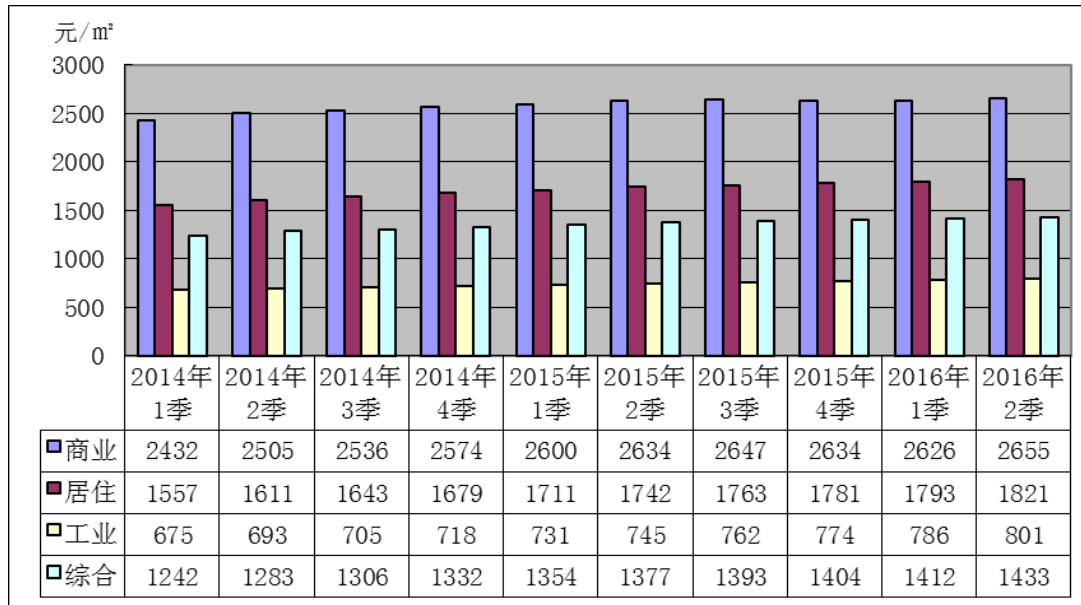


图 4-1 佛山市顺德区地价水平值柱形图

注：商业和居住用途、综合地价水平值为楼面地价；工业用途地价水平值为地面地价。

表 4-2 佛山市顺德区地价增长率（环比）

季度	指标类型		商业	居住	工业	综合
2014年1季	地价增长率(%)	环比	3.46%	3.00%	2.43%	3.09%
2014年2季	地价增长率(%)	环比	3.00%	3.47%	2.67%	3.28%
2014年3季	地价增长率(%)	环比	1.25%	2.01%	1.73%	1.79%
2014年4季	地价增长率(%)	环比	1.50%	2.19%	1.84%	2.00%
2015年1季	地价增长率(%)	环比	1.00%	1.91%	1.81%	1.67%
2015年2季	地价增长率(%)	环比	1.31%	1.79%	1.92%	1.69%
2015年3季	地价增长率(%)	环比	0.51%	1.21%	2.28%	1.12%
2015年4季	地价增长率(%)	环比	-0.50%	1.00%	1.57%	0.67%
2016年1季	地价增长率(%)	环比	-0.30%	0.71%	1.55%	0.51%
2016年2季	地价增长率(%)	环比	1.10%	1.54%	1.91%	1.47%

注：地价增长率（环比）是某一季度、某一用途地价变化量与上一季度该用途地价水平值的比率。

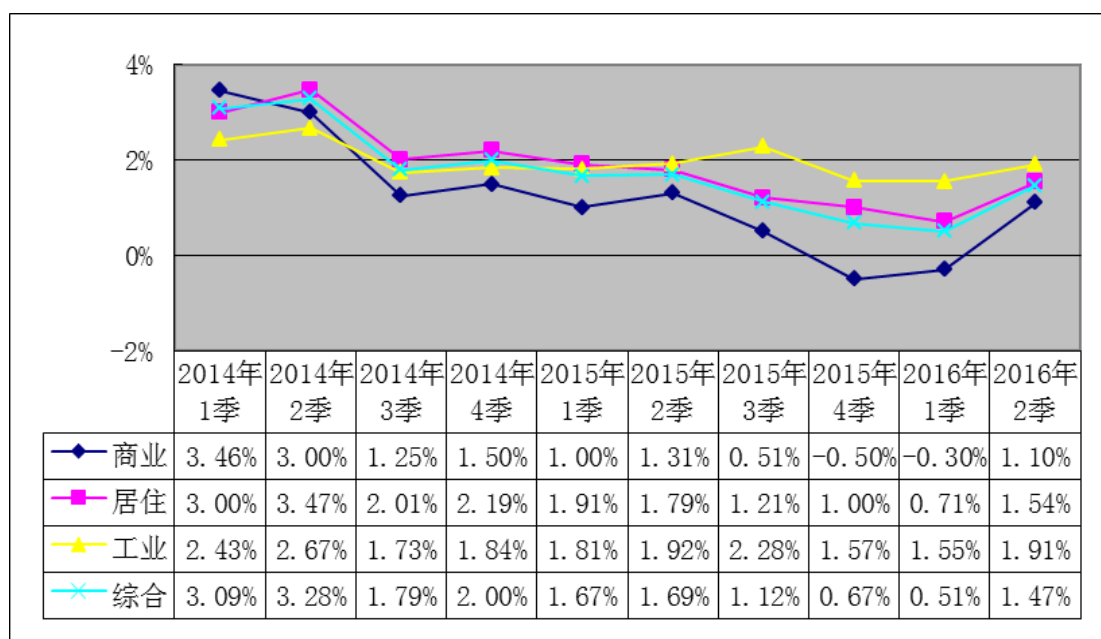


图 4-2 佛山市顺德区地价增长率折线图（环比）

表 4-3 佛山市顺德区地价增长率（同比）

季度	指标类型		商业	居住	工业	综合
2014 年 1 季	地价增长率 (%)	同比	19.20%	13.73%	10.66%	14.86%
2014 年 2 季	地价增长率 (%)	同比	12.08%	12.45%	8.96%	12.03%
2014 年 3 季	地价增长率 (%)	同比	10.39%	11.79%	8.63%	11.15%
2014 年 4 季	地价增长率 (%)	同比	9.52%	11.09%	8.95%	10.54%
2015 年 1 季	地价增长率 (%)	同比	6.91%	9.91%	8.30%	9.02%
2015 年 2 季	地价增长率 (%)	同比	5.15%	8.13%	7.50%	7.34%
2015 年 3 季	地价增长率 (%)	同比	4.38%	7.28%	8.09%	6.63%
2015 年 4 季	地价增长率 (%)	同比	2.32%	6.03%	7.80%	5.24%
2016 年 1 季	地价增长率 (%)	同比	1.00%	4.79%	7.52%	4.04%
2016 年 2 季	地价增长率 (%)	同比	0.80%	4.54%	7.52%	3.82%

注：地价增长率（同比）是某一季度、某一用途地价水平值和上一年同季度该用途地价水平值的差值与上一年同季度该用途地价水平值的比率。

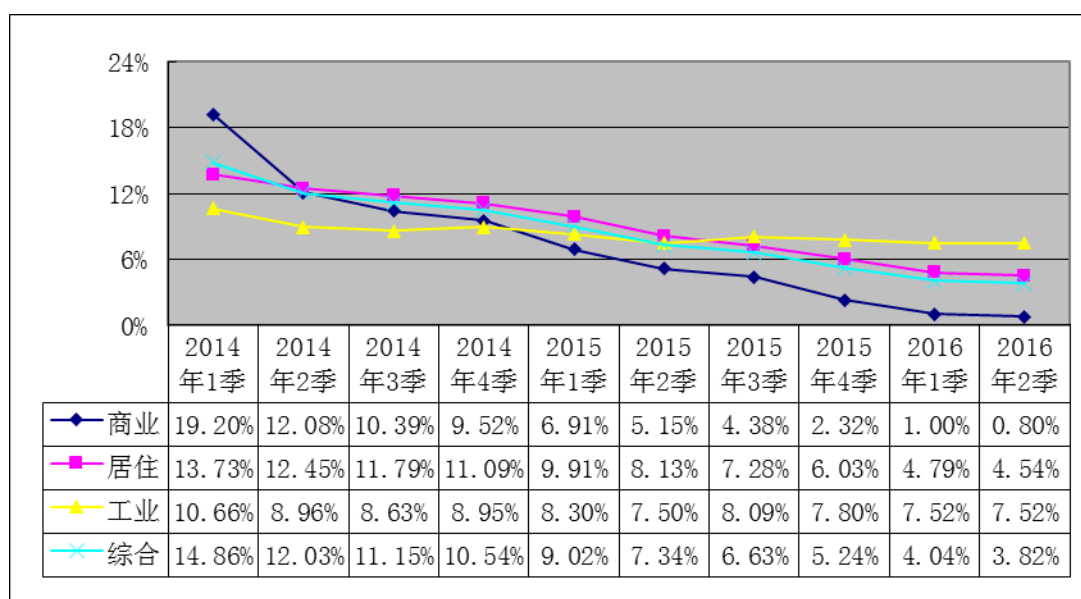


图 4-3 佛山市顺德区地价增长率折线图（同比）

五、佛山市三水区地价动态监测指标

表 5-1 佛山市三水区地价水平值

季度	指标类型		商业	居住	工业	综合
2014 年 1 季	地价水平值(元/m ²)	地面	4035	2027	414	1461
		楼面	2018	1014	414	837
2014 年 2 季	地价水平值(元/m ²)	地面	4068	2045	419	1474
		楼面	2034	1023	419	844
2014 年 3 季	地价水平值(元/m ²)	地面	4089	2054	430	1486
		楼面	2045	1027	430	853
2014 年 4 季	地价水平值(元/m ²)	地面	4108	2067	435	1495
		楼面	2054	1033	435	859
2015 年 1 季	地价水平值(元/m ²)	地面	4151	2078	441	1508
		楼面	2076	1039	441	867
2015 年 2 季	地价水平值(元/m ²)	地面	4174	2071	446	1511
		楼面	2087	1036	446	870
2015 年 3 季	地价水平值(元/m ²)	地面	4162	2067	452	1511
		楼面	2081	1034	452	871
2015 年 4 季	地价水平值(元/m ²)	地面	4187	2079	455	1520
		楼面	2094	1040	455	877
2016 年 1 季	地价水平值(元/m ²)	地面	4171	2071	456	1516
		楼面	2086	1036	456	875
2016 年 2 季	地价水平值(元/m ²)	地面	4149	2062	460	1512
		楼面	2075	1031	460	874

注：佛山市三水区各用途地价水平值是该用途各区段地价水平值按实际土地面积加权平均计算得出的该用途地价水平值；综合地价水平值是各用途地价水平值按各用途实际土地面积加权平均计算得出的地价水平值。

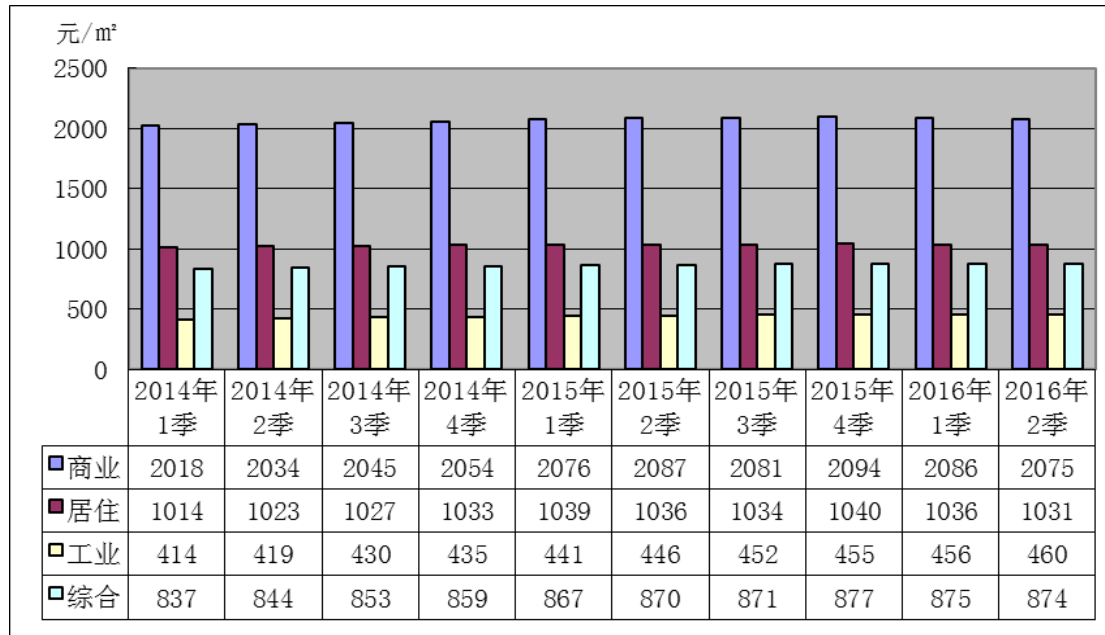


图 5-1 佛山市三水区地价水平值柱形图

注：商业和居住用途、综合地价水平值为楼面地价；工业用途地价水平值为地面地价。

表 5-2 佛山市三水区地价增长率（环比）

季度	指标类型		商业	居住	工业	综合
	地价增长率(%)	环比				
2014年1季	地价增长率(%)	环比	1.31%	1.50%	1.47%	1.46%
2014年2季	地价增长率(%)	环比	0.82%	0.89%	1.21%	0.89%
2014年3季	地价增长率(%)	环比	0.52%	0.44%	2.63%	0.81%
2014年4季	地价增长率(%)	环比	0.46%	0.63%	1.16%	0.61%
2015年1季	地价增长率(%)	环比	1.05%	0.53%	1.38%	0.87%
2015年2季	地价增长率(%)	环比	0.55%	-0.34%	1.13%	0.20%
2015年3季	地价增长率(%)	环比	-0.29%	-0.19%	1.35%	0.00%
2015年4季	地价增长率(%)	环比	0.60%	0.58%	0.66%	0.60%
2016年1季	地价增长率(%)	环比	-0.38%	-0.38%	0.22%	-0.26%
2016年2季	地价增长率(%)	环比	-0.53%	-0.43%	0.88%	-0.26%

注：地价增长率（环比）是某一季度、某一用途地价变化量与上一季度该用途地价水平值的比率。

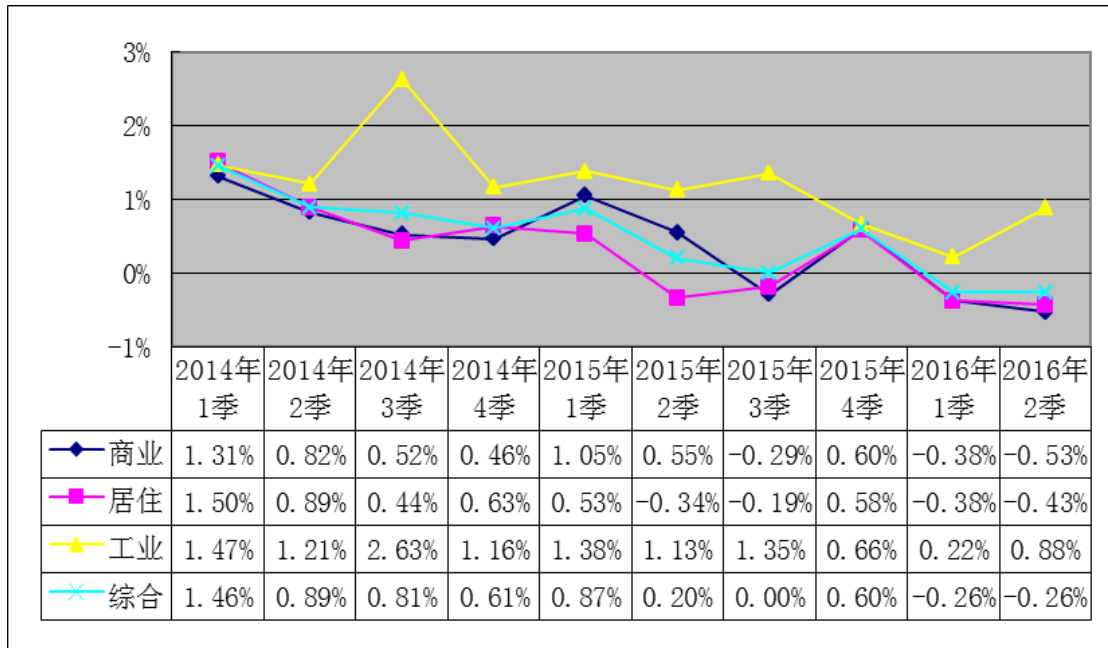


图 5-2 佛山市三水区地价增长率折线图（环比）

表 5-3 佛山市三水区地价增长率（同比）

季度	指标类型		商业	居住	工业	综合
2014年1季	地价增长率(%)	同比	3.75%	5.08%	4.81%	4.58%
2014年2季	地价增长率(%)	同比	4.04%	5.25%	5.01%	4.76%
2014年3季	地价增长率(%)	同比	3.89%	4.64%	6.97%	4.72%
2014年4季	地价增长率(%)	同比	3.14%	3.51%	6.62%	3.82%
2015年1季	地价增长率(%)	同比	2.87%	2.52%	6.52%	3.22%
2015年2季	地价增长率(%)	同比	2.61%	1.27%	6.44%	2.51%
2015年3季	地价增长率(%)	同比	1.79%	0.63%	5.12%	1.68%
2015年4季	地价增长率(%)	同比	1.92%	0.58%	4.60%	1.67%
2016年1季	地价增长率(%)	同比	0.48%	-0.34%	3.40%	0.53%
2016年2季	地价增长率(%)	同比	-0.60%	-0.43%	3.14%	0.07%

注：地价增长率（同比）是某一季度、某一用途地价水平值和上一年同季度该用途地价水平值的差值与上一年同季度该用途地价水平值的比率。

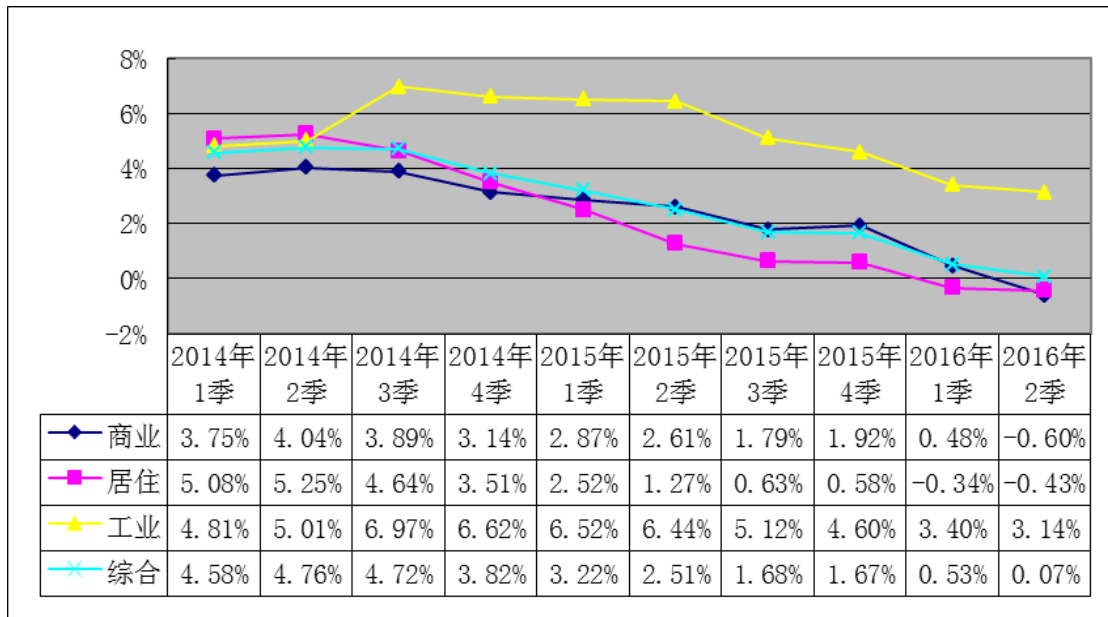


图 5-3 佛山市三水区地价增长率折线图（同比）

表 5-4 佛山市三水区地价增长率（定比）

季度	指标类型		商业	居住	工业	综合
	地价增长率(%)	定比				
2014年1季	地价增长率(%)	定比	12.74%	10.52%	17.95%	12.38%
2014年2季	地价增长率(%)	定比	13.66%	11.50%	19.37%	13.38%
2014年3季	地价增长率(%)	定比	14.25%	12.00%	22.51%	14.31%
2014年4季	地价增长率(%)	定比	14.78%	12.70%	23.93%	15.00%
2015年1季	地价增长率(%)	定比	15.98%	13.30%	25.64%	16.00%
2015年2季	地价增长率(%)	定比	16.62%	12.92%	27.07%	16.23%
2015年3季	地价增长率(%)	定比	16.29%	12.70%	28.77%	16.23%
2015年4季	地价增长率(%)	定比	16.99%	13.36%	29.63%	16.92%
2016年1季	地价增长率(%)	定比	16.54%	12.92%	29.91%	16.62%
2016年2季	地价增长率(%)	定比	15.93%	12.43%	31.05%	16.31%

注：地价增长率(定比)是以 2010 年第一季度为基期的定比增长率。

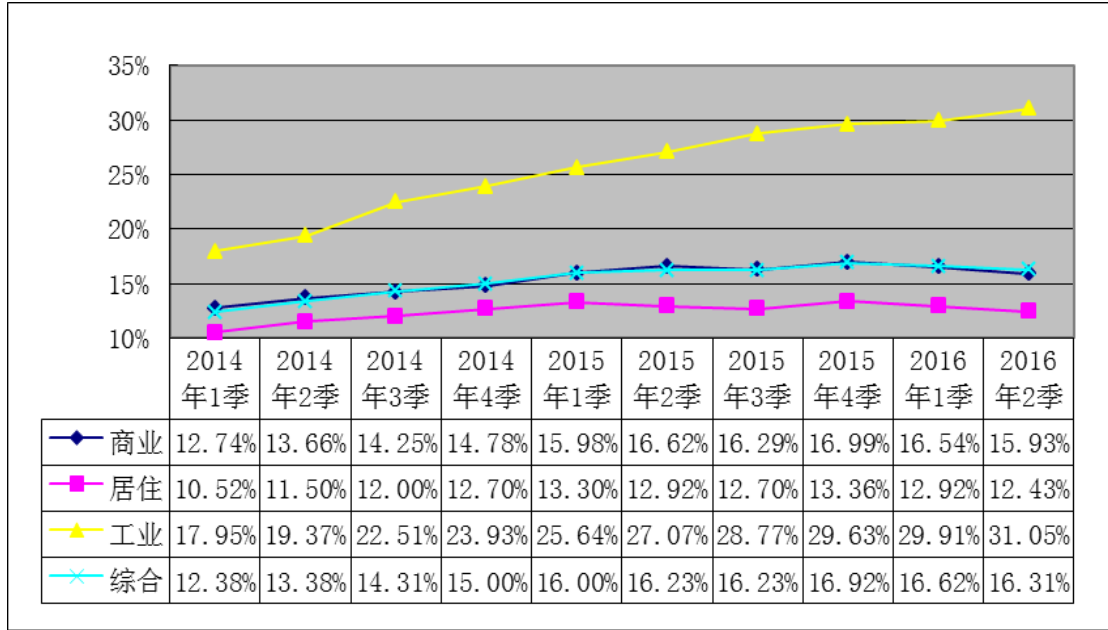


图 5-4 佛山市三水区地价增长率折线图（定比）

表 5-5 佛山市三水区地价指数

季度	指标类型	商业	居住	工业	综合
2014年1季	地价指数	113	111	118	112
2014年2季	地价指数	114	112	119	113
2014年3季	地价指数	114	112	123	114
2014年4季	地价指数	115	113	124	115
2015年1季	地价指数	116	113	126	116
2015年2季	地价指数	117	113	127	116
2015年3季	地价指数	116	113	129	116
2015年4季	地价指数	117	113	130	117
2016年1季	地价指数	117	113	130	117
2016年2季	地价指数	116	112	131	116

注：地价指数是反映不同时点的地价水平与 2010 年第一季度为基期的定比。

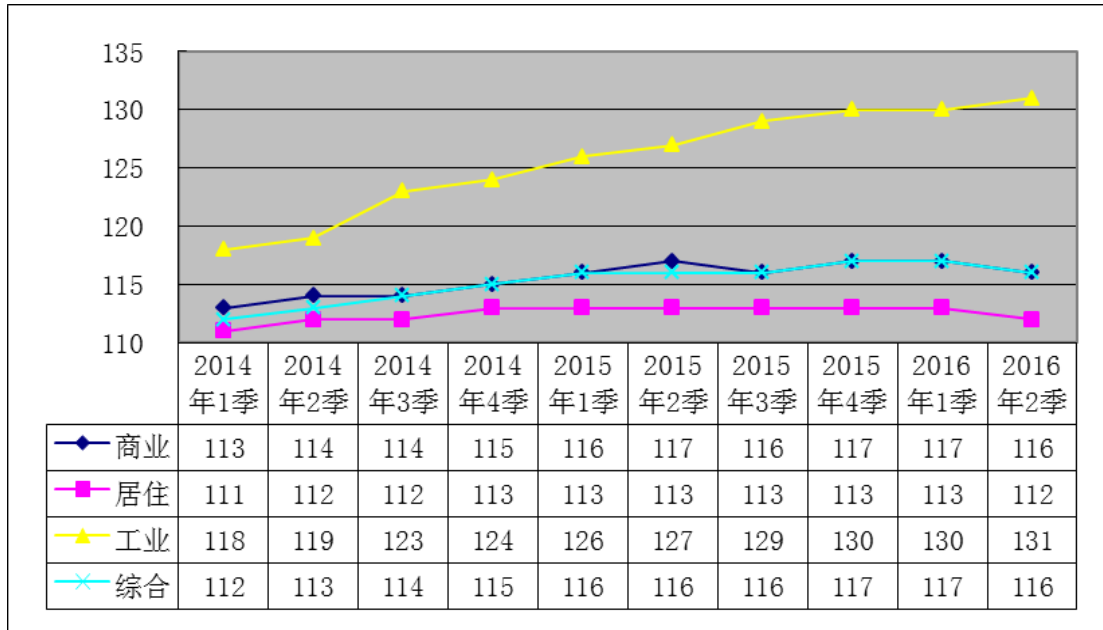


图 5-5 佛山市三水区地价指数柱形图

六、佛山市高明区地价动态监测指标

表 6-1 佛山市高明区地价水平值

季度	指标类型	商业	居住	工业	综合
2014年1季	地价水平值(元/m ²)	3718	1976	389	1328
		1859	988	389	773
2014年2季	地价水平值(元/m ²)	3747	1992	392	1338
		1874	996	392	779
2014年3季	地价水平值(元/m ²)	3776	2009	398	1351
		1888	1005	398	787
2014年4季	地价水平值(元/m ²)	3816	2035	402	1366
		1909	1018	402	797
2015年1季	地价水平值(元/m ²)	3839	2045	405	1374
		1920	1023	405	801
2015年2季	地价水平值(元/m ²)	3864	2062	408	1384
		1932	1031	408	807
2015年3季	地价水平值(元/m ²)	3887	2075	410	1393
		1944	1038	410	812
2015年4季	地价水平值(元/m ²)	3910	2091	412	1402
		1955	1046	412	817
2016年1季	地价水平值(元/m ²)	3935	2102	414	1410
		1968	1051	414	821

季度	指标类型		商业	居住	工业	综合
2016年2季	地价水平值(元/m ²)		3922	2115	416	1413
			楼面	1961	1058	416

注：佛山市高明区各用途地价水平值是该用途各区段地价水平值按实际土地面积加权平均计算得出的该用途地价水平值；综合地价水平值是各用途地价水平值按各用途实际土地面积加权平均计算得出的地价水平值。

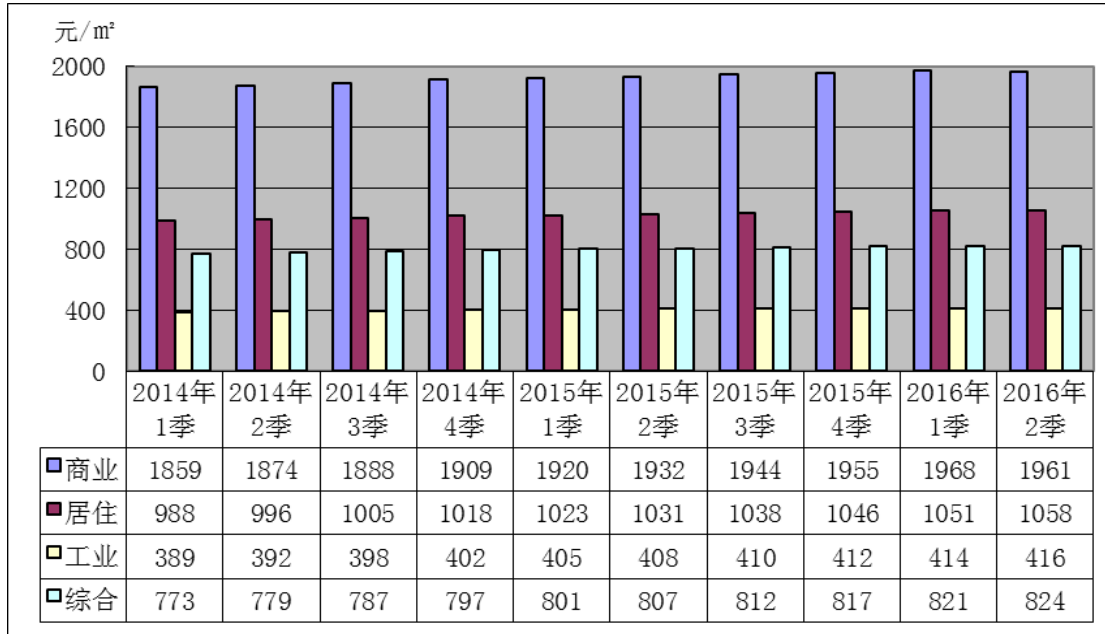


图 6-1 佛山市高明区地价水平值柱形图

注：商业和居住用途、综合地价水平值为楼面地价；工业用途地价水平值为地面地价。

表 6-2 佛山市高明区地价增长率（环比）

季度	指标类型		商业	居住	工业	综合
2014年1季	地价增长率(%)	环比	1.23%	1.33%	0.78%	1.22%
2014年2季	地价增长率(%)	环比	0.78%	0.81%	0.77%	0.75%
2014年3季	地价增长率(%)	环比	0.77%	0.85%	1.53%	0.97%
2014年4季	地价增长率(%)	环比	1.06%	1.29%	1.01%	1.11%
2015年1季	地价增长率(%)	环比	0.60%	0.49%	0.75%	0.59%
2015年2季	地价增长率(%)	环比	0.65%	0.83%	0.74%	0.73%
2015年3季	地价增长率(%)	环比	0.60%	0.63%	0.49%	0.65%
2015年4季	地价增长率(%)	环比	0.59%	0.77%	0.49%	0.65%

季度	指标类型		商业	居住	工业	综合
2016年1季	地价增长率(%)	环比	0.64%	0.53%	0.49%	0.57%
2016年2季	地价增长率(%)	环比	-0.33%	0.62%	0.48%	0.21%

注：地价增长率（环比）是某一季度、某一用途地价变化量与上一季度该用途地价水平值的比率。

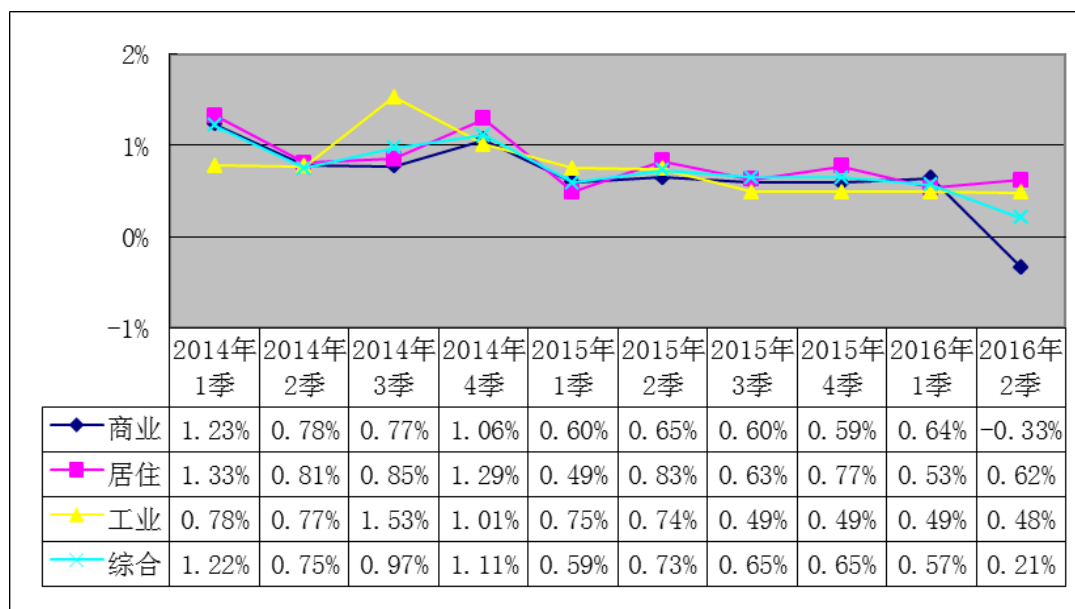


图 6-2 佛山市高明区地价增长率折线图（环比）

表 6-3 佛山市高明区地价增长率（同比）

季度	指标类型		商业	居住	工业	综合
2014年1季	地价增长率(%)	同比	3.59%	4.33%	3.46%	3.91%
2014年2季	地价增长率(%)	同比	3.80%	4.35%	3.43%	3.96%
2014年3季	地价增长率(%)	同比	3.94%	4.47%	4.19%	4.24%
2014年4季	地价增长率(%)	同比	3.89%	4.36%	4.15%	4.12%
2015年1季	地价增长率(%)	同比	3.25%	3.49%	4.11%	3.46%
2015年2季	地价增长率(%)	同比	3.12%	3.51%	4.08%	3.44%
2015年3季	地价增长率(%)	同比	2.94%	3.29%	3.02%	3.11%
2015年4季	地价增长率(%)	同比	2.46%	2.75%	2.49%	2.64%
2016年1季	地价增长率(%)	同比	2.50%	2.79%	2.22%	2.62%
2016年2季	地价增长率(%)	同比	1.50%	2.57%	1.96%	2.10%

注：地价增长率（同比）是某一季度、某一用途地价水平值和上一年同季度该用途地价水平值的差值与上一年同季度该用途地价水平值的比率。

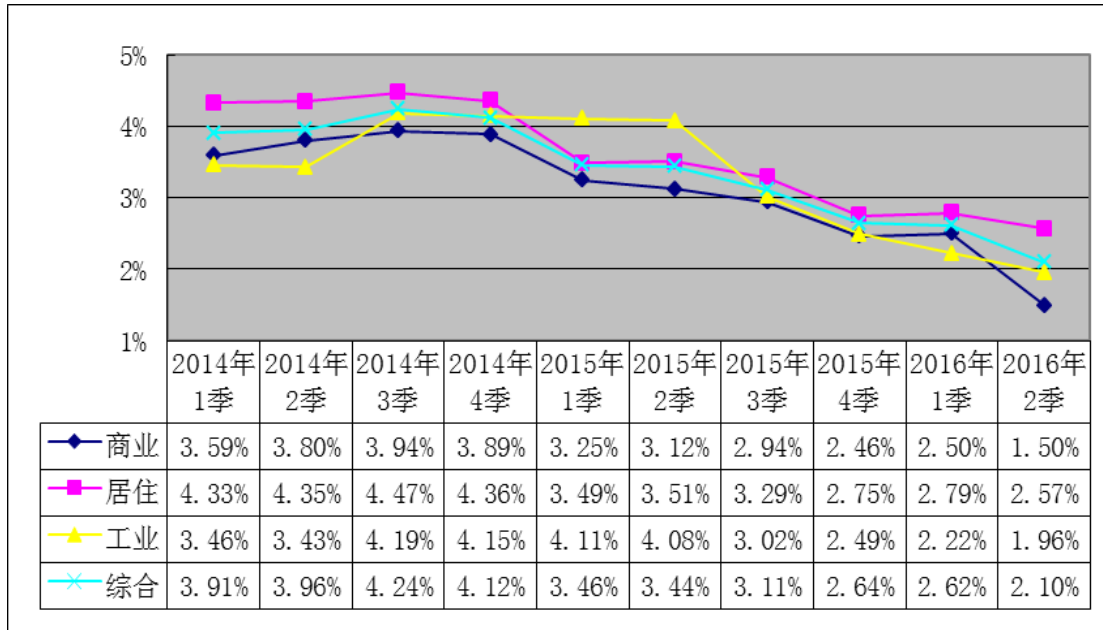


图 6-3 佛山市高明区地价增长率折线图（同比）

表 6-4 佛山市高明区地价增长率（定比）

季度	指标类型		商业	居住	工业	综合
	地价增长率 (%)	定比				
2014 年 1 季	地价增长率 (%)	定比	16.96%	12.66%	19.33%	15.38%
2014 年 2 季	地价增长率 (%)	定比	17.87%	13.57%	20.25%	16.25%
2014 年 3 季	地价增长率 (%)	定比	18.78%	14.54%	22.09%	17.38%
2014 年 4 季	地价增长率 (%)	定比	20.04%	16.02%	23.31%	18.68%
2015 年 1 季	地价增长率 (%)	定比	20.76%	16.59%	24.23%	19.37%
2015 年 2 季	地价增长率 (%)	定比	21.55%	17.56%	25.15%	20.24%
2015 年 3 季	地价增长率 (%)	定比	22.27%	18.30%	25.77%	21.03%
2015 年 4 季	地价增长率 (%)	定比	22.99%	19.21%	26.38%	21.81%
2016 年 1 季	地价增长率 (%)	定比	23.78%	19.84%	26.99%	22.50%
2016 年 2 季	地价增长率 (%)	定比	23.37%	20.58%	27.61%	22.76%

注：地价增长率(定比)是以 2010 年第一季度为基期的定比增长率。

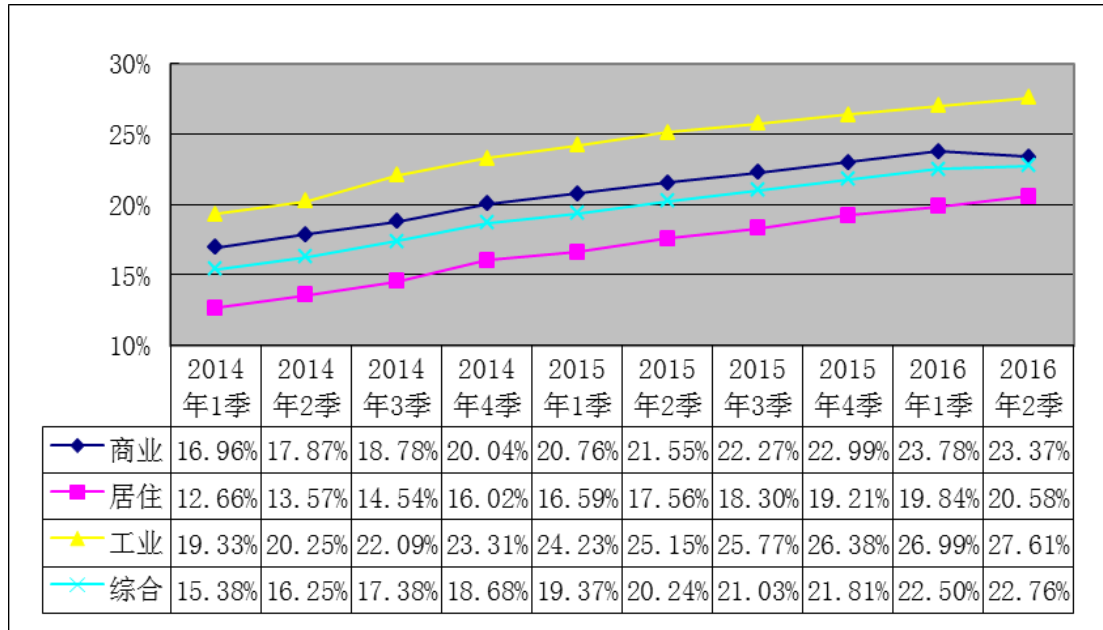


图 6-4 佛山市高明区地价增长率折线图（定比）

表 6-5 佛山市高明区地价指数

季度	指标类型	商业	居住	工业	综合
2014年1季	地价指数	117	113	119	115
2014年2季	地价指数	118	114	120	116
2014年3季	地价指数	119	115	122	117
2014年4季	地价指数	120	116	123	119
2015年1季	地价指数	121	117	124	119
2015年2季	地价指数	122	118	125	120
2015年3季	地价指数	122	118	126	121
2015年4季	地价指数	123	119	126	122
2016年1季	地价指数	124	120	127	123
2016年2季	地价指数	123	121	128	123

注：地价指数是反映不同时点的地价水平与 2010 年第一季度为基期的定比。

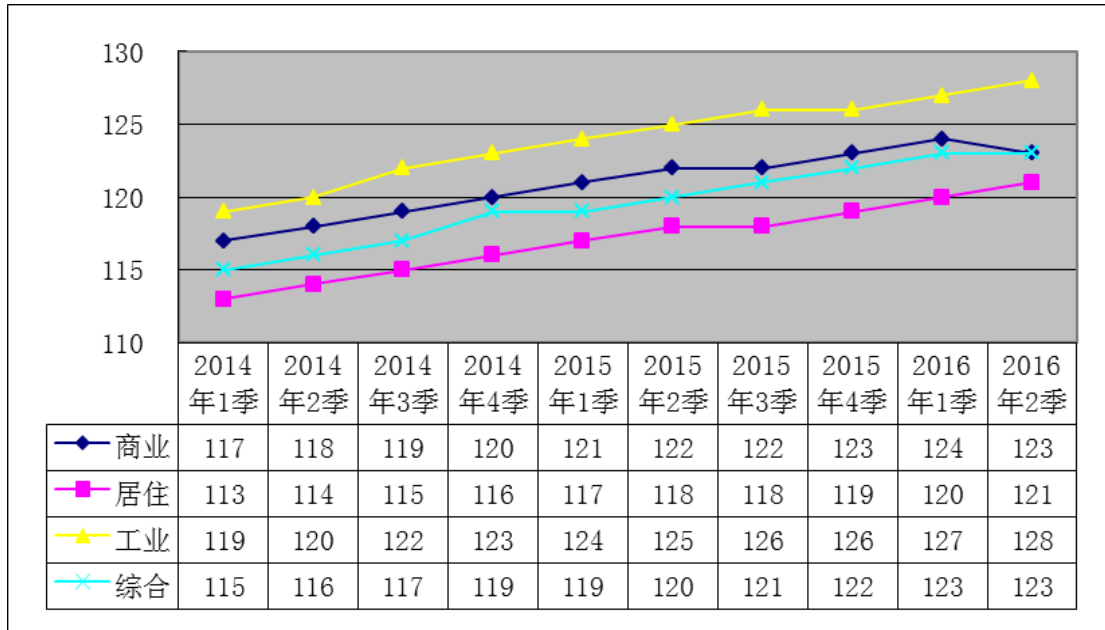


图 6-5 佛山市高明区地价指数柱形图

(2015-2016 年度佛山市城市地价动态监测项目技术承担单位——广东思远土地房地产评估咨询有限公司)