

佛山市城市地价动态监测项目 2015 年第一季度成果

按照国土资源部的技术规范和监测标准，2015 年度佛山市城市地价动态监测项目第一季度成果已完成，现将 2015 年第一季度成果进行公布。其中，地价内涵如下：

佛山市标准宗地地价是指在正常市场条件下，标准宗地在设定土地开发程度为“五通一平”（即宗地外给水、排水、供电、通讯、通路，宗地内土地平整）和标准容积率下，于估价期日（3 月 31 日）法定最高使用年限的完整土地使用权价值。它包括土地取得费用（征地或拆迁的费用及相关税费）、土地开发费用和土地有偿使用费。土地使用年限商业用途为 40 年、居住用途为 70 年、工业用途为 50 年。价格类型：商业用途、居住用途为楼面地价，工业用途为地面地价。价格单位为元/平方米，币种为人民币。各区域基准地价的内涵详见各用途土地地价内涵表。

各用途土地地价内涵表

区 域		禅城区、南海区、三水区、高明区	顺德区
商业用途	土地开发程度	五通一平	五通一平
	平均容积率	2.0	3.0
	土地使用年限	40 年	40 年
	地价类型	楼面地价	楼面地价
	估价期日	每季度的最后一天(分别是 3 月 31 日、6 月 30 日、9 月 30 日和 12 月 31 日)	每季度的最后一天(分别是 3 月 31 日、6 月 30 日、9 月 30 日和 12 月 31 日)
居住用途	土地开发程度	五通一平	五通一平
	平均容积率	2.0	商品式住宅 3.0、单家独户 3.5
	土地使用年限	70 年	70 年
	地价类型	楼面地价	楼面地价
	估价期日	每季度的最后一天(分别是 3 月 31 日、6 月 30 日、9 月 30 日和 12 月 31 日)	每季度的最后一天(分别是 3 月 31 日、6 月 30 日、9 月 30 日和 12 月 31 日)
工业用途	土地开发程度	五通一平	五通一平
	平均容积率	1.0	1.5
	土地使用年限	50 年	50 年
	地价类型	地面地价	地面地价
	估价期日	每季度的最后一天(分别是 3 月 31 日、6 月 30 日、9 月 30 日和 12 月 31 日)	每季度的最后一天(分别是 3 月 31 日、6 月 30 日、9 月 30 日和 12 月 31 日)

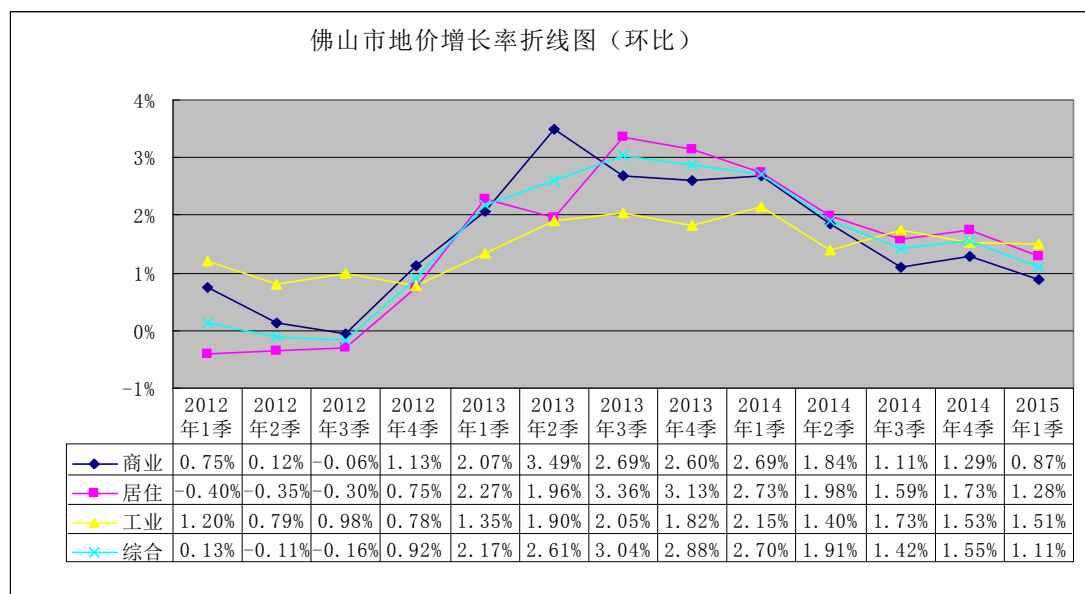
注：顺德区各用途地价内涵与顺德区上报中国土地勘测规划院的各用途地价内涵一致。

一、佛山市地价动态监测指标

佛山市地价增长率（环比）

季度	指标类型		商业	居住	工业	综合
2012年1季	地价增长率(%)	环比	0.75%	-0.40%	1.20%	0.13%
2012年2季	地价增长率(%)	环比	0.12%	-0.35%	0.79%	-0.11%
2012年3季	地价增长率(%)	环比	-0.06%	-0.30%	0.98%	-0.16%
2012年4季	地价增长率(%)	环比	1.13%	0.75%	0.78%	0.92%
2013年1季	地价增长率(%)	环比	2.07%	2.27%	1.35%	2.17%
2013年2季	地价增长率(%)	环比	3.49%	1.96%	1.90%	2.61%
2013年3季	地价增长率(%)	环比	2.69%	3.36%	2.05%	3.04%
2013年4季	地价增长率(%)	环比	2.60%	3.13%	1.82%	2.88%
2014年1季	地价增长率(%)	环比	2.69%	2.73%	2.15%	2.70%
2014年2季	地价增长率(%)	环比	1.84%	1.98%	1.40%	1.91%
2014年3季	地价增长率(%)	环比	1.11%	1.59%	1.73%	1.42%
2014年4季	地价增长率(%)	环比	1.29%	1.73%	1.53%	1.55%
2015年1季	地价增长率(%)	环比	0.87%	1.28%	1.51%	1.11%

注：地价增长率（环比）是某一季度、某一用途地价变化量与上一季度该用途地价水平值的比率。

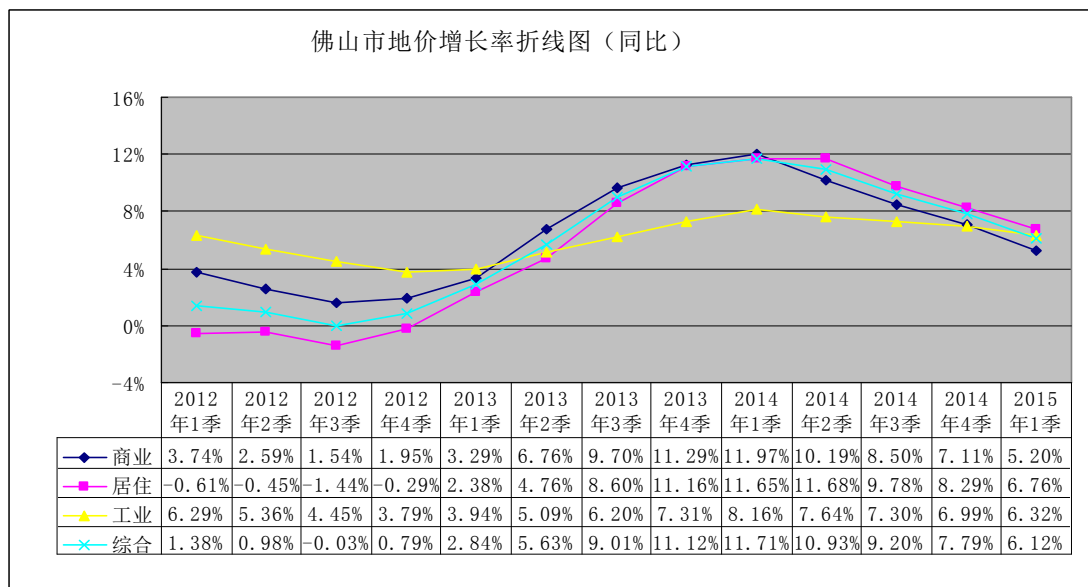


佛山市地价增长率折线图（环比）

佛山市地价增长率（同比）

季度	指标类型		商业	居住	工业	综合
2012年1季	地价增长率(%)	同比	3.74%	-0.61%	6.29%	1.38%
2012年2季	地价增长率(%)	同比	2.59%	-0.45%	5.36%	0.98%
2012年3季	地价增长率(%)	同比	1.54%	-1.44%	4.45%	-0.03%
2012年4季	地价增长率(%)	同比	1.95%	-0.29%	3.79%	0.79%
2013年1季	地价增长率(%)	同比	3.29%	2.38%	3.94%	2.84%
2013年2季	地价增长率(%)	同比	6.76%	4.76%	5.09%	5.63%
2013年3季	地价增长率(%)	同比	9.70%	8.60%	6.20%	9.01%
2013年4季	地价增长率(%)	同比	11.29%	11.16%	7.31%	11.12%
2014年1季	地价增长率(%)	同比	11.97%	11.65%	8.16%	11.71%
2014年2季	地价增长率(%)	同比	10.19%	11.68%	7.64%	10.93%
2014年3季	地价增长率(%)	同比	8.50%	9.78%	7.30%	9.20%
2014年4季	地价增长率(%)	同比	7.11%	8.29%	6.99%	7.79%
2015年1季	地价增长率(%)	同比	5.20%	6.76%	6.32%	6.12%

注：地价增长率（同比）是某一季度、某一用途地价水平值和上一年同季度该用途地价水平值的差值与上一年同季度该用途地价水平值的比率。

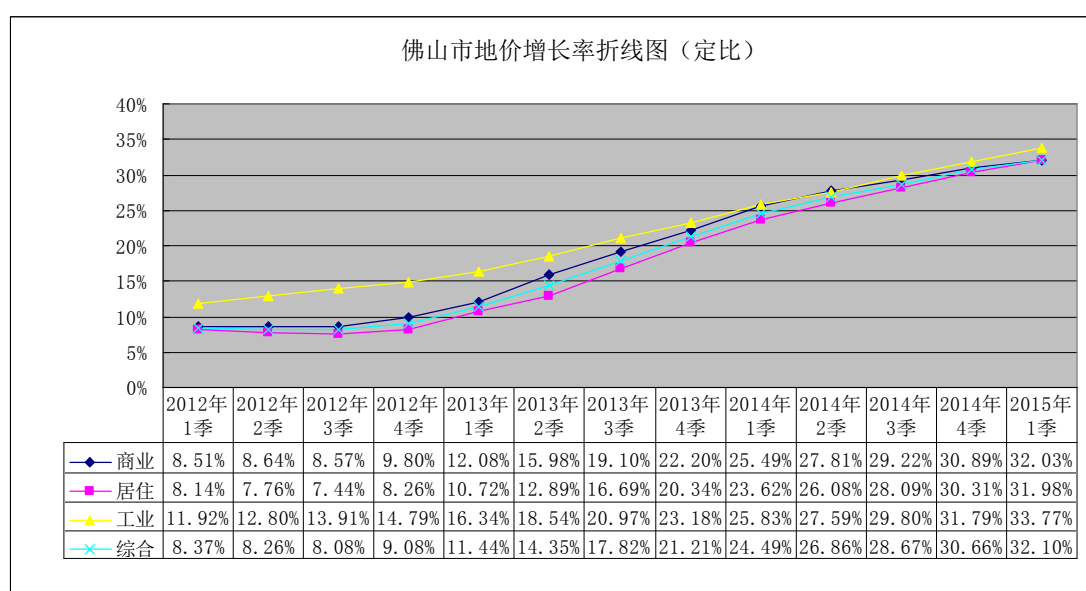


佛山市地价增长率折线图（同比）

佛山市地价增长率（定比）

季度	指标类型		商业	居住	工业	综合
	地价增长率(%)	定比				
2012年1季	地价增长率(%)	定比	8.51%	8.14%	11.92%	8.37%
2012年2季	地价增长率(%)	定比	8.64%	7.76%	12.80%	8.26%
2012年3季	地价增长率(%)	定比	8.57%	7.44%	13.91%	8.08%
2012年4季	地价增长率(%)	定比	9.80%	8.26%	14.79%	9.08%
2013年1季	地价增长率(%)	定比	12.08%	10.72%	16.34%	11.44%
2013年2季	地价增长率(%)	定比	15.98%	12.89%	18.54%	14.35%
2013年3季	地价增长率(%)	定比	19.10%	16.69%	20.97%	17.82%
2013年4季	地价增长率(%)	定比	22.20%	20.34%	23.18%	21.21%
2014年1季	地价增长率(%)	定比	25.49%	23.62%	25.83%	24.49%
2014年2季	地价增长率(%)	定比	27.81%	26.08%	27.59%	26.86%
2014年3季	地价增长率(%)	定比	29.22%	28.09%	29.80%	28.67%
2014年4季	地价增长率(%)	定比	30.89%	30.31%	31.79%	30.66%
2015年1季	地价增长率(%)	定比	32.03%	31.98%	33.77%	32.10%

注：地价增长率(定比)是以2010年第一季度为基期的定比增长率。

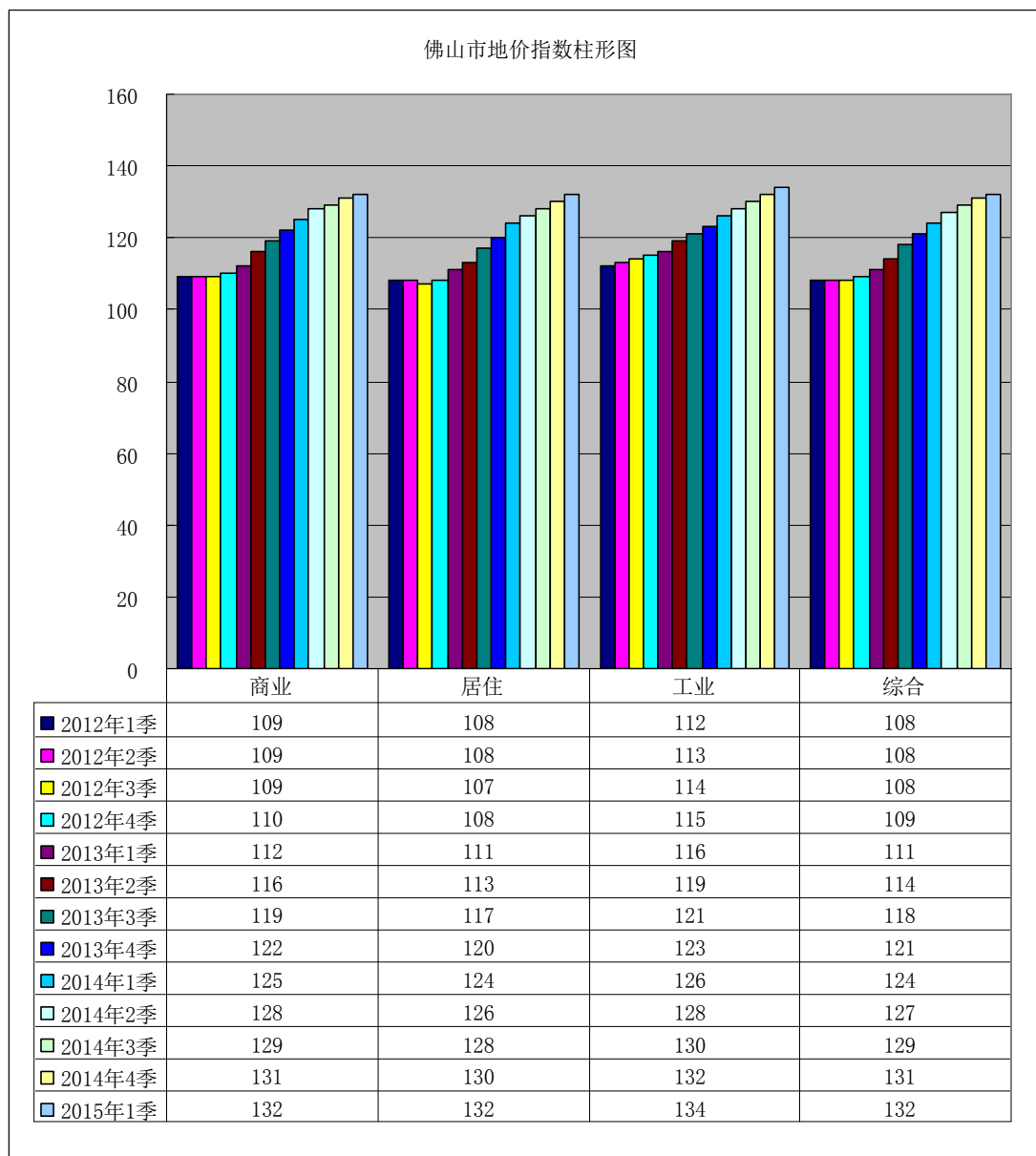


佛山市地价增长率折线图（定比）

佛山市地价指数

季度	指标类型	商业	居住	工业	综合
2012年1季	地价指数	109	108	112	108
2012年2季	地价指数	109	108	113	108
2012年3季	地价指数	109	107	114	108
2012年4季	地价指数	110	108	115	109
2013年1季	地价指数	112	111	116	111
2013年2季	地价指数	116	113	119	114
2013年3季	地价指数	119	117	121	118
2013年4季	地价指数	122	120	123	121
2014年1季	地价指数	125	124	126	124
2014年2季	地价指数	128	126	128	127
2014年3季	地价指数	129	128	130	129
2014年4季	地价指数	131	130	132	131
2015年1季	地价指数	132	132	134	132

注：地价指数是反映不同时点的地价水平与2010年第一季度为基期的定比。



佛山市地价指数柱状图

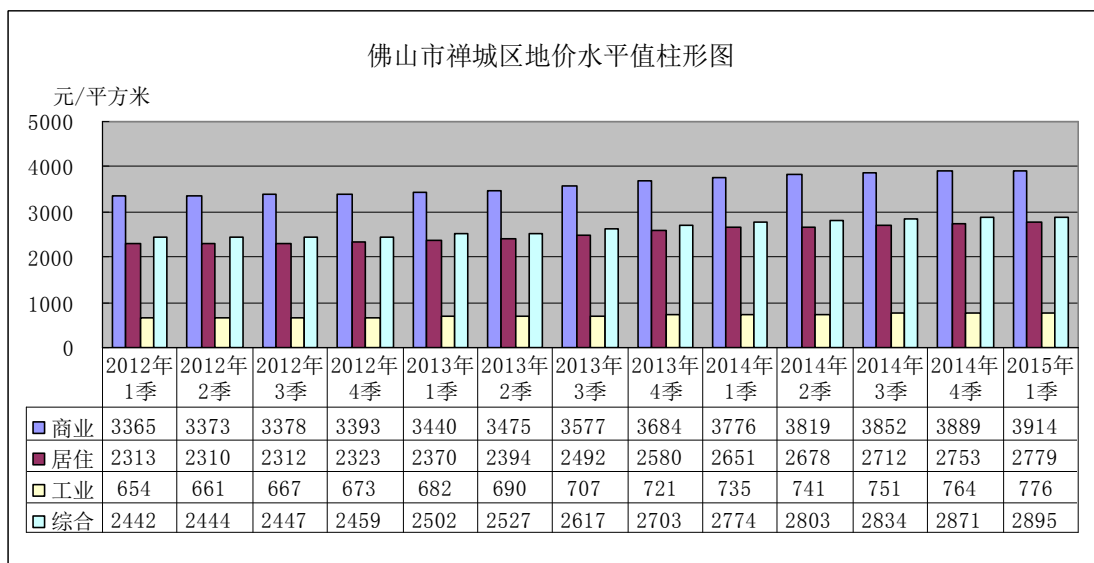
二、佛山市禅城区地价动态监测指标

佛山市禅城区地价水平值

季度	指标类型		商业	居住	工业	综合
2012年1季	地价水平值(元/m ²)	地面	6730	4626	654	4813
		楼面	3365	2313	654	2442
2012年2季	地价水平值(元/m ²)	地面	6746	4620	661	4815
		楼面	3373	2310	661	2444
2012年3季	地价水平值(元/m ²)	地面	6756	4624	667	4821
		楼面	3378	2312	667	2447

季度	指标类型	商业	居住	工业	综合	
2012年4季	地价水平值(元/m ²)	地面	6786	4646	673	4843
		楼面	3393	2323	673	2459
2013年1季	地价水平值(元/m ²)	地面	6880	4740	682	4928
		楼面	3440	2370	682	2502
2013年2季	地价水平值(元/m ²)	地面	6950	4788	690	4978
		楼面	3475	2394	690	2527
2013年3季	地价水平值(元/m ²)	地面	7154	4984	707	5157
		楼面	3577	2492	707	2617
2013年4季	地价水平值(元/m ²)	地面	7368	5160	721	5326
		楼面	3684	2580	721	2703
2014年1季	地价水平值(元/m ²)	地面	7552	5302	735	5467
		楼面	3776	2651	735	2774
2014年2季	地价水平值(元/m ²)	地面	7638	5356	741	5525
		楼面	3819	2678	741	2803
2014年3季	地价水平值(元/m ²)	地面	7704	5424	751	5586
		楼面	3852	2712	751	2834
2014年4季	地价水平值(元/m ²)	地面	7778	5506	764	5658
		楼面	3889	2753	764	2871
2015年1季	地价水平值(元/m ²)	地面	7828	5558	776	5705
		楼面	3914	2779	776	2895

注：佛山市禅城区各用途地价水平值是该用途各区段地价水平值按实际土地面积加权平均计算得出的该用途地价水平值；综合地价水平值是各用途地价水平值按各用途实际土地面积加权平均计算得出的地价水平值。

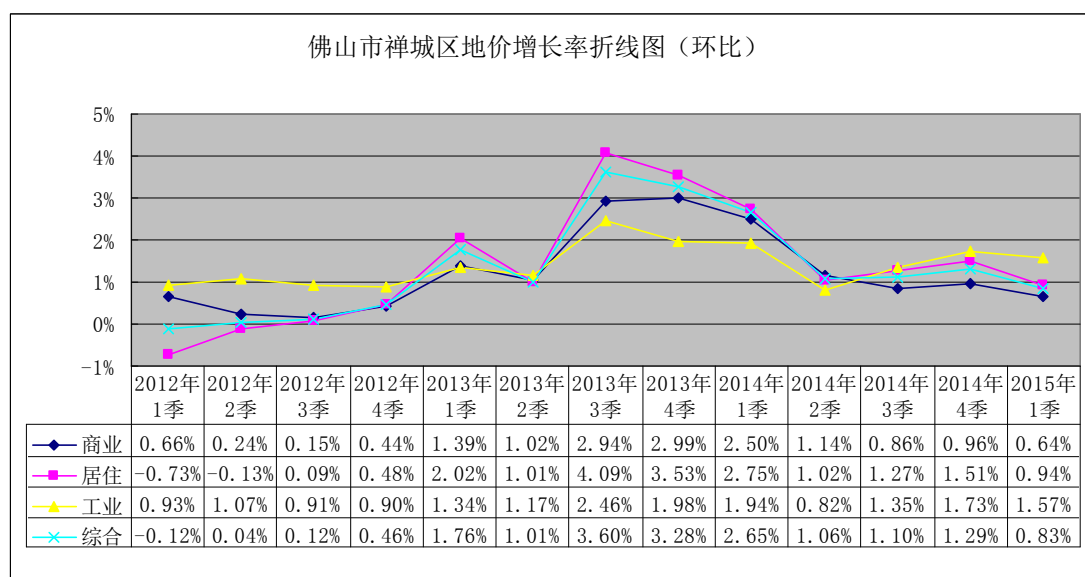


佛山市禅城区地价水平值柱状图

佛山市禅城区地价增长率（环比）

季度	指标类型		商业	居住	工业	综合
	地价增长率 (%)	环比				
2012年1季	地价增长率 (%)	环比	0.66%	-0.73%	0.93%	-0.12%
2012年2季	地价增长率 (%)	环比	0.24%	-0.13%	1.07%	0.04%
2012年3季	地价增长率 (%)	环比	0.15%	0.09%	0.91%	0.12%
2012年4季	地价增长率 (%)	环比	0.44%	0.48%	0.90%	0.46%
2013年1季	地价增长率 (%)	环比	1.39%	2.02%	1.34%	1.76%
2013年2季	地价增长率 (%)	环比	1.02%	1.01%	1.17%	1.01%
2013年3季	地价增长率 (%)	环比	2.94%	4.09%	2.46%	3.60%
2013年4季	地价增长率 (%)	环比	2.99%	3.53%	1.98%	3.28%
2014年1季	地价增长率 (%)	环比	2.50%	2.75%	1.94%	2.65%
2014年2季	地价增长率 (%)	环比	1.14%	1.02%	0.82%	1.06%
2014年3季	地价增长率 (%)	环比	0.86%	1.27%	1.35%	1.10%
2014年4季	地价增长率 (%)	环比	0.96%	1.51%	1.73%	1.29%
2015年1季	地价增长率 (%)	环比	0.64%	0.94%	1.57%	0.83%

注：地价增长率（环比）是某一季度、某一用途地价变化量与上一季度该用途地价水平值的比率。

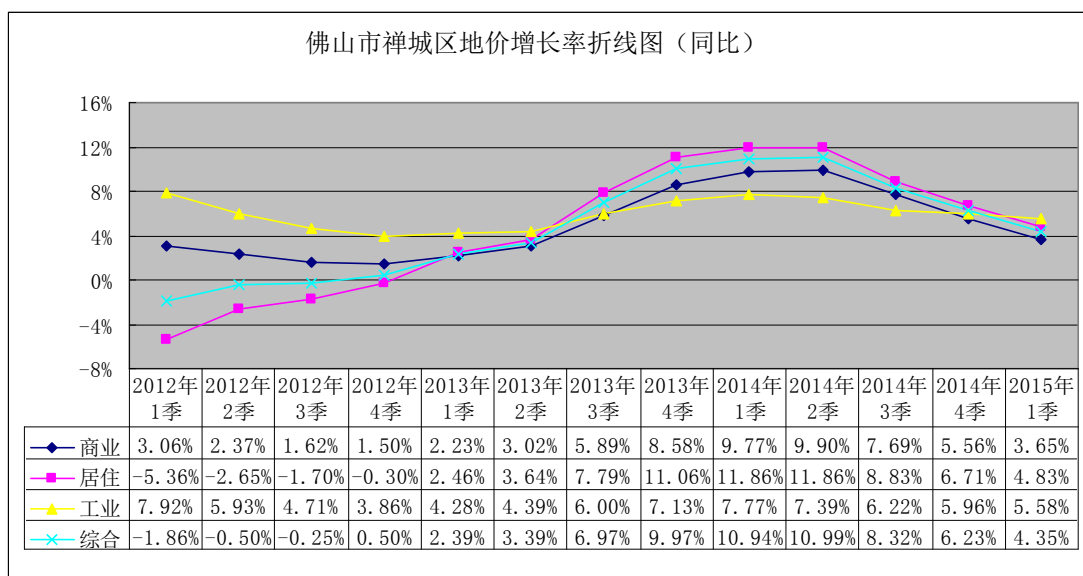


佛山市禅城区地价增长率折线图（环比）

佛山市禅城区地价增长率（同比）

季度	指标类型		商业	居住	工业	综合
2012年1季	地价增长率(%)	同比	3.06%	-5.36%	7.92%	-1.86%
2012年2季	地价增长率(%)	同比	2.37%	-2.65%	5.93%	-0.50%
2012年3季	地价增长率(%)	同比	1.62%	-1.70%	4.71%	-0.25%
2012年4季	地价增长率(%)	同比	1.50%	-0.30%	3.86%	0.50%
2013年1季	地价增长率(%)	同比	2.23%	2.46%	4.28%	2.39%
2013年2季	地价增长率(%)	同比	3.02%	3.64%	4.39%	3.39%
2013年3季	地价增长率(%)	同比	5.89%	7.79%	6.00%	6.97%
2013年4季	地价增长率(%)	同比	8.58%	11.06%	7.13%	9.97%
2014年1季	地价增长率(%)	同比	9.77%	11.86%	7.77%	10.94%
2014年2季	地价增长率(%)	同比	9.90%	11.86%	7.39%	10.99%
2014年3季	地价增长率(%)	同比	7.69%	8.83%	6.22%	8.32%
2014年4季	地价增长率(%)	同比	5.56%	6.71%	5.96%	6.23%
2015年1季	地价增长率(%)	同比	3.65%	4.83%	5.58%	4.35%

注：地价增长率（同比）是某一季度、某一用途地价水平值和上一年同季度该用途地价水平值的差值与上一年同季度该用途地价水平值的比率。

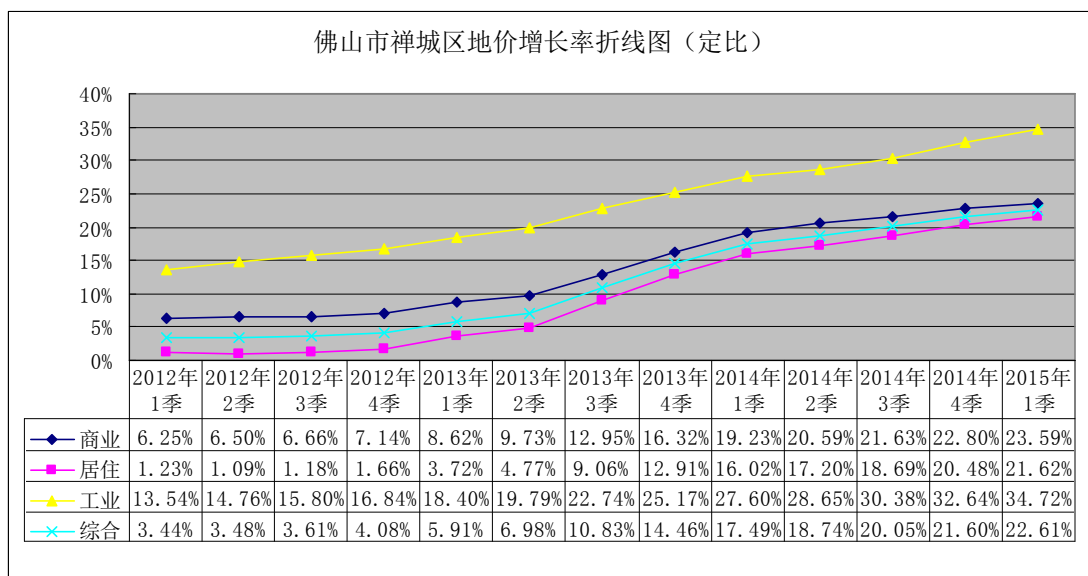


佛山市禅城区地价增长率折线图（同比）

佛山市禅城区地价增长率（定比）

季度	指标类型		商业	居住	工业	综合
2012年1季	地价增长率(%)	定比	6.25%	1.23%	13.54%	3.44%
2012年2季	地价增长率(%)	定比	6.50%	1.09%	14.76%	3.48%
2012年3季	地价增长率(%)	定比	6.66%	1.18%	15.80%	3.61%
2012年4季	地价增长率(%)	定比	7.14%	1.66%	16.84%	4.08%
2013年1季	地价增长率(%)	定比	8.62%	3.72%	18.40%	5.91%
2013年2季	地价增长率(%)	定比	9.73%	4.77%	19.79%	6.98%
2013年3季	地价增长率(%)	定比	12.95%	9.06%	22.74%	10.83%
2013年4季	地价增长率(%)	定比	16.32%	12.91%	25.17%	14.46%
2014年1季	地价增长率(%)	定比	19.23%	16.02%	27.60%	17.49%
2014年2季	地价增长率(%)	定比	20.59%	17.20%	28.65%	18.74%
2014年3季	地价增长率(%)	定比	21.63%	18.69%	30.38%	20.05%
2014年4季	地价增长率(%)	定比	22.80%	20.48%	32.64%	21.60%
2015年1季	地价增长率(%)	定比	23.59%	21.62%	34.72%	22.61%

注：地价增长率(定比)是以2010年第一季度为基期的定比增长率。

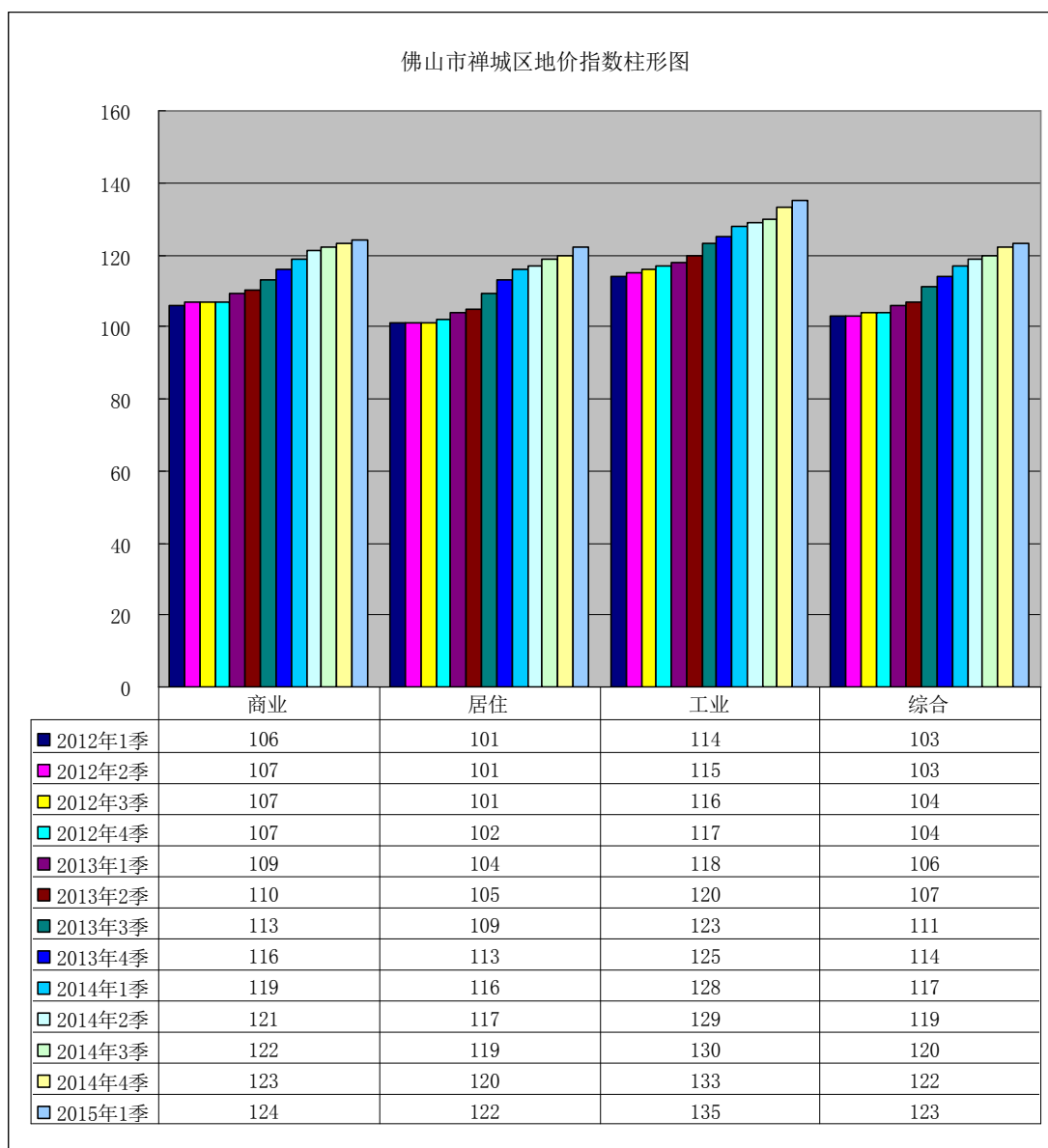


佛山市禅城区地价增长率折线图（定比）

佛山市禅城区地价指数

季度	指标类型	商业	居住	工业	综合
2012年1季	地价指数	106	101	114	103
2012年2季	地价指数	107	101	115	103
2012年3季	地价指数	107	101	116	104
2012年4季	地价指数	107	102	117	104
2013年1季	地价指数	109	104	118	106
2013年2季	地价指数	110	105	120	107
2013年3季	地价指数	113	109	123	111
2013年4季	地价指数	116	113	125	114
2014年1季	地价指数	119	116	128	117
2014年2季	地价指数	121	117	129	119
2014年3季	地价指数	122	119	130	120
2014年4季	地价指数	123	120	133	122
2015年1季	地价指数	124	122	135	123

注：地价指数是反映不同时点的地价水平与2010年第一季度为基期的定比。



佛山市禅城区地价指数柱状图

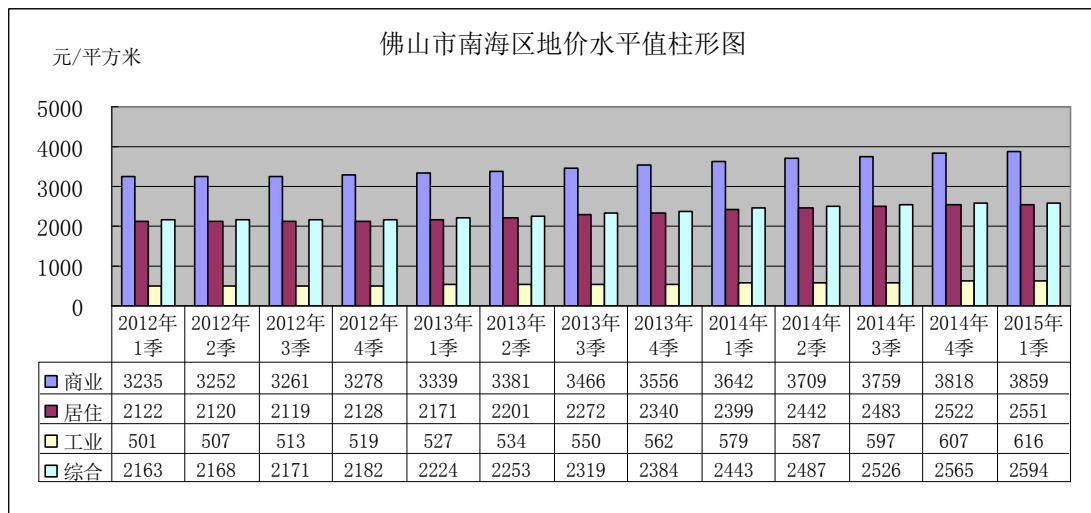
三、佛山市南海区地价动态监测指标

佛山市南海区地价水平值

季度	指标类型		商业	居住	工业	综合
2012年1季	地价水平值(元/m ²)	地面	6470	4244	501	4242
		楼面	3235	2122	501	2163
2012年2季	地价水平值(元/m ²)	地面	6504	4240	507	4250
		楼面	3252	2120	507	2168
2012年3季	地价水平值(元/m ²)	地面	6522	4238	513	4255
		楼面	3261	2119	513	2171

季度	指标类型	商业	居住	工业	综合	
2012年4季	地价水平值(元/m ²)	地面	6556	4256	519	4276
		楼面	3278	2128	519	2182
2013年1季	地价水平值(元/m ²)	地面	6678	4342	527	4359
		楼面	3339	2171	527	2224
2013年2季	地价水平值(元/m ²)	地面	6762	4402	534	4417
		楼面	3381	2201	534	2253
2013年3季	地价水平值(元/m ²)	地面	6932	4544	550	4546
		楼面	3466	2272	550	2319
2013年4季	地价水平值(元/m ²)	地面	7112	4680	562	4673
		楼面	3556	2340	562	2384
2014年1季	地价水平值(元/m ²)	地面	7284	4798	579	4789
		楼面	3642	2399	579	2443
2014年2季	地价水平值(元/m ²)	地面	7418	4884	587	4876
		楼面	3709	2442	587	2487
2014年3季	地价水平值(元/m ²)	地面	7518	4966	597	4951
		楼面	3759	2483	597	2526
2014年4季	地价水平值(元/m ²)	地面	7636	5044	607	5029
		楼面	3818	2522	607	2565
2015年1季	地价水平值(元/m ²)	地面	7718	5102	616	5085
		楼面	3859	2551	616	2594

注：佛山市南海区各用途地价水平值是该用途各区段地价水平值按实际土地面积加权平均计算得出的该用途地价水平值；综合地价水平值是各用途地价水平值按各用途实际土地面积加权平均计算得出的地价水平值。

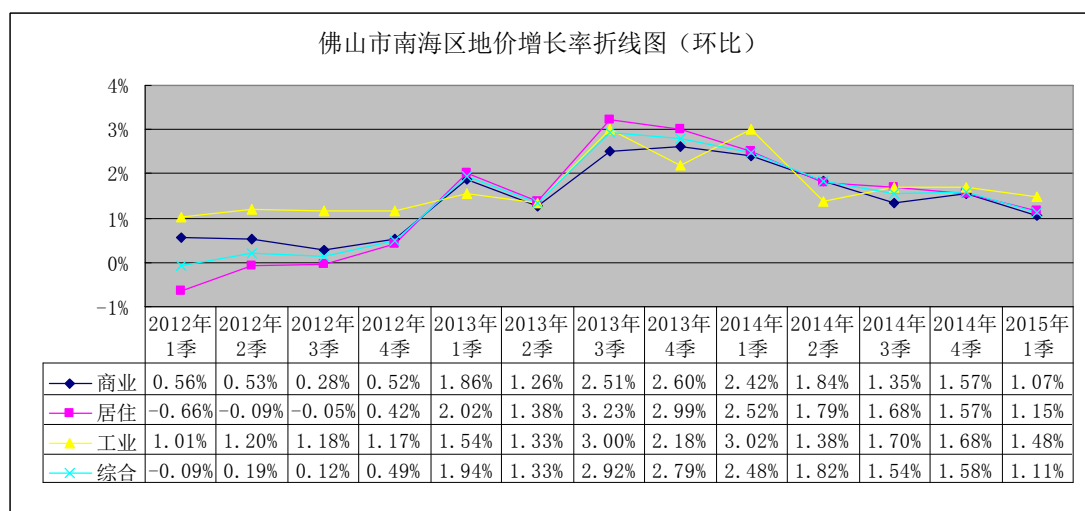


佛山市南海区地价水平值柱状图

佛山市南海区地价增长率（环比）

季度	指标类型		商业	居住	工业	综合
2012年1季	地价增长率(%)	环比	0.56%	-0.66%	1.01%	-0.09%
2012年2季	地价增长率(%)	环比	0.53%	-0.09%	1.20%	0.19%
2012年3季	地价增长率(%)	环比	0.28%	-0.05%	1.18%	0.12%
2012年4季	地价增长率(%)	环比	0.52%	0.42%	1.17%	0.49%
2013年1季	地价增长率(%)	环比	1.86%	2.02%	1.54%	1.94%
2013年2季	地价增长率(%)	环比	1.26%	1.38%	1.33%	1.33%
2013年3季	地价增长率(%)	环比	2.51%	3.23%	3.00%	2.92%
2013年4季	地价增长率(%)	环比	2.60%	2.99%	2.18%	2.79%
2014年1季	地价增长率(%)	环比	2.42%	2.52%	3.02%	2.48%
2014年2季	地价增长率(%)	环比	1.84%	1.79%	1.38%	1.82%
2014年3季	地价增长率(%)	环比	1.35%	1.68%	1.70%	1.54%
2014年4季	地价增长率(%)	环比	1.57%	1.57%	1.68%	1.58%
2015年1季	地价增长率(%)	环比	1.07%	1.15%	1.48%	1.11%

注：地价增长率（环比）是某一季度、某一用途地价变化量与上一季度该用途地价水平值的比率。

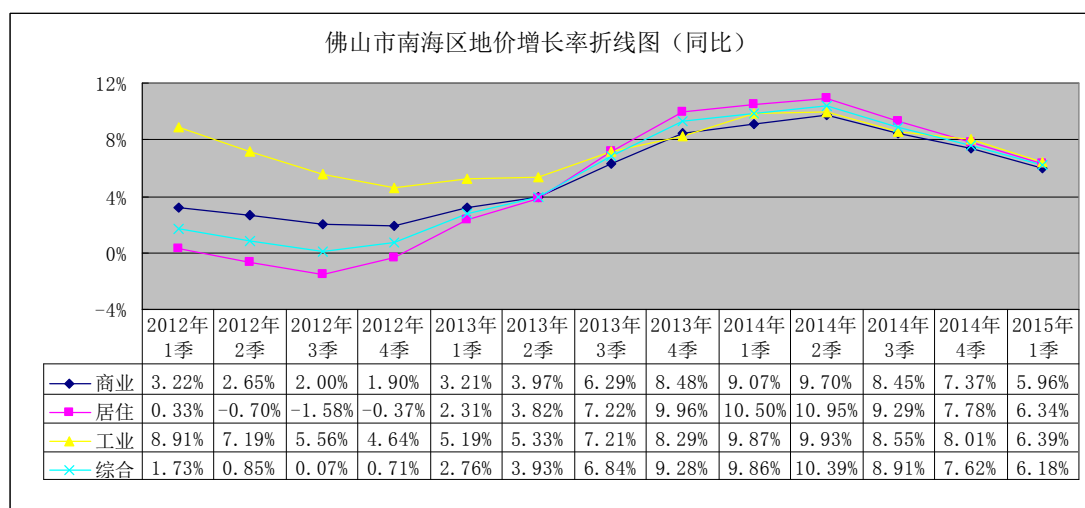


佛山市南海区地价增长率折线图（环比）

佛山市南海区地价增长率（同比）

季度	指标类型		商业	居住	工业	综合
2012年1季	地价增长率(%)	同比	3.22%	0.33%	8.91%	1.73%
2012年2季	地价增长率(%)	同比	2.65%	-0.70%	7.19%	0.85%
2012年3季	地价增长率(%)	同比	2.00%	-1.58%	5.56%	0.07%
2012年4季	地价增长率(%)	同比	1.90%	-0.37%	4.64%	0.71%
2013年1季	地价增长率(%)	同比	3.21%	2.31%	5.19%	2.76%
2013年2季	地价增长率(%)	同比	3.97%	3.82%	5.33%	3.93%
2013年3季	地价增长率(%)	同比	6.29%	7.22%	7.21%	6.84%
2013年4季	地价增长率(%)	同比	8.48%	9.96%	8.29%	9.28%
2014年1季	地价增长率(%)	同比	9.07%	10.50%	9.87%	9.86%
2014年2季	地价增长率(%)	同比	9.70%	10.95%	9.93%	10.39%
2014年3季	地价增长率(%)	同比	8.45%	9.29%	8.55%	8.91%
2014年4季	地价增长率(%)	同比	7.37%	7.78%	8.01%	7.62%
2015年1季	地价增长率(%)	同比	5.96%	6.34%	6.39%	6.18%

注：地价增长率（同比）是某一季度、某一用途地价水平值和上一年同季度该用途地价水平值的差值与上一年同季度该用途地价水平值的比率。

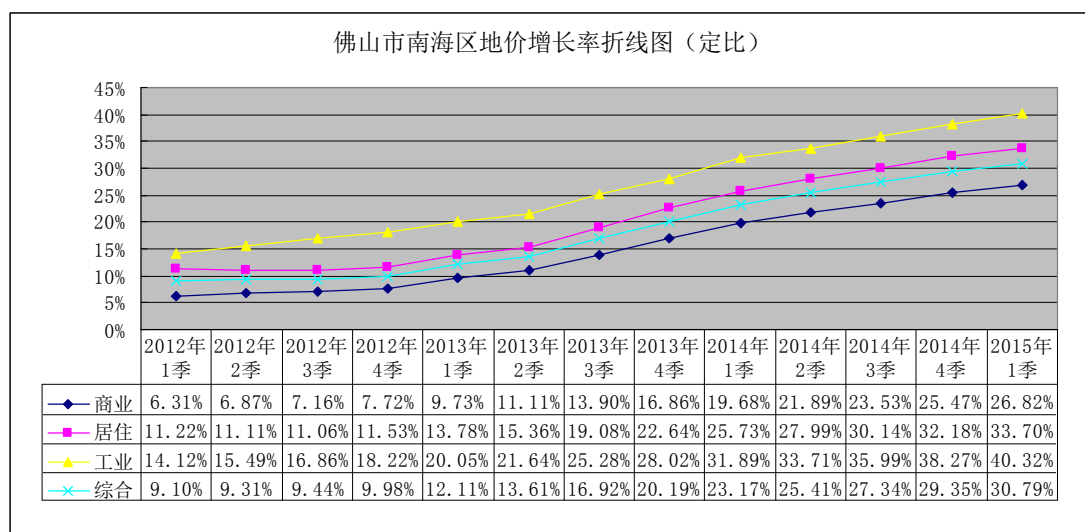


佛山市南海区地价增长率折线图（同比）

佛山市南海区地价增长率（定比）

季度	指标类型		商业	居住	工业	综合
2012年1季	地价增长率(%)	定比	6.31%	11.22%	14.12%	9.10%
2012年2季	地价增长率(%)	定比	6.87%	11.11%	15.49%	9.31%
2012年3季	地价增长率(%)	定比	7.16%	11.06%	16.86%	9.44%
2012年4季	地价增长率(%)	定比	7.72%	11.53%	18.22%	9.98%
2013年1季	地价增长率(%)	定比	9.73%	13.78%	20.05%	12.11%
2013年2季	地价增长率(%)	定比	11.11%	15.36%	21.64%	13.61%
2013年3季	地价增长率(%)	定比	13.90%	19.08%	25.28%	16.92%
2013年4季	地价增长率(%)	定比	16.86%	22.64%	28.02%	20.19%
2014年1季	地价增长率(%)	定比	19.68%	25.73%	31.89%	23.17%
2014年2季	地价增长率(%)	定比	21.89%	27.99%	33.71%	25.41%
2014年3季	地价增长率(%)	定比	23.53%	30.14%	35.99%	27.34%
2014年4季	地价增长率(%)	定比	25.47%	32.18%	38.27%	29.35%
2015年1季	地价增长率(%)	定比	26.82%	33.70%	40.32%	30.79%

注：地价增长率(定比)是以2010年第一季度为基期的定比增长率。



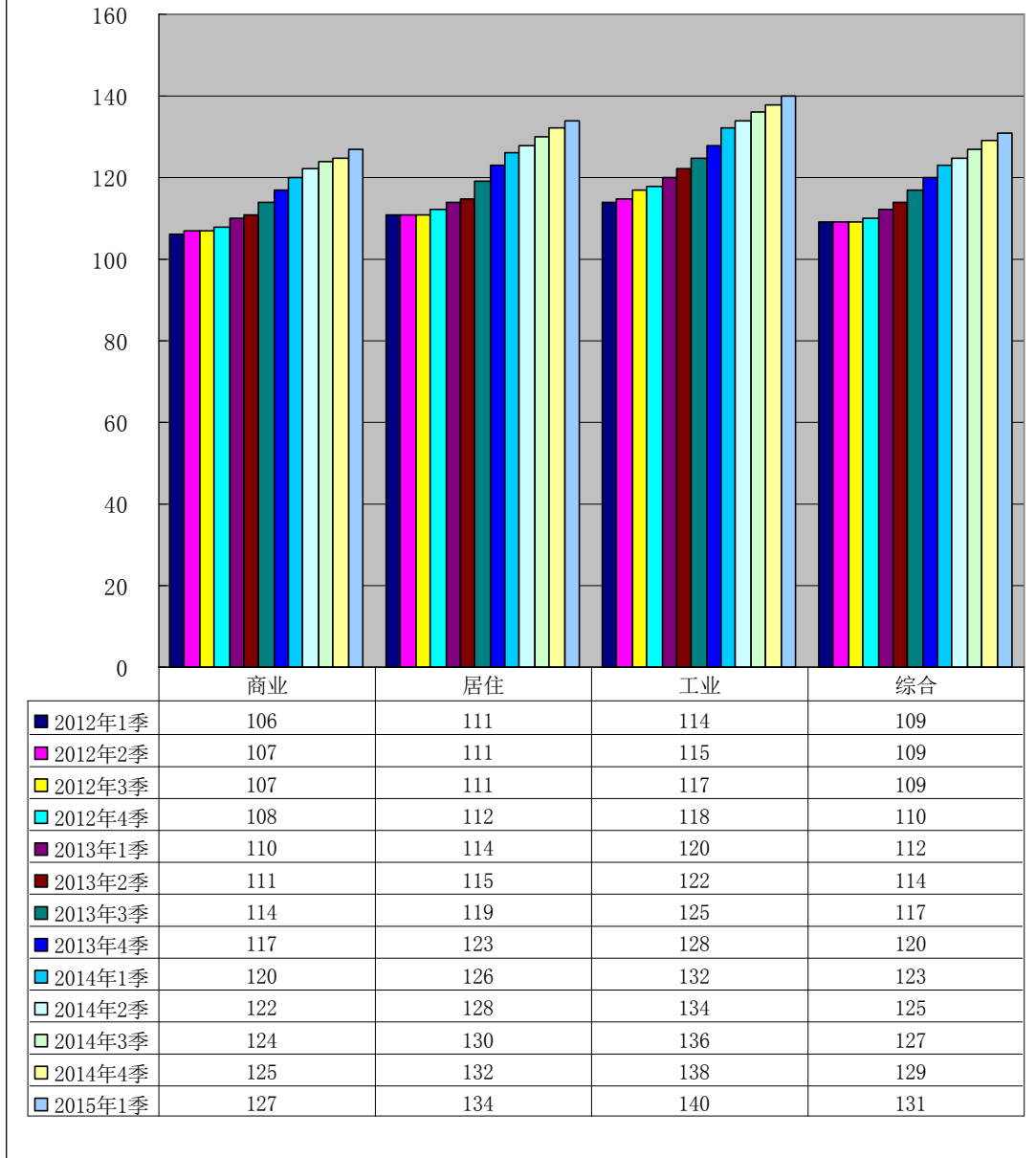
佛山市南海区地价增长率折线图（定比）

佛山市南海区地价指数

季度	指标类型	商业	居住	工业	综合
2012年1季	地价指数	106	111	114	109
2012年2季	地价指数	107	111	115	109
2012年3季	地价指数	107	111	117	109
2012年4季	地价指数	108	112	118	110
2013年1季	地价指数	110	114	120	112
2013年2季	地价指数	111	115	122	114
2013年3季	地价指数	114	119	125	117
2013年4季	地价指数	117	123	128	120
2014年1季	地价指数	120	126	132	123
2014年2季	地价指数	122	128	134	125
2014年3季	地价指数	124	130	136	127
2014年4季	地价指数	125	132	138	129
2015年1季	地价指数	127	134	140	131

注：地价指数是反映不同时点的地价水平与2010年第一季度为基期的定比。

佛山市南海区地价指数柱形图



佛山市南海区地价指数柱状图

四、佛山市顺德区地价动态监测指标

附：衔接结果-顺德技术承担单位

表 1-17 监测指标测算结果表

单位：元/平方米，%，%

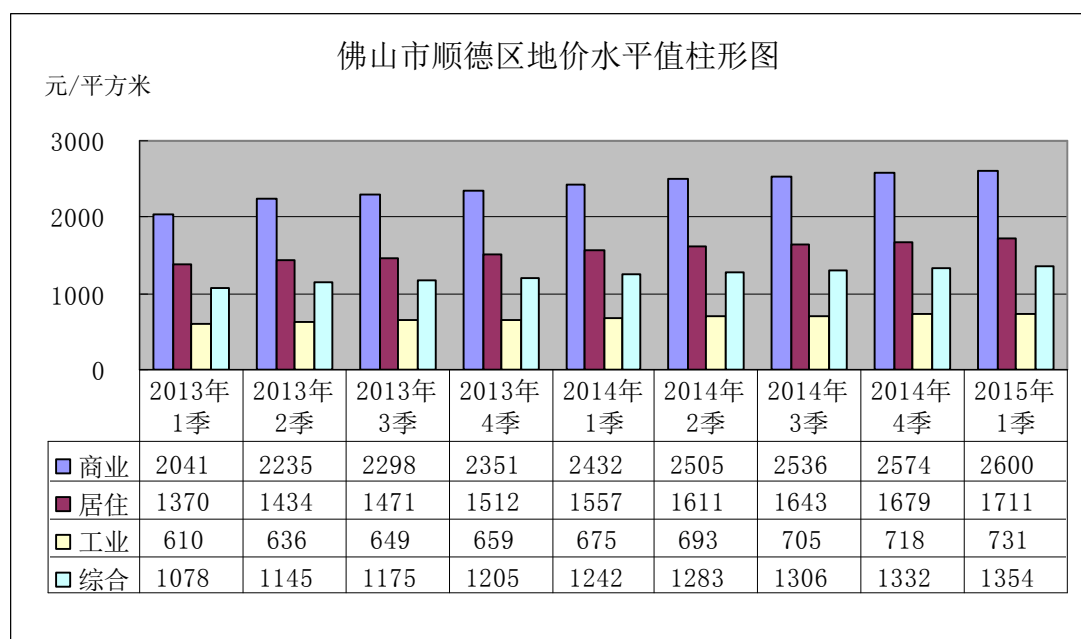
年份	地价水平值				地价增长率				地价指数			
	综合	商业	居住	工业	综合	商业	居住	工业	综合	商业	居住	工业
2000年	1748	4765	1900	372	0	0	0	0	100	100	100	100
2001年	1781	4854	1938	376	1.89	1.87	2.02	1.14	102	102	102	101
2002年	1803	4904	1969	380	1.21	1.02	1.58	0.98	103	103	104	102
2003年	1826	4948	2000	384	1.28	0.89	1.56	1.23	104	104	105	103
2004年	1853	5004	2039	389	1.48	1.11	1.96	1.34	106	105	107	105
2005年	1987	5293	2222	417	7.25	5.78	9	7.11	114	111	117	112
2006年	2272	5743	2685	484	14.37	8.48	20.82	15.95	130	121	141	130
2007年	2584	6053	3276	556	13.7	5.4	22.02	14.94	148	127	172	150
2008年	2319	5255	2969	518	-10.26	-13.18	-9.36	-6.83	133	110	156	139
2009年	2460	5124	3278	530	6.09	-2.49	10.41	2.32	141	108	173	142
2010年	2666	5386	3595	574	8.38	5.11	9.68	8.3	153	114	190	154
2011年	2912	5777	3987	591	9.24	7.26	10.89	3.02	167	122	210	158
2012年	2931	5916	3980	603	0.66	2.4	-0.18	2.03	168	125	210	162
2013年	3367	7052	4535	659	14.87	19.21	13.94	9.29	193	149	239	177

注：数据来源为顺德区上报中国土地勘测规划院的数据。其中地价增长率为同比增长率；地价指数为反映不同时点的地价水平与2000年为基期的定比。

佛山市顺德区地价水平值

季度	指标类型	商业	居住	工业	综合	
2013年1季	地价水平值(元/m ²)	地面	6121	4107	610	3022
		楼面	2040	1369	407	1085
2013年2季	地价水平值(元/m ²)	地面	6705	4298	636	3200
		楼面	2235	1433	433	1150
2013年3季	地价水平值(元/m ²)	地面	6893	4410	649	3283
		楼面	2298	1470	433	1176
2013年4季	地价水平值(元/m ²)	地面	7052	4535	659	3367
		楼面	2351	1512	439	1206
2014年1季	地价水平值(元/m ²)	地面	7296	4671	675	3471
		楼面	2432	1557	450	1242
2014年2季	地价水平值(元/m ²)	地面	7515	4833	693	3585
		楼面	2505	1611	462	1283
2014年3季	地价水平值(元/m ²)	地面	7609	4930	705	3649
		楼面	2536	1643	470	1306
2014年4季	地价水平值(元/m ²)	地面	7723	5038	718	3722
		楼面	2574	1679	479	1332
2015年1季	地价水平值(元/m ²)	地面	7800	5134	731	3784
		楼面	2600	1711	487	1354

注：佛山市顺德区地价水平值是顺德区上报中国土地勘测规划院的地价水平值。

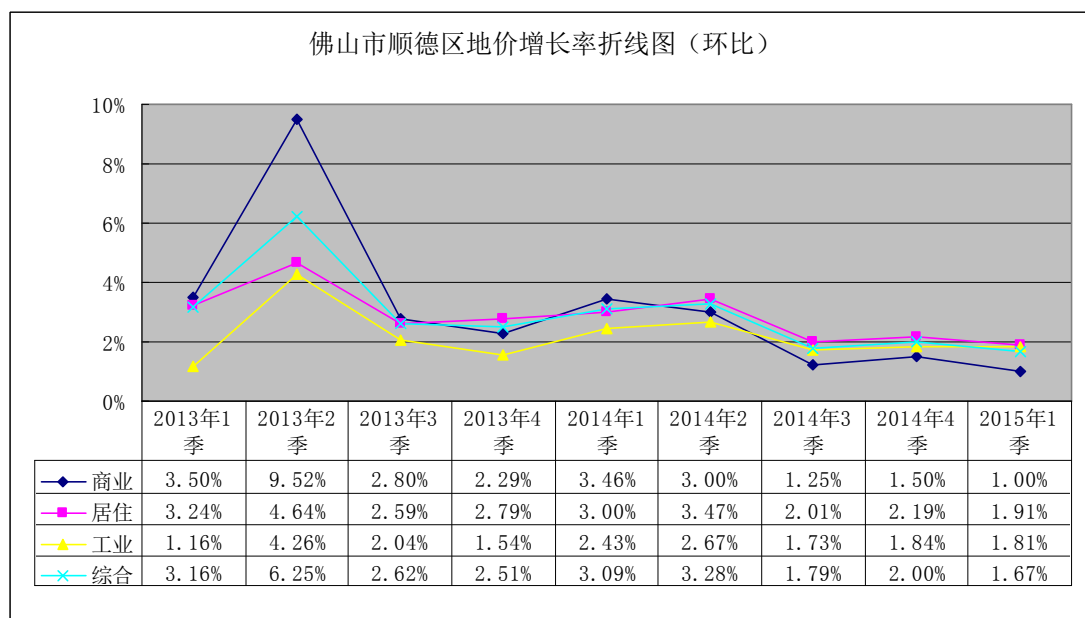


佛山市顺德区地价水平值柱状图

佛山市顺德区地价增长率（环比）

季度	指标类型		商业	居住	工业	综合
2013年1季	地价增长率(%)	环比	3.49%	3.22%	1.16%	3.11%
2013年2季	地价增长率(%)	环比	9.54%	4.64%	4.26%	5.88%
2013年3季	地价增长率(%)	环比	2.80%	2.60%	2.04%	2.60%
2013年4季	地价增长率(%)	环比	2.30%	2.83%	1.54%	2.57%
2014年1季	地价增长率(%)	环比	3.46%	3.00%	2.43%	3.09%
2014年2季	地价增长率(%)	环比	3.00%	3.47%	2.67%	3.28%
2014年3季	地价增长率(%)	环比	1.25%	2.01%	1.73%	1.79%
2014年4季	地价增长率(%)	环比	1.50%	2.19%	1.84%	2.00%
2015年1季	地价增长率(%)	环比	1.00%	1.91%	1.81%	1.67%

注：地价增长率（环比）是某一季度、某一用途地价变化量与上一季度该用途地价水平值的比率。



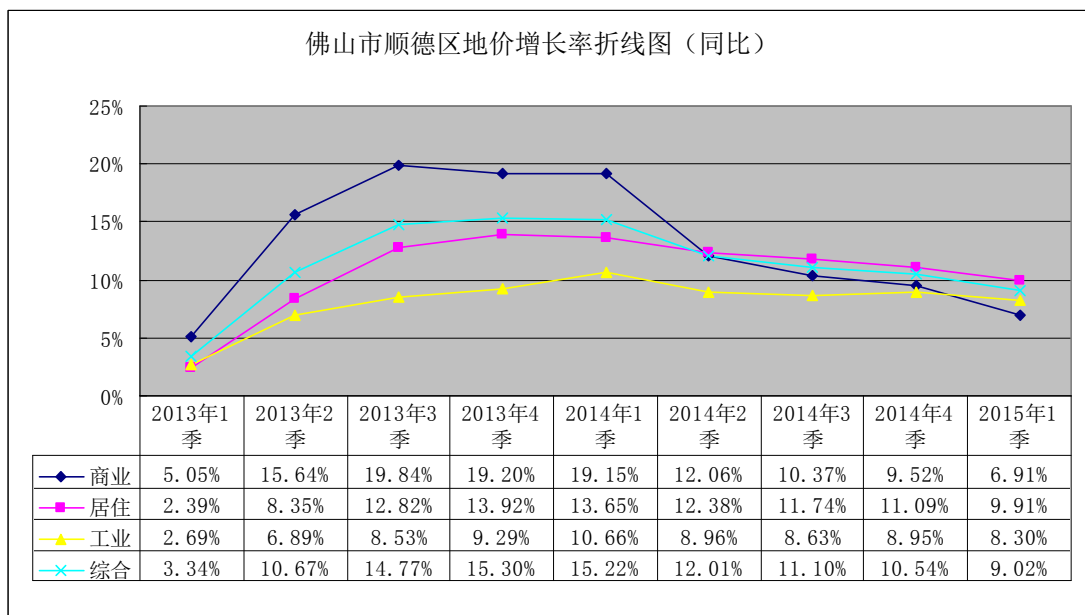
佛山市顺德区地价增长率折线图（环比）

佛山市顺德区地价增长率（同比）

季度	指标类型		商业	居住	工业	综合
2013年1季	地价增长率(%)	同比	5.04%	2.31%	2.69%	3.03%
2013年2季	地价增长率(%)	同比	15.64%	8.36%	6.89%	10.06%
2013年3季	地价增长率(%)	同比	19.83%	12.84%	8.53%	14.22%
2013年4季	地价增长率(%)	同比	19.21%	13.94%	9.29%	14.87%
2014年1季	地价增长率(%)	同比	19.20%	13.73%	10.66%	14.86%
2014年2季	地价增长率(%)	同比	12.08%	12.45%	8.96%	12.03%
2014年3季	地价增长率(%)	同比	10.39%	11.79%	8.63%	11.15%
2014年4季	地价增长率(%)	同比	9.52%	11.09%	8.95%	10.54%
2015年1季	地价增长率(%)	同比	6.91%	9.91%	8.30%	9.02%

注：地价增长率（同比）是某一季度、某一用途地价水平值和上一年同季度该用途地价水平值的差值与上一年同季度该用途地价水平值的比率。

佛山市顺德区地价增长率折线图（同比）



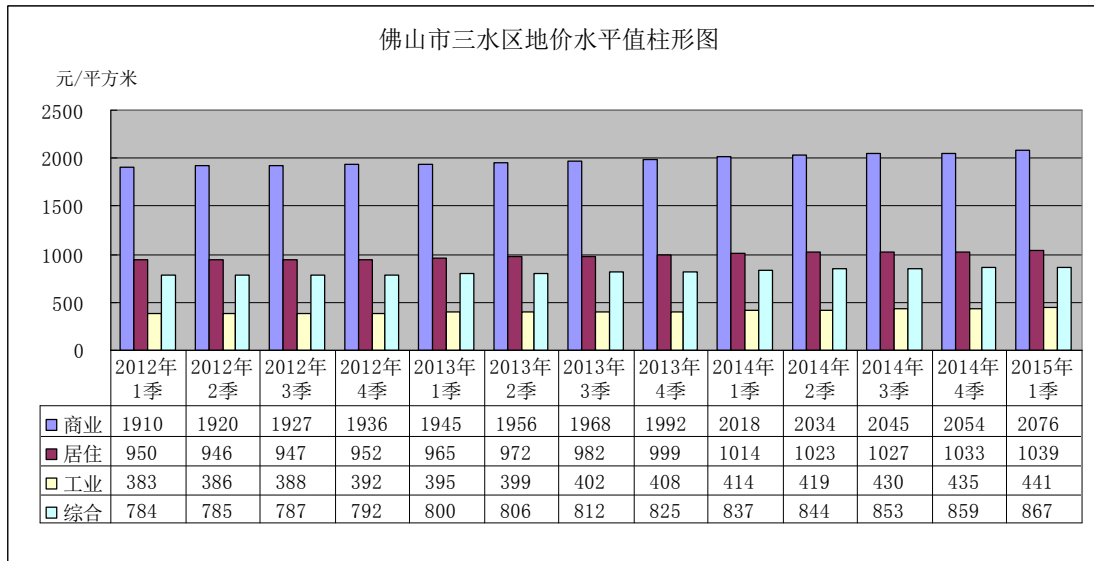
佛山市顺德区地价增长率折线图（同比）

五、佛山市三水区地价动态监测指标

佛山市三水区地价水平值

季度	指标类型		商业	居住	工业	综合
2012年1季	地价水平值(元/m ²)	地面	3820	1898	383	1371
		楼面	1910	950	383	784
2012年2季	地价水平值(元/m ²)	地面	3839	1891	386	1372
		楼面	1920	946	386	785
2012年3季	地价水平值(元/m ²)	地面	3853	1892	388	1375
		楼面	1927	947	388	787
2012年4季	地价水平值(元/m ²)	地面	3870	1904	392	1384
		楼面	1936	952	392	792
2013年1季	地价水平值(元/m ²)	地面	3889	1929	395	1397
		楼面	1945	965	395	800
2013年2季	地价水平值(元/m ²)	地面	3910	1943	399	1407
		楼面	1956	972	399	806
2013年3季	地价水平值(元/m ²)	地面	3936	1963	402	1419
		楼面	1968	982	402	812
2013年4季	地价水平值(元/m ²)	地面	3983	1997	408	1440
		楼面	1992	999	408	825
2014年1季	地价水平值(元/m ²)	地面	4035	2027	414	1461
		楼面	2018	1014	414	837
2014年2季	地价水平值(元/m ²)	地面	4068	2045	419	1474
		楼面	2034	1023	419	844
2014年3季	地价水平值(元/m ²)	地面	4089	2054	430	1486
		楼面	2045	1027	430	853
2014年4季	地价水平值(元/m ²)	地面	4108	2067	435	1495
		楼面	2054	1033	435	859
2015年1季	地价水平值(元/m ²)	地面	4151	2078	441	1508
		楼面	2076	1039	441	867

注：佛山市三水区各用途地价水平值是该用途各区段地价水平值按实际土地面积加权平均计算得出的该用途地价水平值；综合地价水平值是各用途地价水平值按各用途实际土地面积加权平均计算得出的地价水平值。

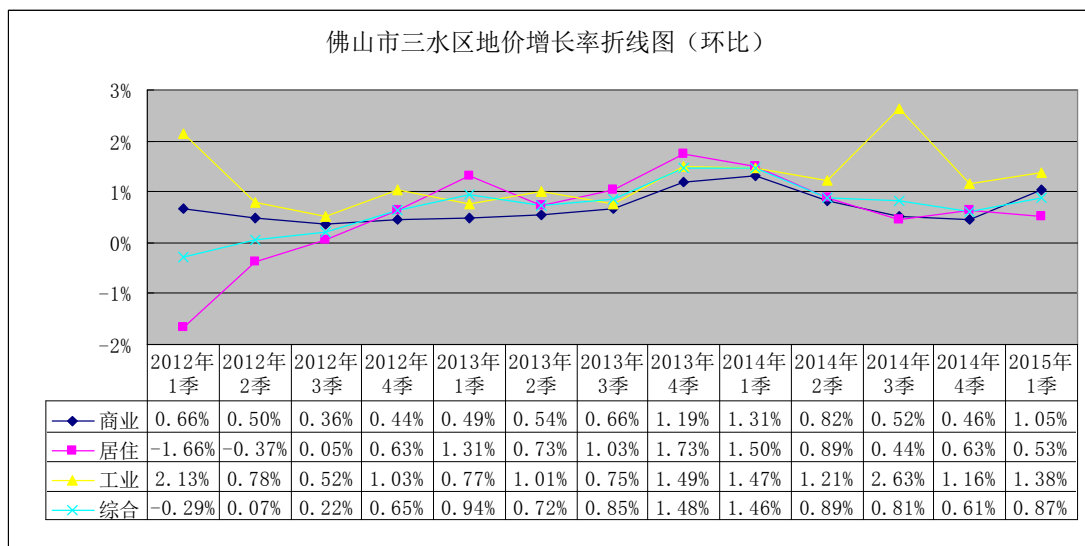


佛山市三水区地价水平值柱状图

佛山市三水区地价增长率（环比）

季度	指标类型		商业	居住	工业	综合
2012年1季	地价增长率(%)	环比	0.66%	-1.66%	2.13%	-0.29%
2012年2季	地价增长率(%)	环比	0.50%	-0.37%	0.78%	0.07%
2012年3季	地价增长率(%)	环比	0.36%	0.05%	0.52%	0.22%
2012年4季	地价增长率(%)	环比	0.44%	0.63%	1.03%	0.65%
2013年1季	地价增长率(%)	环比	0.49%	1.31%	0.77%	0.94%
2013年2季	地价增长率(%)	环比	0.54%	0.73%	1.01%	0.72%
2013年3季	地价增长率(%)	环比	0.66%	1.03%	0.75%	0.85%
2013年4季	地价增长率(%)	环比	1.19%	1.73%	1.49%	1.48%
2014年1季	地价增长率(%)	环比	1.31%	1.50%	1.47%	1.46%
2014年2季	地价增长率(%)	环比	0.82%	0.89%	1.21%	0.89%
2014年3季	地价增长率(%)	环比	0.52%	0.44%	2.63%	0.81%
2014年4季	地价增长率(%)	环比	0.46%	0.63%	1.16%	0.61%
2015年1季	地价增长率(%)	环比	1.05%	0.53%	1.38%	0.87%

注：地价增长率（环比）是某一季度、某一用途地价变化量与上一季度该用途地价水平值的比率。

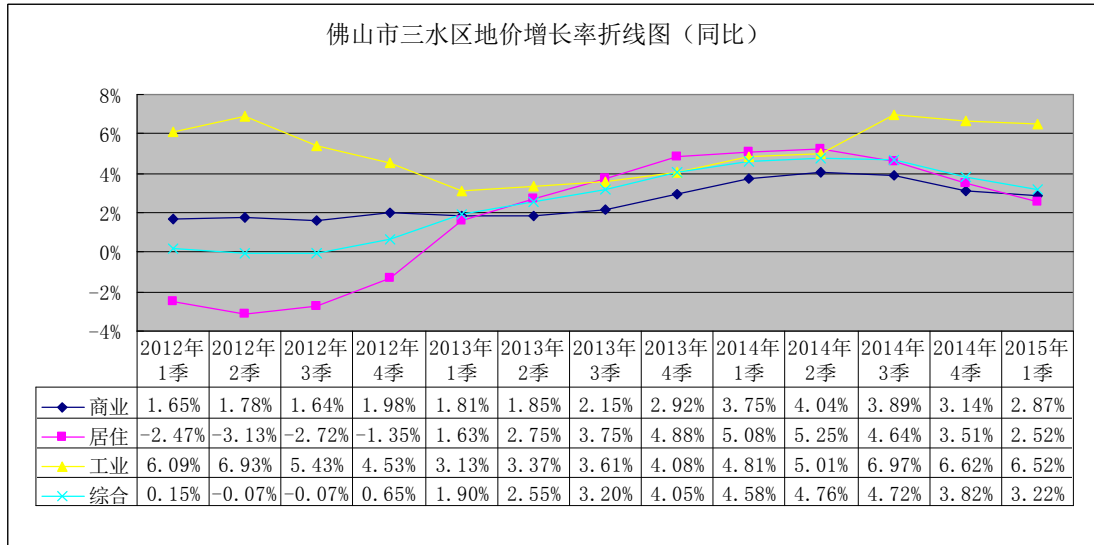


佛山市三水区地价增长率折线图（环比）

佛山市三水区地价增长率（同比）

季度	指标类型		商业	居住	工业	综合
2012年1季	地价增长率(%)	同比	1.65%	-2.47%	6.09%	0.15%
2012年2季	地价增长率(%)	同比	1.78%	-3.13%	6.93%	-0.07%
2012年3季	地价增长率(%)	同比	1.64%	-2.72%	5.43%	-0.07%
2012年4季	地价增长率(%)	同比	1.98%	-1.35%	4.53%	0.65%
2013年1季	地价增长率(%)	同比	1.81%	1.63%	3.13%	1.90%
2013年2季	地价增长率(%)	同比	1.85%	2.75%	3.37%	2.55%
2013年3季	地价增长率(%)	同比	2.15%	3.75%	3.61%	3.20%
2013年4季	地价增长率(%)	同比	2.92%	4.88%	4.08%	4.05%
2014年1季	地价增长率(%)	同比	3.75%	5.08%	4.81%	4.58%
2014年2季	地价增长率(%)	同比	4.04%	5.25%	5.01%	4.76%
2014年3季	地价增长率(%)	同比	3.89%	4.64%	6.97%	4.72%
2014年4季	地价增长率(%)	同比	3.14%	3.51%	6.62%	3.82%
2015年1季	地价增长率(%)	同比	2.87%	2.52%	6.52%	3.22%

注：地价增长率（同比）是某一季度、某一用途地价水平值和上一年同季度该用途地价水平值的差值与上一年同季度该用途地价水平值的比率。

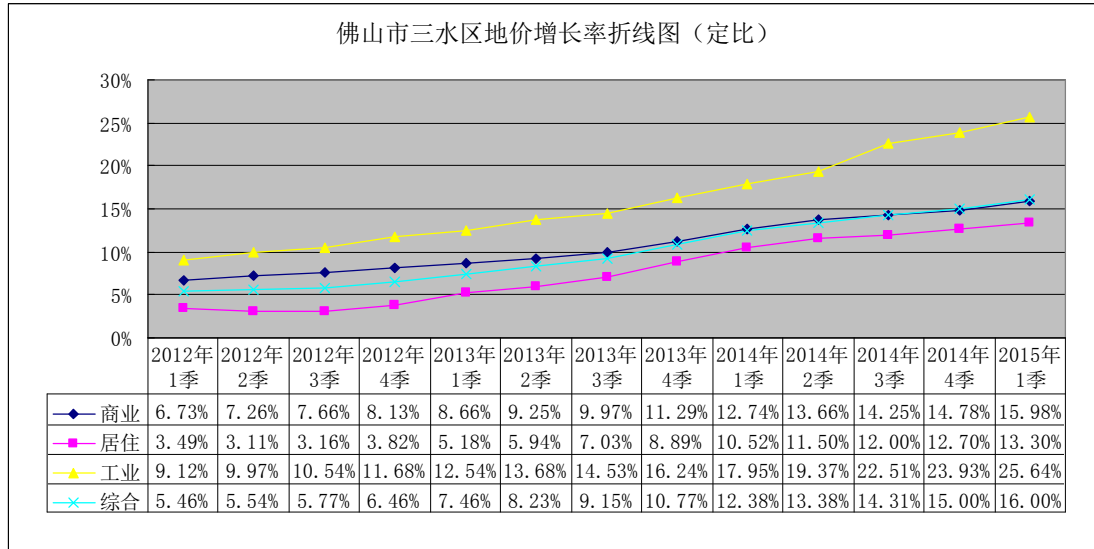


佛山市三水区地价增长率折线图（同比）

佛山市三水区地价增长率（定比）

季度	指标类型		商业	居住	工业	综合
2012年1季	地价增长率(%)	定比	6.73%	3.49%	9.12%	5.46%
2012年2季	地价增长率(%)	定比	7.26%	3.11%	9.97%	5.54%
2012年3季	地价增长率(%)	定比	7.66%	3.16%	10.54%	5.77%
2012年4季	地价增长率(%)	定比	8.13%	3.82%	11.68%	6.46%
2013年1季	地价增长率(%)	定比	8.66%	5.18%	12.54%	7.46%
2013年2季	地价增长率(%)	定比	9.25%	5.94%	13.68%	8.23%
2013年3季	地价增长率(%)	定比	9.97%	7.03%	14.53%	9.15%
2013年4季	地价增长率(%)	定比	11.29%	8.89%	16.24%	10.77%
2014年1季	地价增长率(%)	定比	12.74%	10.52%	17.95%	12.38%
2014年2季	地价增长率(%)	定比	13.66%	11.50%	19.37%	13.38%
2014年3季	地价增长率(%)	定比	14.25%	12.00%	22.51%	14.31%
2014年4季	地价增长率(%)	定比	14.78%	12.70%	23.93%	15.00%
2015年1季	地价增长率(%)	定比	15.98%	13.30%	25.64%	16.00%

注：地价增长率(定比)是以2010年第一季度为基期的定比增长率。

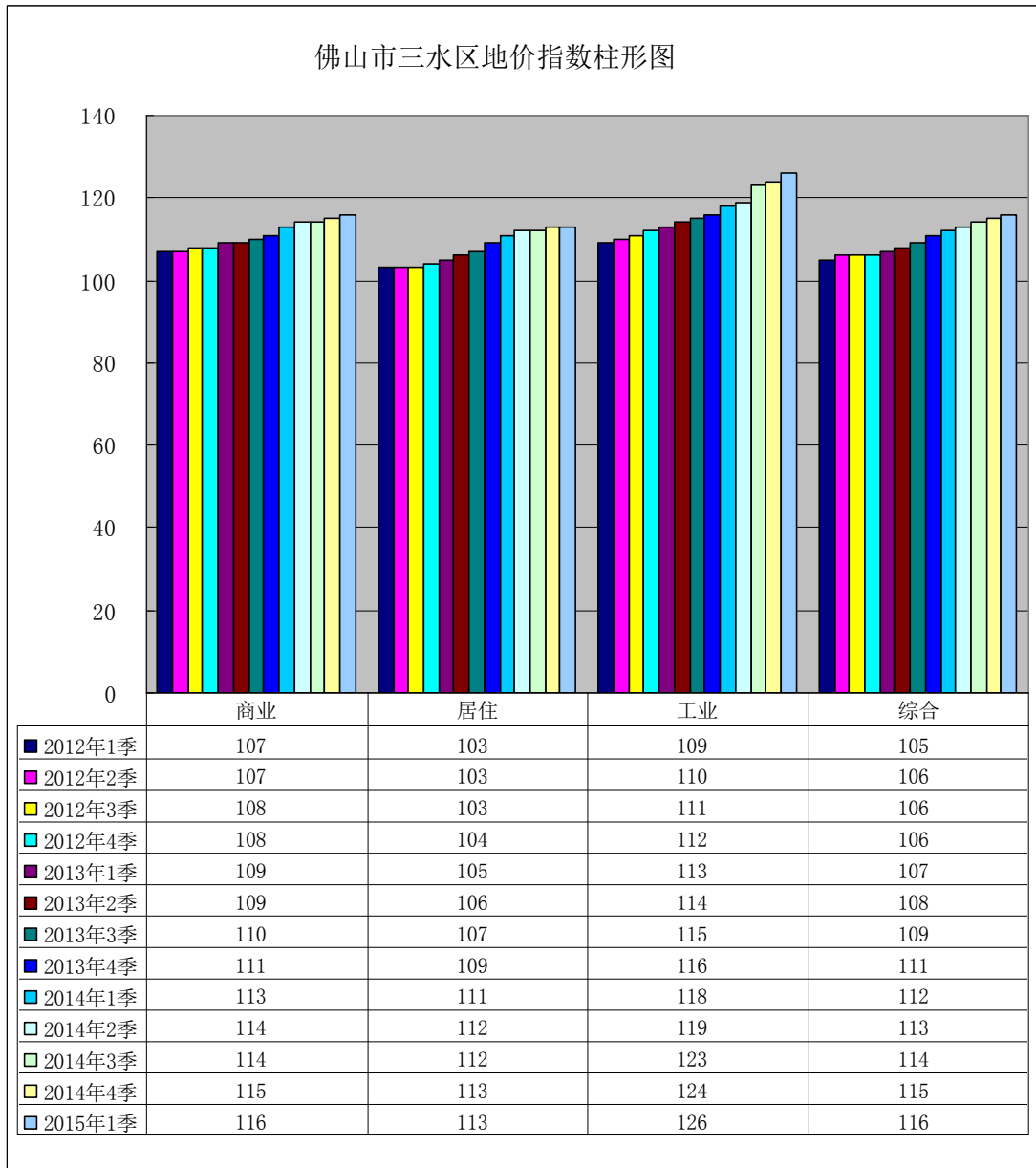


佛山市三水区地价增长率折线图（定比）

佛山市三水区地价指数

季度	指标类型	商业	居住	工业	综合
2012年1季	地价指数	107	103	109	105
2012年2季	地价指数	107	103	110	106
2012年3季	地价指数	108	103	111	106
2012年4季	地价指数	108	104	112	106
2013年1季	地价指数	109	105	113	107
2013年2季	地价指数	109	106	114	108
2013年3季	地价指数	110	107	115	109
2013年4季	地价指数	111	109	116	111
2014年1季	地价指数	113	111	118	112
2014年2季	地价指数	114	112	119	113
2014年3季	地价指数	114	112	123	114
2014年4季	地价指数	115	113	124	115
2015年1季	地价指数	116	113	126	116

注：地价指数是反映不同时点的地价水平与2010年第一季度为基期的定比。



佛山市三水区地价指数柱状图

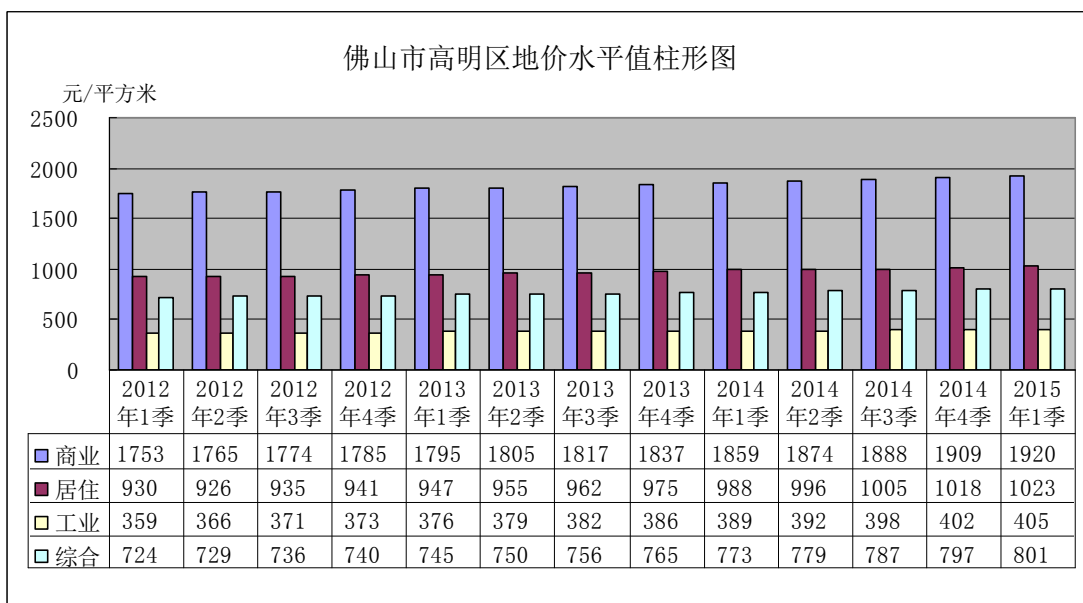
六、佛山市高明区地价动态监测指标

佛山市高明区地价水平值

季度	指标类型		商业	居住	工业	综合
2012年1季	地价水平值(元/m ²)	地面	3506	1860	359	1247
		楼面	1753	930	359	724
2012年2季	地价水平值(元/m ²)	地面	3530	1851	366	1251
		楼面	1765	926	366	729
2012年3季	地价水平值(元/m ²)	地面	3547	1870	371	1262
		楼面	1774	935	371	736

季度	指标类型	商业	居住	工业	综合	
2012年4季	地价水平值(元/m ²)	地面	3569	1882	373	1270
		楼面	1785	941	373	740
2013年1季	地价水平值(元/m ²)	地面	3589	1894	376	1278
		楼面	1795	947	376	745
2013年2季	地价水平值(元/m ²)	地面	3610	1909	379	1287
		楼面	1805	955	379	750
2013年3季	地价水平值(元/m ²)	地面	3633	1923	382	1296
		楼面	1817	962	382	756
2013年4季	地价水平值(元/m ²)	地面	3673	1950	386	1312
		楼面	1837	975	386	765
2014年1季	地价水平值(元/m ²)	地面	3718	1976	389	1328
		楼面	1859	988	389	773
2014年2季	地价水平值(元/m ²)	地面	3747	1992	392	1338
		楼面	1874	996	392	779
2014年3季	地价水平值(元/m ²)	地面	3776	2009	398	1351
		楼面	1888	1005	398	787
2014年4季	地价水平值(元/m ²)	地面	3816	2035	402	1366
		楼面	1909	1018	402	797
2015年1季	地价水平值(元/m ²)	地面	3839	2045	405	1374
		楼面	1920	1023	405	801

注：佛山市高明区各用途地价水平值是该用途各区段地价水平值按实际土地面积加权平均计算得出的该用途地价水平值；综合地价水平值是各用途地价水平值按各用途实际土地面积加权平均计算得出的地价水平值。

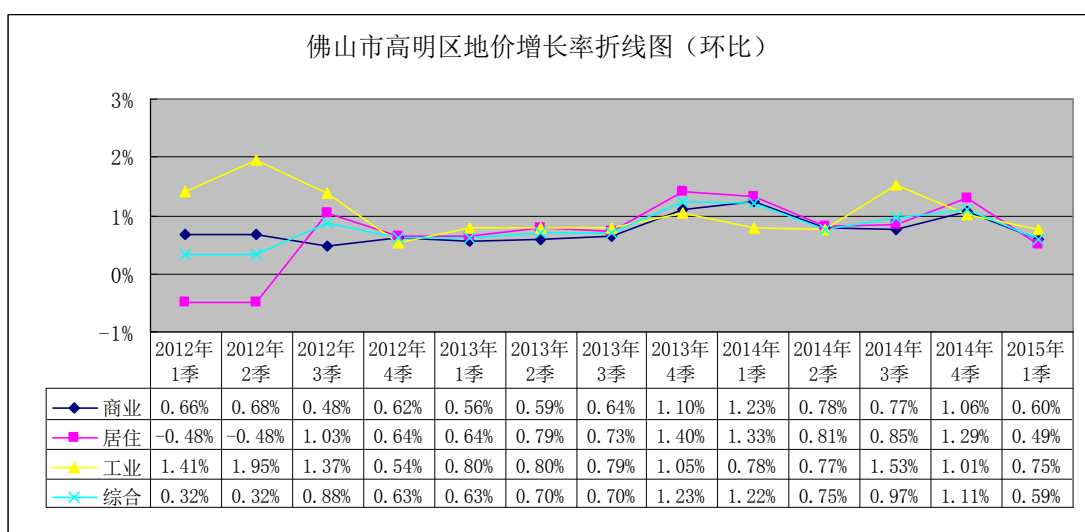


佛山市高明区地价水平值柱状图

佛山市高明区地价增长率（环比）

季度	指标类型		商业	居住	工业	综合
2012年1季	地价增长率(%)	环比	0.66%	-0.48%	1.41%	0.32%
2012年2季	地价增长率(%)	环比	0.68%	-0.48%	1.95%	0.32%
2012年3季	地价增长率(%)	环比	0.48%	1.03%	1.37%	0.88%
2012年4季	地价增长率(%)	环比	0.62%	0.64%	0.54%	0.63%
2013年1季	地价增长率(%)	环比	0.56%	0.64%	0.80%	0.63%
2013年2季	地价增长率(%)	环比	0.59%	0.79%	0.80%	0.70%
2013年3季	地价增长率(%)	环比	0.64%	0.73%	0.79%	0.70%
2013年4季	地价增长率(%)	环比	1.10%	1.40%	1.05%	1.23%
2014年1季	地价增长率(%)	环比	1.23%	1.33%	0.78%	1.22%
2014年2季	地价增长率(%)	环比	0.78%	0.81%	0.77%	0.75%
2014年3季	地价增长率(%)	环比	0.77%	0.85%	1.53%	0.97%
2014年4季	地价增长率(%)	环比	1.06%	1.29%	1.01%	1.11%
2015年1季	地价增长率(%)	环比	0.60%	0.49%	0.75%	0.59%

注：地价增长率（环比）是某一季度、某一用途地价变化量与上一季度该用途地价水平值的比率。

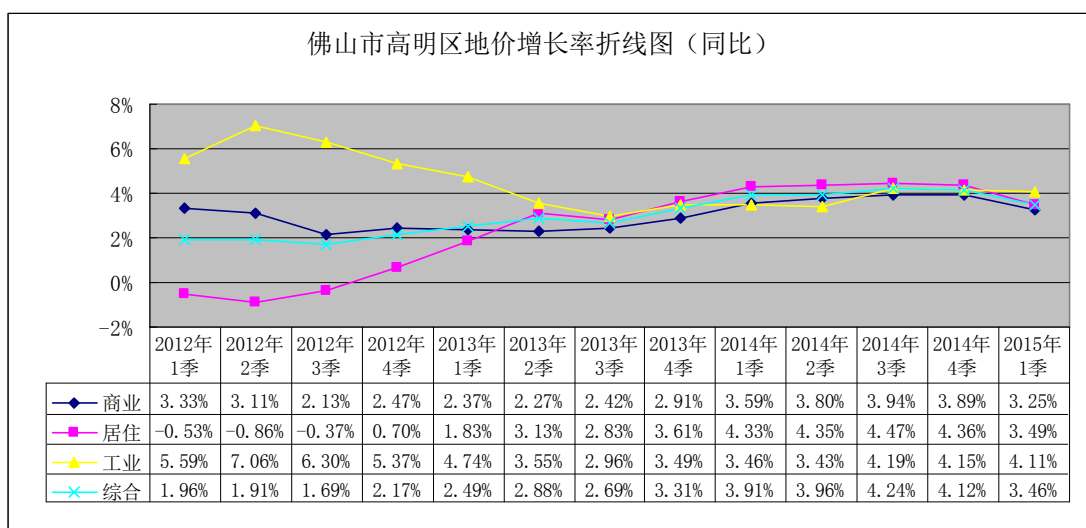


佛山市高明区地价增长率折线图（环比）

佛山市高明区地价增长率（同比）

季度	指标类型		商业	居住	工业	综合
2012年1季	地价增长率(%)	同比	3.33%	-0.53%	5.59%	1.96%
2012年2季	地价增长率(%)	同比	3.11%	-0.86%	7.06%	1.91%
2012年3季	地价增长率(%)	同比	2.13%	-0.37%	6.30%	1.69%
2012年4季	地价增长率(%)	同比	2.47%	0.70%	5.37%	2.17%
2013年1季	地价增长率(%)	同比	2.37%	1.83%	4.74%	2.49%
2013年2季	地价增长率(%)	同比	2.27%	3.13%	3.55%	2.88%
2013年3季	地价增长率(%)	同比	2.42%	2.83%	2.96%	2.69%
2013年4季	地价增长率(%)	同比	2.91%	3.61%	3.49%	3.31%
2014年1季	地价增长率(%)	同比	3.59%	4.33%	3.46%	3.91%
2014年2季	地价增长率(%)	同比	3.80%	4.35%	3.43%	3.96%
2014年3季	地价增长率(%)	同比	3.94%	4.47%	4.19%	4.24%
2014年4季	地价增长率(%)	同比	3.89%	4.36%	4.15%	4.12%
2015年1季	地价增长率(%)	同比	3.25%	3.49%	4.11%	3.46%

注：地价增长率（同比）是某一季度、某一用途地价水平值和上一年同季度该用途地价水平值的差值与上一年同季度该用途地价水平值的比率。

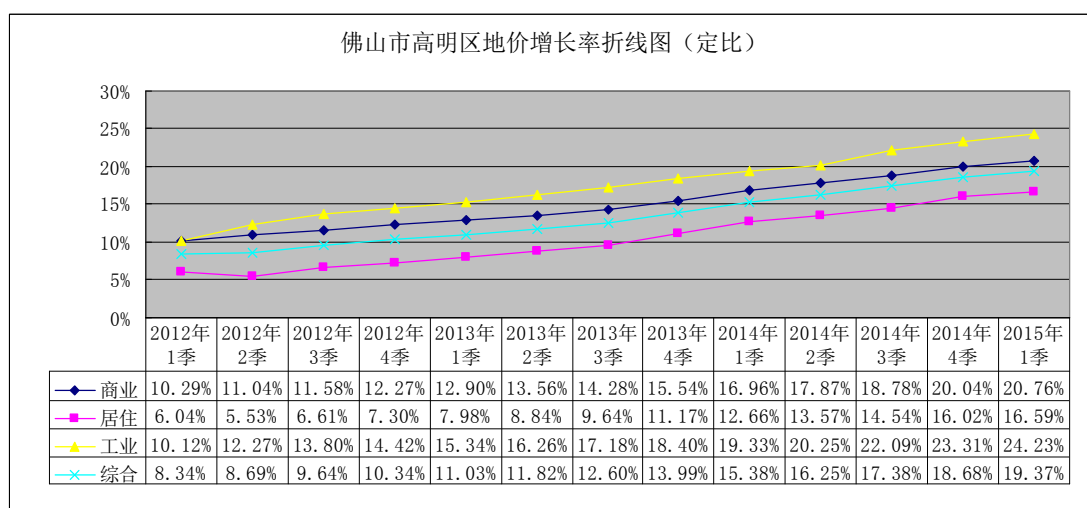


佛山市高明区地价增长率折线图（同比）

佛山市高明区地价增长率（定比）

季度	指标类型		商业	居住	工业	综合
	地价增长率(%)	定比				
2012年1季	地价增长率(%)	定比	10.29%	6.04%	10.12%	8.34%
2012年2季	地价增长率(%)	定比	11.04%	5.53%	12.27%	8.69%
2012年3季	地价增长率(%)	定比	11.58%	6.61%	13.80%	9.64%
2012年4季	地价增长率(%)	定比	12.27%	7.30%	14.42%	10.34%
2013年1季	地价增长率(%)	定比	12.90%	7.98%	15.34%	11.03%
2013年2季	地价增长率(%)	定比	13.56%	8.84%	16.26%	11.82%
2013年3季	地价增长率(%)	定比	14.28%	9.64%	17.18%	12.60%
2013年4季	地价增长率(%)	定比	15.54%	11.17%	18.40%	13.99%
2014年1季	地价增长率(%)	定比	16.96%	12.66%	19.33%	15.38%
2014年2季	地价增长率(%)	定比	17.87%	13.57%	20.25%	16.25%
2014年3季	地价增长率(%)	定比	18.78%	14.54%	22.09%	17.38%
2014年4季	地价增长率(%)	定比	20.04%	16.02%	23.31%	18.68%
2015年1季	地价增长率(%)	定比	20.76%	16.59%	24.23%	19.37%

注：地价增长率(定比)是以2010年第一季度为基期的定比增长率。



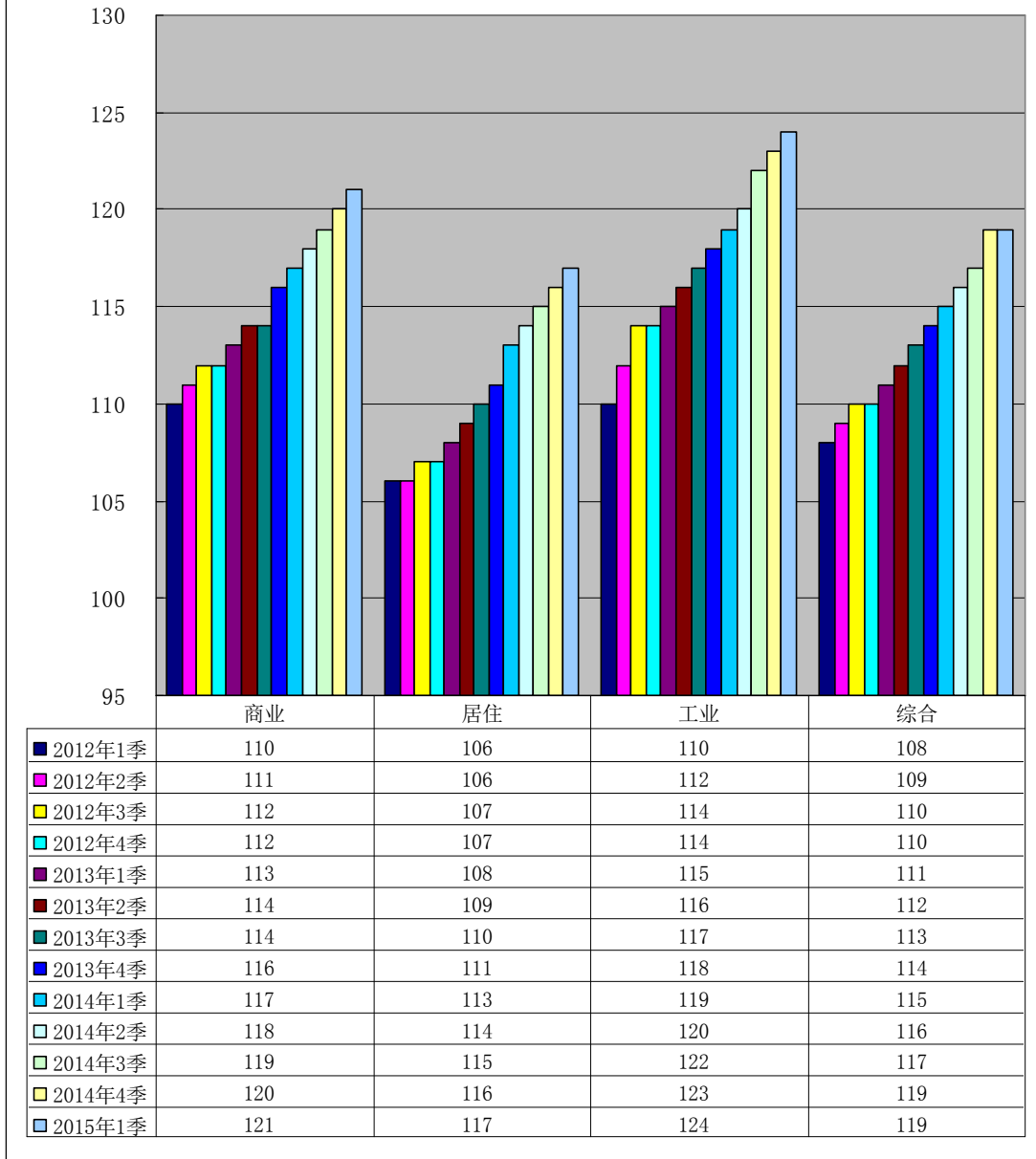
佛山市高明区地价增长率折线图（定比）

佛山市高明区地价指数

季度	指标类型	商业	居住	工业	综合
2012年1季	地价指数	110	106	110	108
2012年2季	地价指数	111	106	112	109
2012年3季	地价指数	112	107	114	110
2012年4季	地价指数	112	107	114	110
2013年1季	地价指数	113	108	115	111
2013年2季	地价指数	114	109	116	112
2013年3季	地价指数	114	110	117	113
2013年4季	地价指数	116	111	118	114
2014年1季	地价指数	117	113	119	115
2014年2季	地价指数	118	114	120	116
2014年3季	地价指数	119	115	122	117
2014年4季	地价指数	120	116	123	119
2015年1季	地价指数	121	117	124	119

注：地价指数是反映不同时点的地价水平与 2010 年第一季度为基期的定比。

佛山市高明区地价指数柱形图



佛山市高明区地价指数柱状图

注：2015-2016 年度佛山市城市地价动态监测项目技术承担单位——广东思远土地房地产评估咨询有限公司