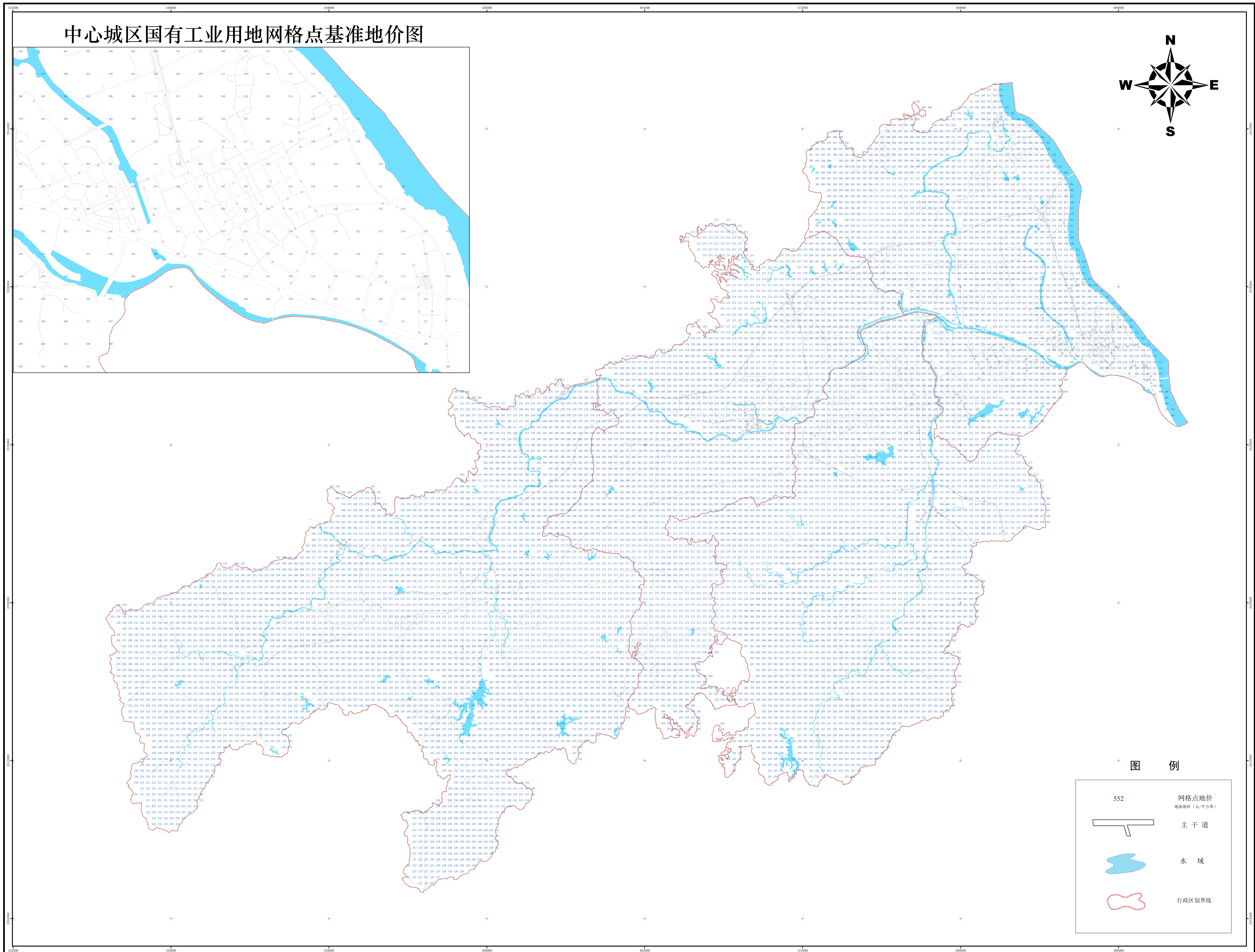


# 佛山市高明区2015年国有工业用地网格点基准地价图

## 中心城区国有工业用地网格点基准地价图



佛山市统一坐标系 (Xian\_1980\_3\_Degree\_GK\_CM\_38E)

1985国家高程基准

制图单位：佛山市高明区国土城建和水务局  
广东中土地房地产评估与规划设计有限公司

制图时间：二〇一六年三月