

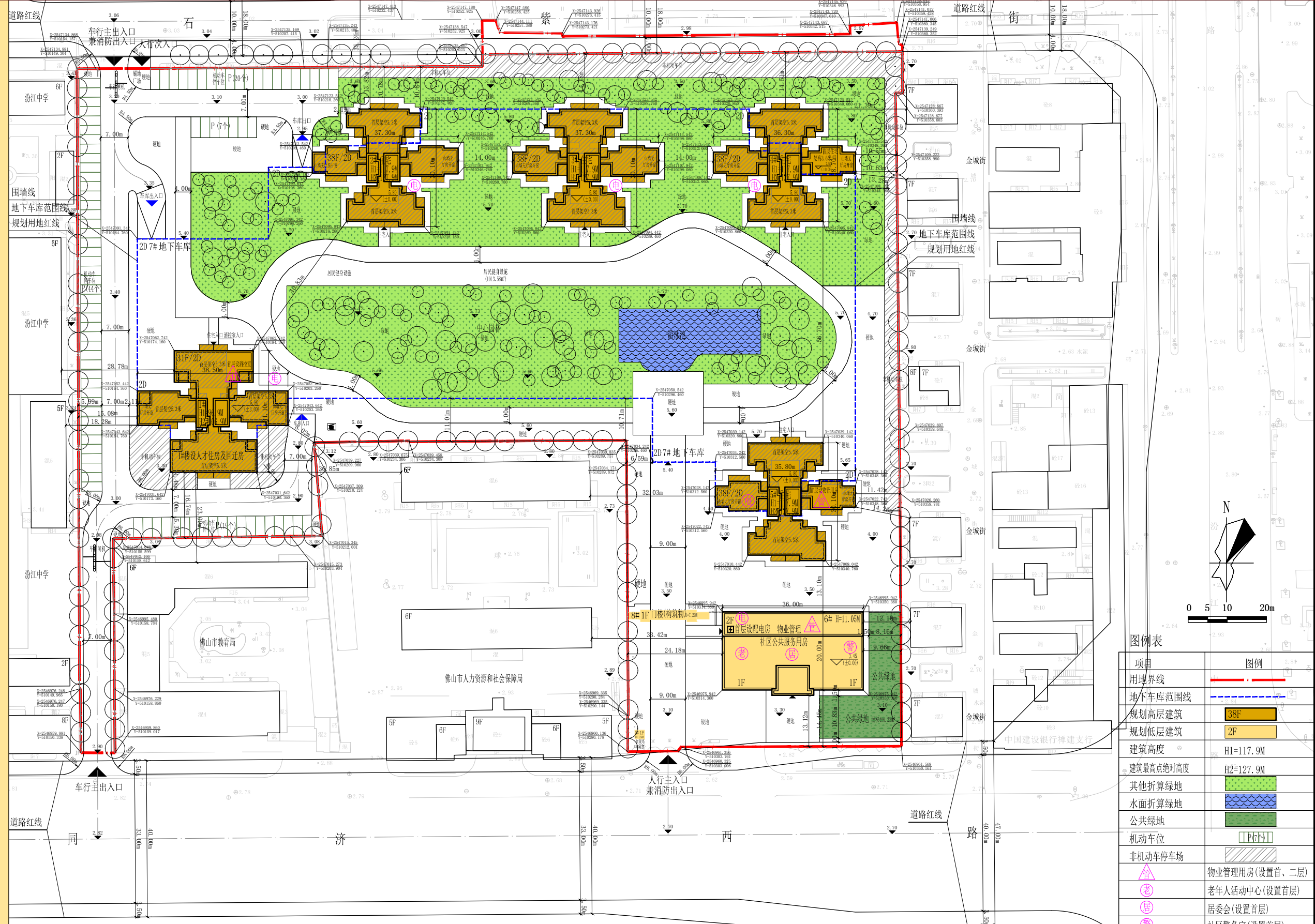
建筑工程规划许可批前公示

项目名称：
佛山市禅城区同济西路北侧、汾江中路西侧地块项目

项目位置：
佛山市禅城区同济西路北侧、汾江中路西侧

建设单位：
佛山市保邑置业有限公司

附注：
建设单位申请办理该建设项目《建筑工程规划许可证》，根据《广东省城乡规划条例》要求，申请事项须进行批前公示。此图仅为示意图，详细内容以最终批准总平面为准。



规划总平面图

图例表

项目	图例
用地界线	
地下车库范围线	
规划高层建筑	
规划低层建筑	
建筑高度	H1=117.9M
建筑最高点绝对高度	H2=127.9M
其他折算绿地	
水面折算绿地	
公共绿地	
机动车位	
非机动车停车场	
	物业管理用房(设置首、二层)
	老年人活动中心(设置首层)
	居委会(设置首层)
	社区警务室(设置首层)
	配电房(设置首、负一层)
	消防控制室(设置首层)

备注：建筑最高点高度控制要求：≤128米（85国家高程）