

佛山市城市地价动态监测项目 2017 年第四季度成果

按照国土资源部的技术规范和监测标准，佛山市城市地价动态监测项目 2017 年第四季度成果已完成，现将 2017 年第四季度成果进行公布。其中，地价内涵如下：

佛山市标准宗地地价是指在正常市场条件下，标准宗地在设定土地开发程度为“五通一平”（即宗地外给水、排水、供电、通讯、通路，宗地内土地平整）和标准容积率下，于估价期日（12 月 31 日）法定最高使用年期的完整土地使用权价值。它包括土地取得费用（征地或拆迁的费用及相关税费）、土地开发费用和土地有偿使用费。土地使用年限商业用途为 40 年、居住用途为 70 年、工业用途为 50 年。价格类型：商业用途、居住用途为楼面地价，工业用途为地面地价。价格单位为元/平方米，币种为人民币。各区域用途地价的内涵详见各用途土地地价内涵表。

各用途土地地价内涵表

区 域		禅城区、南海区、三水区、高明区	顺德区
商业用途	土地开发程度	五通一平	五通一平
	平均容积率	2.0	3.0
	土地使用年限	40 年	40 年
	地价类型	楼面地价	楼面地价
	估价期日	每季度的最后一天(分别是 3 月 31 日、6 月 30 日、9 月 30 日和 12 月 31 日)	每季度的最后一天(分别是 3 月 31 日、6 月 30 日、9 月 30 日和 12 月 31 日)
居住用途	土地开发程度	五通一平	五通一平
	平均容积率	2.0	商品式住宅 3.0、单独一户 3.5
	土地使用年限	70 年	70 年
	地价类型	楼面地价	楼面地价
	估价期日	每季度的最后一天(分别是 3 月 31 日、6 月 30 日、9 月 30 日和 12 月 31 日)	每季度的最后一天(分别是 3 月 31 日、6 月 30 日、9 月 30 日和 12 月 31 日)
工业用途	土地开发程度	五通一平	五通一平
	平均容积率	1.0	1.5
	土地使用年限	50 年	50 年
	地价类型	地面地价	地面地价
	估价期日	每季度的最后一天(分别是 3 月 31 日、6 月 30 日、9 月 30 日和 12 月 31 日)	每季度的最后一天(分别是 3 月 31 日、6 月 30 日、9 月 30 日和 12 月 31 日)

注：顺德区各用途地价内涵与顺德区上报中国土地勘测规划院的各用途地价内涵一致。

2、佛山市地价动态监测指标

表 1-1 佛山市地价增长率（环比）

季度	指标类型		商业	居住	工业	综合
2015年1季	地价增长率(%)	环比	0.87%	1.28%	1.51%	1.11%
2015年2季	地价增长率(%)	环比	0.62%	1.07%	1.32%	0.91%
2015年3季	地价增长率(%)	环比	-0.26%	0.35%	1.14%	0.12%
2015年4季	地价增长率(%)	环比	0.22%	0.96%	1.13%	0.67%
2016年1季	地价增长率(%)	环比	0.22%	0.79%	1.11%	0.57%
2016年2季	地价增长率(%)	环比	0.51%	1.59%	1.26%	1.17%
2016年3季	地价增长率(%)	环比	0.67%	3.51%	1.24%	2.34%
2016年4季	地价增长率(%)	环比	1.60%	4.39%	1.69%	3.26%
2017年1季	地价增长率(%)	环比	1.45%	3.77%	1.21%	2.83%
2017年2季	地价增长率(%)	环比	1.44%	4.36%	1.19%	3.22%
2017年3季	地价增长率(%)	环比	0.98%	2.90%	1.33%	2.15%
2017年4季	地价增长率(%)	环比	1.13%	3.95%	1.31%	2.88%

注：地价增长率（环比）是某一季度、某一用途地价变化量与上一季度该用途地价水平值的比率。

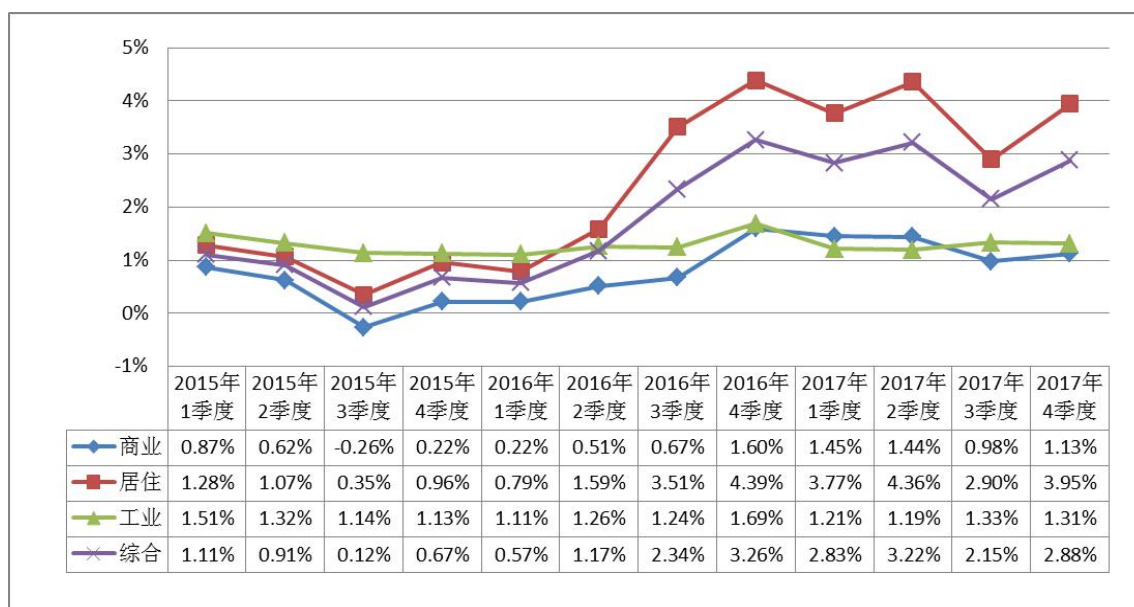


图 1-1 佛山市地价增长率折线图（环比）

表 1-2 佛山市地价增长率（同比）

季度	指标类型		商业	居住	工业	综合
	地价增长率(%)	同比				
2015年1季	地价增长率(%)	同比	5.20%	6.76%	6.32%	6.12%
2015年2季	地价增长率(%)	同比	3.95%	5.80%	6.23%	5.08%
2015年3季	地价增长率(%)	同比	2.53%	4.50%	5.61%	3.73%
2015年4季	地价增长率(%)	同比	1.46%	3.71%	5.19%	2.84%
2016年1季	地价增长率(%)	同比	0.81%	3.20%	4.79%	2.29%
2016年2季	地价增长率(%)	同比	0.70%	3.74%	4.72%	2.56%
2016年3季	地价增长率(%)	同比	1.64%	7.00%	4.83%	4.83%
2016年4季	地价增长率(%)	同比	3.03%	10.64%	5.41%	7.52%
2017年1季	地价增长率(%)	同比	4.29%	13.91%	5.51%	9.94%
2017年2季	地价增长率(%)	同比	5.25%	17.02%	5.44%	12.16%
2017年3季	地价增长率(%)	同比	5.58%	16.33%	5.53%	11.96%
2017年4季	地价增长率(%)	同比	5.09%	15.83%	5.14%	11.55%

注：地价增长率（同比）是某一季度、某一用途地价水平值和上一年同季度该用途地价水平值的差值与上一年同季度该用途地价水平值的比率。

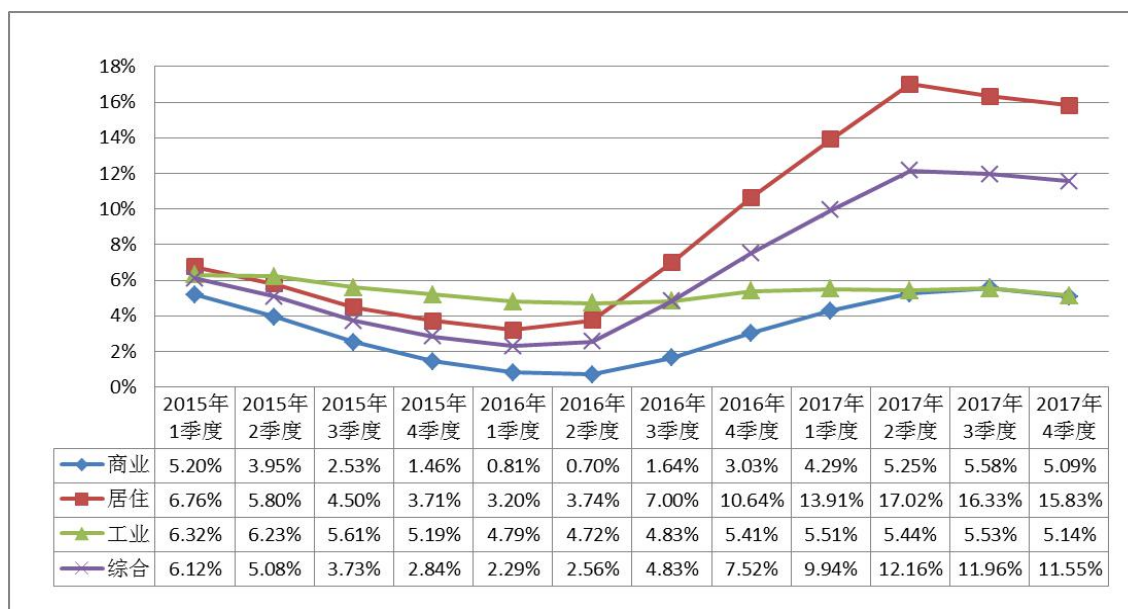


图 1-2 佛山市地价增长率折线图（同比）

表 1-3 佛山市地价增长率（定比）

季度	指标类型		商业	居住	工业	综合
	地价增长率(%)	定比				
2015年1季	地价增长率(%)	定比	32.03%	31.98%	33.77%	32.10%
2015年2季	地价增长率(%)	定比	32.85%	33.39%	35.54%	33.31%
2015年3季	地价增长率(%)	定比	32.50%	33.86%	37.09%	33.47%
2015年4季	地价增长率(%)	定比	32.80%	35.13%	38.63%	34.37%
2016年1季	地价增长率(%)	定比	33.09%	36.20%	40.18%	35.14%
2016年2季	地价增长率(%)	定比	33.78%	38.37%	41.94%	36.72%
2016年3季	地价增长率(%)	定比	34.67%	43.23%	43.71%	39.91%
2016年4季	地价增长率(%)	定比	36.82%	49.52%	46.14%	44.47%
2017年1季	地价增长率(%)	定比	38.80%	55.16%	47.90%	48.57%
2017年2季	地价增长率(%)	定比	40.80%	61.92%	49.67%	53.34%
2017年3季	地价增长率(%)	定比	42.18%	66.61%	51.66%	56.65%
2017年4季	地价增长率(%)	定比	43.79%	73.19%	53.64%	61.15%

注：地价增长率(定比)是以 2010 年第一季度为基期的定比增长率。

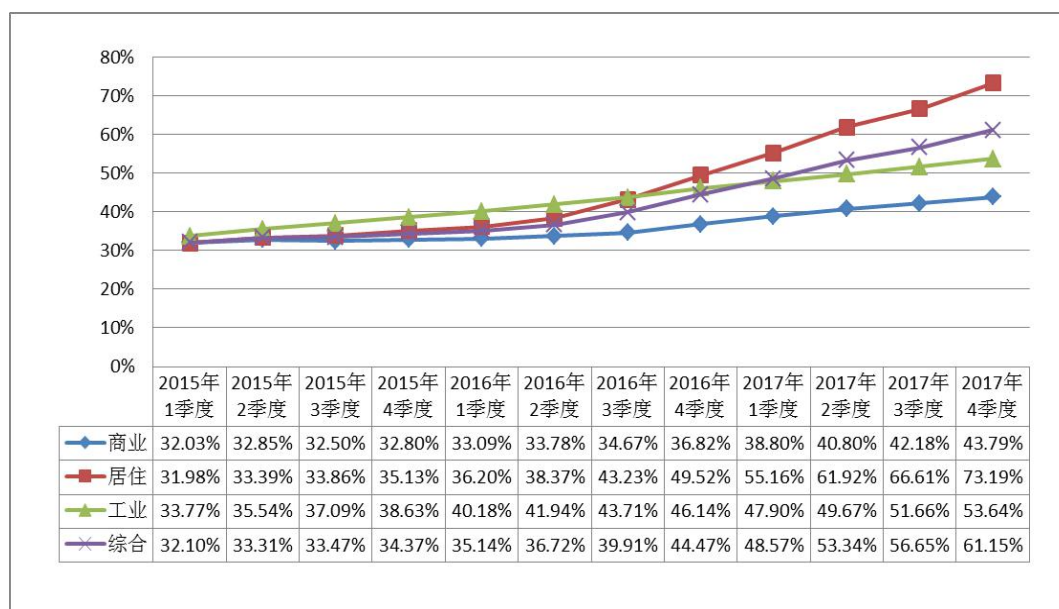


图 1-3 佛山市地价增长率折线图（定比）

表 1-4 佛山市地价指数

季度	指标类型	商业	居住	工业	综合
2015 年 1 季	地价指数	132	132	134	132
2015 年 2 季	地价指数	133	133	136	133
2015 年 3 季	地价指数	133	134	137	133
2015 年 4 季	地价指数	133	135	139	134
2016 年 1 季	地价指数	133	136	140	135
2016 年 2 季	地价指数	134	138	142	137
2016 年 3 季	地价指数	135	143	144	140
2016 年 4 季	地价指数	137	150	146	144
2017 年 1 季	地价指数	139	155	148	149
2017 年 2 季	地价指数	141	162	150	153
2017 年 3 季	地价指数	142	167	152	157
2017 年 4 季	地价指数	144	173	154	161

注：地价指数是反映不同时点的地价水平与 2010 年第一季度为基期的定比。

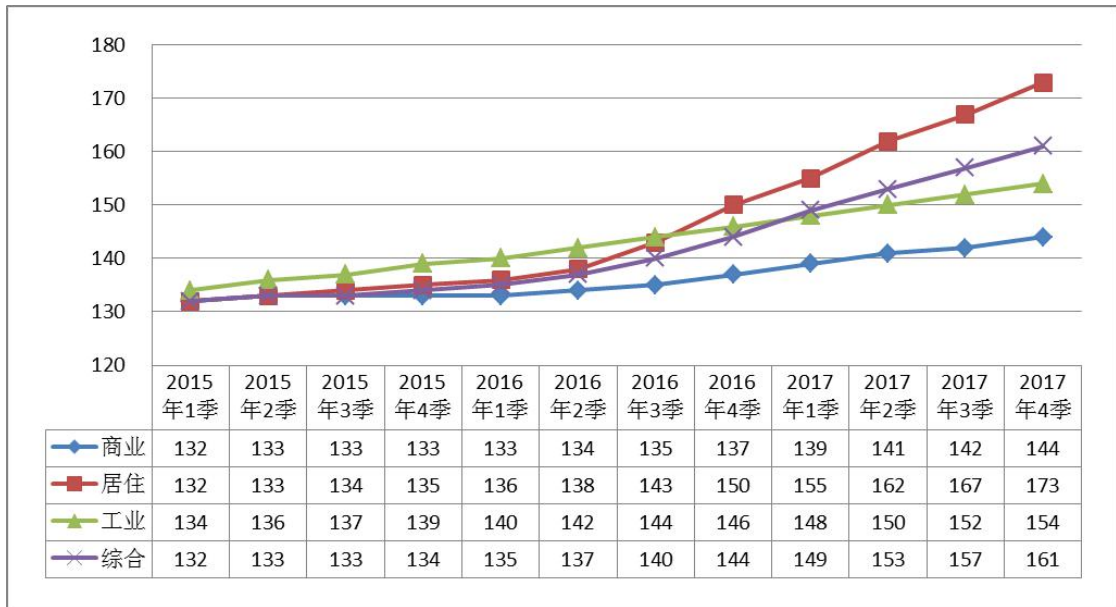


图 1-4 佛山市地价指数折线图

二、佛山市禅城区地价动态监测指标

表 2-1 佛山市禅城区地价水平值

季度	指标类型		商业	居住	工业	综合
2015 年 1 季	地价水平值(元/m ²)	地面	7828	5558	776	5705
		楼面	3914	2779	776	2895
2015 年 2 季	地价水平值(元/m ²)	地面	7848	5606	787	5740
		楼面	3924	2803	787	2914
2015 年 3 季	地价水平值(元/m ²)	地面	7796	5616	798	5732
		楼面	3898	2808	798	2910
2015 年 4 季	地价水平值(元/m ²)	地面	7818	5640	805	5754
		楼面	3909	2820	805	2921
2016 年 1 季	地价水平值(元/m ²)	地面	7840	5670	810	5779
		楼面	3920	2835	810	2934
2016 年 2 季	地价水平值(元/m ²)	地面	7852	5766	819	5840
		楼面	3926	2883	819	2965
2016 年 3 季	地价水平值(元/m ²)	地面	7886	5906	823	5934
		楼面	3943	2953	823	3012
2016 年 4 季	地价水平值(元/m ²)	地面	8006	6146	831	6112
		楼面	4003	3073	831	3102
2017 年 1 季	地价水平值(元/m ²)	地面	8086	6328	837	6245
		楼面	4043	3164	837	3169
2017 年 2 季	地价水平值(元/m ²)	地面	8178	6482	843	6364
		楼面	4089	3241	843	3228
2017 年 3 季	地价水平值(元/m ²)	地面	8268	6602	852	6463
		楼面	4134	3301	852	3278
2017 年 4 季	地价水平值(元/m ²)	地面	8360	6846	857	6636
		楼面	4180	3423	857	3365

注：佛山市禅城区各用途地价水平值是该用途各区段地价水平值按实际土地面积加权平均计算得出的该用途地价水平值；综合地价水平值是各用途地价水平值按各用途实际土地面积加权平均计算得出的地价水平值。

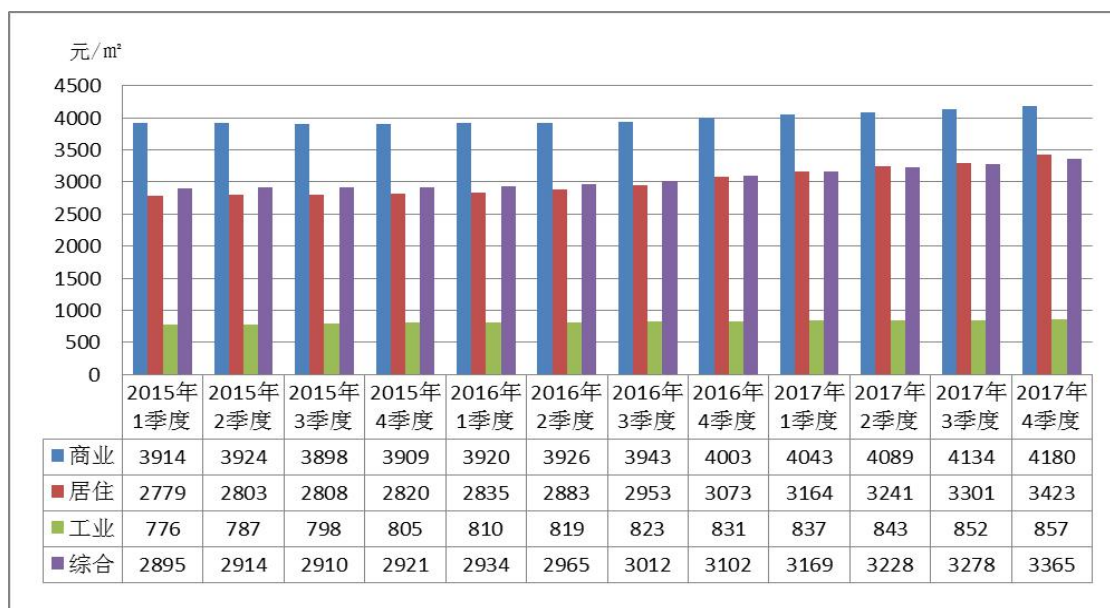


图 2-1 佛山市禅城区地价水平值柱形图

注：商业和居住用途、综合地价水平值为楼面地价；工业用途地价水平值为地面地价。

表 2-2 佛山市禅城区地价增长率（环比）

季度	指标类型		商业	居住	工业	综合
2015年1季	地价增长率(%)	环比	0.64%	0.94%	1.57%	0.83%
2015年2季	地价增长率(%)	环比	0.26%	0.86%	1.42%	0.61%
2015年3季	地价增长率(%)	环比	-0.66%	0.18%	1.40%	-0.14%
2015年4季	地价增长率(%)	环比	0.28%	0.43%	0.88%	0.38%
2016年1季	地价增长率(%)	环比	0.28%	0.53%	0.62%	0.43%
2016年2季	地价增长率(%)	环比	0.15%	1.69%	1.11%	1.06%
2016年3季	地价增长率(%)	环比	0.43%	2.43%	0.49%	1.61%
2016年4季	地价增长率(%)	环比	1.52%	4.06%	0.97%	3.00%
2017年1季	地价增长率(%)	环比	1.00%	2.96%	0.72%	2.18%
2017年2季	地价增长率(%)	环比	1.14%	2.43%	0.72%	1.91%
2017年3季	地价增长率(%)	环比	1.10%	1.85%	1.07%	1.56%
2017年4季	地价增长率(%)	环比	1.11%	3.70%	0.59%	2.68%

注：地价增长率（环比）是某一季度、某一用途地价变化量与上一季度该用途地价水平值的比率。

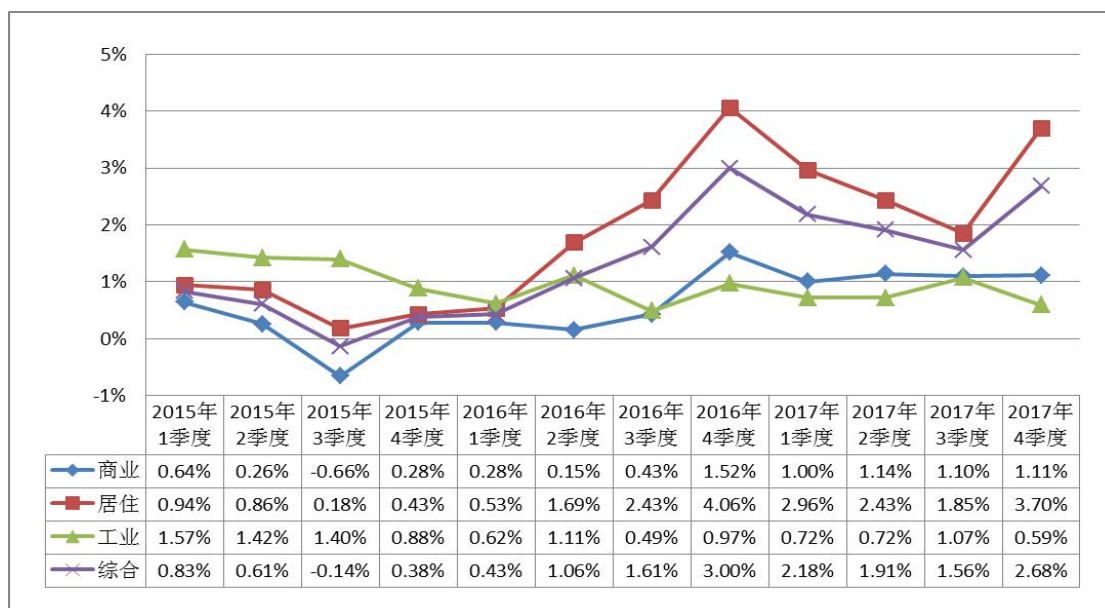


图 2-2 佛山市禅城区地价增长率折线图（环比）

表 2-3 佛山市禅城区地价增长率（同比）

季度	指标类型		商业	居住	工业	综合
2015年1季	地价增长率(%)	同比	3.65%	4.83%	5.58%	4.35%
2015年2季	地价增长率(%)	同比	2.75%	4.67%	6.21%	3.89%
2015年3季	地价增长率(%)	同比	1.19%	3.54%	6.26%	2.61%
2015年4季	地价增长率(%)	同比	0.51%	2.43%	5.37%	1.70%
2016年1季	地价增长率(%)	同比	0.15%	2.02%	4.38%	1.30%
2016年2季	地价增长率(%)	同比	0.05%	2.85%	4.07%	1.74%
2016年3季	地价增长率(%)	同比	1.15%	5.16%	3.13%	3.52%
2016年4季	地价增长率(%)	同比	2.40%	8.97%	3.23%	6.22%
2017年1季	地价增长率(%)	同比	3.14%	11.60%	3.33%	8.06%
2017年2季	地价增长率(%)	同比	4.15%	12.42%	2.93%	8.97%
2017年3季	地价增长率(%)	同比	4.84%	11.78%	3.52%	8.91%
2017年4季	地价增长率(%)	同比	4.42%	11.39%	3.13%	8.57%

注：地价增长率（同比）是某一季度、某一用途地价水平和上一年同季度该用途地价水平值的差值与上一年同季度该用途地价水平值的比率。

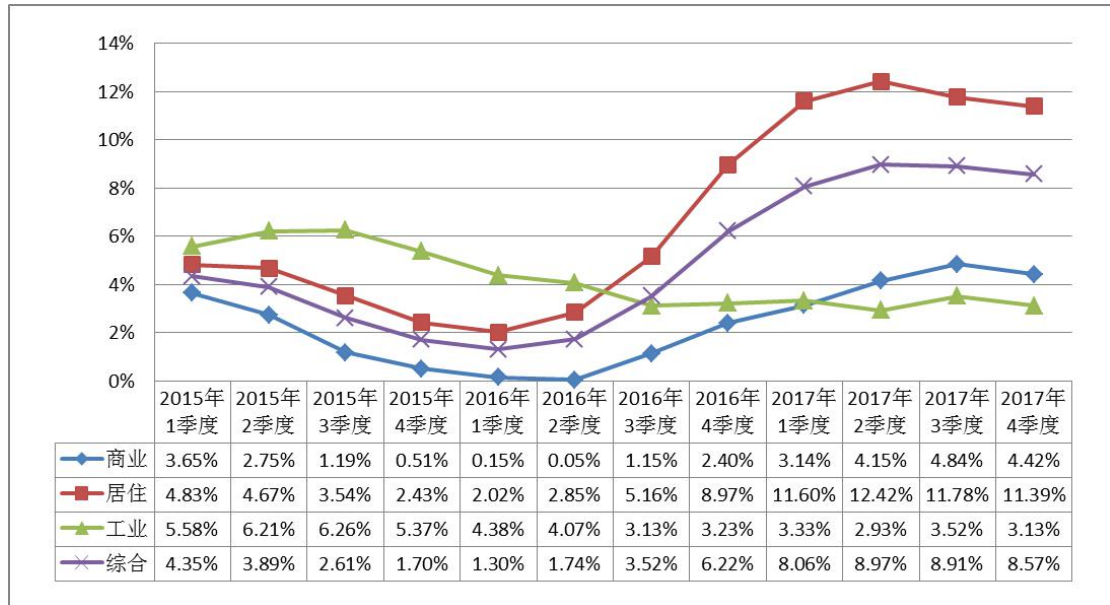


图 2-3 佛山市禅城区地价增长率折线图（同比）

表 2-4 佛山市禅城区地价增长率（定比）

季度	指标类型		商业	居住	工业	综合
2015年1季	地价增长率(%)	定比	23.59%	21.62%	34.72%	22.61%
2015年2季	地价增长率(%)	定比	23.90%	22.67%	36.63%	23.36%
2015年3季	地价增长率(%)	定比	23.08%	22.89%	38.54%	23.19%
2015年4季	地价增长率(%)	定比	23.43%	23.41%	39.76%	23.66%
2016年1季	地价增长率(%)	定比	23.78%	24.07%	40.63%	24.20%
2016年2季	地价增长率(%)	定比	23.97%	26.17%	42.19%	25.51%
2016年3季	地价增长率(%)	定比	24.50%	29.23%	42.88%	27.53%
2016年4季	地价增长率(%)	定比	26.40%	34.49%	44.27%	31.36%
2017年1季	地价增长率(%)	定比	27.66%	38.47%	45.31%	34.21%
2017年2季	地价增长率(%)	定比	29.11%	41.84%	46.35%	36.77%
2017年3季	地价增长率(%)	定比	30.53%	44.46%	47.92%	38.90%
2017年4季	地价增长率(%)	定比	31.99%	49.80%	48.78%	42.62%

注：地价增长率(定比)是以2010年第一季度为基期的定比增长率。

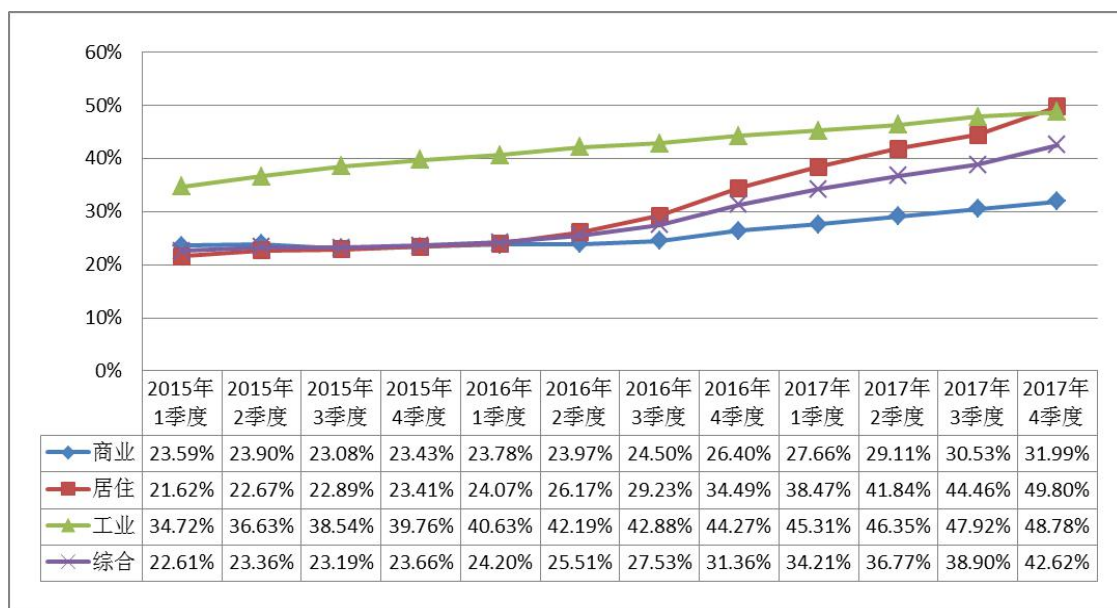


图 2-4 佛山市禅城区地价增长率折线图（定比）

表 2-5 佛山市禅城区地价指数

季度	指标类型	商业	居住	工业	综合
2015年1季	地价指数	124	122	135	123
2015年2季	地价指数	124	123	137	123
2015年3季	地价指数	123	123	139	123
2015年4季	地价指数	123	123	140	124
2016年1季	地价指数	124	124	141	124
2016年2季	地价指数	124	126	142	126
2016年3季	地价指数	125	129	143	128
2016年4季	地价指数	126	134	144	131
2017年1季	地价指数	128	138	145	134
2017年2季	地价指数	129	142	146	137
2017年3季	地价指数	131	144	148	139
2017年4季	地价指数	132	150	149	143

注：地价指数是反映不同时点的地价水平与 2010 年第一季度为基期的定比。

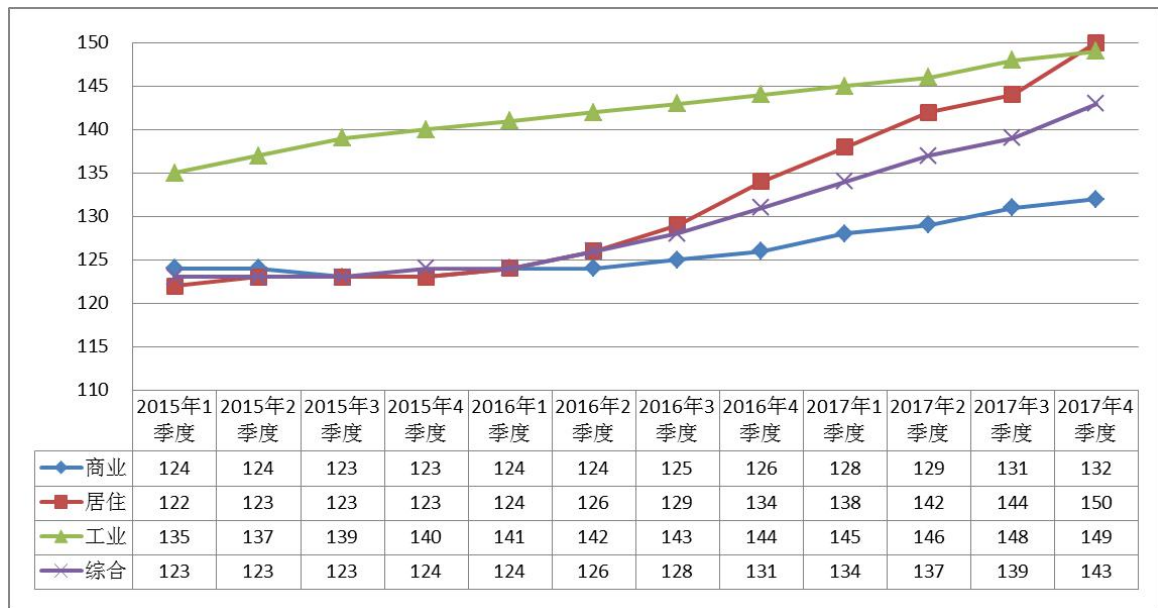


图 2-5 佛山市禅城区地价指数折线图

三、佛山市南海区地价动态监测指标

表 3-1 佛山市南海区地价水平值

季度	指标类型	商业	居住	工业	综合	
2015年1季	地价水平值(元/m ²)	地面	7718	5102	616	5085
		楼面	3859	2551	616	2594
2015年2季	地价水平值(元/m ²)	地面	7754	5132	619	5112
		楼面	3877	2566	619	2608
2015年3季	地价水平值(元/m ²)	地面	7714	5108	620	5088
		楼面	3857	2554	620	2596
2015年4季	地价水平值(元/m ²)	地面	7776	5196	629	5155
		楼面	3888	2598	629	2631
2016年1季	地价水平值(元/m ²)	地面	7824	5266	637	5209
		楼面	3912	2633	637	2658
2016年2季	地价水平值(元/m ²)	地面	7868	5352	646	5270
		楼面	3934	2676	646	2689
2016年3季	地价水平值(元/m ²)	地面	7908	5666	656	5455
		楼面	3954	2833	656	2783
2016年4季	地价水平值(元/m ²)	地面	8020	5892	666	5613
		楼面	4010	2946	666	2862
2017年1季	地价水平值(元/m ²)	地面	8142	6130	670	5779
		楼面	4071	3065	670	2946
2017年2季	地价水平值(元/m ²)	地面	8260	6490	674	6010
		楼面	4130	3245	674	3062

季度	指标类型		商业	居住	工业	综合
2017年3季	地价水平值(元/m ²)	地面	8298	6654	684	6113
		楼面	4149	3327	684	3114
2017年4季	地价水平值(元/m ²)	地面	8346	6896	688	6260
		楼面	4173	3448	688	3188

注：佛山市南海区各用途地价水平值是该用途各区段地价水平值按实际土地面积加权平均计算得出的该用途地价水平值；综合地价水平值是各用途地价水平值按各用途实际土地面积加权平均计算得出的地价水平值。

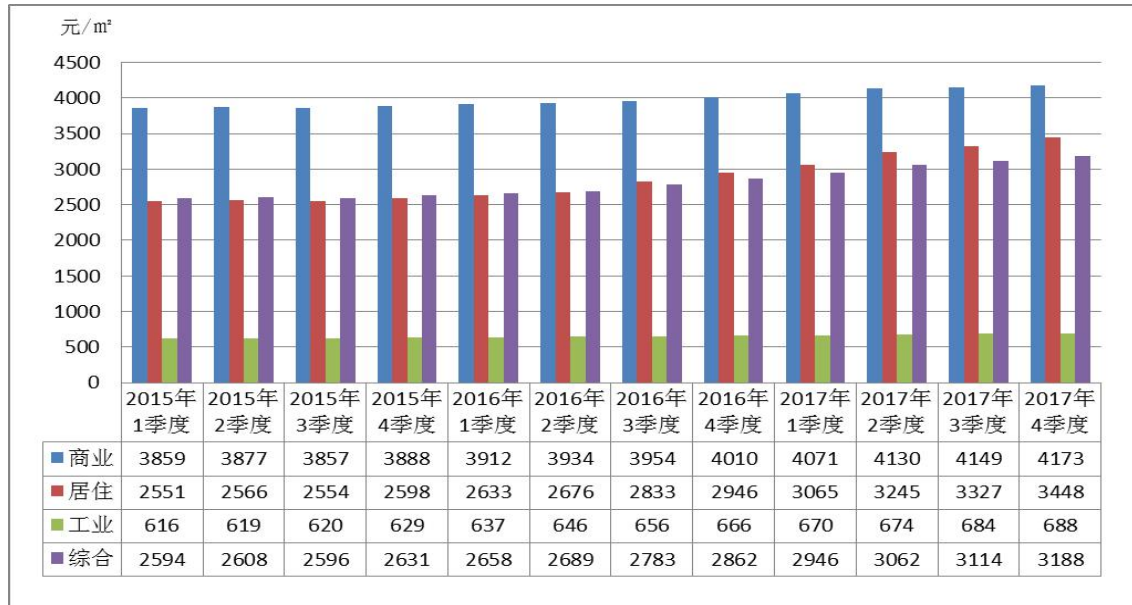


图 3-1 佛山市南海区地价水平值柱形图

注：商业和居住用途、综合地价水平值为楼面地价；工业用途地价水平值为地面地价。

表 3-2 佛山市南海区地价增长率（环比）

季度	指标类型		商业	居住	工业	综合
2015年1季	地价增长率(%)	环比	1.07%	1.15%	1.48%	1.11%
2015年2季	地价增长率(%)	环比	0.47%	0.59%	0.49%	0.53%
2015年3季	地价增长率(%)	环比	-0.52%	-0.47%	0.16%	-0.47%
2015年4季	地价增长率(%)	环比	0.80%	1.72%	1.45%	1.32%
2016年1季	地价增长率(%)	环比	0.62%	1.35%	1.27%	1.05%
2016年2季	地价增长率(%)	环比	0.56%	1.63%	1.41%	1.17%
2016年3季	地价增长率(%)	环比	0.51%	5.87%	1.55%	3.51%
2016年4季	地价增长率(%)	环比	1.42%	3.99%	1.52%	2.90%

季度	指标类型		商业	居住	工业	综合
2017年1季	地价增长率(%)	环比	1.52%	4.04%	0.60%	2.96%
2017年2季	地价增长率(%)	环比	1.45%	5.87%	0.60%	4.00%
2017年3季	地价增长率(%)	环比	0.46%	2.53%	1.48%	1.71%
2017年4季	地价增长率(%)	环比	0.58%	3.64%	0.58%	2.40%

注：地价增长率（环比）是某一季度、某一用途地价变化量与上一季度该用途地价水平值的比率。

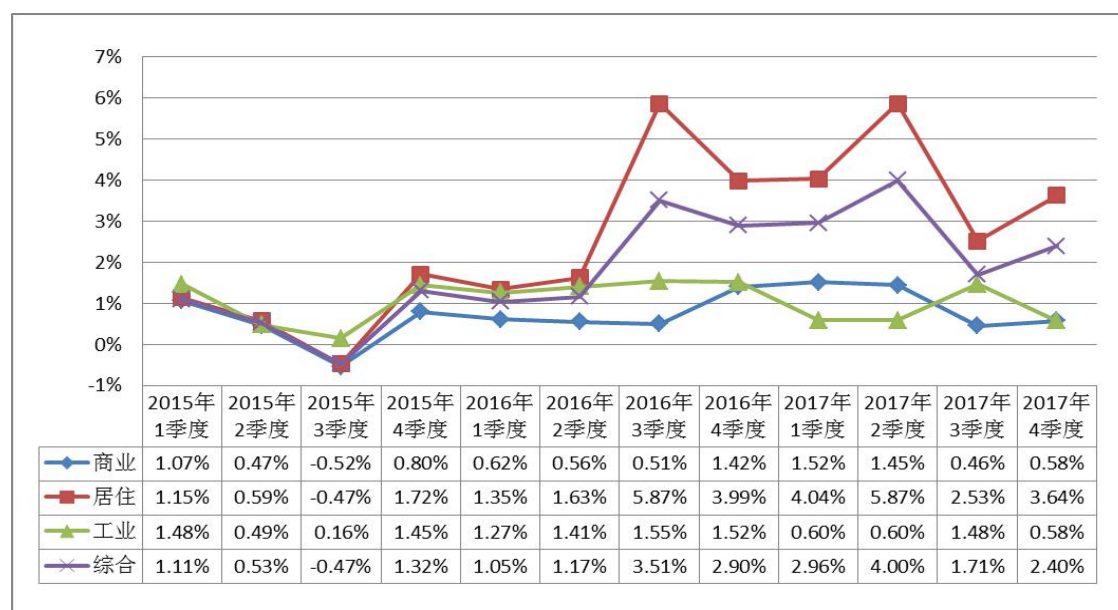


图 3-2 佛山市南海区地价增长率折线图（环比）

表 3-3 佛山市南海区地价增长率（同比）

季度	指标类型		商业	居住	工业	综合
2015年1季	地价增长率(%)	同比	5.96%	6.34%	6.39%	6.18%
2015年2季	地价增长率(%)	同比	4.53%	5.08%	5.45%	4.84%
2015年3季	地价增长率(%)	同比	2.61%	2.86%	3.85%	2.77%
2015年4季	地价增长率(%)	同比	1.83%	3.01%	3.62%	2.51%
2016年1季	地价增长率(%)	同比	1.37%	3.21%	3.41%	2.44%
2016年2季	地价增长率(%)	同比	1.47%	4.29%	4.36%	3.09%
2016年3季	地价增长率(%)	同比	2.51%	10.92%	5.81%	7.21%
2016年4季	地价增长率(%)	同比	3.14%	13.39%	5.88%	8.88%
2017年1季	地价增长率(%)	同比	4.06%	16.41%	5.18%	10.94%

季度	指标类型		商业	居住	工业	综合
2017年2季	地价增长率(%)	同比	4.98%	21.26%	4.33%	14.04%
2017年3季	地价增长率(%)	同比	4.93%	17.44%	4.27%	12.06%
2017年4季	地价增长率(%)	同比	4.06%	17.04%	3.30%	11.53%

注：地价增长率（同比）是某一季度、某一用途地价水平和上一年同季度该用途地价水平值的差值与上一年同季度该用途地价水平值的比率。

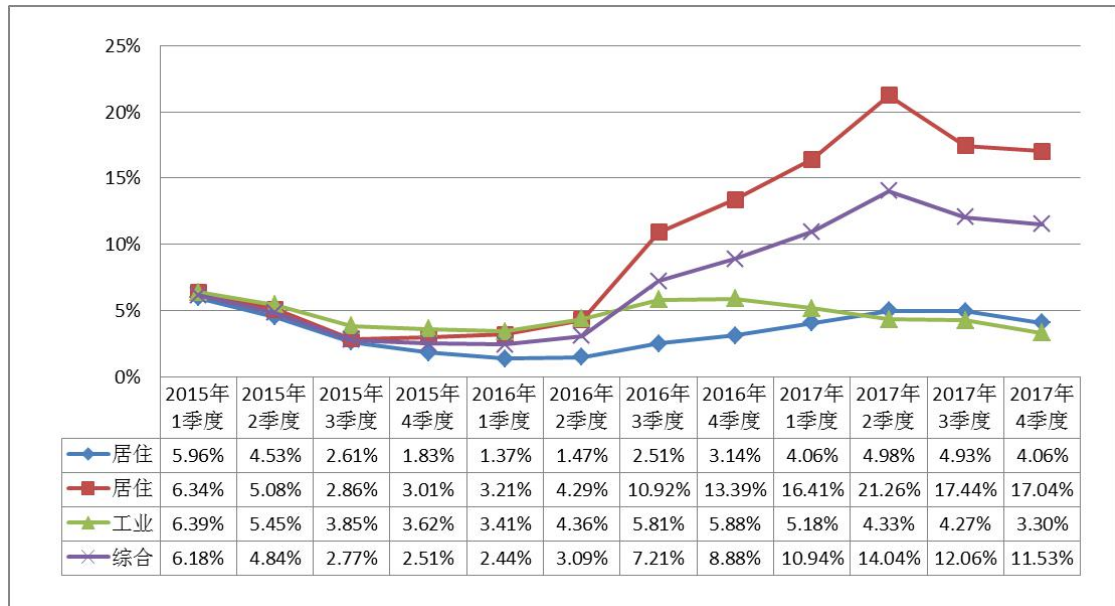


图 3-3 佛山市南海区地价增长率折线图（同比）

表 3-4 佛山市南海区地价增长率（定比）

季度	指标类型		商业	居住	工业	综合
2015年1季	地价增长率(%)	定比	26.82%	33.70%	40.32%	30.79%
2015年2季	地价增长率(%)	定比	27.41%	34.49%	41.00%	31.48%
2015年3季	地价增长率(%)	定比	26.75%	33.86%	41.23%	30.86%
2015年4季	地价增长率(%)	定比	27.77%	36.16%	43.28%	32.59%
2016年1季	地价增长率(%)	定比	28.56%	38.00%	45.10%	33.98%
2016年2季	地价增长率(%)	定比	29.28%	40.25%	47.15%	35.55%
2016年3季	地价增长率(%)	定比	29.94%	48.48%	49.43%	40.30%
2016年4季	地价增长率(%)	定比	31.78%	54.40%	51.71%	44.37%
2017年1季	地价增长率(%)	定比	33.78%	60.64%	52.62%	48.64%

季度	指标类型		商业	居住	工业	综合
2017年2季	地价增长率(%)	定比	35.72%	70.07%	53.53%	54.58%
2017年3季	地价增长率(%)	定比	36.35%	74.37%	55.81%	57.23%
2017年4季	地价增长率(%)	定比	37.13%	80.71%	56.72%	61.01%

注：地价增长率(定比)是以2010年第一季度为基期的定比增长率。

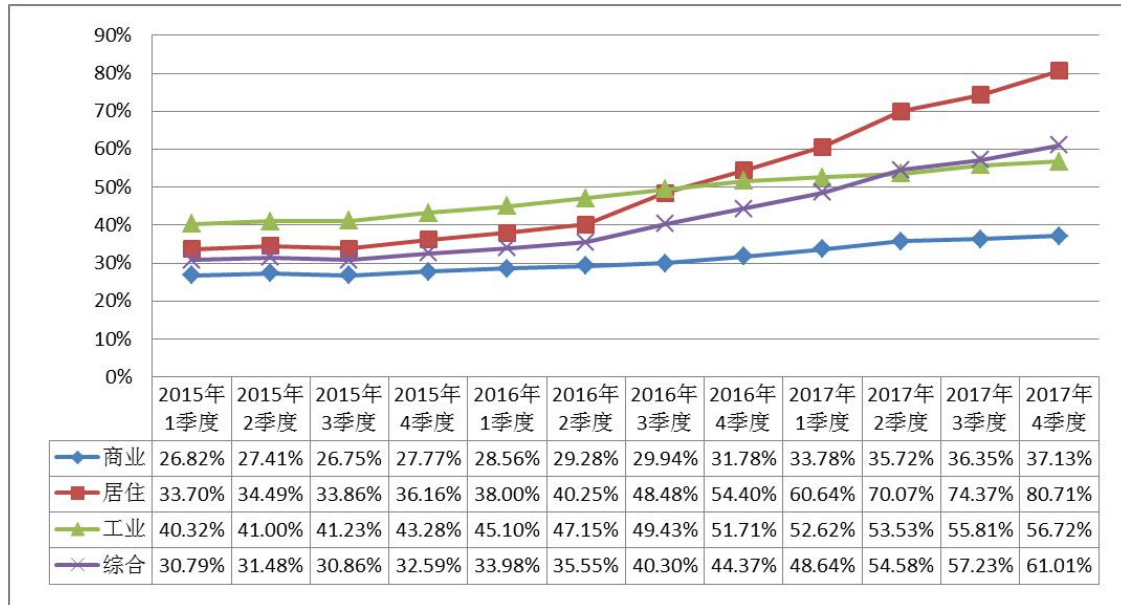


图 3-4 佛山市南海区地价增长率折线图（定比）

表 3-5 佛山市南海区地价指数

季度	指标类型	商业	居住	工业	综合
2015年1季	地价指数	127	134	140	131
2015年2季	地价指数	127	134	141	131
2015年3季	地价指数	127	134	141	131
2015年4季	地价指数	128	136	143	133
2016年1季	地价指数	129	138	145	134
2016年2季	地价指数	129	140	147	136
2016年3季	地价指数	130	148	149	140
2016年4季	地价指数	132	154	152	144
2017年1季	地价指数	134	161	153	149
2017年2季	地价指数	136	170	154	155

季度	指标类型	商业	居住	工业	综合
2017年3季	地价指数	136	174	156	157
2017年4季	地价指数	137	181	157	161

注：地价指数是反映不同时点的地价水平与2010年第一季度为基期的定比。

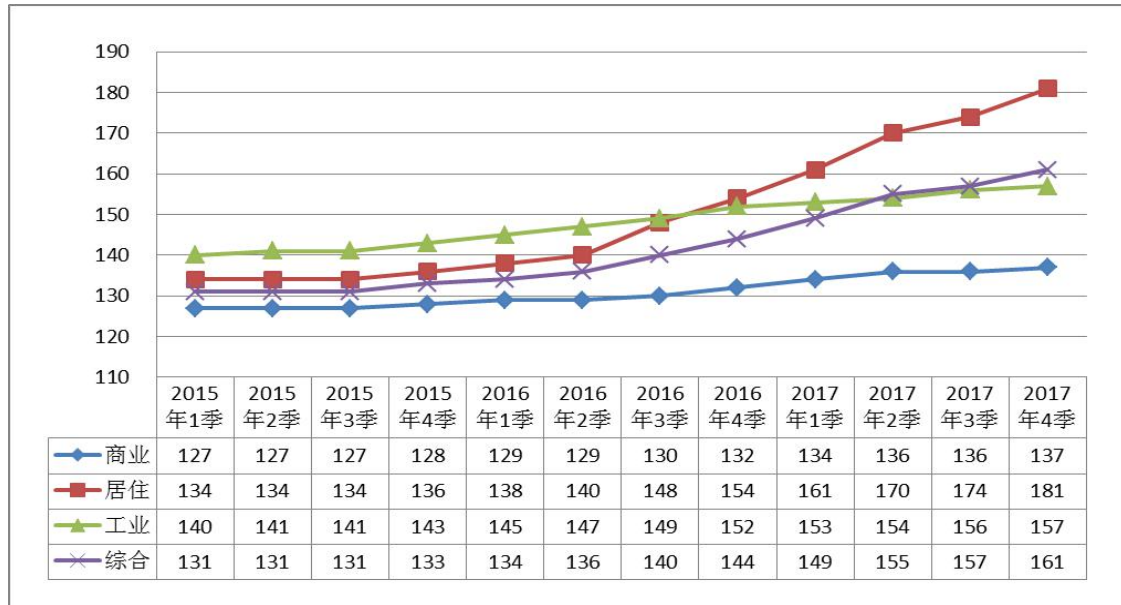


图 3-5 佛山市南海区地价指数折线图

四、佛山市顺德区地价动态监测指标

表 4-1 佛山市顺德区地价水平值

季度	指标类型	商业	居住	工业	综合
2015年1季	地价水平值(元/m ²)	7800	5134	731	3784
	楼面	2600	1711	487	1354
2015年2季	地价水平值(元/m ²)	7902	5226	745	3848
	楼面	2634	1742	497	1377
2015年3季	地价水平值(元/m ²)	7942	5289	762	3891
	楼面	2647	1763	508	1393
2015年4季	地价水平值(元/m ²)	7902	5342	774	3917
	楼面	2634	1781	516	1404
2016年1季	地价水平值(元/m ²)	7878	5380	786	3937
	楼面	2626	1793	524	1412
2016年2季	地价水平值(元/m ²)	7965	5463	801	3995
	楼面	2655	1821	534	1433
2016年3季	地价水平值(元/m ²)	8061	5630	818	4096

季度	指标类型		商业	居住	工业	综合
2016年4季	地价水平值(元/m ²)	楼面	2687	1877	545	1469
		地面	8222	5929	839	4273
		楼面	2741	1976	559	1530
2017年1季	地价水平值(元/m ²)	地面	8396	6206	858	4439
		楼面	2799	2069	572	1589
2017年2季	地价水平值(元/m ²)	地面	8551	6532	875	4627
		楼面	2850	2177	583	1653
2017年3季	地价水平值(元/m ²)	地面	8673	6820	889	4791
		楼面	2891	2065	593	1380
2017年4季	地价水平值(元/m ²)	地面	8828	7117	909	4965
		楼面	2943	2154	0	1431

注：佛山市顺德区地价水平值数据为顺德区上报中国土地勘测规划院的地价水平值。

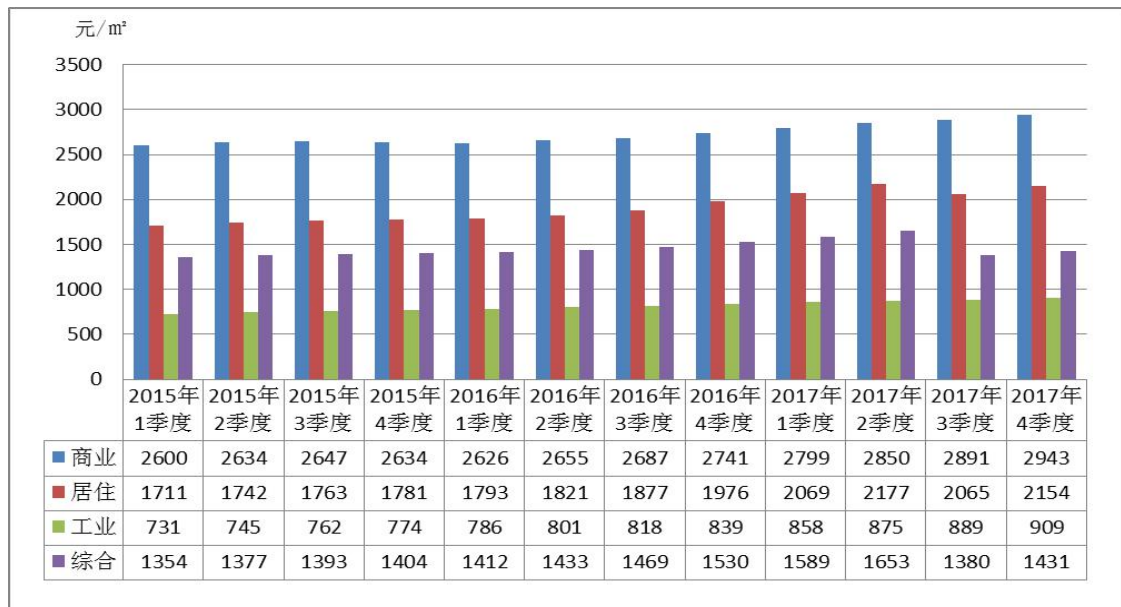


图 4-1 佛山市顺德区地价水平值柱形图

注：商业和居住用途、综合地价水平值为楼面地价；工业用途地价水平值为地面地价。

表 4-2 佛山市顺德区地价增长率（环比）

季度	指标类型		商业	居住	工业	综合
2015年1季	地价增长率(%)	环比	1.00%	1.91%	1.81%	1.67%
2015年2季	地价增长率(%)	环比	1.31%	1.79%	1.92%	1.69%
2015年3季	地价增长率(%)	环比	0.51%	1.21%	2.28%	1.12%
2015年4季	地价增长率(%)	环比	-0.50%	1.00%	1.57%	0.67%

季度	指标类型		商业	居住	工业	综合
2016年1季	地价增长率(%)	环比	-0.30%	0.71%	1.55%	0.51%
2016年2季	地价增长率(%)	环比	1.10%	1.54%	1.91%	1.47%
2016年3季	地价增长率(%)	环比	1.21%	3.06%	2.12%	2.53%
2016年4季	地价增长率(%)	环比	2.00%	5.31%	2.57%	4.32%
2017年1季	地价增长率(%)	环比	2.12%	4.67%	2.26%	3.88%
2017年2季	地价增长率(%)	环比	1.85%	5.25%	1.98%	4.24%
2017年3季	地价增长率(%)	环比	1.43%	4.41%	1.60%	3.54%
2017年4季	地价增长率(%)	环比	1.79%	4.35%	2.25%	3.63%

注：①佛山市顺德区地价增长率（环比）数据为顺德区上报中国土地勘测规划院的环比增长率。

②地价增长率（环比）是某一季度、某一用途地价变化量与上一季度该用途地价水平值的比率。

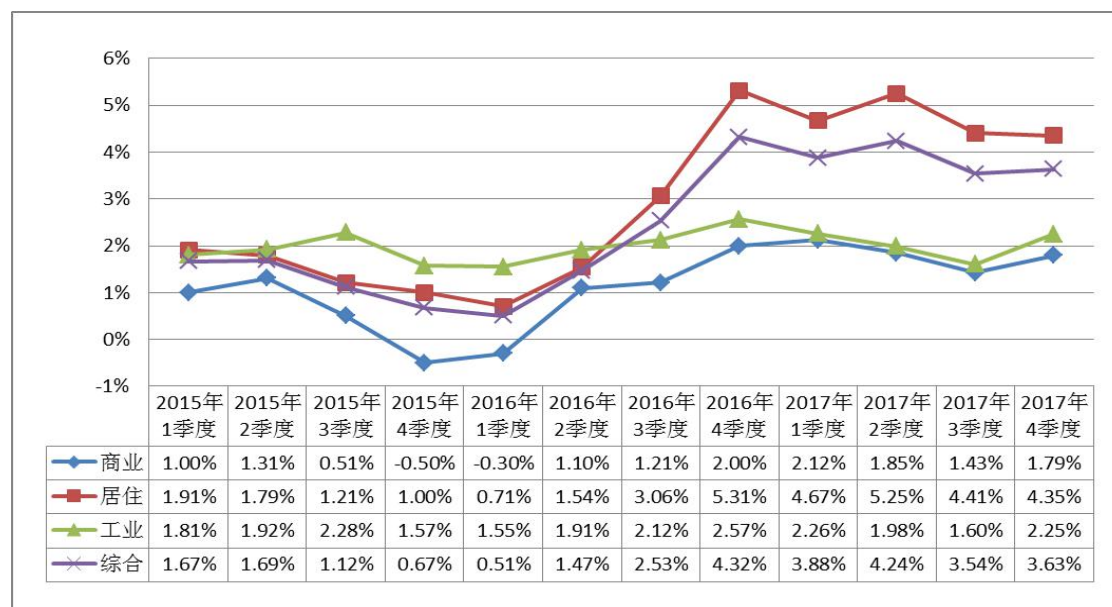


图 4-2 佛山市顺德区地价增长率折线图（环比）

表 4-3 佛山市顺德区地价增长率（同比）

季度	指标类型		商业	居住	工业	综合
2015年1季	地价增长率(%)	同比	6.91%	9.91%	8.30%	9.02%
2015年2季	地价增长率(%)	同比	5.15%	8.13%	7.50%	7.34%
2015年3季	地价增长率(%)	同比	4.38%	7.28%	8.09%	6.63%
2015年4季	地价增长率(%)	同比	2.32%	6.03%	7.80%	5.24%

季度	指标类型		商业	居住	工业	综合
2016年1季	地价增长率(%)	同比	1.00%	4.79%	7.52%	4.04%
2016年2季	地价增长率(%)	同比	0.80%	4.54%	7.52%	3.82%
2016年3季	地价增长率(%)	同比	1.50%	6.45%	7.35%	5.27%
2016年4季	地价增长率(%)	同比	4.05%	10.99%	8.40%	9.09%
2017年1季	地价增长率(%)	同比	6.58%	15.35%	9.16%	12.75%
2017年2季	地价增长率(%)	同比	7.36%	19.57%	9.24%	15.82%
2017年3季	地价增长率(%)	同比	7.59%	21.14%	8.68%	16.97%
2017年4季	地价增长率(%)	同比	7.37%	20.04%	8.34%	16.19%

注：①佛山市顺德区地价增长率（同比）为顺德区上报中国土地勘测规划院的同比增长率。

②地价增长率（同比）是某一季度、某一用途地价水平值和上一年同季度该用途地价水平值的差值与上一年同季度该用途地价水平值的比率。

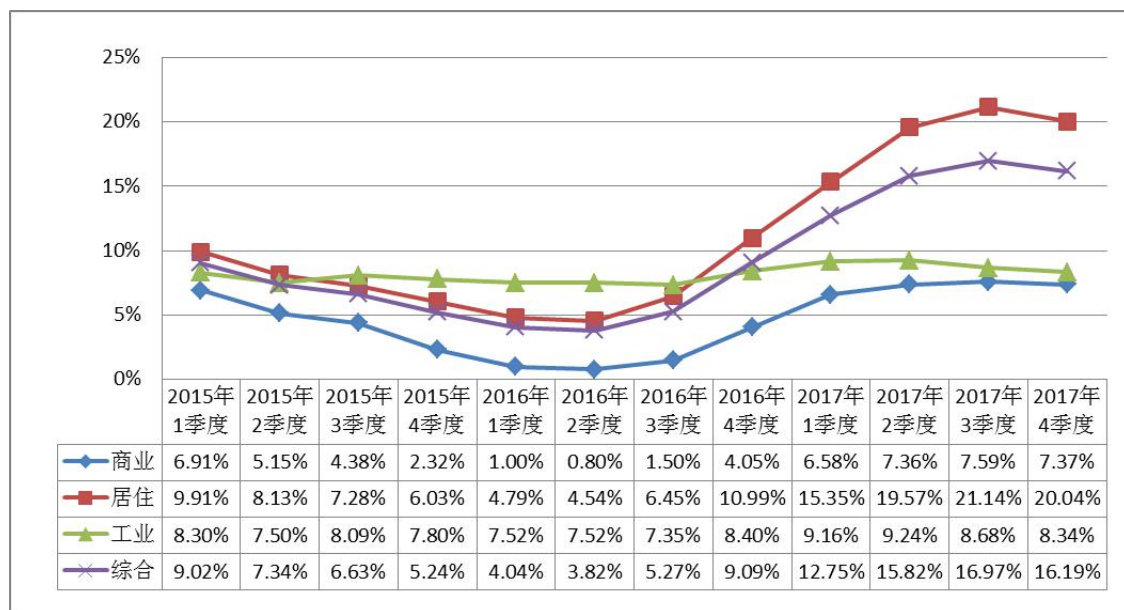


图 4-3 佛山市顺德区地价增长率折线图（同比）

表 4-4 佛山市顺德区地价增长率（定比）

季度	指标类型		商业	居住	工业	综合
2015年1季	地价增长率(%)	定比	63.69%	170.21%	96.51%	116.48%
2015年2季	地价增长率(%)	定比	65.83%	175.05%	100.27%	120.14%
2015年3季	地价增长率(%)	定比	66.67%	178.37%	104.84%	122.60%
2015年4季	地价增长率(%)	定比	65.83%	181.16%	108.06%	124.08%

季度	指标类型		商业	居住	工业	综合
2016年1季	地价增长率(%)	定比	65.33%	183.16%	111.29%	125.23%
2016年2季	地价增长率(%)	定比	67.16%	187.53%	115.32%	128.55%
2016年3季	地价增长率(%)	定比	69.17%	196.32%	119.89%	134.32%
2016年4季	地价增长率(%)	定比	72.55%	212.05%	125.54%	144.45%
2017年1季	地价增长率(%)	定比	76.20%	226.63%	130.65%	153.95%
2017年2季	地价增长率(%)	定比	79.45%	243.79%	135.22%	164.70%
2017年3季	地价增长率(%)	定比	82.01%	258.95%	138.98%	174.08%
2017年4季	地价增长率(%)	定比	85.27%	274.58%	144.35%	184.04%

注：①佛山市顺德区地价增长率（定比）由顺德区上报中国土地勘测规划院的地价水平值计算而得。
②地价增长率(定比)是以2000年为基期的定比增长率。

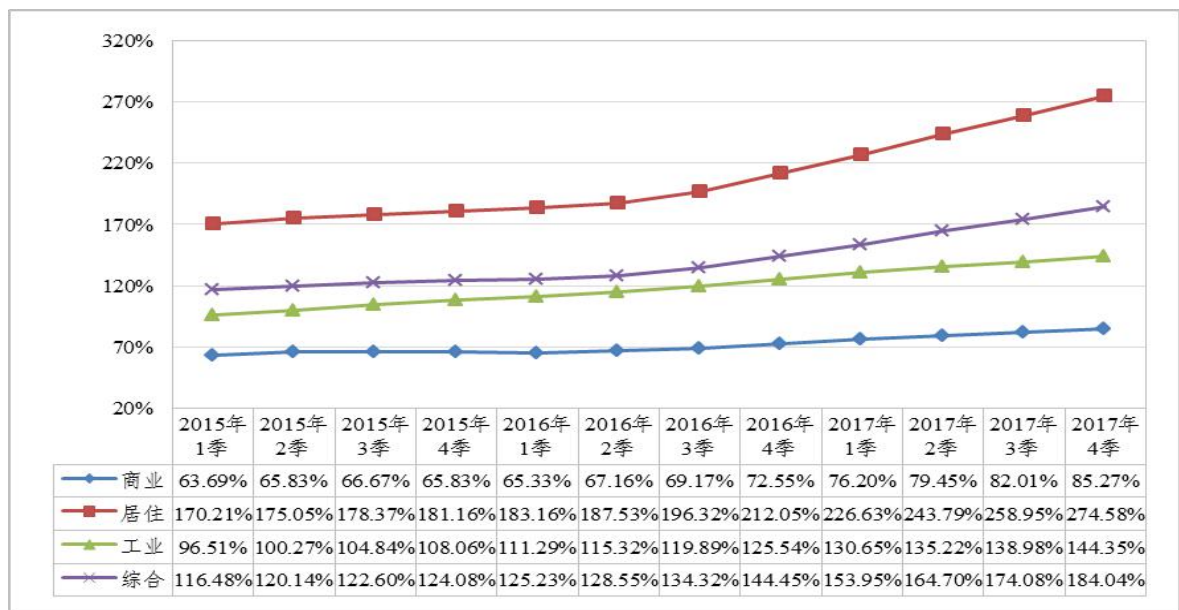


图 4-4 佛山市顺德区地价增长率折线图（定比）

表 4-5 佛山市顺德区地价指数

季度	指标类型	商业	居住	工业	综合
2015年1季	地价指数	164	270	197	216
2015年2季	地价指数	166	275	200	220
2015年3季	地价指数	167	278	205	223
2015年4季	地价指数	166	281	208	224

季度	指标类型	商业	居住	工业	综合
2016年1季	地价指数	165	283	211	225
2016年2季	地价指数	167	288	215	229
2016年3季	地价指数	169	296	220	234
2016年4季	地价指数	173	312	226	244
2017年1季	地价指数	176	327	231	254
2017年2季	地价指数	179	344	235	265
2017年3季	地价指数	182	359	239	274
2017年4季	地价指数	185	375	244	284

注：①佛山市顺德区地价指数由顺德区上报中国土地勘测规划院的地价水平值计算而得。

②地价指数是反映不同时点的地价水平与2000年为基期的定比。

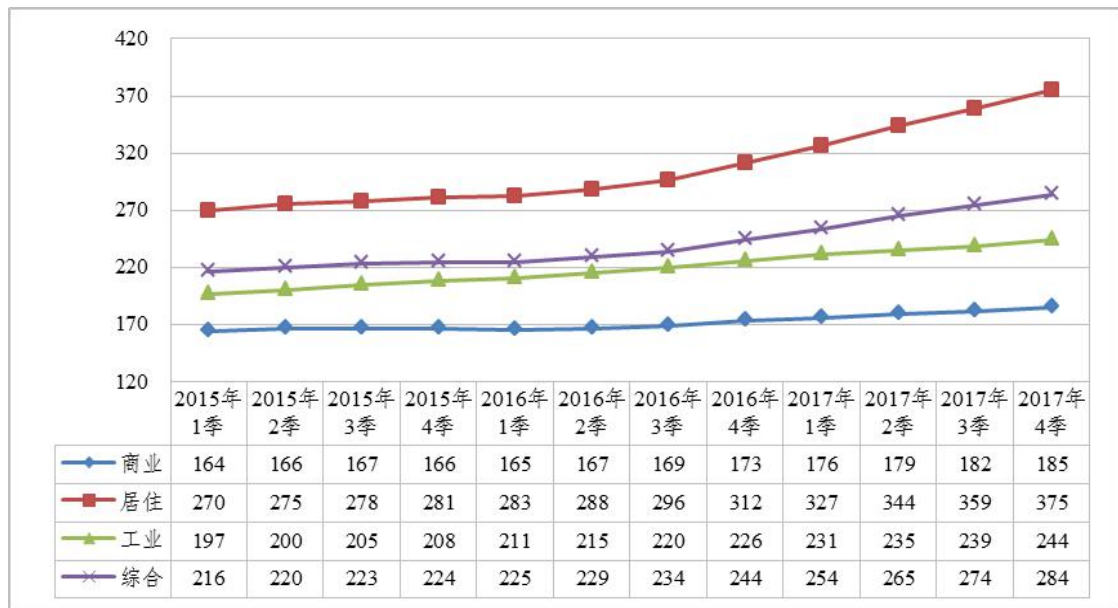


图 4-5 佛山市顺德地价指数折线图

五、佛山市三水区地价动态监测指标

表 5-1 佛山市三水区地价水平值

季度	指标类型		商业	居住	工业	综合
2015 年 1 季	地价水平值(元/m ²)	地面	4151	2078	441	1508
		楼面	2076	1039	441	867
2015 年 2 季	地价水平值(元/m ²)	地面	4174	2071	446	1511
		楼面	2087	1036	446	870
2015 年 3 季	地价水平值(元/m ²)	地面	4162	2067	452	1511
		楼面	2081	1034	452	871
2015 年 4 季	地价水平值(元/m ²)	地面	4187	2079	455	1520
		楼面	2094	1040	455	877
2016 年 1 季	地价水平值(元/m ²)	地面	4171	2071	456	1516
		楼面	2086	1036	456	875
2016 年 2 季	地价水平值(元/m ²)	地面	4149	2062	460	1512
		楼面	2075	1031	460	874
2016 年 3 季	地价水平值(元/m ²)	地面	4175	2075	463	1521
		楼面	2088	1038	463	879
2016 年 4 季	地价水平值(元/m ²)	地面	4199	2107	470	1539
		楼面	2100	1054	470	890
2017 年 1 季	地价水平值(元/m ²)	地面	4188	2121	472	1544
		楼面	2094	1061	472	893
2017 年 2 季	地价水平值(元/m ²)	地面	4219	2172	476	1568
		楼面	2110	1086	476	906
2017 年 3 季	地价水平值(元/m ²)	地面	4238	2207	478	1584
		楼面	2119	1104	478	915
2017 年 4 季	地价水平值(元/m ²)	地面	4258	2327	486	1634
		楼面	2129	1164	486	942

注：佛山市三水区各用途地价水平值是该用途各区段地价水平值按实际土地面积加权平均计算得出的该用途地价水平值；综合地价水平值是各用途地价水平值按各用途实际土地面积加权平均计算得出的地价水平值。

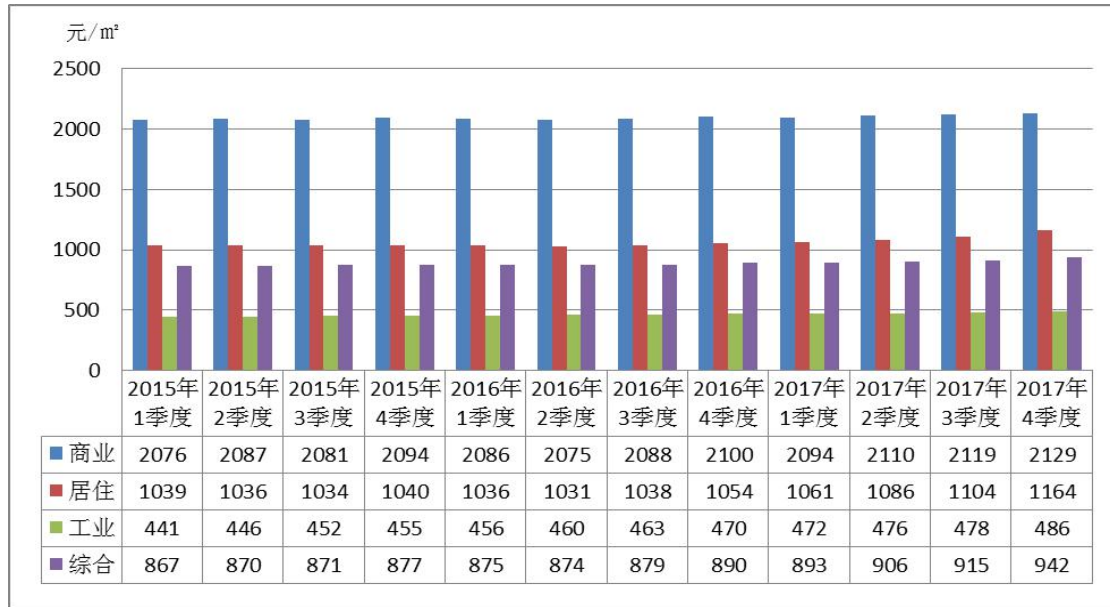


图 5-1 佛山市三水区地价水平值柱形图

注：商业和居住用途、综合地价水平值为楼面地价；工业用途地价水平值为地面地价。

表 5-2 佛山市三水区地价增长率（环比）

季度	指标类型		商业	居住	工业	综合
	地价增长率 (%)	环比				
2015 年 1 季	地价增长率 (%)	环比	1.05%	0.53%	1.38%	0.87%
2015 年 2 季	地价增长率 (%)	环比	0.55%	-0.34%	1.13%	0.20%
2015 年 3 季	地价增长率 (%)	环比	-0.29%	-0.19%	1.35%	0.00%
2015 年 4 季	地价增长率 (%)	环比	0.60%	0.58%	0.66%	0.60%
2016 年 1 季	地价增长率 (%)	环比	-0.38%	-0.38%	0.22%	-0.26%
2016 年 2 季	地价增长率 (%)	环比	-0.53%	-0.43%	0.88%	-0.26%
2016 年 3 季	地价增长率 (%)	环比	0.63%	0.63%	0.65%	0.60%
2016 年 4 季	地价增长率 (%)	环比	0.57%	1.54%	1.51%	1.18%
2017 年 1 季	地价增长率 (%)	环比	-0.26%	0.66%	0.43%	0.32%
2017 年 2 季	地价增长率 (%)	环比	0.74%	2.40%	0.85%	1.55%
2017 年 3 季	地价增长率 (%)	环比	0.45%	1.61%	0.42%	1.02%
2017 年 4 季	地价增长率 (%)	环比	0.47%	5.44%	1.67%	3.16%

注：地价增长率（环比）是某一季度、某一用途地价变化量与上一季度该用途地价水平值的比率。

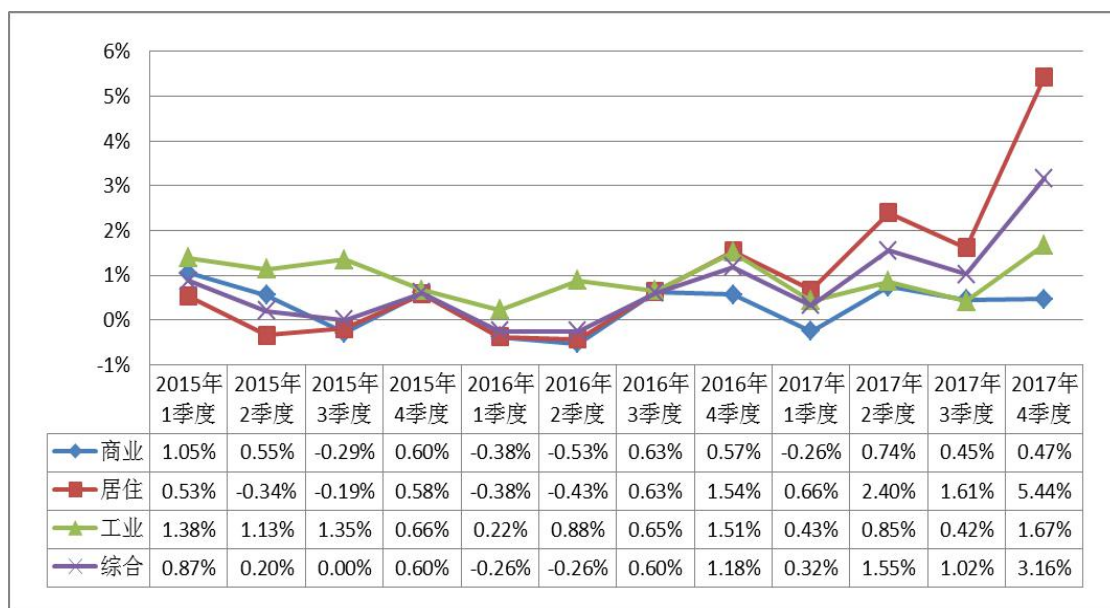


图 5-2 佛山市三水区地价增长率折线图（环比）

表 5-3 佛山市三水区地价增长率（同比）

季度	指标类型		商业	居住	工业	综合
2015年1季	地价增长率 (%)	同比	2.87%	2.52%	6.52%	3.22%
2015年2季	地价增长率 (%)	同比	2.61%	1.27%	6.44%	2.51%
2015年3季	地价增长率 (%)	同比	1.79%	0.63%	5.12%	1.68%
2015年4季	地价增长率 (%)	同比	1.92%	0.58%	4.60%	1.67%
2016年1季	地价增长率 (%)	同比	0.48%	-0.34%	3.40%	0.53%
2016年2季	地价增长率 (%)	同比	-0.60%	-0.43%	3.14%	0.07%
2016年3季	地价增长率 (%)	同比	0.31%	0.39%	2.43%	0.66%
2016年4季	地价增长率 (%)	同比	0.29%	1.35%	3.30%	1.25%
2017年1季	地价增长率 (%)	同比	0.41%	2.41%	3.51%	1.85%
2017年2季	地价增长率 (%)	同比	1.69%	5.33%	3.48%	3.70%
2017年3季	地价增长率 (%)	同比	1.51%	6.36%	3.24%	4.14%
2017年4季	地价增长率 (%)	同比	1.41%	10.44%	3.40%	6.17%

注：地价增长率（同比）是某一季度、某一用途地价水平和上一年同季度该用途地价水平值的差值与上一年同季度该用途地价水平值的比率。

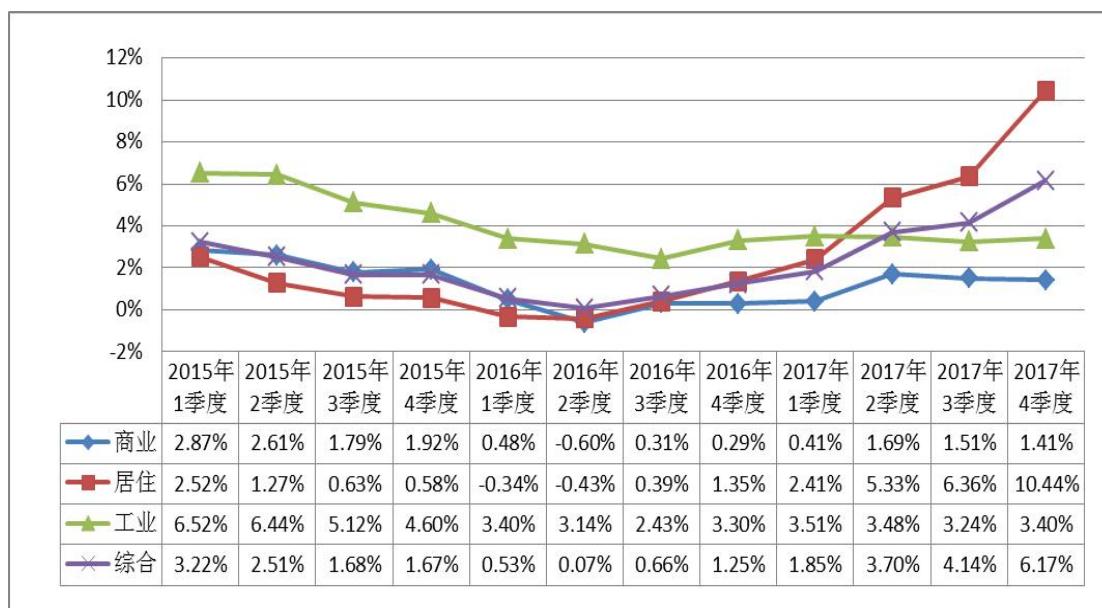


图 5-3 佛山市三水区地价增长率折线图（同比）

表 5-4 佛山市三水区地价增长率（定比）

季度	指标类型		商业	居住	工业	综合
2015年1季	地价增长率(%)	定比	15.98%	13.30%	25.64%	16.00%
2015年2季	地价增长率(%)	定比	16.62%	12.92%	27.07%	16.23%
2015年3季	地价增长率(%)	定比	16.29%	12.70%	28.77%	16.23%
2015年4季	地价增长率(%)	定比	16.99%	13.36%	29.63%	16.92%
2016年1季	地价增长率(%)	定比	16.54%	12.92%	29.91%	16.62%
2016年2季	地价增长率(%)	定比	15.93%	12.43%	31.05%	16.31%
2016年3季	地价增长率(%)	定比	16.65%	13.14%	31.91%	17.00%
2016年4季	地价增长率(%)	定比	17.32%	14.89%	33.90%	18.38%
2017年1季	地价增长率(%)	定比	17.02%	15.65%	34.47%	18.77%
2017年2季	地价增长率(%)	定比	17.88%	18.43%	35.61%	20.62%
2017年3季	地价增长率(%)	定比	18.41%	20.34%	36.18%	21.85%
2017年4季	地价增长率(%)	定比	18.97%	26.88%	38.46%	25.69%

注：地价增长率(定比)是以2010年第一季度为基期的定比增长率。

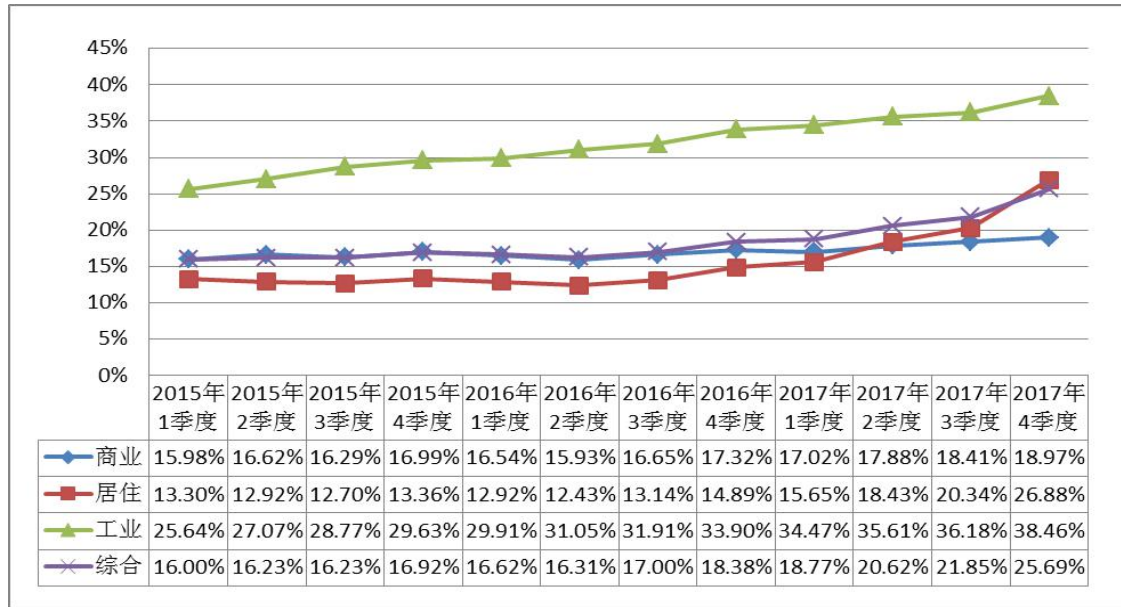


图 5-4 佛山市三水区地价增长率折线图（定比）

表 5-5 佛山市三水区地价指数

季度	指标类型	商业	居住	工业	综合
2015年1季	地价指数	116	113	126	116
2015年2季	地价指数	117	113	127	116
2015年3季	地价指数	116	113	129	116
2015年4季	地价指数	117	113	130	117
2016年1季	地价指数	117	113	130	117
2016年2季	地价指数	116	112	131	116
2016年3季	地价指数	117	113	132	117
2016年4季	地价指数	117	115	134	118
2017年1季	地价指数	117	116	134	119
2017年2季	地价指数	118	118	136	121
2017年3季	地价指数	118	120	136	122
2017年4季	地价指数	119	127	138	126

注：地价指数是反映不同时点的地价水平与 2010 年第一季度为基期的定比。

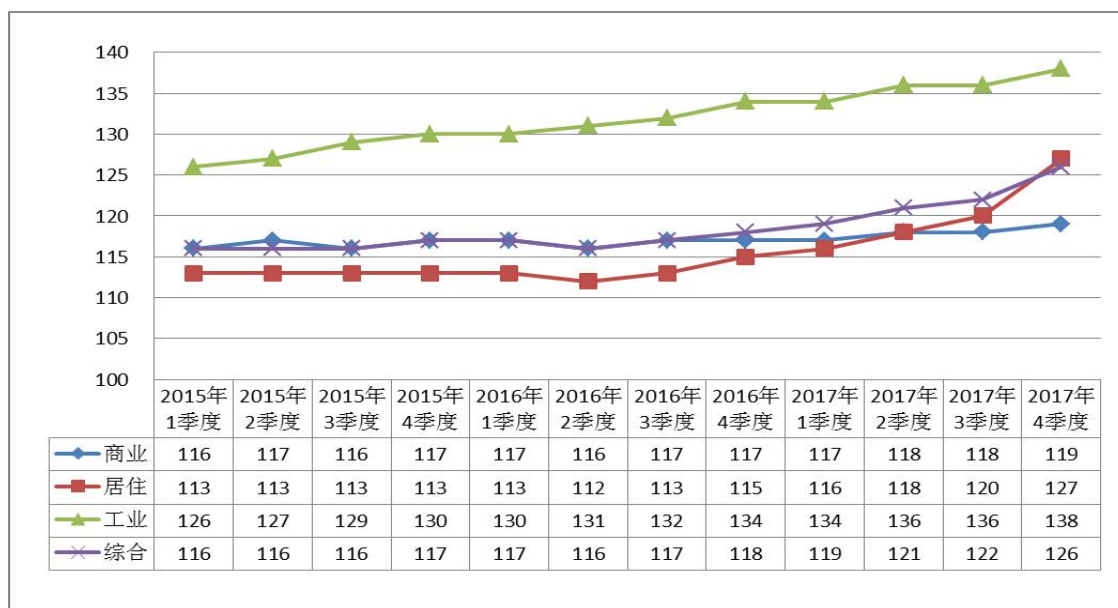


图 5-5 佛山市三水区地价指数折线图

六、佛山市高明区地价动态监测指标

表 6-1 佛山市高明区地价水平值

季度	指标类型		商业	居住	工业	综合
2015年1季	地价水平值(元/m ²)	地面	3839	2045	405	1374
		楼面	1920	1023	405	801
2015年2季	地价水平值(元/m ²)	地面	3864	2062	408	1384
		楼面	1932	1031	408	807
2015年3季	地价水平值(元/m ²)	地面	3887	2075	410	1393
		楼面	1944	1038	410	812
2015年4季	地价水平值(元/m ²)	地面	3910	2091	412	1402
		楼面	1955	1046	412	817
2016年1季	地价水平值(元/m ²)	地面	3935	2102	414	1410
		楼面	1968	1051	414	821
2016年2季	地价水平值(元/m ²)	地面	3922	2115	416	1413
		楼面	1961	1058	416	824
2016年3季	地价水平值(元/m ²)	地面	3908	2129	419	1417
		楼面	1954	1064	419	826
2016年4季	地价水平值(元/m ²)	地面	3969	2180	425	1444
		楼面	1985	1090	425	842
2017年1季	地价水平值(元/m ²)	地面	3996	2197	428	1454
		楼面	1998	1099	428	848
2017年2季	地价水平值(元/m ²)	地面	4055	2320	435	1503
		楼面	2027	1160	435	874

季度	指标类型		商业	居住	工业	综合
2017年3季	地价水平值(元/m ²)	地面	4090	2407	442	1538
		楼面	2045	1204	442	893
2017年4季	地价水平值(元/m ²)	地面	4130	2526	449	1582
		楼面	2065	1263	449	918

注：佛山市高明区各用途地价水平值是该用途各区段地价水平值按实际土地面积加权平均计算得出的该用途地价水平值；综合地价水平值是各用途地价水平值按各用途实际土地面积加权平均计算得出的地价水平值。

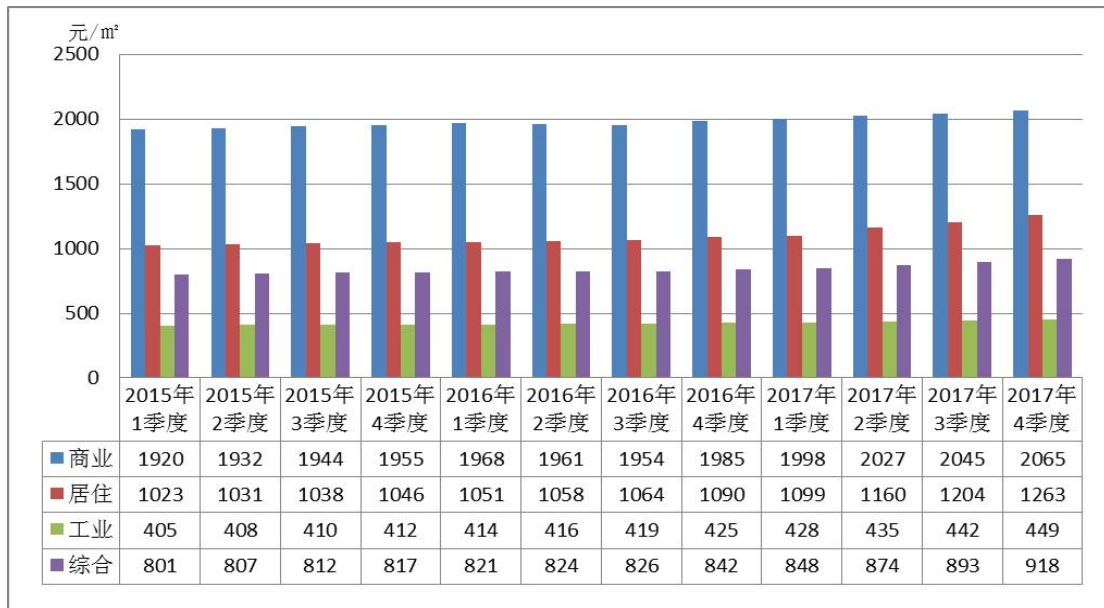


图 6-1 佛山市高明区地价水平值柱形图

注：商业和居住用途、综合地价水平值为楼面地价；工业用途地价水平值为地面地价。

表 6-2 佛山市高明区地价增长率（环比）

季度	指标类型		商业	居住	工业	综合
2015年1季	地价增长率(%)	环比	0.60%	0.49%	0.75%	0.59%
2015年2季	地价增长率(%)	环比	0.65%	0.83%	0.74%	0.73%
2015年3季	地价增长率(%)	环比	0.60%	0.63%	0.49%	0.65%
2015年4季	地价增长率(%)	环比	0.59%	0.77%	0.49%	0.65%
2016年1季	地价增长率(%)	环比	0.64%	0.53%	0.49%	0.57%
2016年2季	地价增长率(%)	环比	-0.33%	0.62%	0.48%	0.21%
2016年3季	地价增长率(%)	环比	-0.36%	0.66%	0.72%	0.28%
2016年4季	地价增长率(%)	环比	1.56%	2.40%	1.43%	1.91%

季度	指标类型		商业	居住	工业	综合
2017年1季	地价增长率(%)	环比	0.68%	0.78%	0.71%	0.69%
2017年2季	地价增长率(%)	环比	1.48%	5.60%	1.64%	3.37%
2017年3季	地价增长率(%)	环比	0.86%	3.75%	1.61%	2.33%
2017年4季	地价增长率(%)	环比	0.98%	4.94%	1.58%	2.86%

注：地价增长率（环比）是某一季度、某一用途地价变化量与上一季度该用途地价水平值的比率。

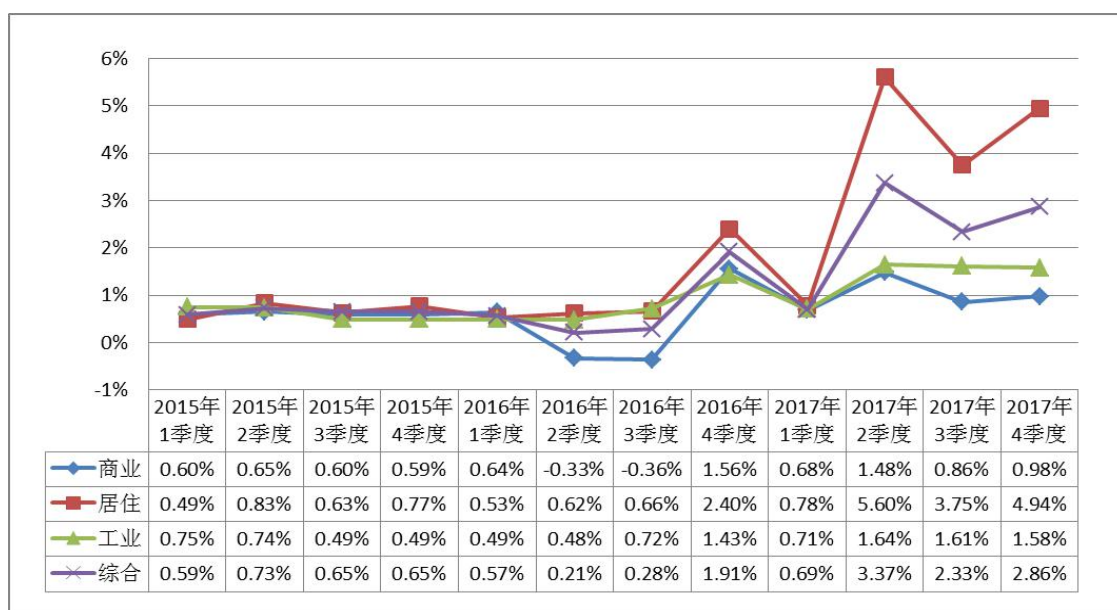


图 6-2 佛山市高明区地价增长率折线图（环比）

表 6-3 佛山市高明区地价增长率（同比）

季度	指标类型		商业	居住	工业	综合
2015年1季	地价增长率(%)	同比	3.25%	3.49%	4.11%	3.46%
2015年2季	地价增长率(%)	同比	3.12%	3.51%	4.08%	3.44%
2015年3季	地价增长率(%)	同比	2.94%	3.29%	3.02%	3.11%
2015年4季	地价增长率(%)	同比	2.46%	2.75%	2.49%	2.64%
2016年1季	地价增长率(%)	同比	2.50%	2.79%	2.22%	2.62%
2016年2季	地价增长率(%)	同比	1.50%	2.57%	1.96%	2.10%
2016年3季	地价增长率(%)	同比	0.54%	2.60%	2.20%	1.72%
2016年4季	地价增长率(%)	同比	1.51%	4.26%	3.16%	3.00%
2017年1季	地价增长率(%)	同比	1.55%	4.52%	3.38%	3.12%

季度	指标类型		商业	居住	工业	综合
2017年2季	地价增长率 (%)	同比	3.39%	9.69%	4.57%	6.37%
2017年3季	地价增长率 (%)	同比	4.66%	13.06%	5.49%	8.54%
2017年4季	地价增长率 (%)	同比	4.06%	15.87%	5.65%	9.56%

注：地价增长率（同比）是某一季度、某一用途地价水平和上一年同季度该用途地价水平的差值与上一年同季度该用途地价水平值的比率。

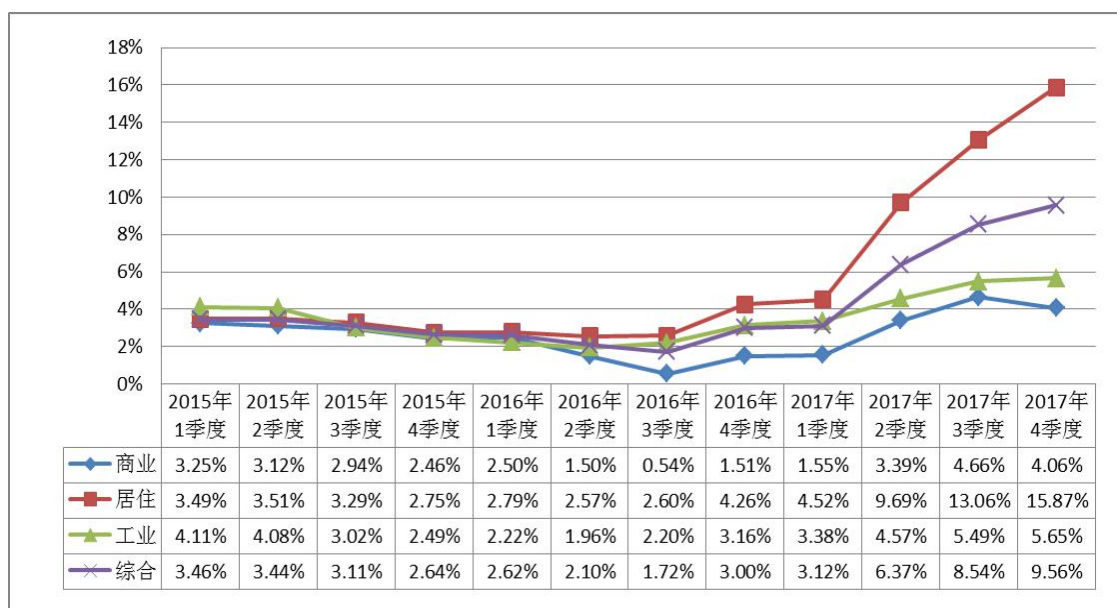


图 6-3 佛山市高明区地价增长率折线图（同比）

表 6-4 佛山市高明区地价增长率（定比）

季度	指标类型		商业	居住	工业	综合
2015年1季	地价增长率 (%)	定比	20.76%	16.59%	24.23%	19.37%
2015年2季	地价增长率 (%)	定比	21.55%	17.56%	25.15%	20.24%
2015年3季	地价增长率 (%)	定比	22.27%	18.30%	25.77%	21.03%
2015年4季	地价增长率 (%)	定比	22.99%	19.21%	26.38%	21.81%
2016年1季	地价增长率 (%)	定比	23.78%	19.84%	26.99%	22.50%
2016年2季	地价增长率 (%)	定比	23.37%	20.58%	27.61%	22.76%
2016年3季	地价增长率 (%)	定比	22.93%	21.38%	28.53%	23.11%
2016年4季	地价增长率 (%)	定比	24.85%	24.29%	30.37%	25.46%
2017年1季	地价增长率 (%)	定比	25.70%	25.26%	31.29%	26.32%
2017年2季	地价增长率 (%)	定比	27.56%	32.27%	33.44%	30.58%

季度	指标类型		商业	居住	工业	综合
2017年3季	地价增长率(%)	定比	28.66%	37.23%	35.58%	33.62%
2017年4季	地价增长率(%)	定比	29.92%	44.01%	37.73%	37.45%

注：地价增长率(定比)是以2010年第一季度为基期的定比增长率。

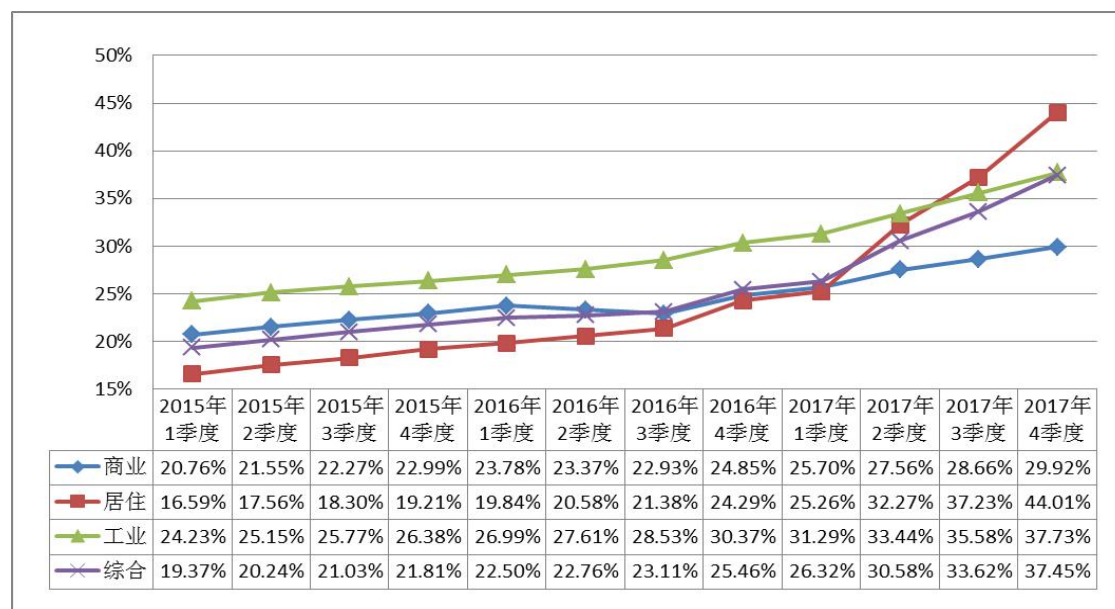


图 6-4 佛山市高明区地价增长率折线图（定比）

表 6-5 佛山市高明区地价指数

季度	指标类型	商业	居住	工业	综合
2015年1季	地价指数	121	117	124	119
2015年2季	地价指数	122	118	125	120
2015年3季	地价指数	122	118	126	121
2015年4季	地价指数	123	119	126	122
2016年1季	地价指数	124	120	127	123
2016年2季	地价指数	123	121	128	123
2016年3季	地价指数	123	121	129	123
2016年4季	地价指数	125	124	130	125
2017年1季	地价指数	126	125	131	126
2017年2季	地价指数	128	132	133	131
2017年3季	地价指数	129	137	136	134
2017年4季	地价指数	130	144	138	137

注：地价指数是反映不同时点的地价水平与 2010 年第一季度为基期的定比。

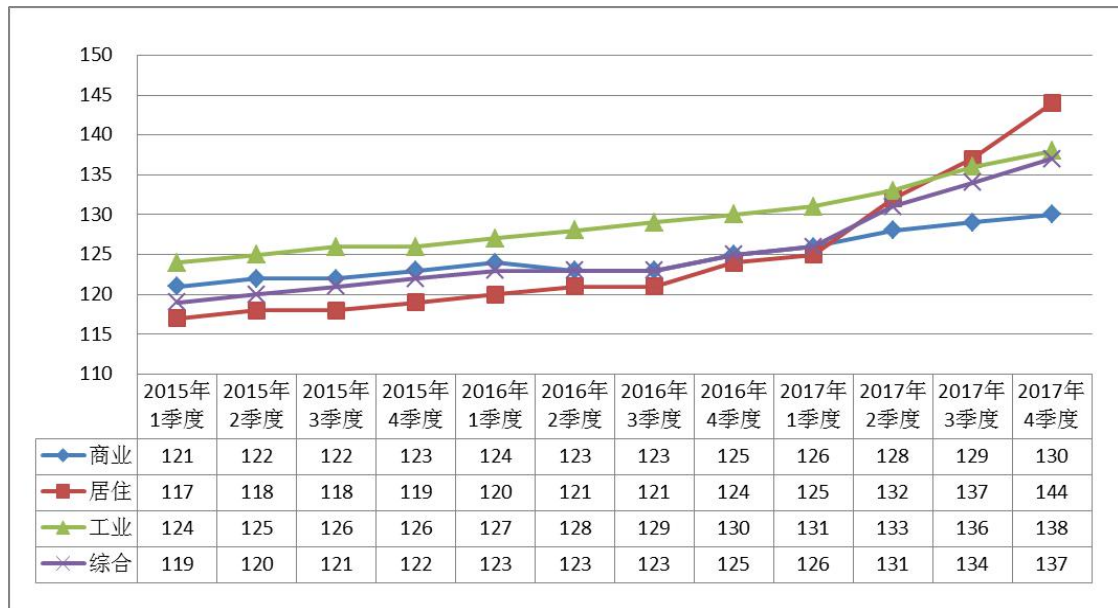


图 6-5 佛山市高明区地价指数折线图