
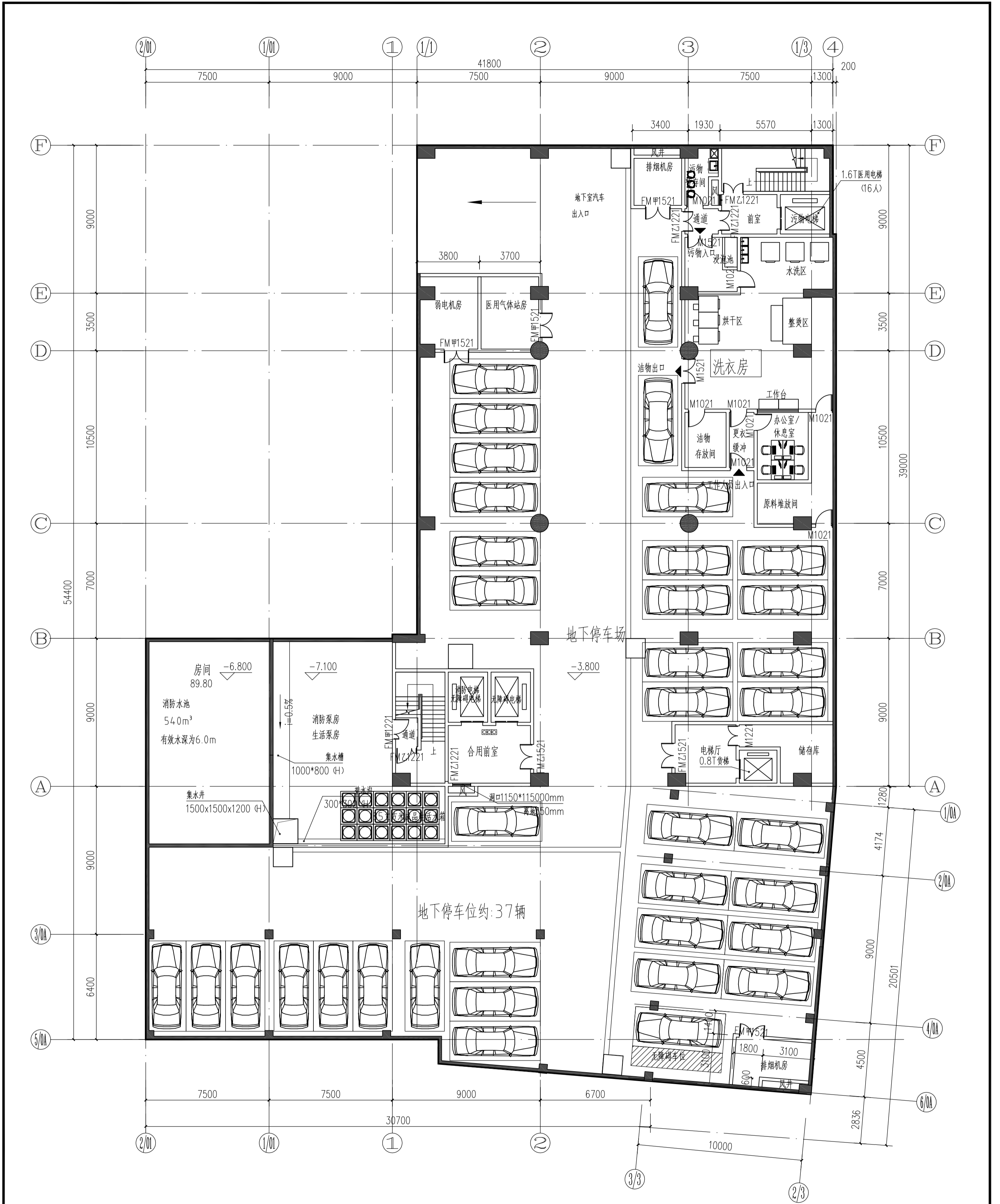



说明: 1、坐标系采用佛山统一坐标系, 设计高程采用85国家高程;
 2、室外地坪标高为13.00m, 地下室顶板标高为12.40m,
 -1F地下室地板标高为9.20m(均为绝对标高);

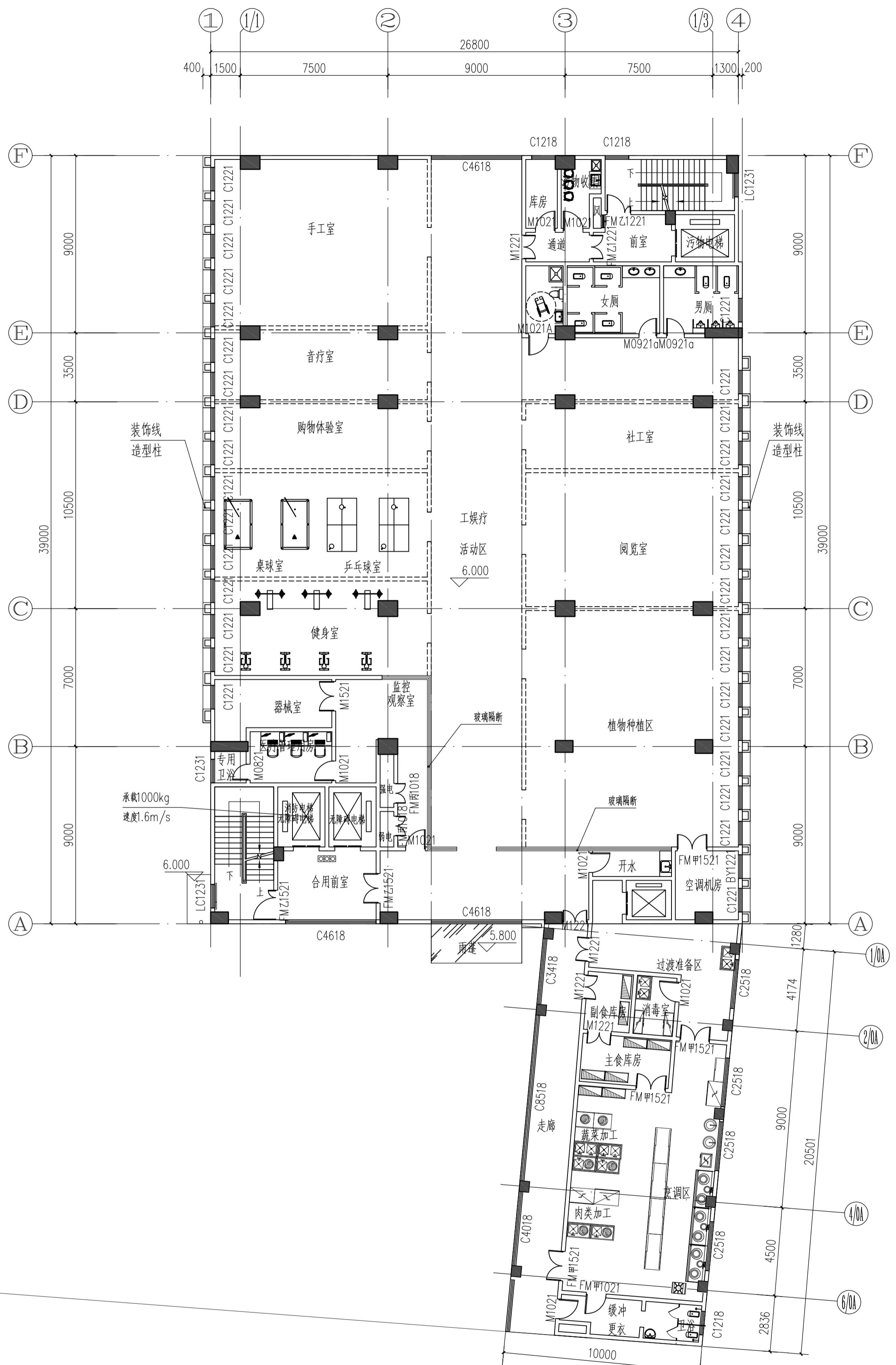
首层平面图 1:150

 广东中天市政工程设计有限公司	建设单位	佛山市民政局	专业	建筑	审核	陈刚	专业负责	郑书胜	设计	郑书胜	设计阶段	报建图	图号	JZ-02
	工程名称	佛山市受助人员托养中心	图纸内容	首层平面图	项目负责	朱明	复核	费彦	制图		比例	1:150	日期	2017.09




地下室平面图 1:150

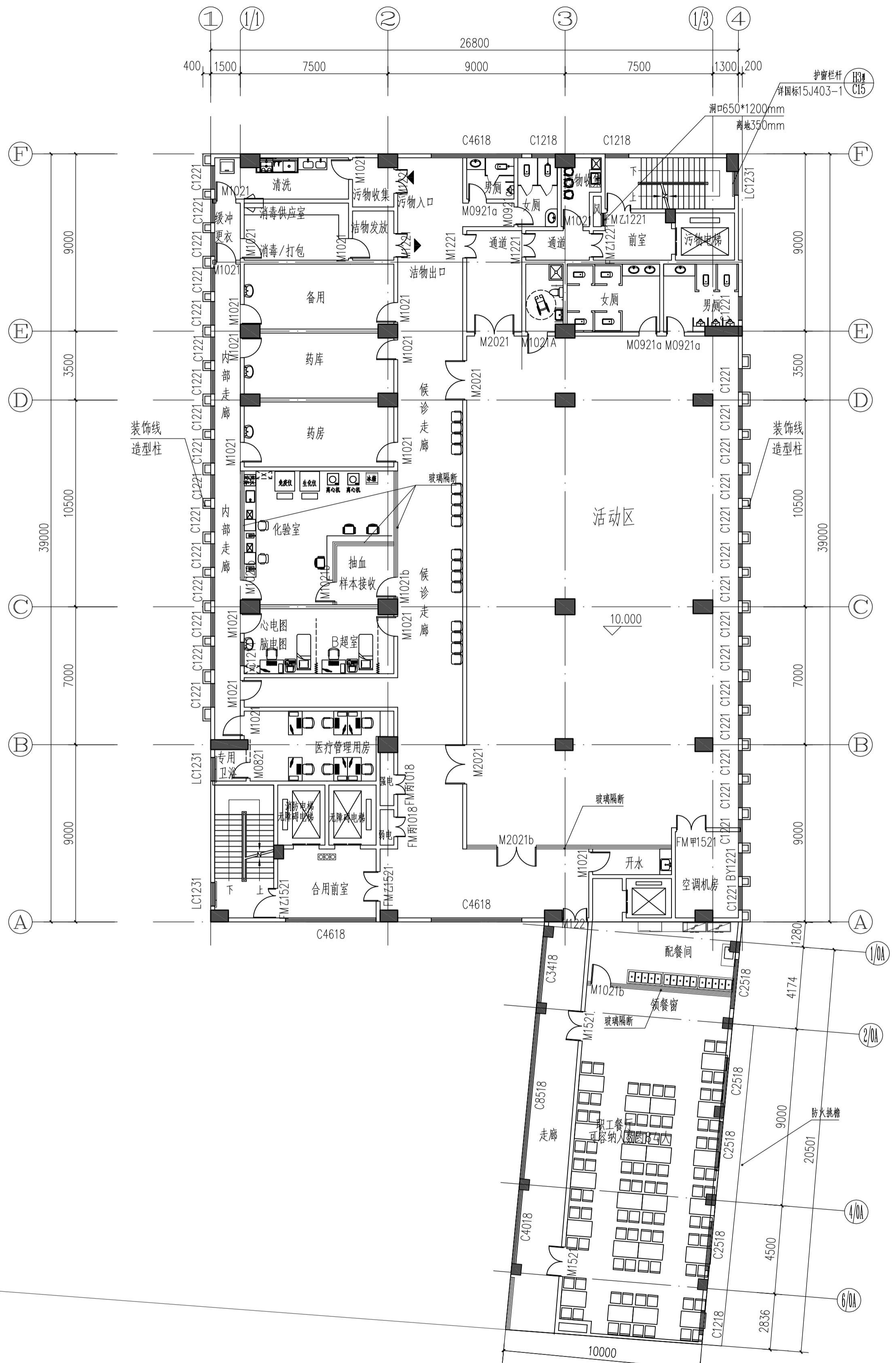
 广东中天市政工程设计有限公司	建设单位	佛山市民政局	专业	建筑	审核	陈刚	专业负责	郑书胜	设计	郑书胜	设计阶段	报建图	图号	JZ-01
	工程名称	佛山市受助人员托养中心	图纸内容	地下室平面图	项目负责	朱明	复核	费彦	制图		比例	1:150	日期	2017.09



佛山市精神病治疗
管理所(已建)

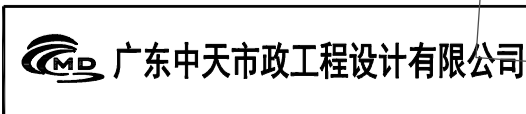
二层平面图 1:150

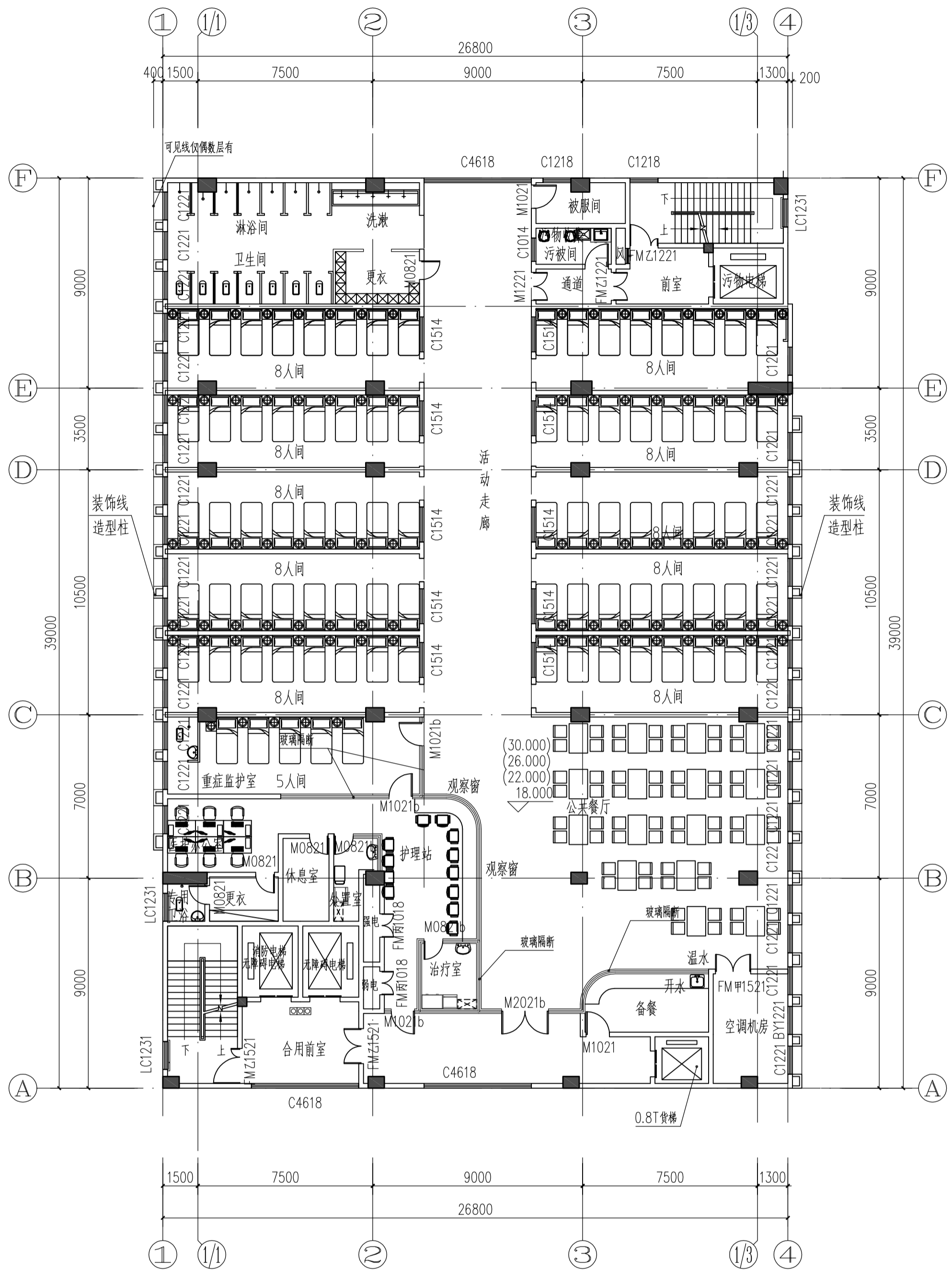
 广东中天市政工程设计有限公司	建设单位	佛山市民政局	专业	建筑	审核	陈刚	专业负责	郑书胜	设计	郑书胜	设计阶段	报建图	图号	JZ-03
	工程名称	佛山市受助人员托养中心	图纸内容	二层平面图	项目负责	朱明	复核	费彦	制图		比例	1:150	日期	2017.09




佛山市精神病治疗
管理所(已建)

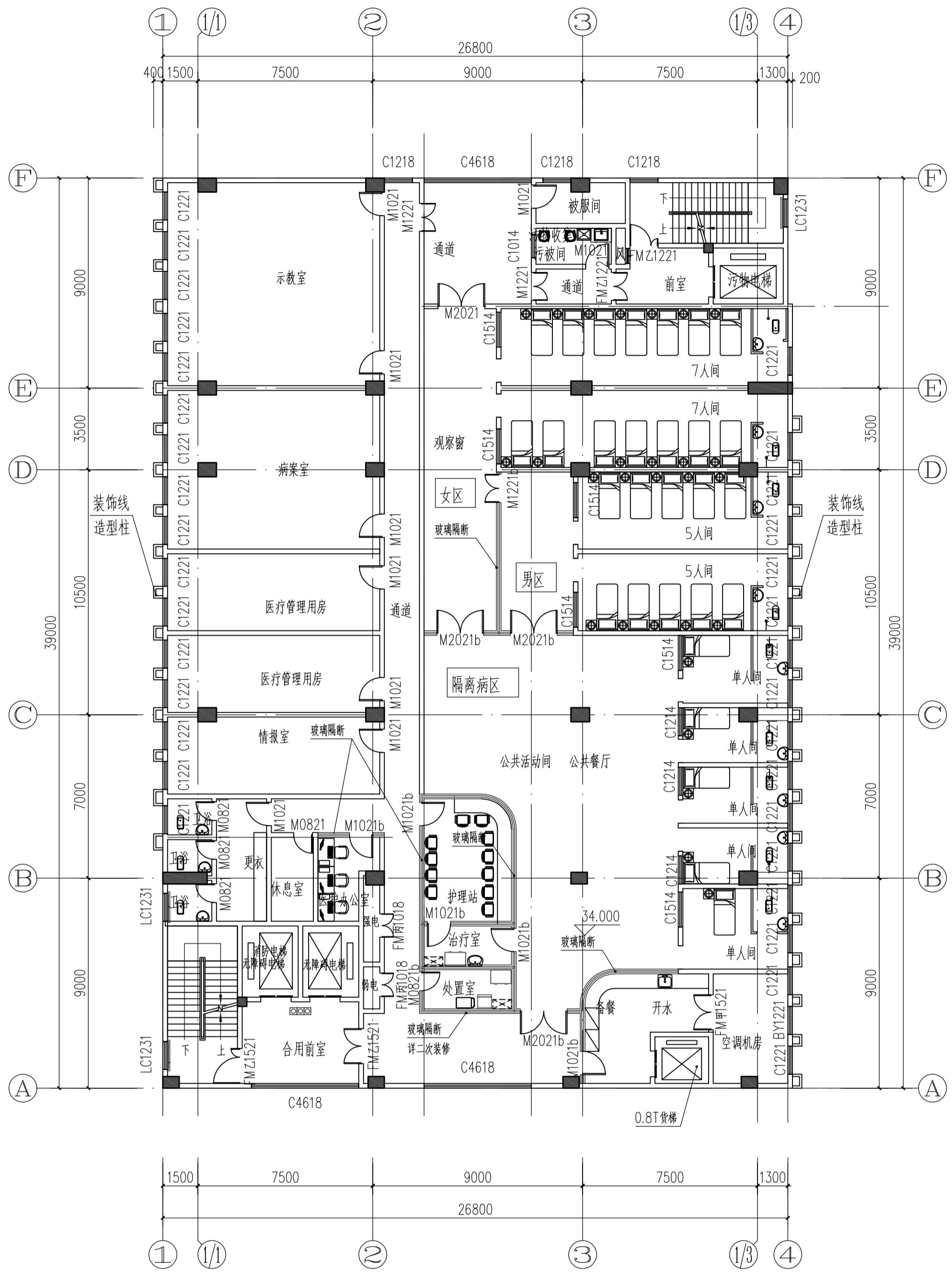
三层平面图 1:150

 广东中天市政工程设计有限公司	建设单位	佛山市民政局	专业	建筑	审核	陈刚	专业负责	郑书胜	设计	郑书胜	设计阶段	报建图	图号	JZ-04
	工程名称	佛山市受助人员托养中心	图纸内容	三层平面图	项目负责	朱明	复核	费彦	制图		比例	1:150	日期	2017.09




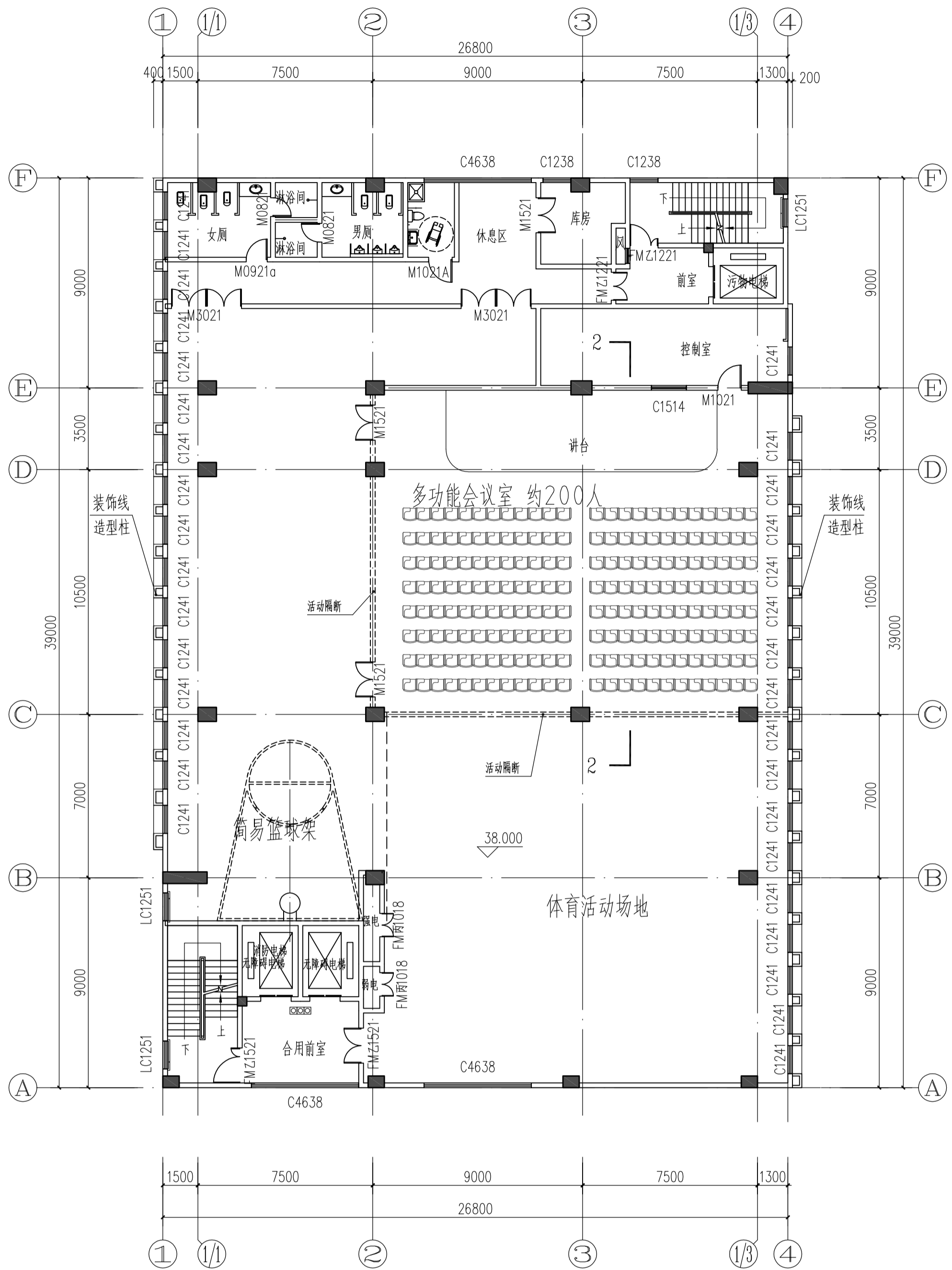
五至八层平面图 1:150

 广东中天市政工程设计有限公司	建设单位	佛山市民政局	专业	建筑	审核	陈刚	专业负责	郑书胜	设计	郑书胜	设计阶段	报建图	图号	JZ-06
	工程名称	佛山市受助人员托养中心	图纸内容	五~八层平面图	项目负责人	朱明	复核	费彦	制图		比例	1:150	日期	2017.09



九层平面图 1:150


 广东中天市政工程设计有限公司	建设单位	佛山市民政局	专业	建筑	审核	陈刚	专业负责	郑书胜	设计	郑书胜	设计阶段	报建图	图号	JZ-07
	工程名称	佛山市受助人员托养中心	图纸内容	九层平面图	项目负责	朱明	复核	费彦	制图		比例	1:150	日期	2017.09

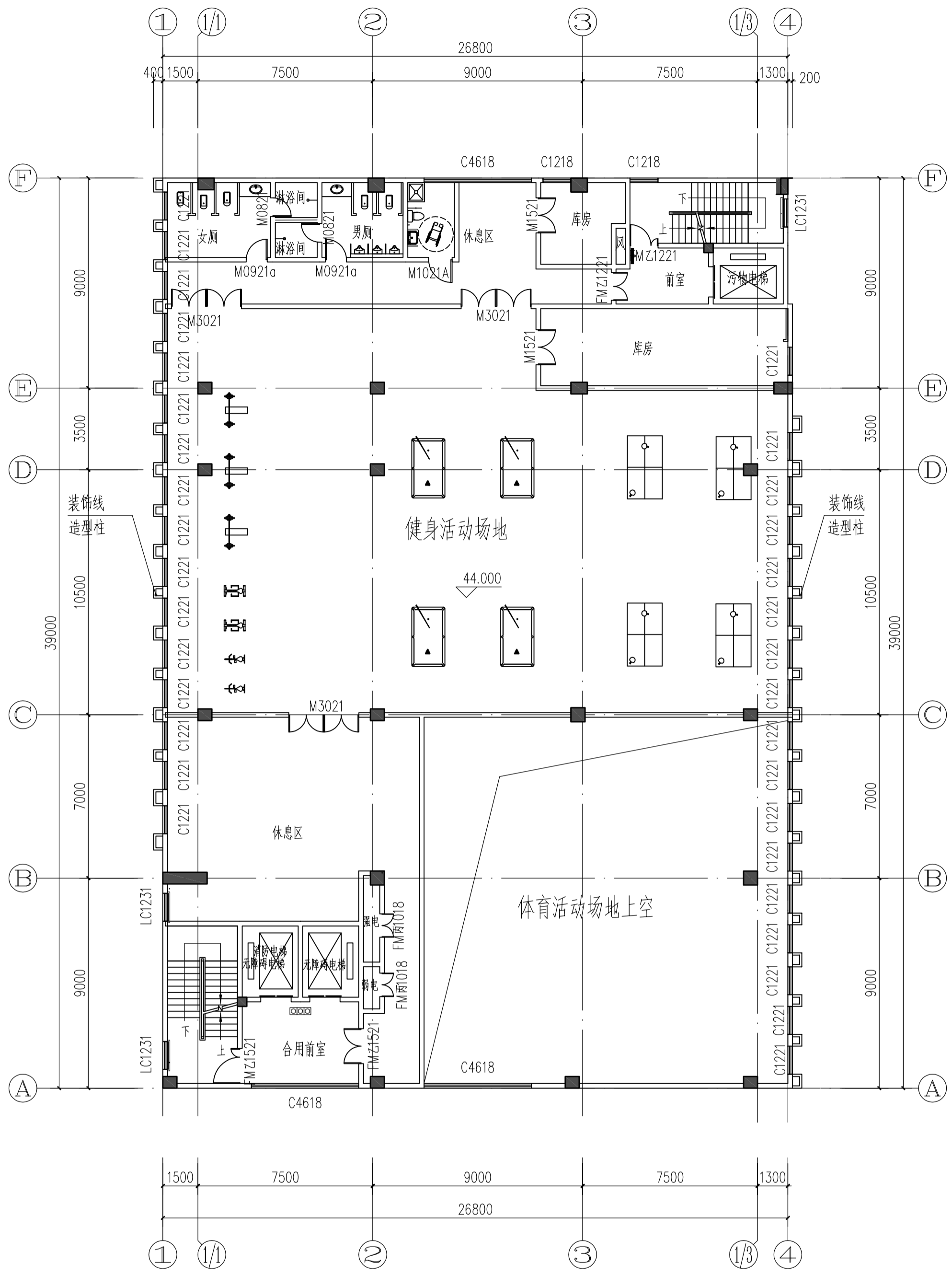


十层平面图 1:150




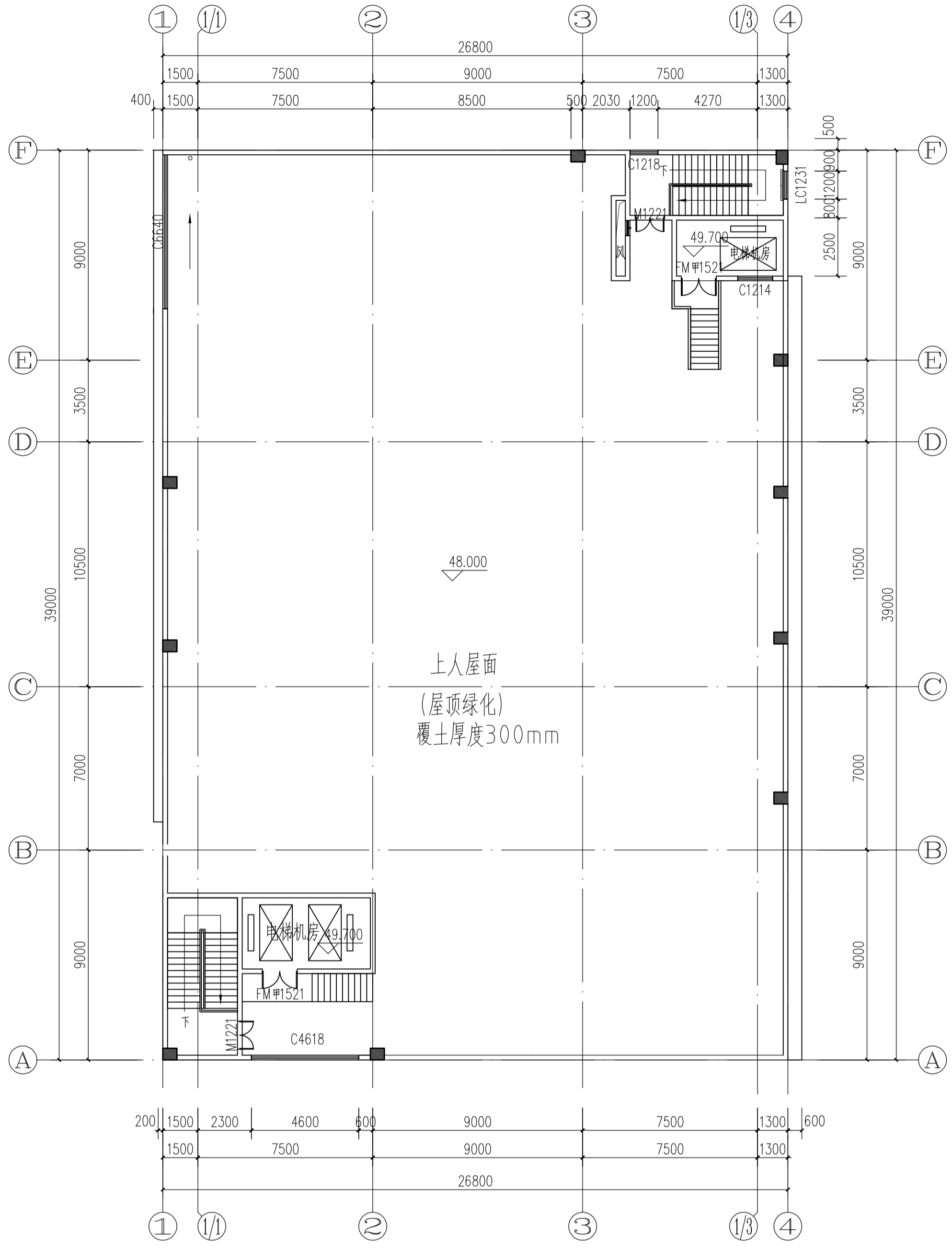
2-2剖面图 1:150

 广东中天市政工程设计有限公司	建设单位	佛山市民政局	专业	建筑	审核	陈刚	专业负责	郑书胜	设计	郑书胜	设计阶段	报建图	图号	JZ-08
	工程名称	佛山市受助人员托养中心	图纸内容	十层平面图	项目负责	朱明	复核	费彦	制图		比例	1:150	日期	2017.09




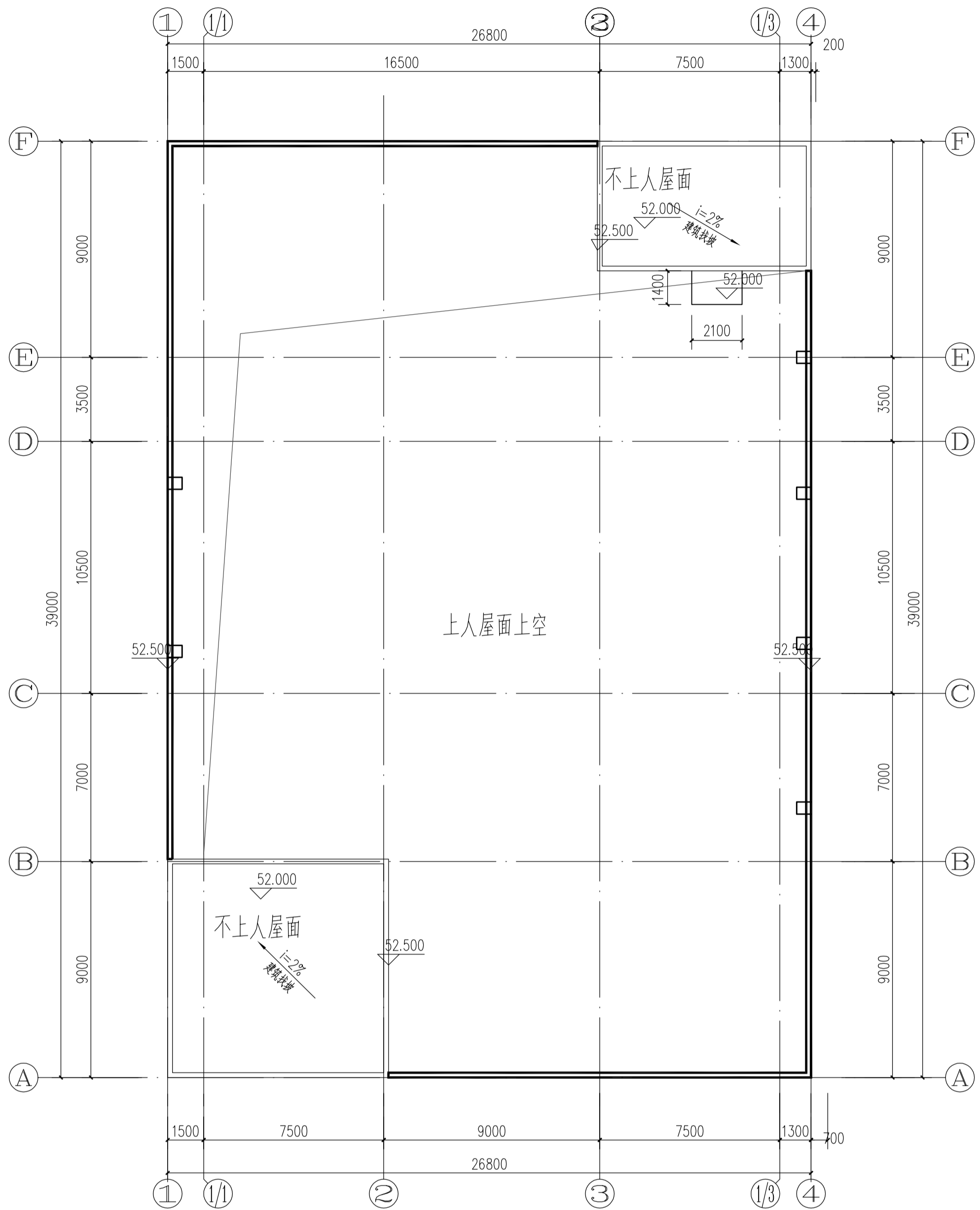
十一层平面图 1:150

 广东中天市政工程设计有限公司	建设单位	佛山市民政局	专业	建筑	审核	陈刚	专业负责	郑书胜	设计	郑书胜	设计阶段	报建图	图号	JZ-09
	工程名称	佛山市受助人员托养中心	图纸内容	十一层平面图	项目负责	朱明	复核	费彦	制图		比例	1:150	日期	2017.09




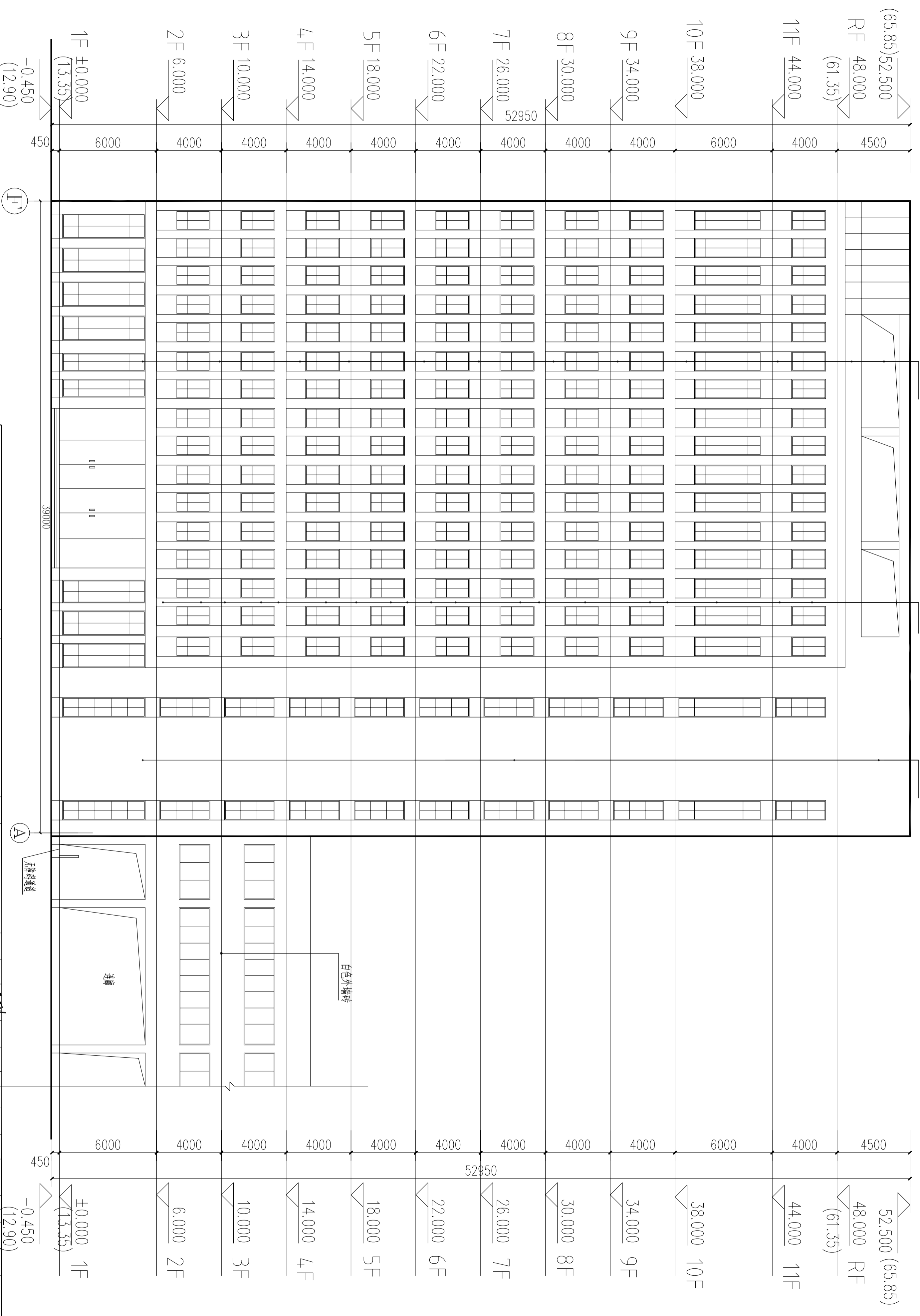
屋面平面图 1:150

 广东中天市政工程设计有限公司	建设单位	佛山市民政局	专业	建筑	审核	陈刚	专业负责	郑书胜	设计	郑书胜	设计阶段	报建图	图号	JZ-10
	工程名称	佛山市受助人员托养中心	图纸内容	屋面平面图	项目负责人	朱明	复核	费彦	制图		比例	1:150	日期	2017.09



屋面构架平面图 1:150
 屋面构架立面透空率≥80%

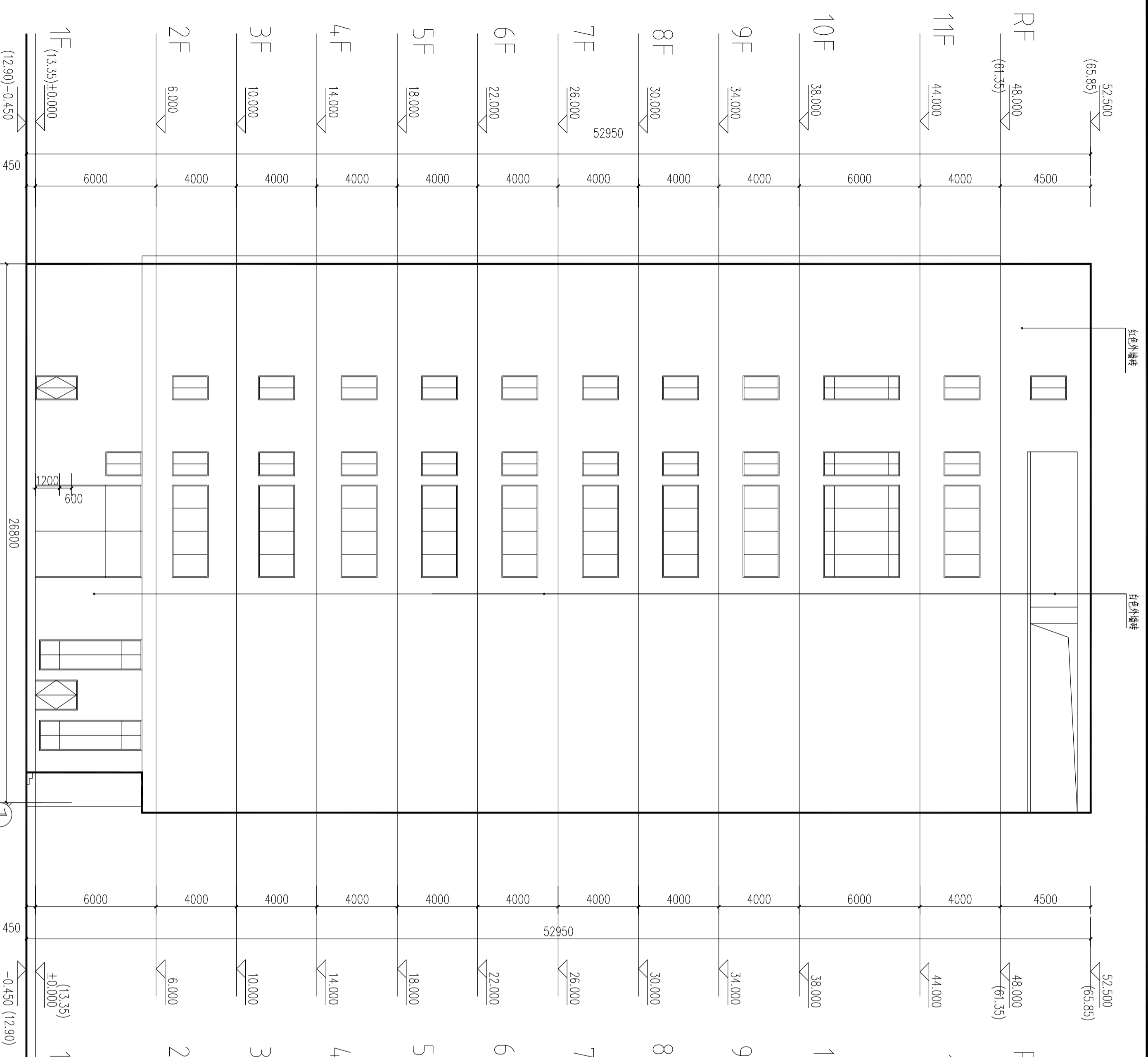
 广东中天市政工程设计有限公司	建设单位	佛山市民政局	专业	建筑	审核	陈刚	专业负责	郑书胜	设计	郑书胜	设计阶段	报建图	图号	JZ-11
	工程名称	佛山市受助人员托养中心	图纸内容	屋顶构架平面图	项目负责人	朱明	复核	费彦	制图		比例	1:150	日期	2017.09



轴立面图 1:150

广东中天市政工程设计有限公司

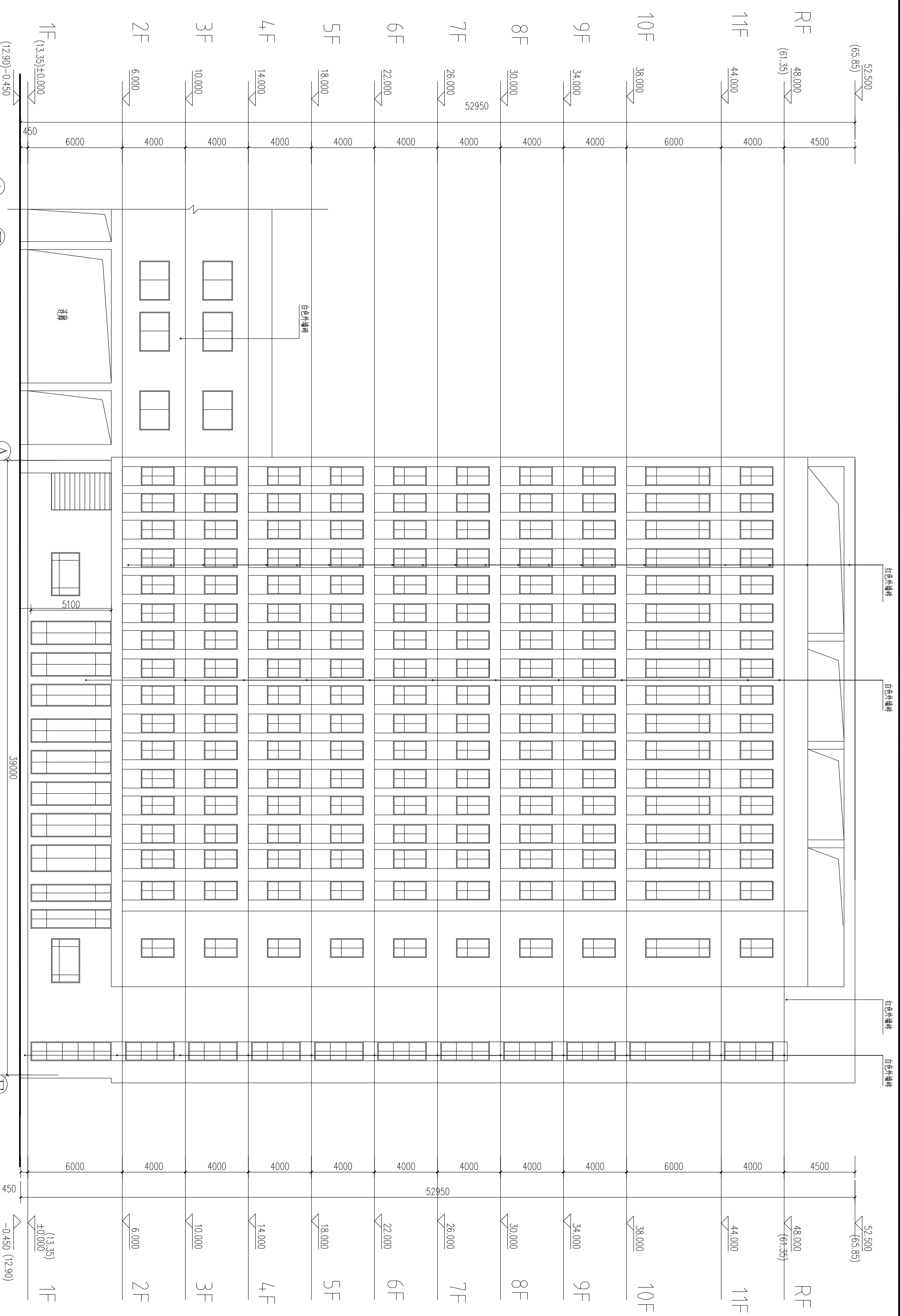
建设单位	佛山市人民政府	专业	建筑	审核	日期	专业负责	设计	日期
工程名称	佛山市受训人员托养中心	图样内容	①—⑭轴立面图	项目负责	朱明	设计	日期	JZ-02
				审核	朱明	设计	日期	2017.09



④—① 轴立面图 1:150

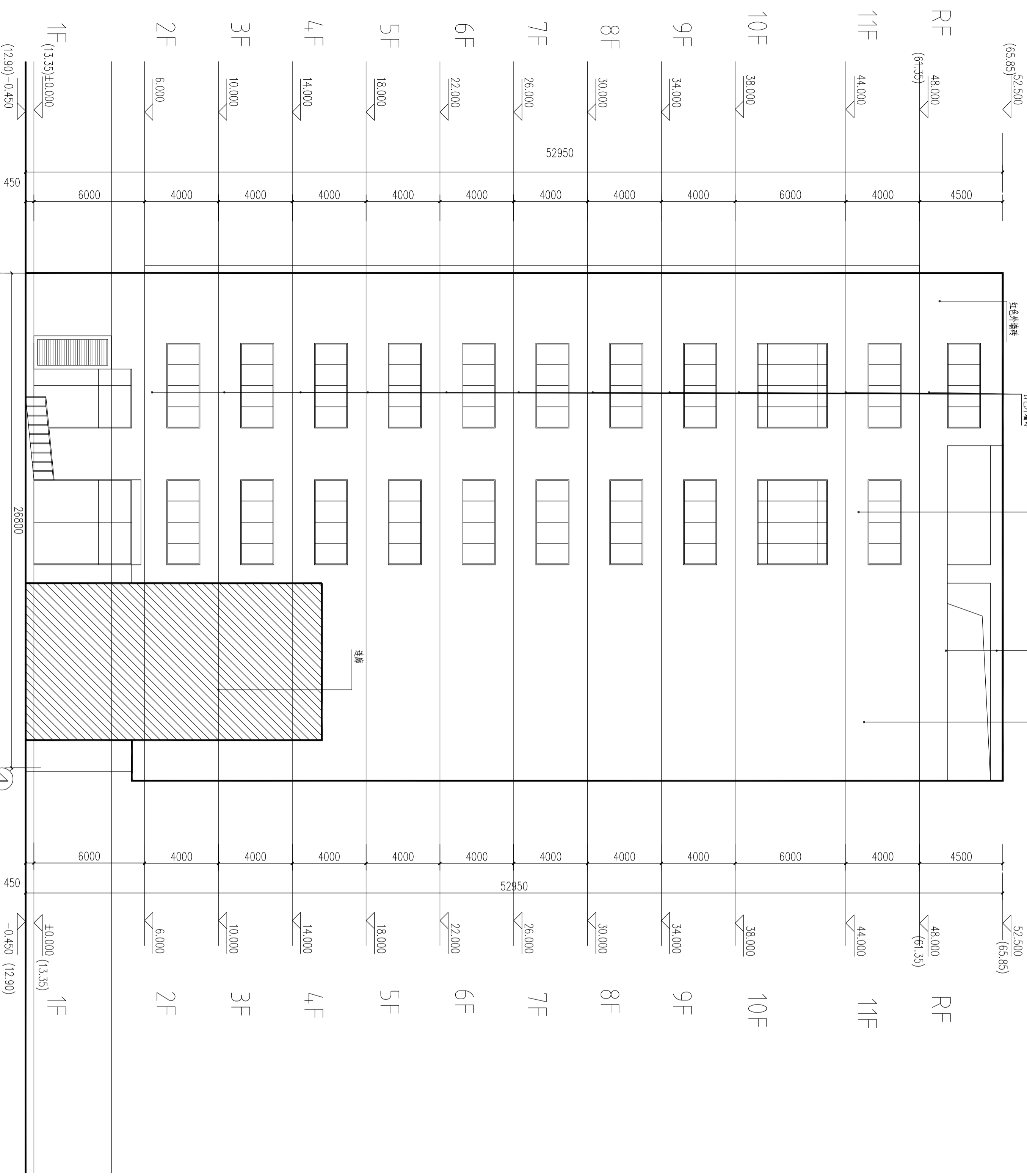
广东中天市政工程设计有限公司

建设单位	佛山市人民政府	专业	建筑	审核	张明	专业负责	张明	设计	张明	图号	JZ-02
工程名称	佛山市受训人员托养中心	图纸内容	④—①轴立面图	项目负责	朱明	设计	张明	审核	张明	日期	2017.09



建设单位	佛山市人民政府	专业	建筑	审核	张明	专业负责	张明	设计	张明	设计阶段	施工图	图号	JZ-02
工程名称	佛山市受训人员托养中心	图纸内容	轴立面图	项目负责	朱明	设计	张明	比例	1:150	日期	2017.09		

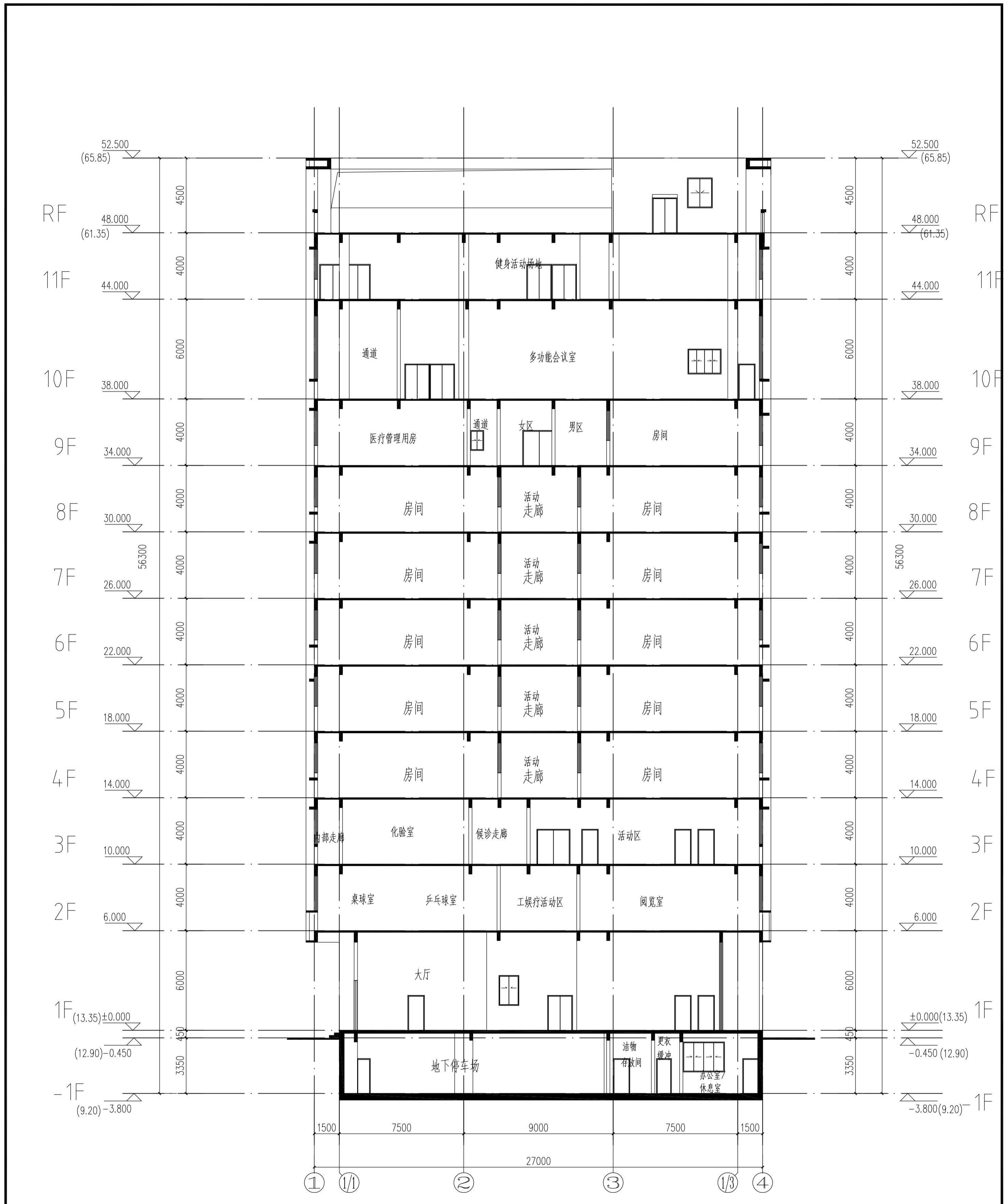
广东中天市政工程设计有限公司




①—④ 轴立面图 1:200

广东中天市政工程设计有限公司

建设单位	佛山市人民政府	专业	建筑	审核	陈刚	专业负责	陈刚	设计	陈书强	图号	JZ-02
工程名称	佛山市受训人员托养中心	图纸内容	①—④轴立面图	项目负责	朱明	设计	陈书强	比例		日期	2017.09



1-1剖面图 1:200

 广东中天市政工程设计有限公司	建设单位	佛山市民政局	专业	建筑	审核	陈刚	专业负责	郑书胜	设计	郑书胜	设计阶段	报建图	图号	JZ-02
	工程名称	佛山市受助人员托养中心	图纸内容	1-1剖面图	项目负责	朱明	复核	费彦	制图		比例		日期	2017.09