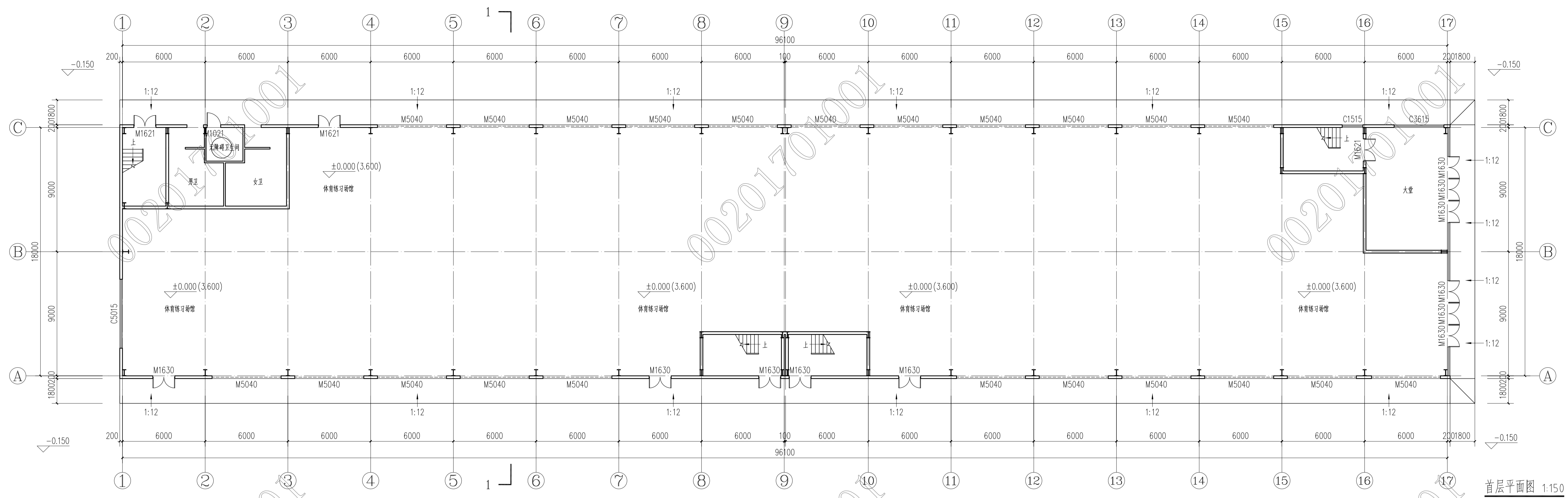
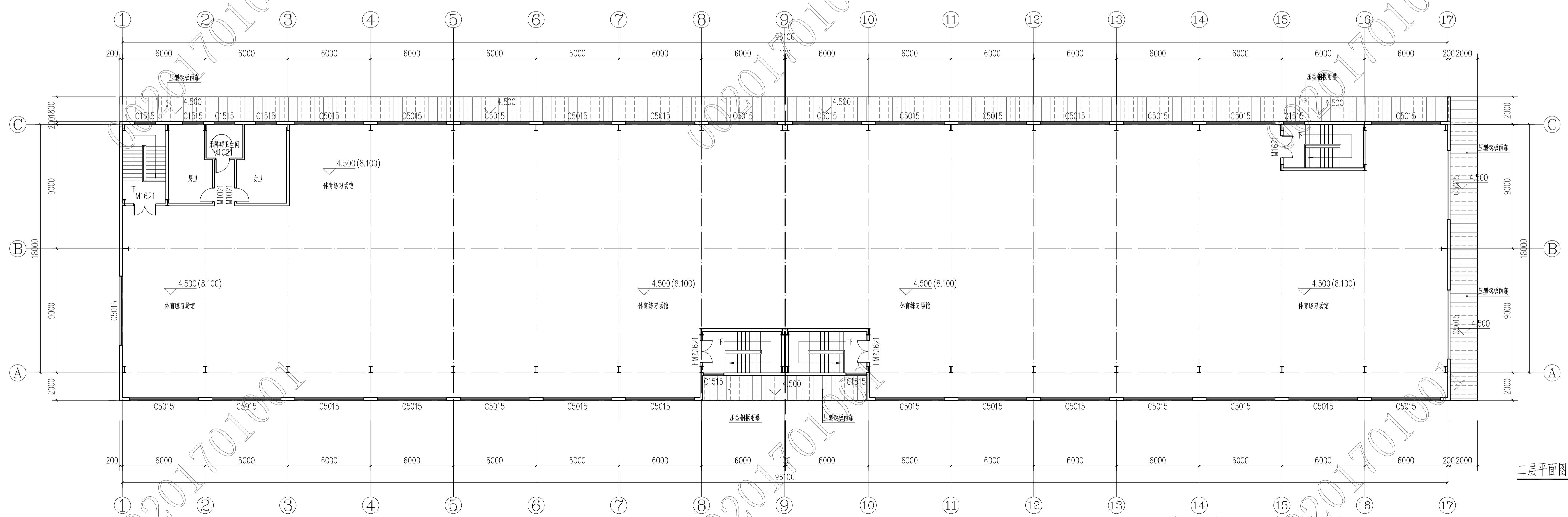




注:1.本图须经有关部门审核后盖章有效  
2.本图须经设计人签字后方可盖章



首层平面图 1:150



二层平面图 1:150

注:室内地面标高 ±0.000相当于绝对标高3.6m.  
图示: 相对标高(绝对标高)

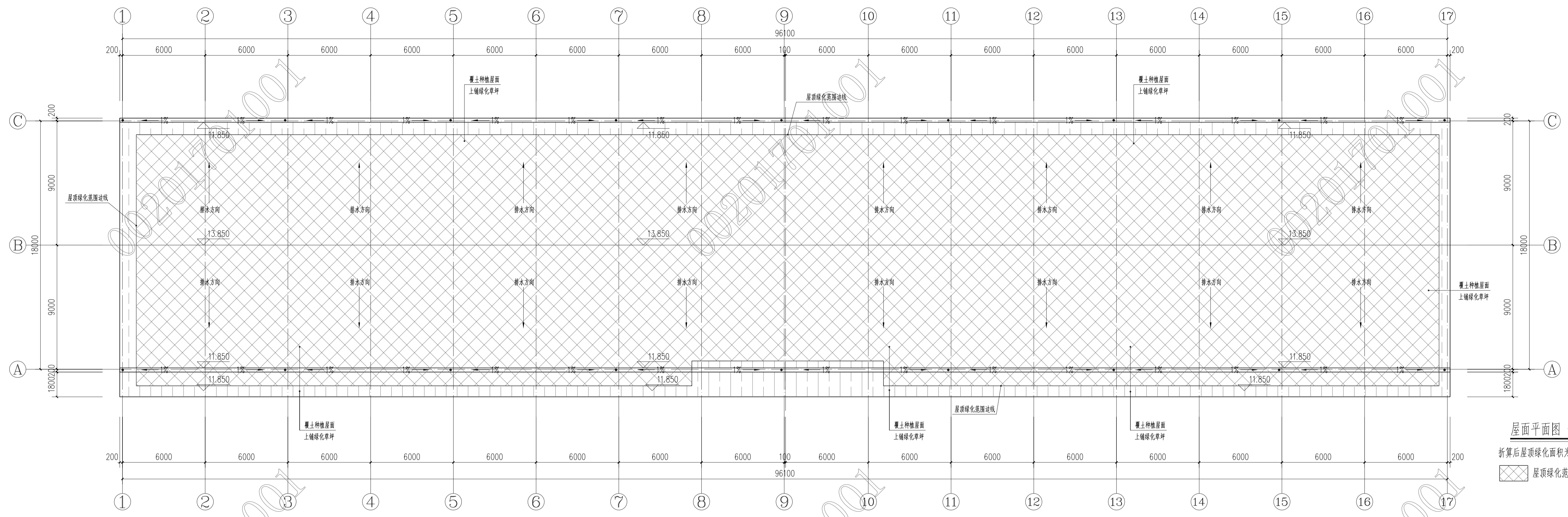
佛山市城市地理信息中心  
指标技术审核章  
2017年03月07日



<b>广东南群图建筑设计有限公司</b>		甲级证书号: A14.4.00374.3	建设单位: 佛山市荣润投资有限公司	设计号: 2016sj3-52
审定: 张苗	校对: 高应贵	工程名称: 文华体育练习场馆	设计阶段: 方案	专业: 建筑
项目经理: 邓时森	专业负责:	图纸: 首层平面图 二层平面图	图号: J-02	日期: 2017.01
项目负责: 柳波	设计: 叶嘉健	内容:	日期: 2017.01	版次: 第1版
审核: 柳波	设计: 叶嘉健	内容:	日期: 2017.01	版次: 第1版

图框与电子档一致,否则概不承认,一切法律责任

注:1.本图须经甲方部门审核后签字盖章  
2.本图须经设计人签字盖章后方可使用



屋面平面图 1:150  
折算后屋顶绿化面积为: 1016.93m<sup>2</sup>  
▨ 屋顶绿化范围

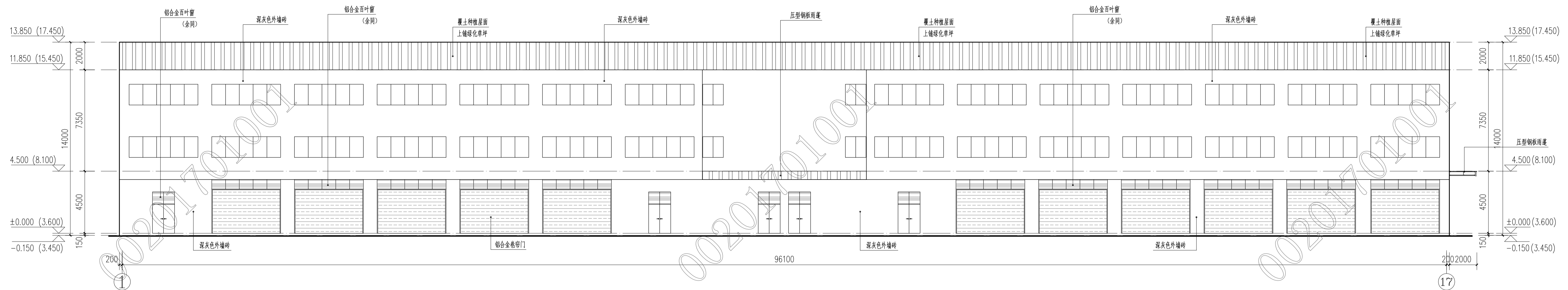
佛山市城市地理信息中心  
指标技术审核章  
2017年03月07日



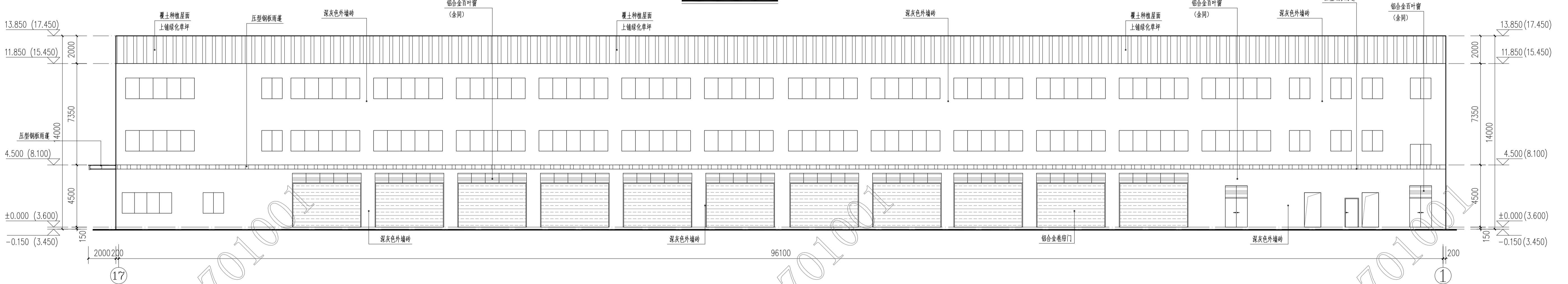
图纸与电子版数据一致 否则概不负责

<b>广东南粤图建筑设计有限公司</b>		甲级证书号: A14.4.00374.3	建设单位 佛山市荣润投资有限公司	设计号 2016sj3-52
审定 张苗	校对 高应贵	工程名称 文华体育练习场馆	设计阶段 方案	专业 建筑
项目经理 邓时森	专业负责	图 纸 屋面平面图	图 号 J-03	日期 2017.01
项目负责 柳波	设计 叶嘉健	内 容	版 次 第 1 版	版 次 第 1 版

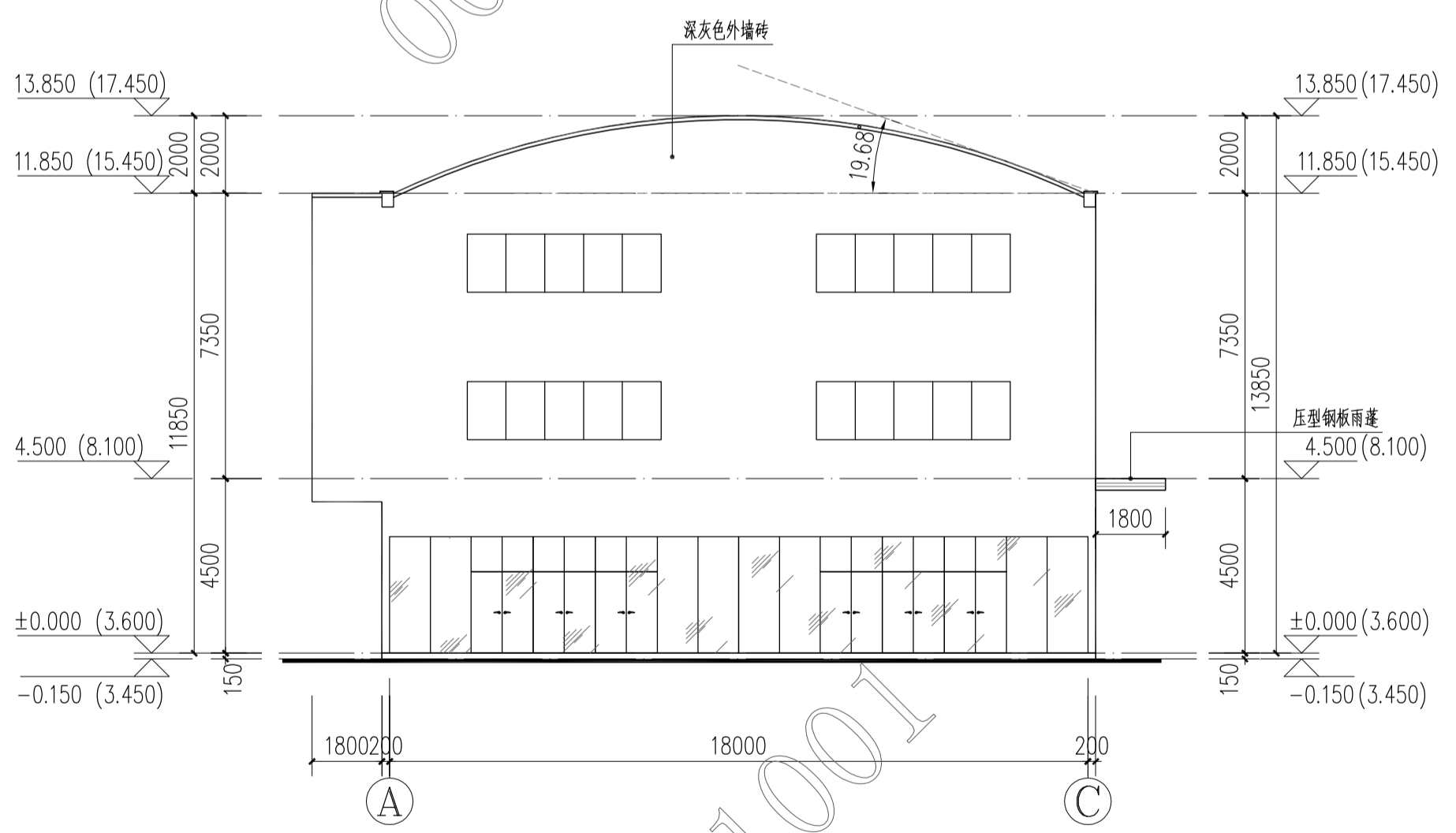
注:1.本图所有尺寸均以轴线为准,除非另有说明。  
2.本图所有尺寸均以最新规范为准。



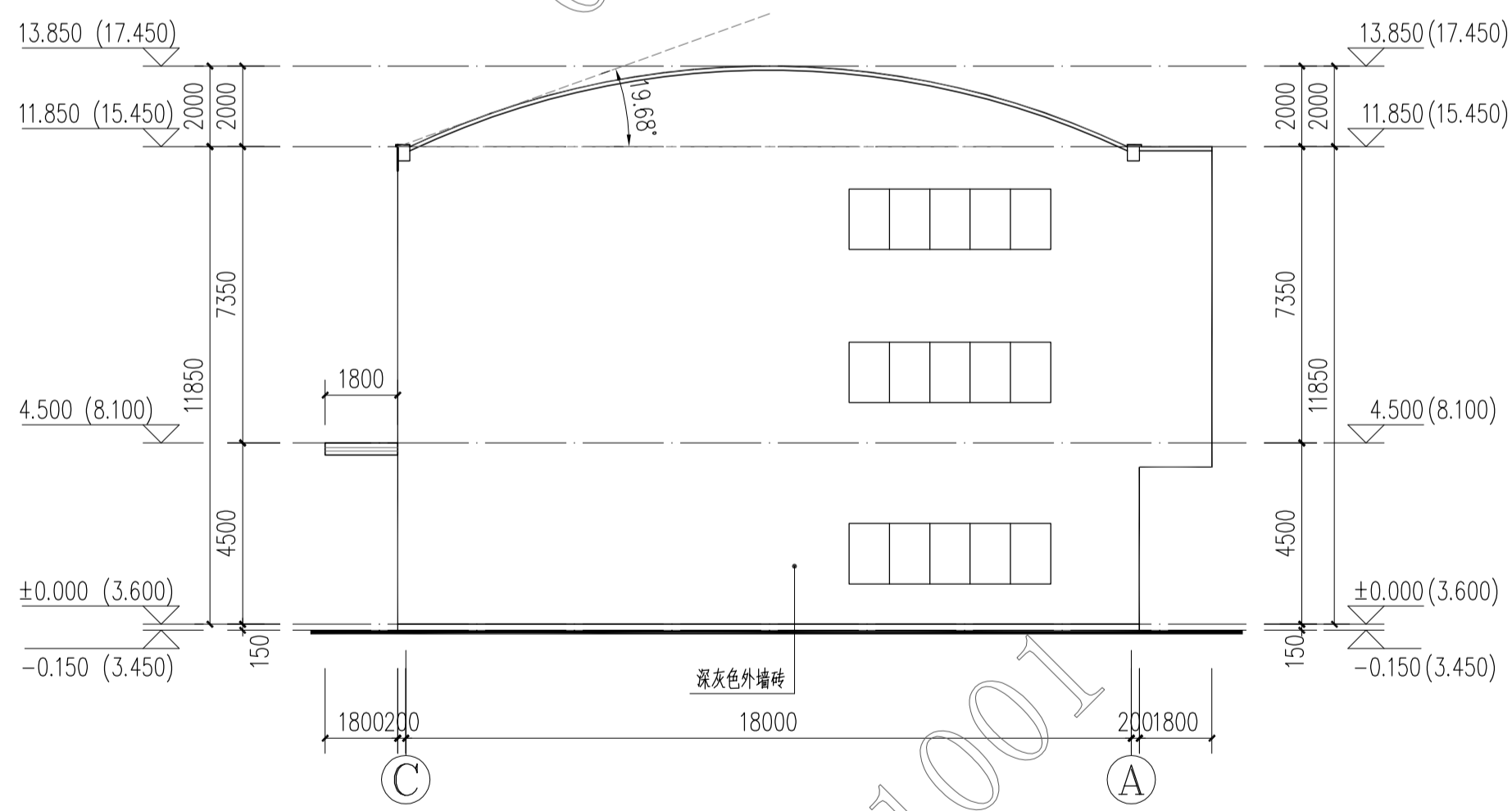
①-⑰立面图 1:150



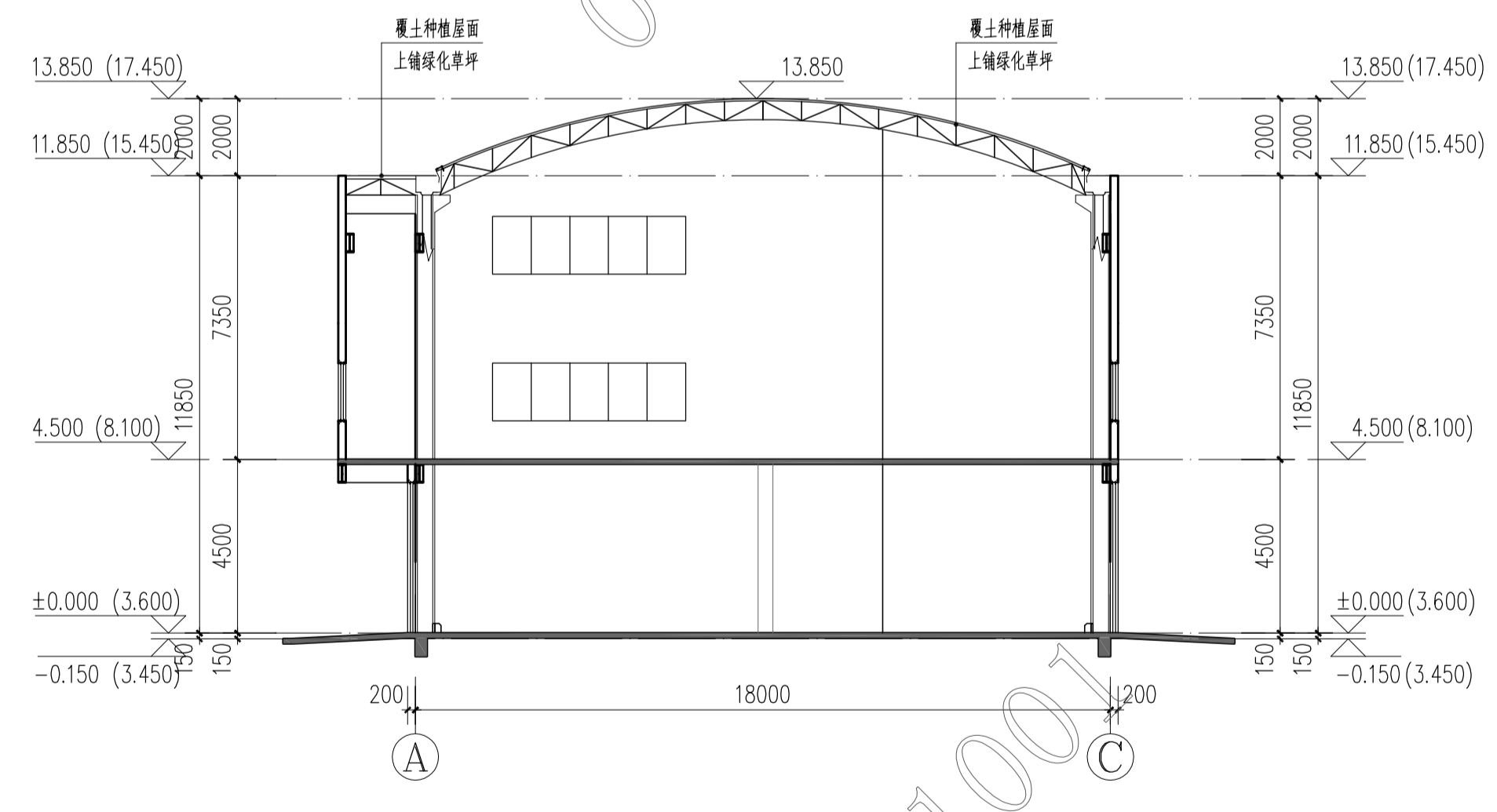
⑰-①立面图 1:150



A-C立面图 1:150



C-A立面图 1:150

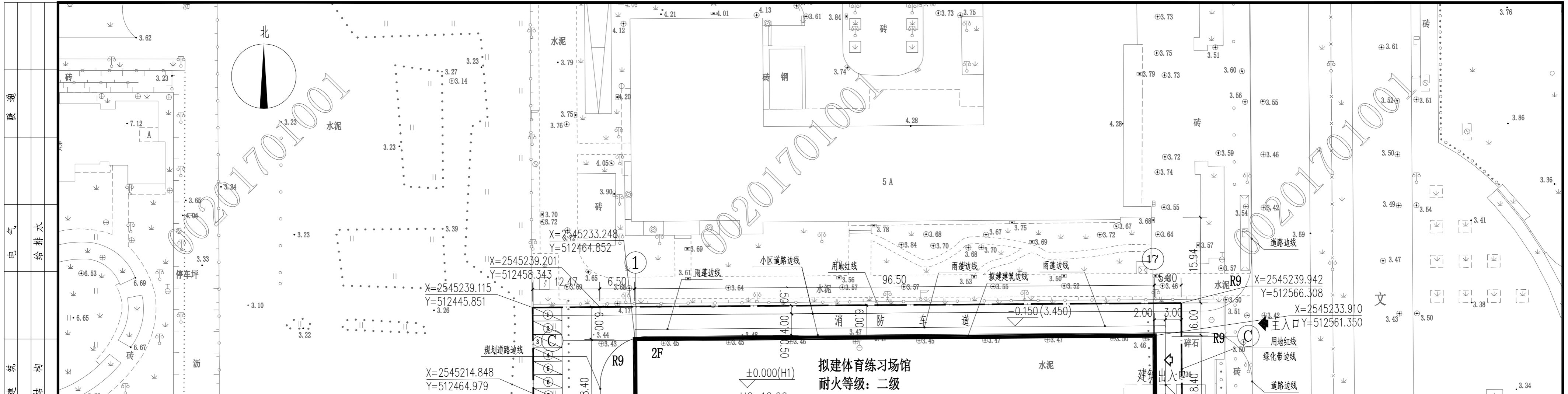


1-1剖面图 1:150

注:室内地面标高 ±0.000相当于绝对标高3.6m。  
图示: 相对标高(绝对标高)



<b>广东南粤图建筑设计有限公司</b>		甲级证书号: A14.4.00374.3	建设单位: 佛山市荣润投资有限公司	设计号: 2016sj3-52
审定: 张苗 项目经理: 邓时森 项目负责: 柳波 审核: 柳波	校对: 高应贵 专业负责: 设计: 叶嘉健	工程名称: 文华体育练习场馆	设计阶段: 方案 专业: 建筑 图号: J-04 日期: 2017.01 版次: 第1版	图纸内容: ①-⑰立面图 ⑰-①立面图 ①-⑰剖面图

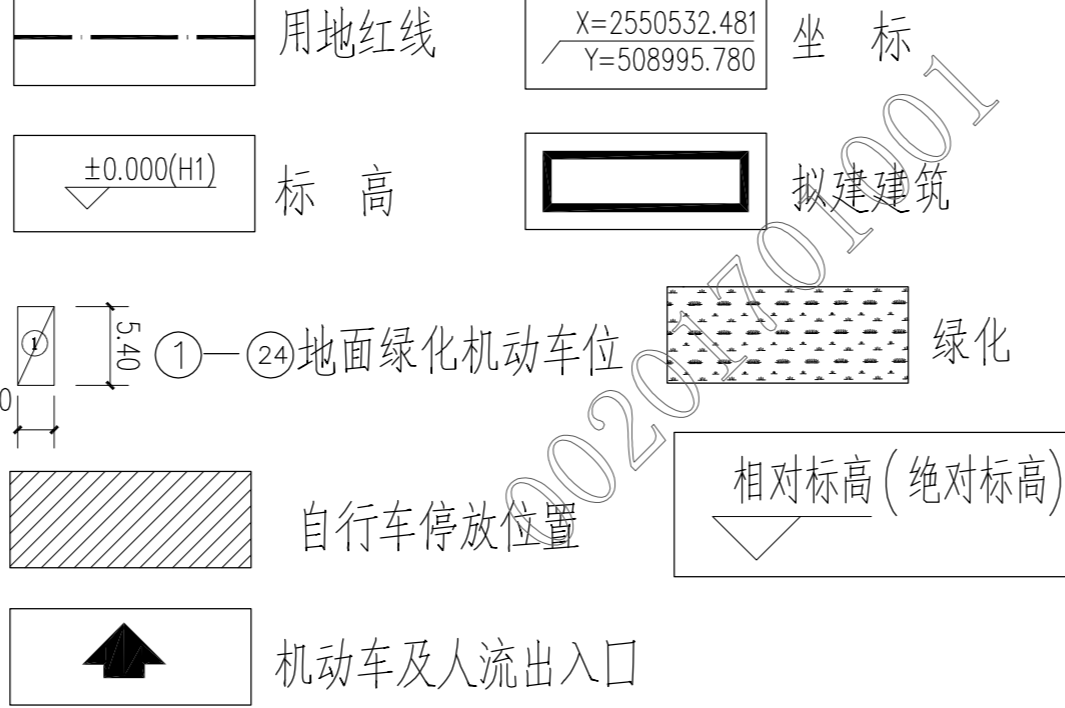


**总体经济技术指标**

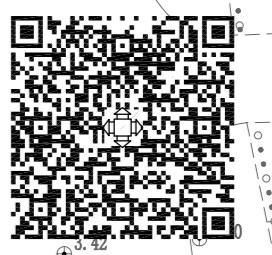
序号	名称	数据
1	规划净用地面积	4288.31m <sup>2</sup>
2	建筑物占地面积	1775.60m <sup>2</sup>
3	建筑密度	41.41%
4	总建筑面积	3703.48m <sup>2</sup>
5	计算容积率的建筑面积	3703.48m <sup>2</sup>
6	容积率	0.86
7	绿地面积	1016.93m <sup>2</sup>
8	绿地率	23.71%
9	机动车	23个
10	非机动车	43.22m <sup>2</sup>
11	雨水年径流总量控制率	70%

注:1.本图须经有关部门审批同意后方可实施。  
2.本图须经设计人书面许可不得翻印。

- 说明:
- 设计依据: 建设单位提供的用地红线坐标图及工艺布置要求。
  - 设计说明:
    - 本工程位于佛山市禅城区,主要用途为体育练习场馆。
    - 图中建筑物所标注尺寸及坐标定位点均为轴线定位。
    - 图中所标注尺寸均以米为单位。
    - 图中所示绿化均为示意,具体如树种,花种,土坡草坪,景观,雕塑等,均由甲方自定或另行委托专业园艺公司设计施工。
    - 户外雨水口位置详见水道图纸,道路纵向坡度为0.2%~1%,横向坡度为2%坡向雨水口。
    - 建筑耐火等级:二级,设计合理使用年限25年
    - 本工程采用佛山市统一坐标系及85国家高程系。



佛山市城市地理信息中心  
指标技术审核章  
2017年03月07日  
图纸与电子档数据一致 否则报建方承担一切法律责任



<b>广东粤图建筑设计有限公司</b> 甲级证书号: A144003743				建设单位	佛山市荣润投资有限公司	设计号	2016sj3-52
审定	张苗	校对	高应贵	工程名称	文华体育练习场馆	设计阶段	方案
项目经理	邓时森	专业负责		图纸	总平面图	专业	建筑
项目负责	柳波	设计	叶嘉健	内容		图号	J-01
审核	柳波					日期	2017.01
						版次	第1版

