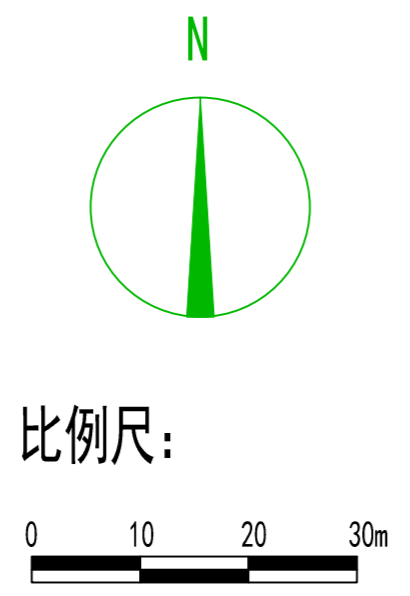
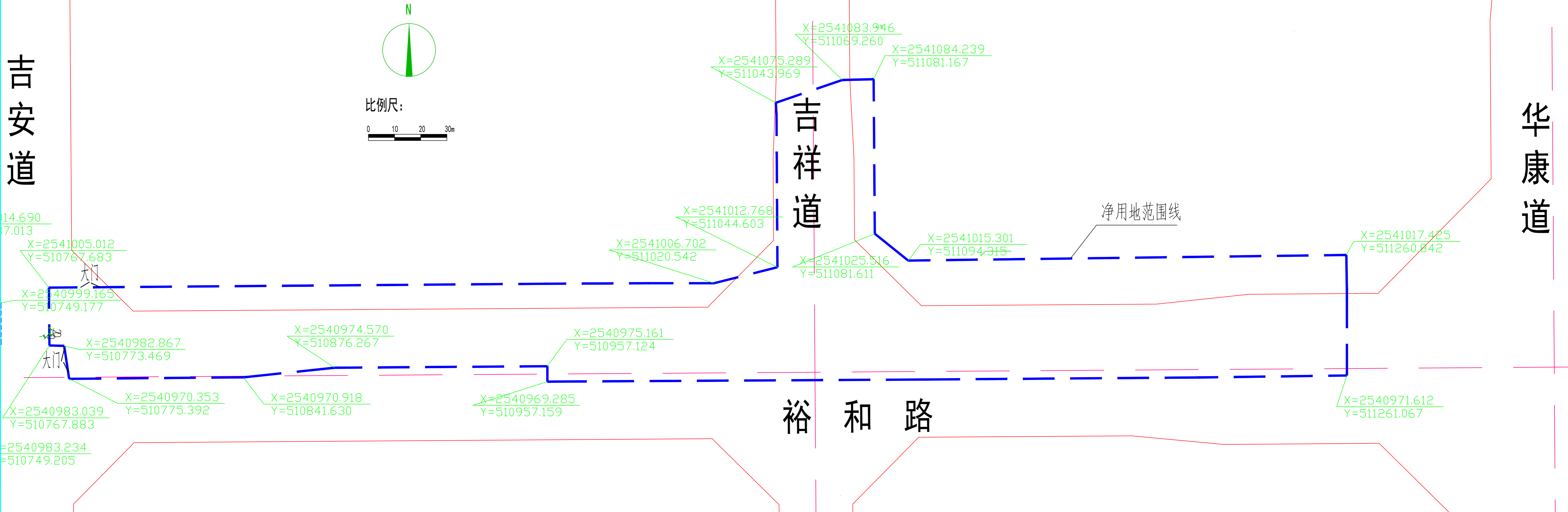


吉安道

华康道

吉祥道

裕和路



用地单位	用地项目名称	用地位置	用地性质	净用地面积
佛山市轨道交通发展有限公司	珠江三角洲城际快速轨道交通广州至佛山段二期工程世纪莲站	华康道以西至吉安道以东之间裕和路段北幅及部分吉祥道	交通设施用地	21758平方米