

《佛山市中心城区控制性详细规划整合规划（一期）》 CC-B-03-01-03街坊地块开发细则（奇槎2号地块）

批前公示

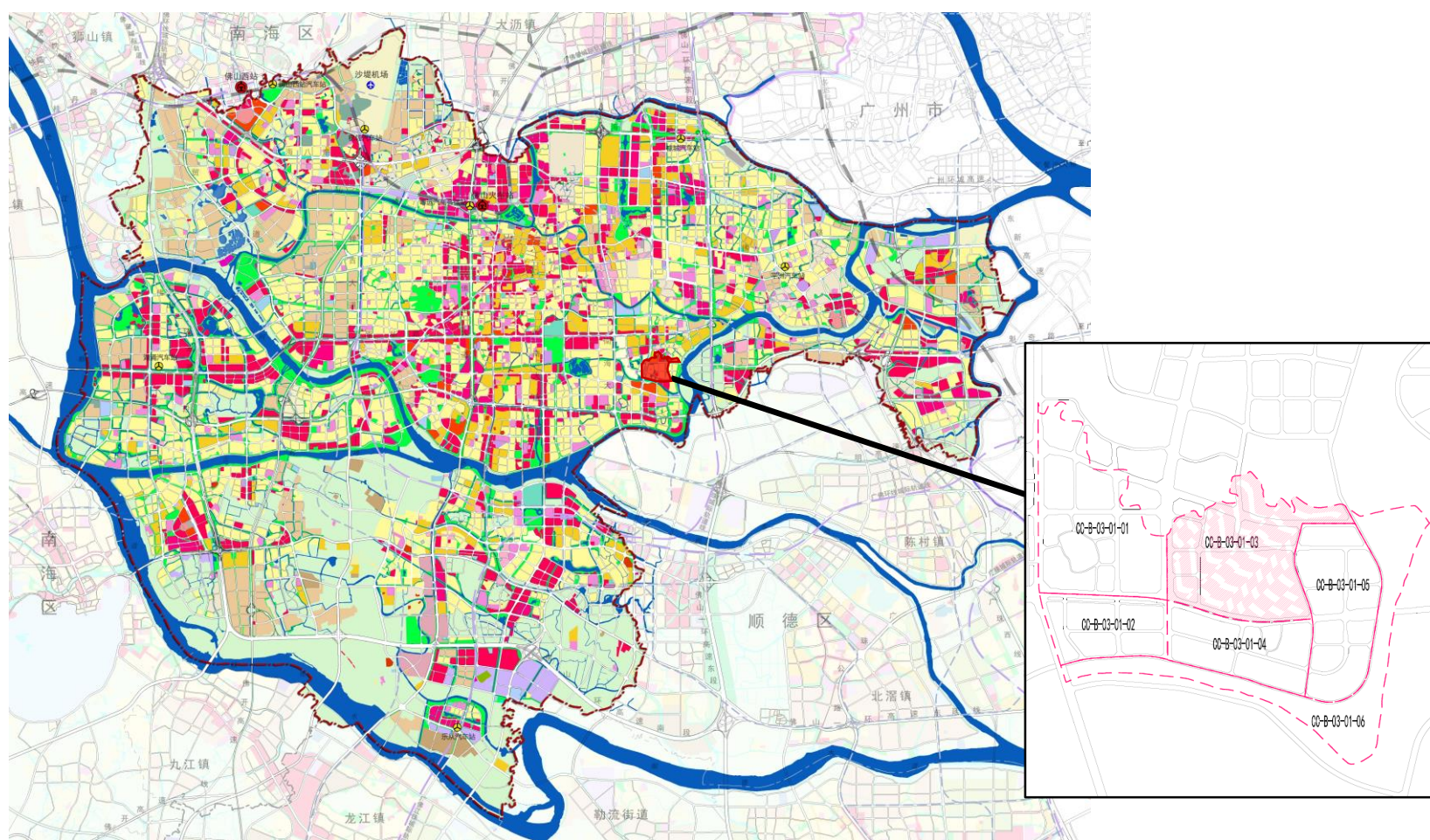
公示说明

为推动三龙湾奇槎国际社区的建设，高标准打造区域商业商贸综合体，佛山市自然资源局禅城分局联合佛山中德工业服务区管理委员会禅城片区建设局组织编制了《〈佛山市中心城区控制性详细规划整合规划（一期）〉CC-B-03-01-03街坊地块开发细则（奇槎2号地块）》，根据《佛山市控制性详细规划制度改革与创新成果》中的相关编制程序，现将该开发细则的规划主要内容进行公示，向社会及利害关系人广泛征求意见，

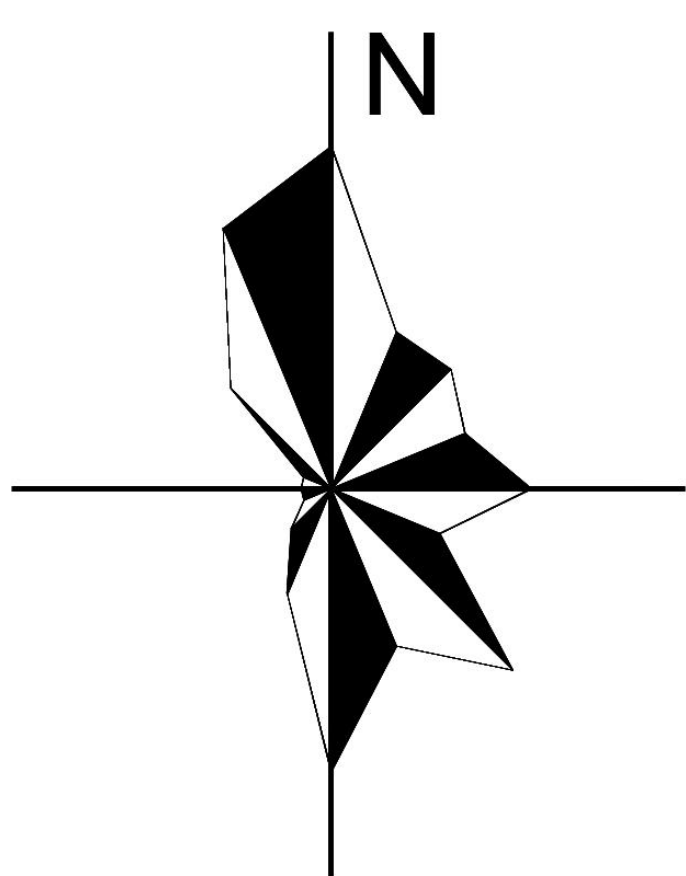
附注：

该图仅为示意图，只显示调整内容，不涉及调整的内容不显示，方案以最终审批为准。

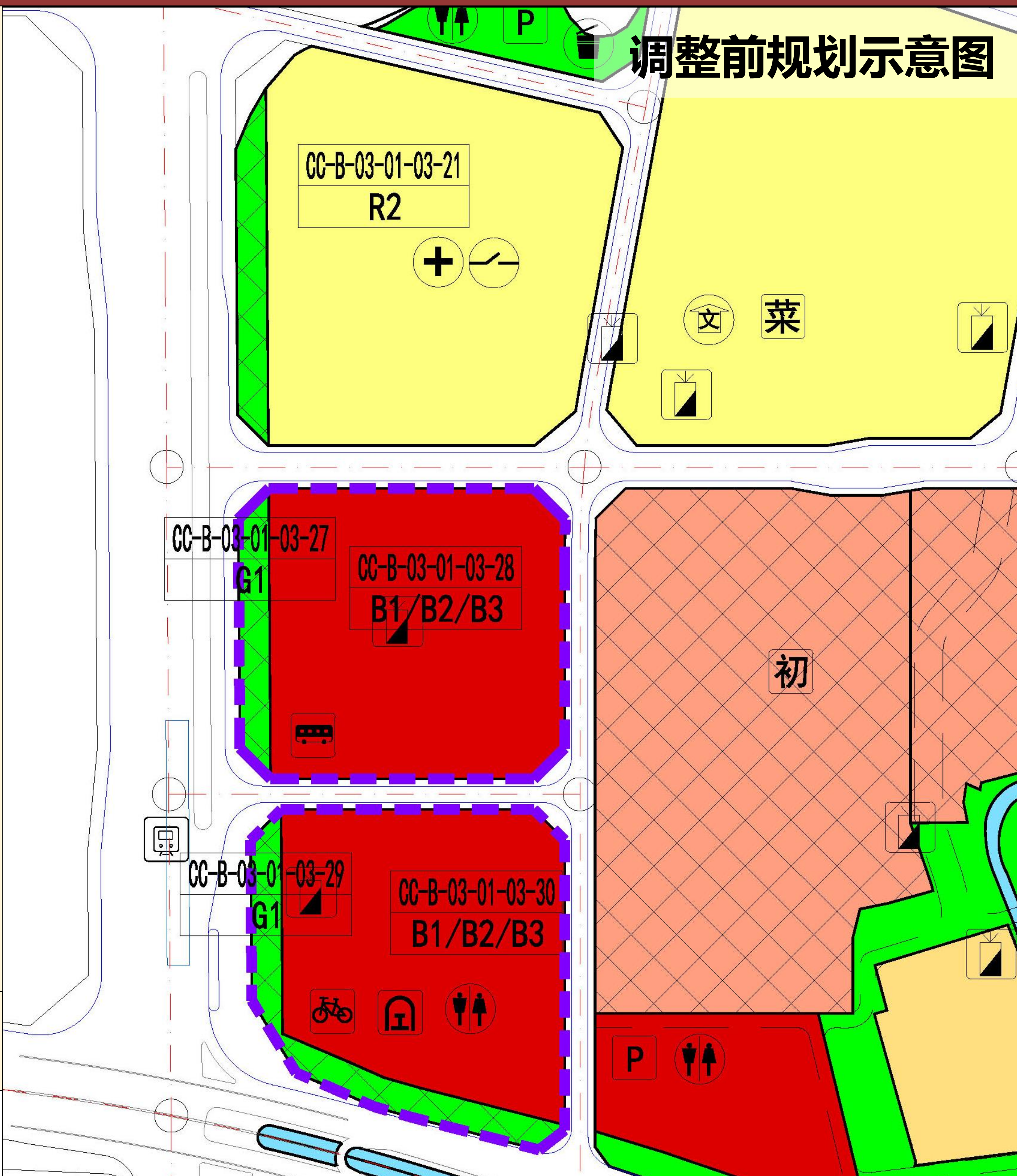
区位图



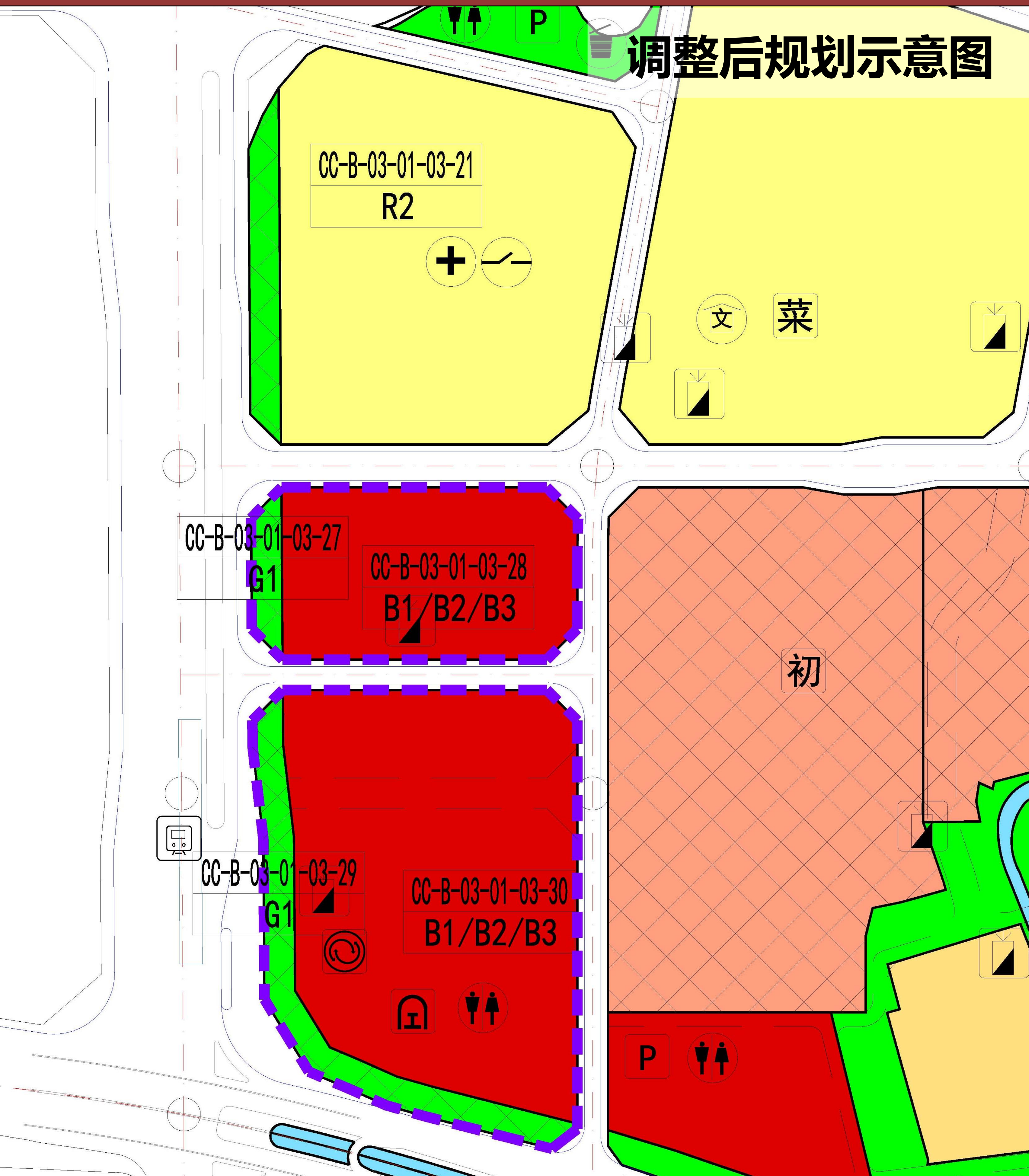
指北针



调整前规划示意图



调整后规划示意图



图例

R2	二类居住用地	E1	水域	初	初中	公交首末站	菜	农贸市场	开关房
B1/B2/B3	商业/商务/娱乐康体用地	G1	公园绿地	+	社区卫生服务站	公交枢纽站	垃圾收集站	垃圾收集站	通讯基站
A33	中小学用地	H14	村庄建设用地	文	文化活动室	P	公共停车场（库）	公共厕所	轨道交通附属设施

调整后地块控制指标一览

地块编码	用地分类代码	土地用地性质	土地使用兼容性质	用地面积（m ² ）	容积率	计容建筑面积（m ² ）	绿地率（%）	建筑密度（%）	建筑限高（m）	配套设施	备注
CC-B-03-01-03-21	R2	居住用地	B1/B2/B3	29126.40	3.2	93204.48	30	28	100	社区卫生服务站（建筑面积≥250m ² ）；托儿所（建筑面积≥200m ² ）；开关房（规模≥7.4m×9.4m）	——
CC-B-03-01-03-27	G1	公园绿地	——	1038.68	——	——	——	——	——	——	——
CC-B-03-01-03-28	B1/B2/B3	商业用地/商务用地/娱乐康体用地	——	11987.26	6	71923.56	25	40	150	通讯基站	——
CC-B-03-01-03-29	G1	公园绿地	——	4605.54	——	——	——	——	——	——	——
CC-B-03-01-03-30	B1/B2/B3	商业用地/商务用地/娱乐康体用地	R2	26779.28	5.3	141930.18	25	45	机场限高	公共厕所（建筑面积≥100m ² ）；城市轨道出入口；公交枢纽站（用地面积≥5000m ² ，可附设）；通讯基站	——