

宗地界址图

单位: m, m²

宗地代码: 440604003013GB00848

宗地面积: 12828.79 m²

权利人:

土地座落: 佛山市禅城区东平路北侧、规划六路西侧地块

地类编码比率:

不动产单元号:

建筑面积:

上界高程:

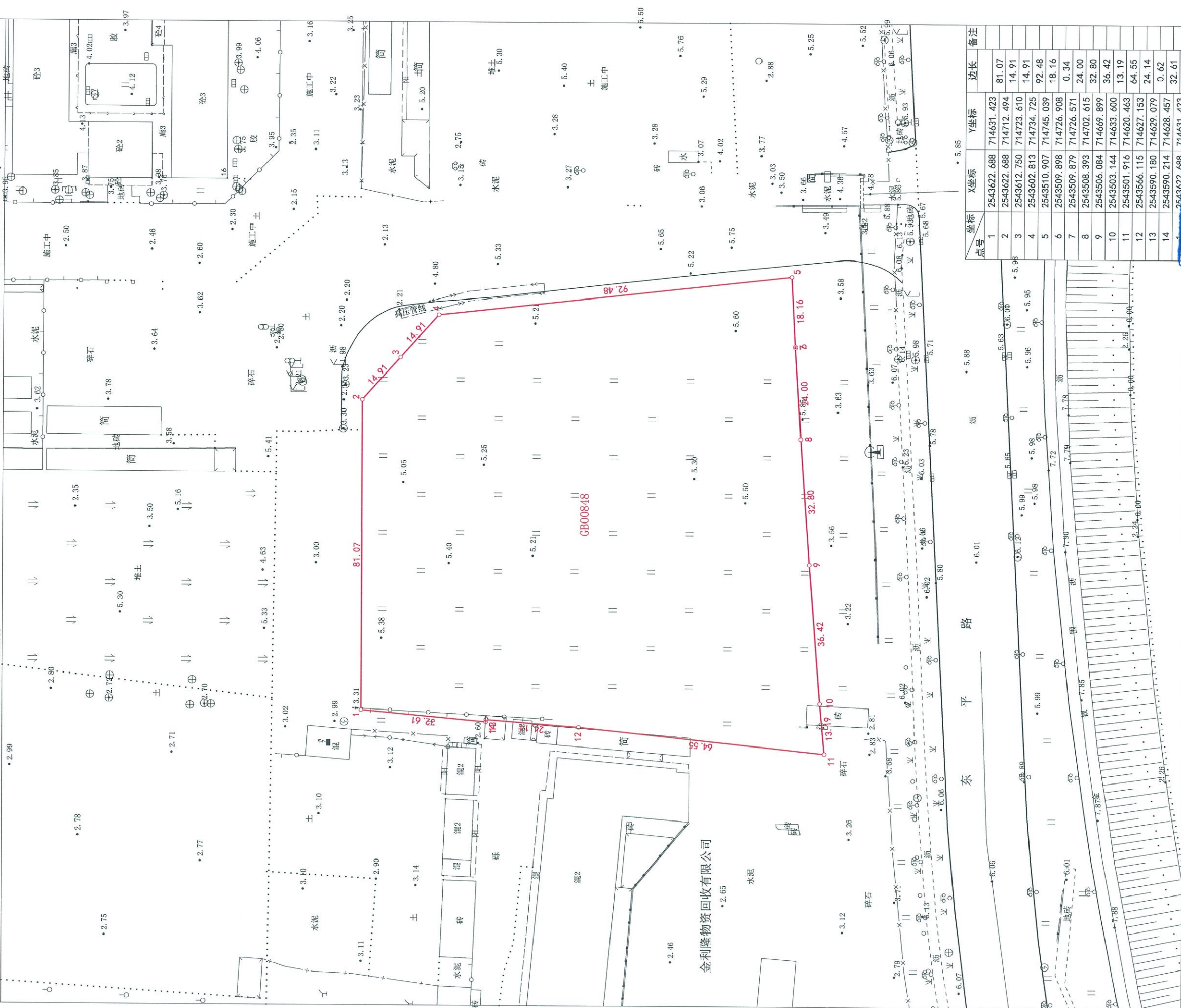
身份证号码(法人代码):

权属人签名(盖章):

建筑面积:

下界高程:

图形 GUID: [E4698DB2-E5CB-4051-9C0C-B39C757850C9]



点号	坐标	X坐标	Y坐标	边长	备注
1	2543622.688	714631.423	81.07		
2	2543622.688	714712.494	14.91		
3	2543612.750	714723.610	14.91		
4	2543602.813	714734.725	92.48		
5	2543510.907	714745.039	18.16		
6	2543509.898	714726.908	0.34		
7	2543508.879	714726.571	24.00		
8	2543508.393	714702.615	32.80		
9	2543506.084	714669.899	36.42		
10	2543503.144	714633.600	13.19		
11	2543501.916	714620.463	64.55		
12	2543566.115	714627.153	24.14		
13	2543590.180	714629.079	0.62		
14	2543590.214	714628.457	32.61		
15	2543622.688	714631.423			

佛山市禅城区测绘成果质量检验中心

1:1000

佛山市2000坐标系
1985国家高程基准
土地利用现状分类GB/T21010-2007
本宗地图上显示的房屋状况以房屋平面图为准。

