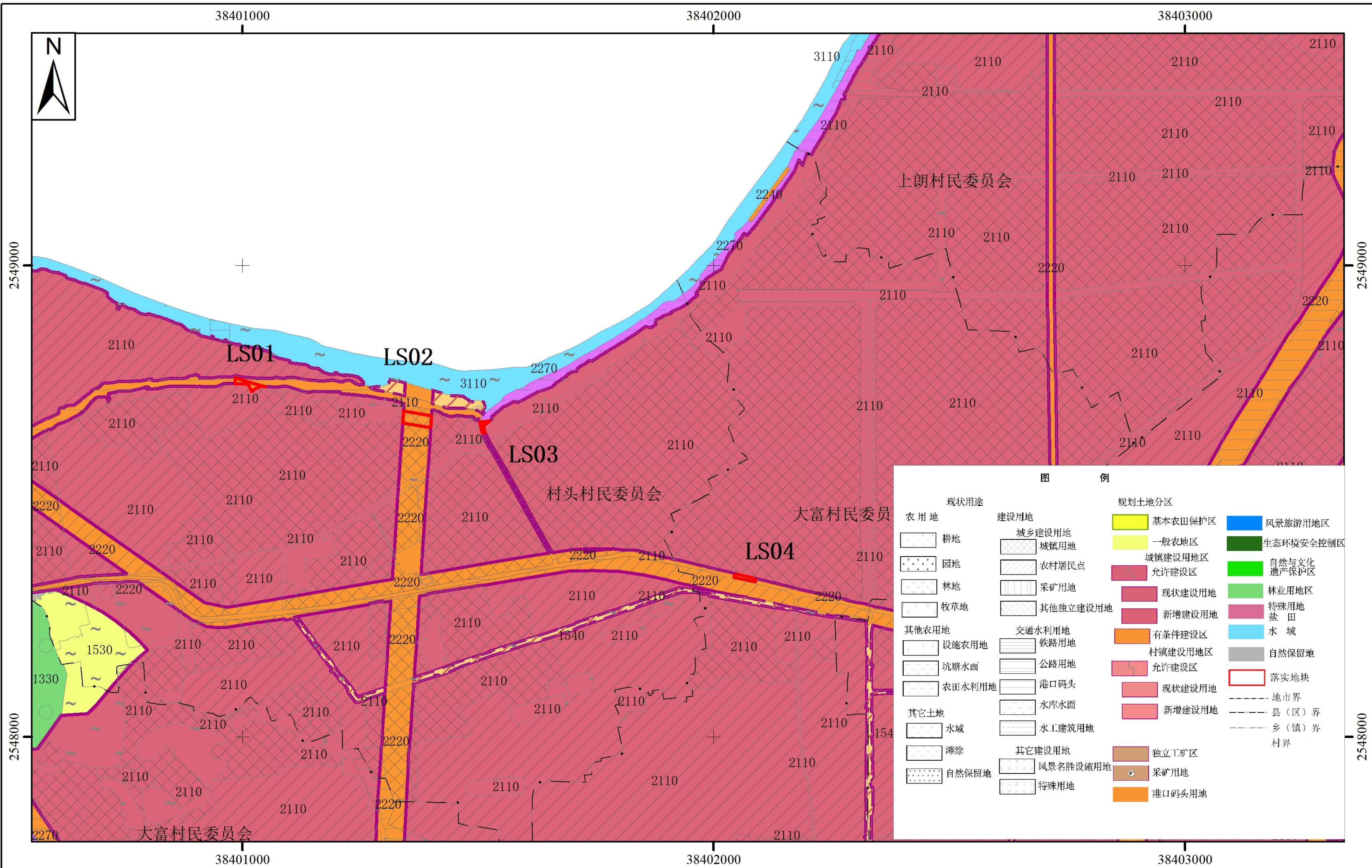


佛山市禅城区土地利用总体规划（落实前）（LS01、LS02、LS03、LS04）

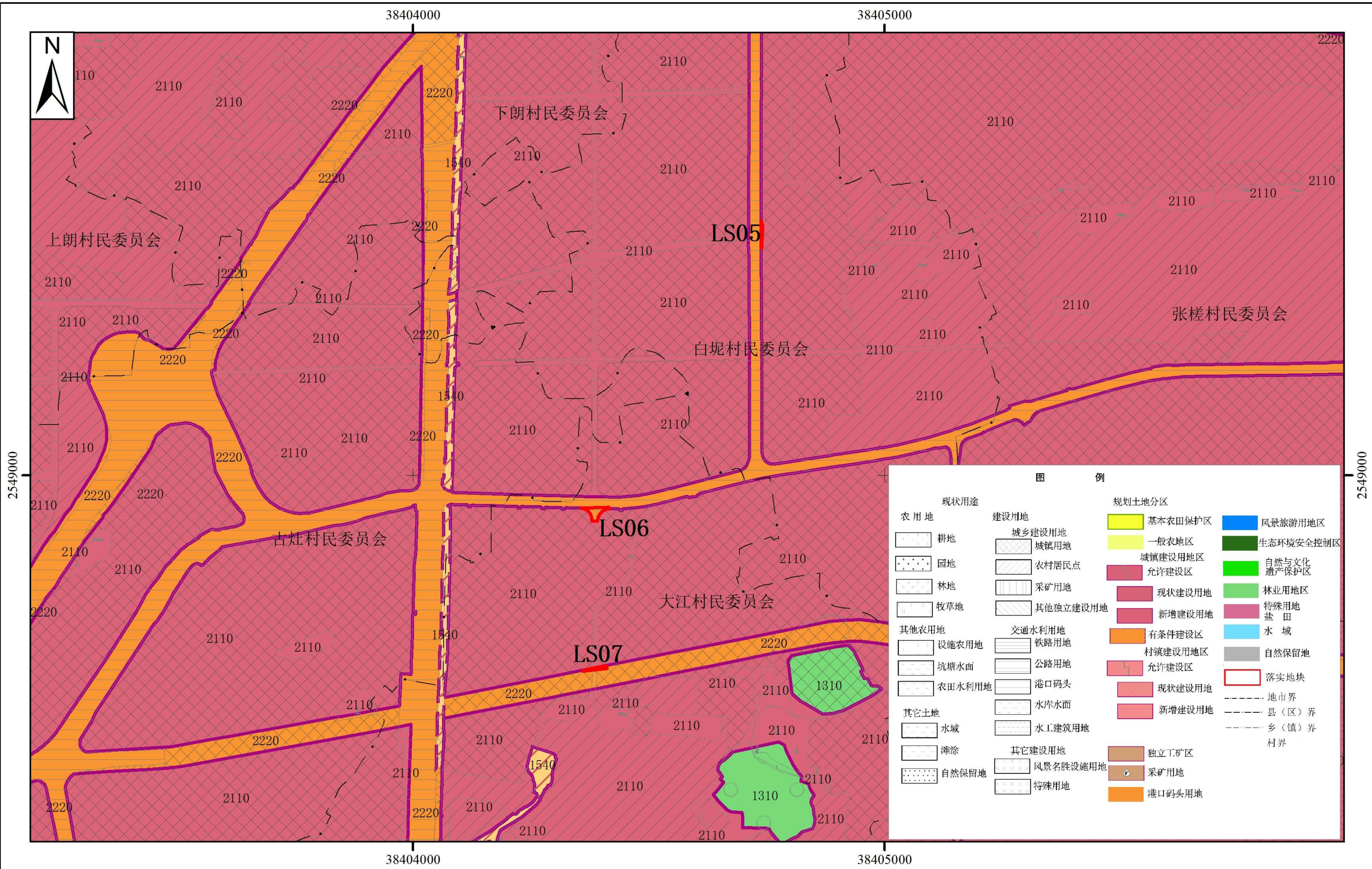


2000国家大地坐标系
1985国家高程基准

1:10,000

编制单位：佛山市自然资源局禅城分局
技术单位：广东华维空间规划信息技术有限公司
编制时间：二〇二一年十一月

佛山市禅城区土地利用总体规划（落实前）（LS05、LS06、LS07）

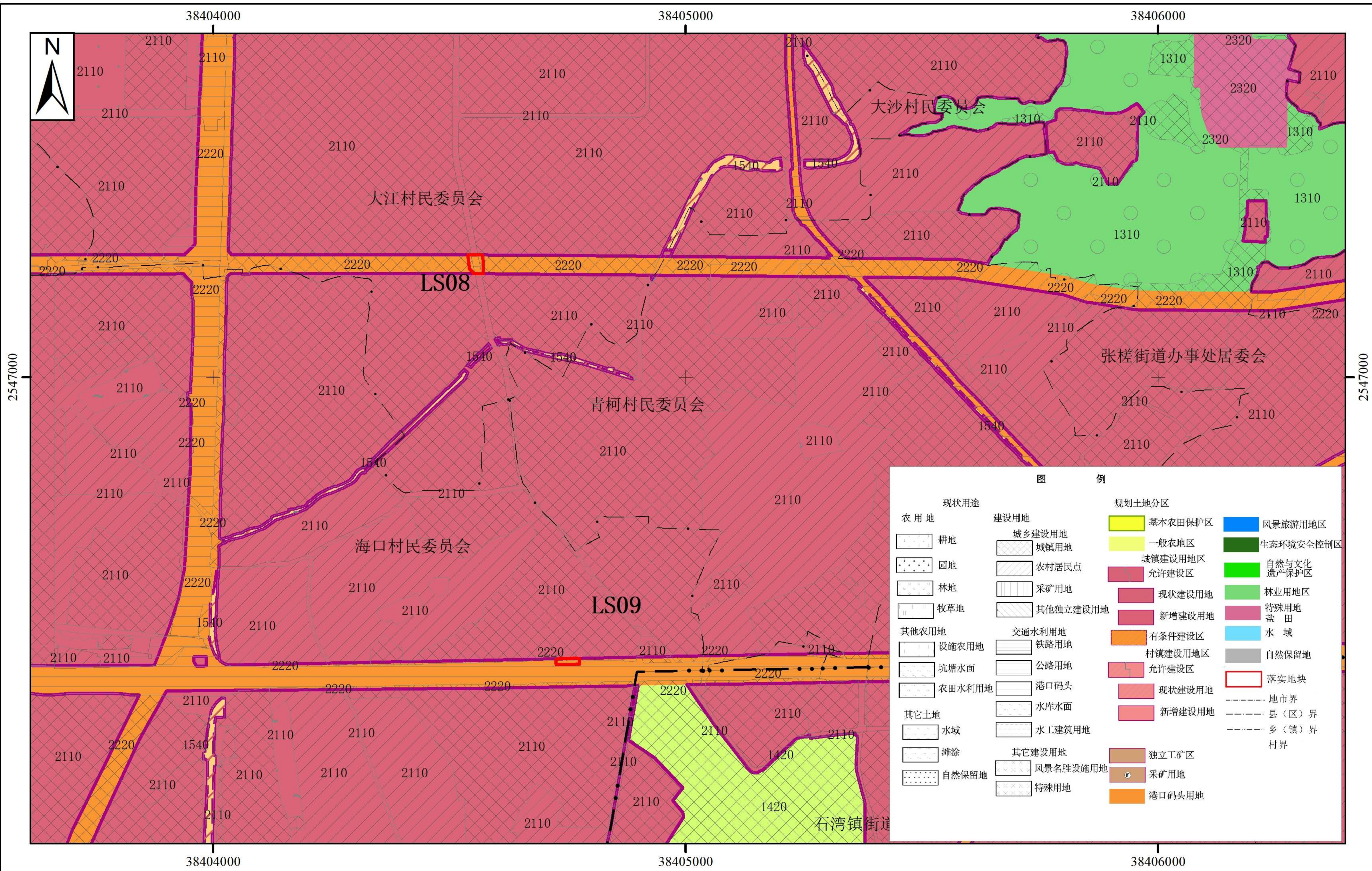


2000国家大地坐标系
1985国家高程基准

1:10,000

编制单位：佛山市自然资源局禅城分局
技术单位：广东华维空间规划信息技术有限公司
编制时间：二〇二一年十一月

佛山市禅城区土地利用总体规划（落实前）（LS08、LS09）

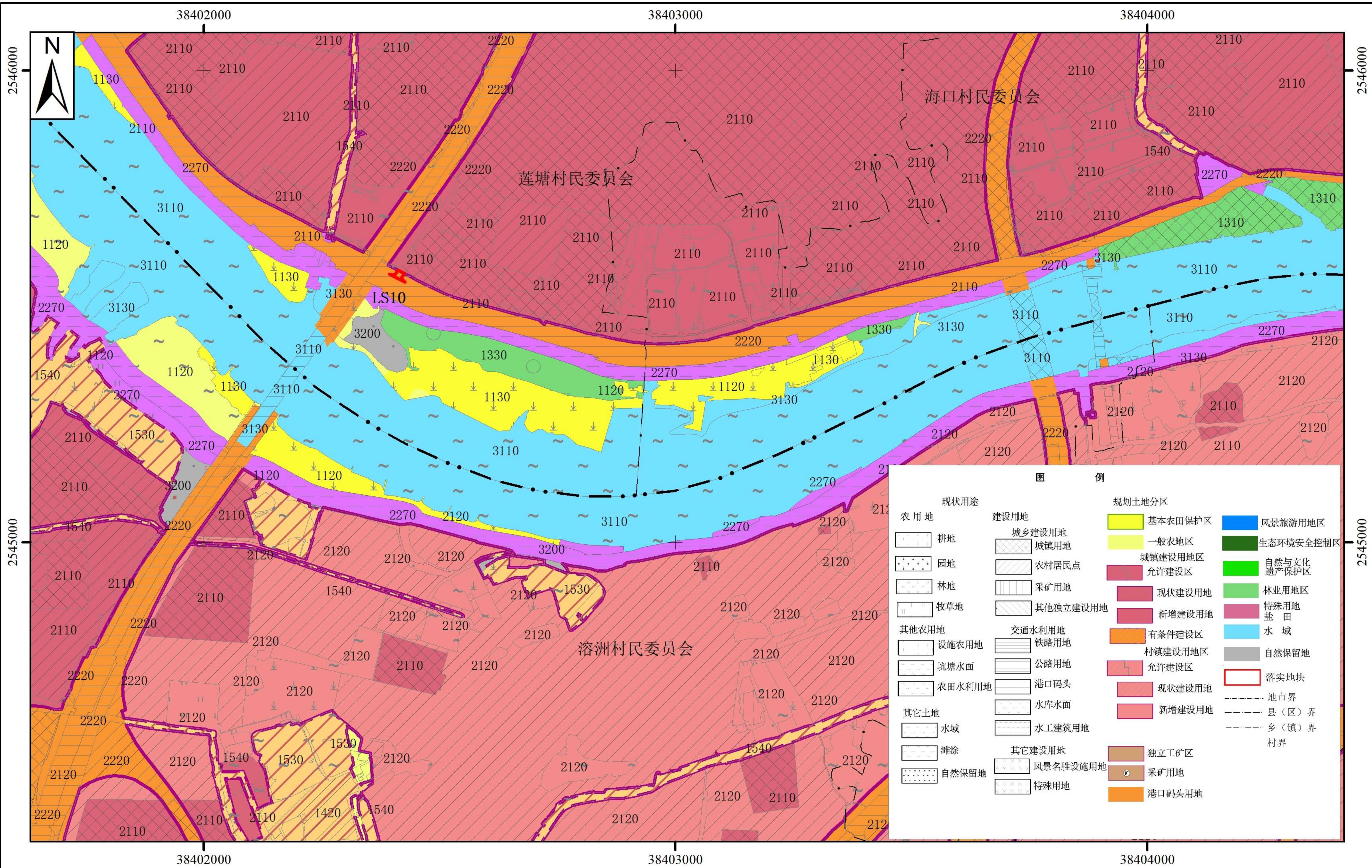


2000国家大地坐标系
1985国家高程基准

1:10,000

编制单位：佛山市自然资源局禅城分局
技术单位：广东华维空间规划信息技术有限公司
编制时间：二〇二一年十一月

佛山市禅城区土地利用总体规划（落实前）（LS10）

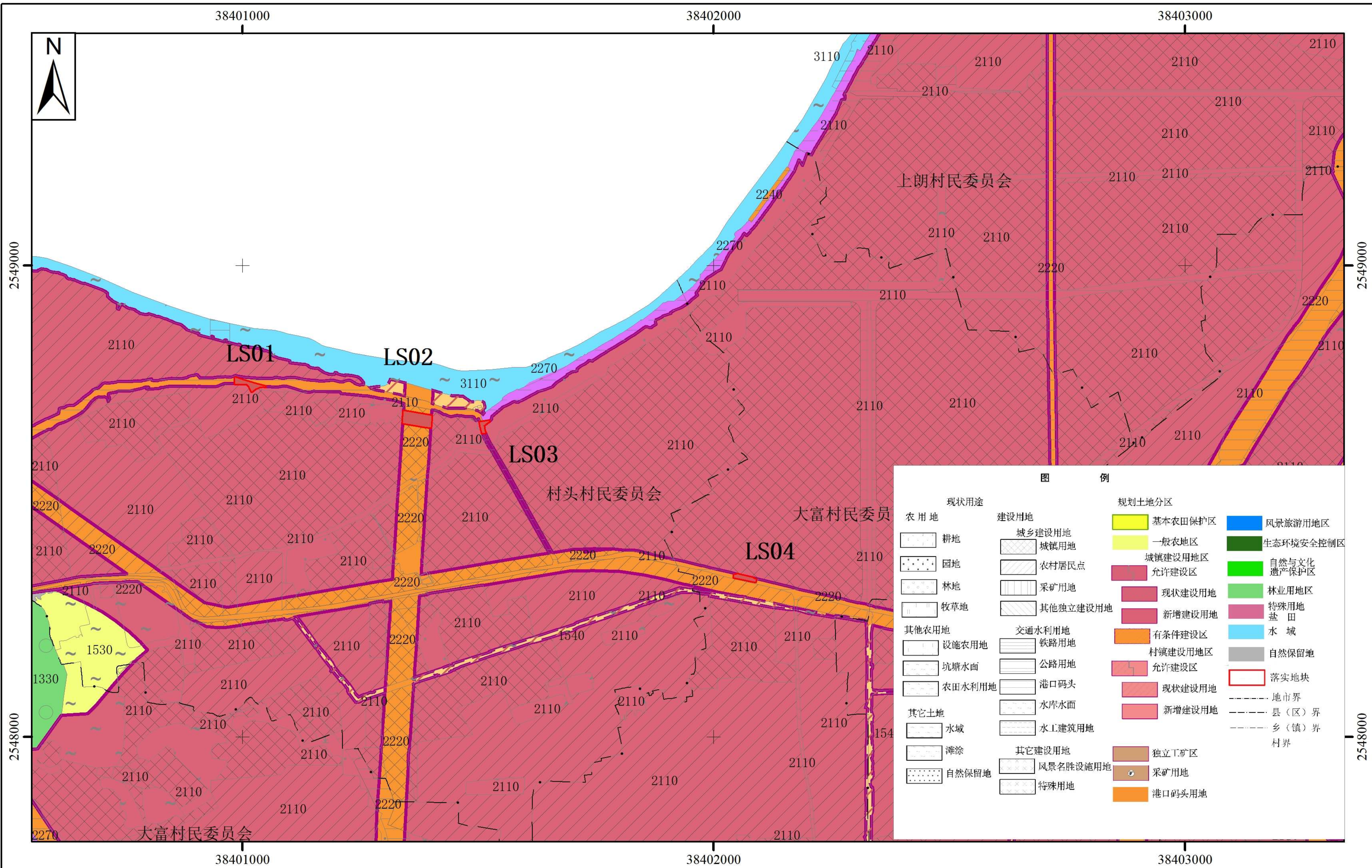


2000国家大地坐标系
1985国家高程基准

1:10,000

编制单位：佛山市自然资源局禅城分局
技术单位：广东华维空间规划信息技术有限公司
编制时间：二〇二一年十一月

佛山市禅城区土地利用总体规划（落实后）（LS01、LS02、LS03、LS04）

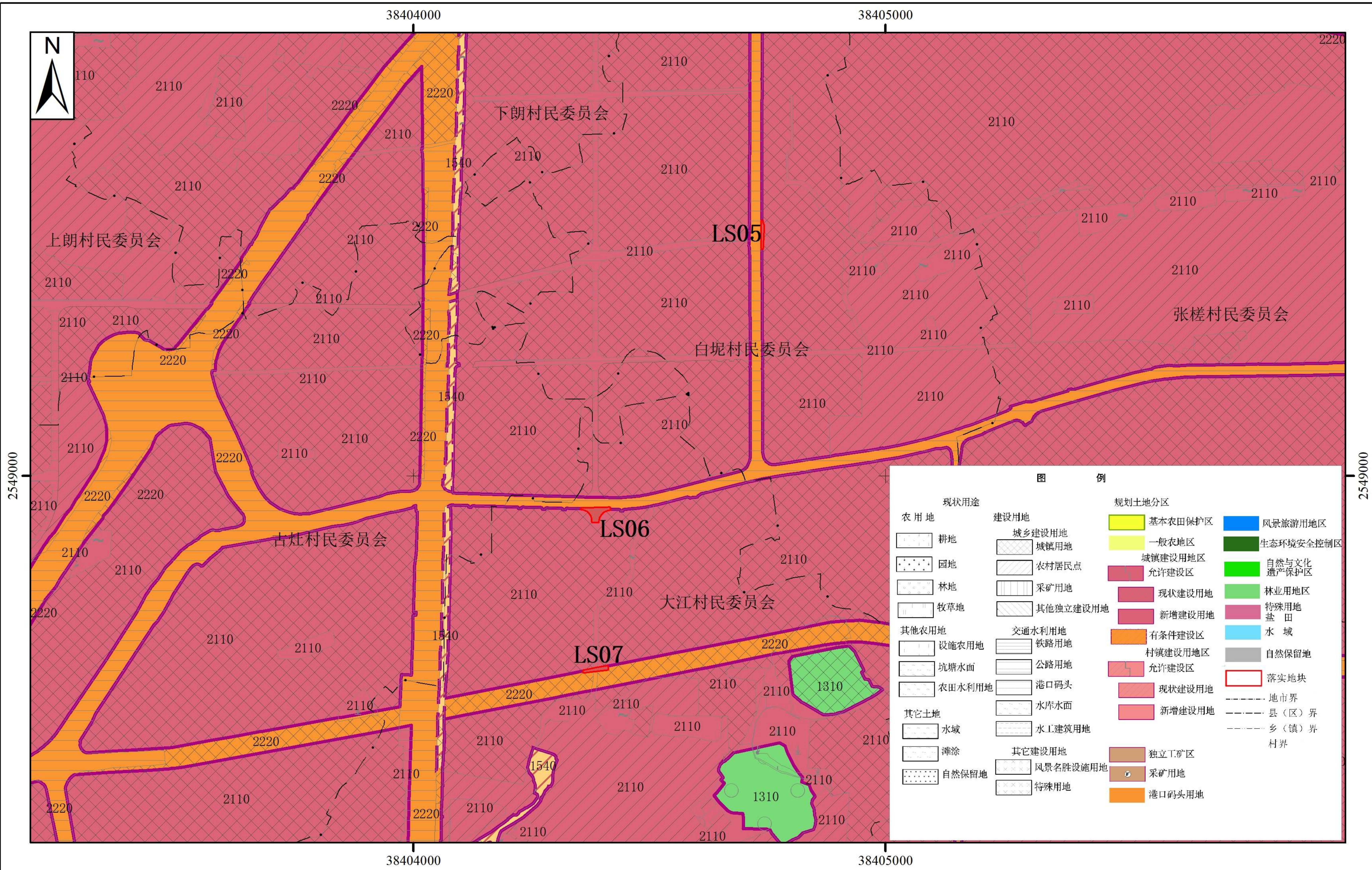


2000国家大地坐标系
1985国家高程基准

1:10,000

编制单位：佛山市自然资源局禅城分局
技术单位：广东华维空间规划信息技术有限公司
编制时间：二〇二一年十一月

佛山市禅城区土地利用总体规划（落实后）（LS05、LS06、LS07）

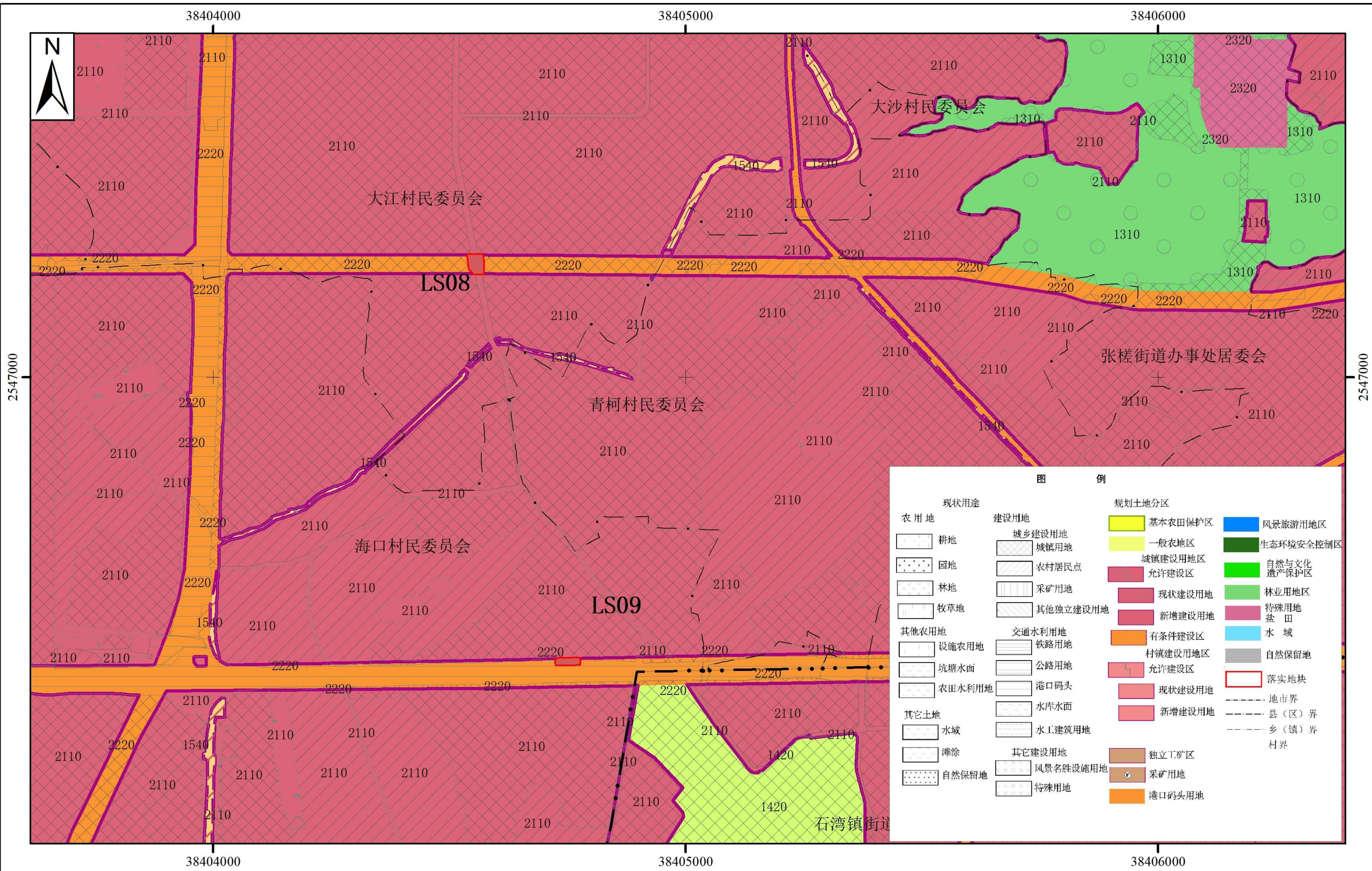


2000国家大地坐标系
1985国家高程基准

1:10,000

编制单位：佛山市自然资源局禅城分局
技术单位：广东华维空间规划信息技术有限公司
编制时间：二〇二一年十一月

佛山市禅城区土地利用总体规划（落实后）（LS08、LS09）

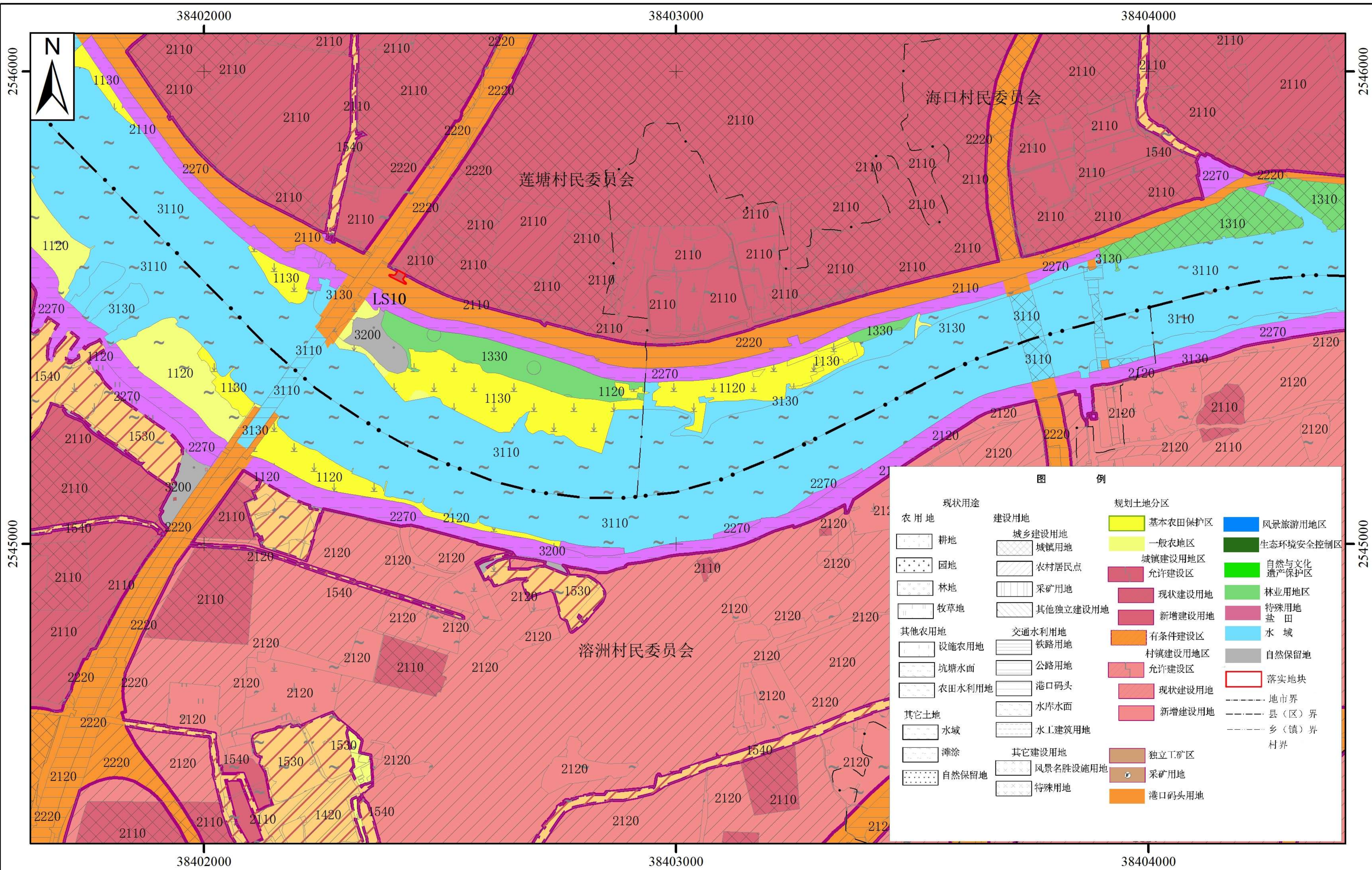


2000国家大地坐标系
1985国家高程基准

1:10,000

编制单位：佛山市自然资源局禅城分局
技术单位：广东华维空间规划信息技术有限公司
编制时间：二〇二一年十一月

佛山市禅城区土地利用总体规划（落实后）（LS10）



2000国家大地坐标系
1985国家高程基准

1:10,000

编制单位：佛山市自然资源局禅城分局
技术单位：广东华维空间规划信息技术有限公司
编制时间：二〇二一年十一月