

# 用地红线图

单位: m. m<sup>2</sup>

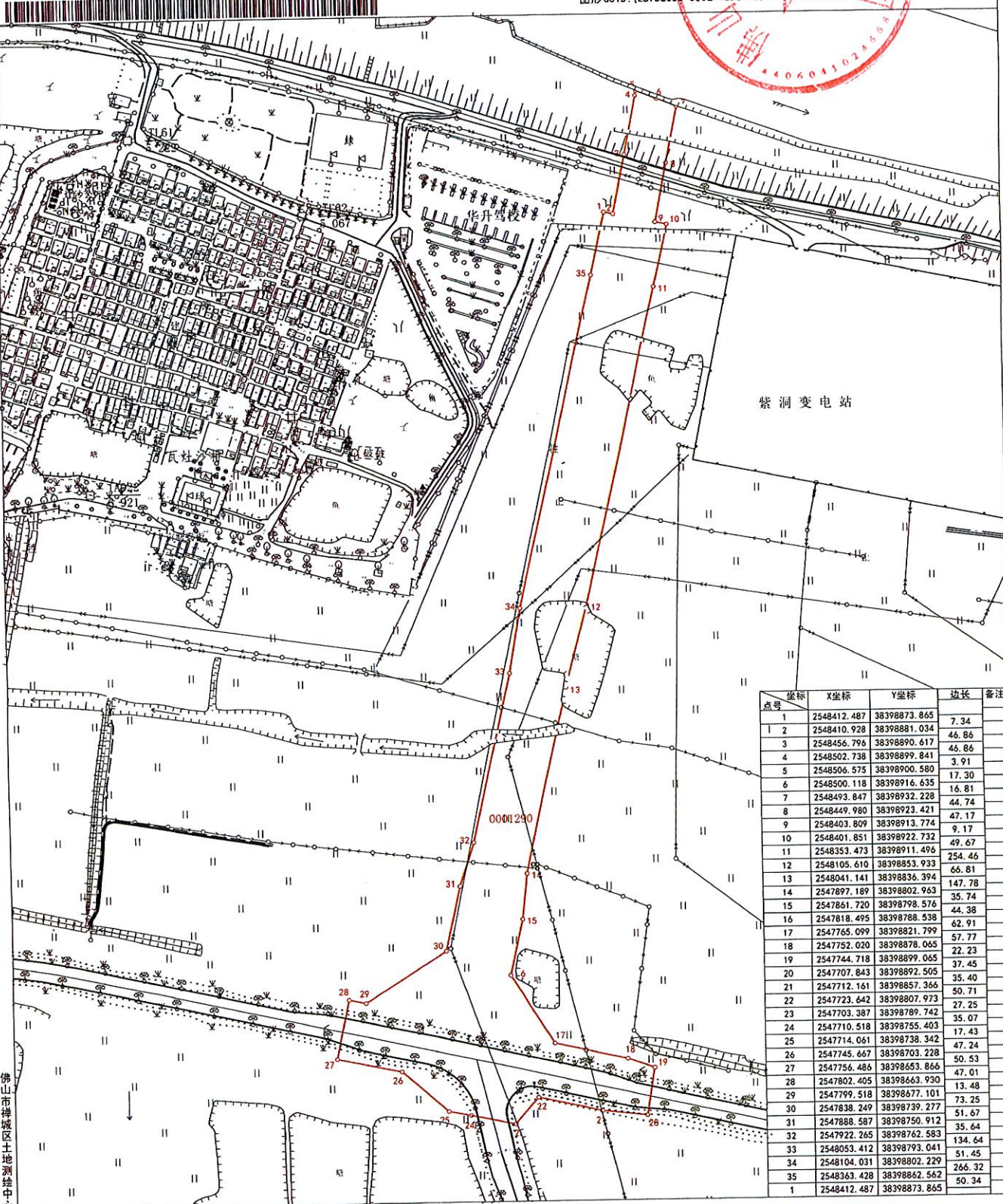
系列号: 00000000000001290

用地面积: 49630.79 m<sup>2</sup>

用地单位: 佛山市建盈发展有限公司

土地座落: 佛山市禅城区弘德北路工程(禅港路至罗务路)

图形 GUID: {2B7DEC55-550E-42D3-93BC-06605E2BA521}



点号	X坐标	Y坐标	边长	备注
1	2548412.487	38398873.865	7.34	
2	2548410.928	38398881.034	46.86	
3	2548456.796	38398890.617	46.86	
4	2548502.738	38398899.841	3.91	
5	2548506.575	38398900.580	17.30	
6	2548500.118	38398916.635	16.81	
7	2548493.847	38398932.228	44.74	
8	2548449.980	38398923.421	47.17	
9	2548403.809	38398913.774	9.17	
10	2548401.851	38398922.732	49.67	
11	2548353.473	38398911.495	254.46	
12	2548105.610	38398853.933	66.81	
13	2548041.141	38398836.394	147.78	
14	2547897.189	38398802.963	35.74	
15	2547851.720	38398798.576	44.38	
16	2547818.495	38398788.538	62.91	
17	2547765.099	38398821.799	57.77	
18	2547752.020	38398878.065	22.23	
19	2547744.718	38398899.065	37.45	
20	2547707.843	38398892.505	35.40	
21	2547712.161	38398857.366	50.71	
22	2547723.642	38398807.973	27.25	
23	2547703.387	38398789.742	35.07	
24	2547710.518	38398755.403	17.43	
25	2547714.061	38398738.342	47.24	
26	2547745.667	38398703.228	50.53	
27	2547756.486	38398653.866	47.01	
28	2547802.405	38398663.930	13.48	
29	2547799.518	38398677.101	73.25	
30	2547838.249	38398739.277	51.67	
31	2547888.587	38398750.912	35.64	
32	2547922.265	38398762.583	134.64	
33	2548053.412	38398793.041	51.45	
34	2548104.031	38398802.229	266.32	
35	2548363.428	38398862.562	50.34	
1	2548412.487	38398873.865		

佛山市禅城区土地测绘中心

2000国家大地坐标系  
1985国家高程基准  
土地利用现状分类GB/T21010-2007

1:3000

佛山市禅城区土地测绘中心  
证书编号: 内海资字[42]1954  
出图专用章